

《問い合わせ先》

第十一管区海上保安本部 海洋情報監理課
課長 松村 治寿
098-867-0118 (内線2510)



第十一管区海上保安本部
平成29年5月18日
発表：午後5時

『伊平屋列島』の海図をリニューアルします

海上保安庁は、平成21年から28年の間に伊平屋列島を当庁航空機及び測量船により測量した結果に基づき、この度海図をリニューアルします。

これまでの海図に比べ、島周辺の海岸線や水深が詳細になるほか、海図のサイズを拡大し伊平屋列島全体を描くことにより、別々の海図であった前泊港と仲田港も本海図に採り込むことができ、この1枚の海図で伊平屋列島全体の情報を確認することが可能となり、大きく利便性が向上します。

発行日：平成29年5月19日(金)

発行海図

海図番号	図名	縮尺	サイズ	価格
W229	伊平屋列島	1/35,000	1,085mm × 765mm	3,456 円 (消費税8%込み)
	分図 前泊港	1/7,500		
	分図 仲田港	1/7,500		

海図は水路図誌販売所で購入できます。

リニューアルの概要：別紙参照

今回のリニューアルにより、これまでの海図 W229 (伊平屋列島南部、平成18年2月刊行) 及び海図 W1484 (前泊港、仲田港、平成25年11月刊行) は、廃版となりますので、航海には使用しないでください。

水路図誌販売所などの詳細については、第十一管区海上保安本部のホームページ <http://www1.kaiho.mlit.go.jp/KAN11/chart/chartshop/chartshop.html> をご覧いただくか、第十一管区海上保安本部海の相談室(電話 098-867-0118 内線2511)にお問い合わせ下さい。

『伊平屋列島』の海図リニューアルの概要

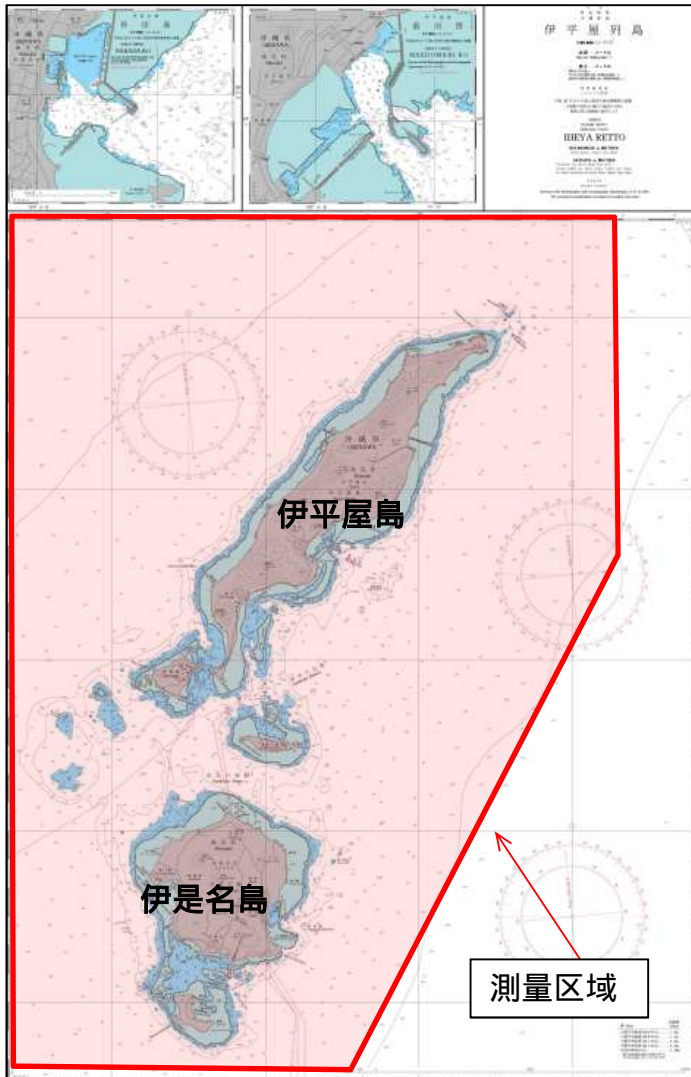
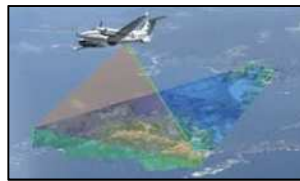
1. 海岸線及び水深情報

海上保安庁では、平成21年から28年にかけて伊平屋列島の港及び沖合いを当庁測量船により、平成23年に沿岸部を当庁航空機により測量し、詳細な海岸線及び水深を取り入れています。

海図位置



航空レーザー測量の
測量イメージ



【調査実施船】

本庁所属測量船「天洋」



本庁所属測量船「明洋」



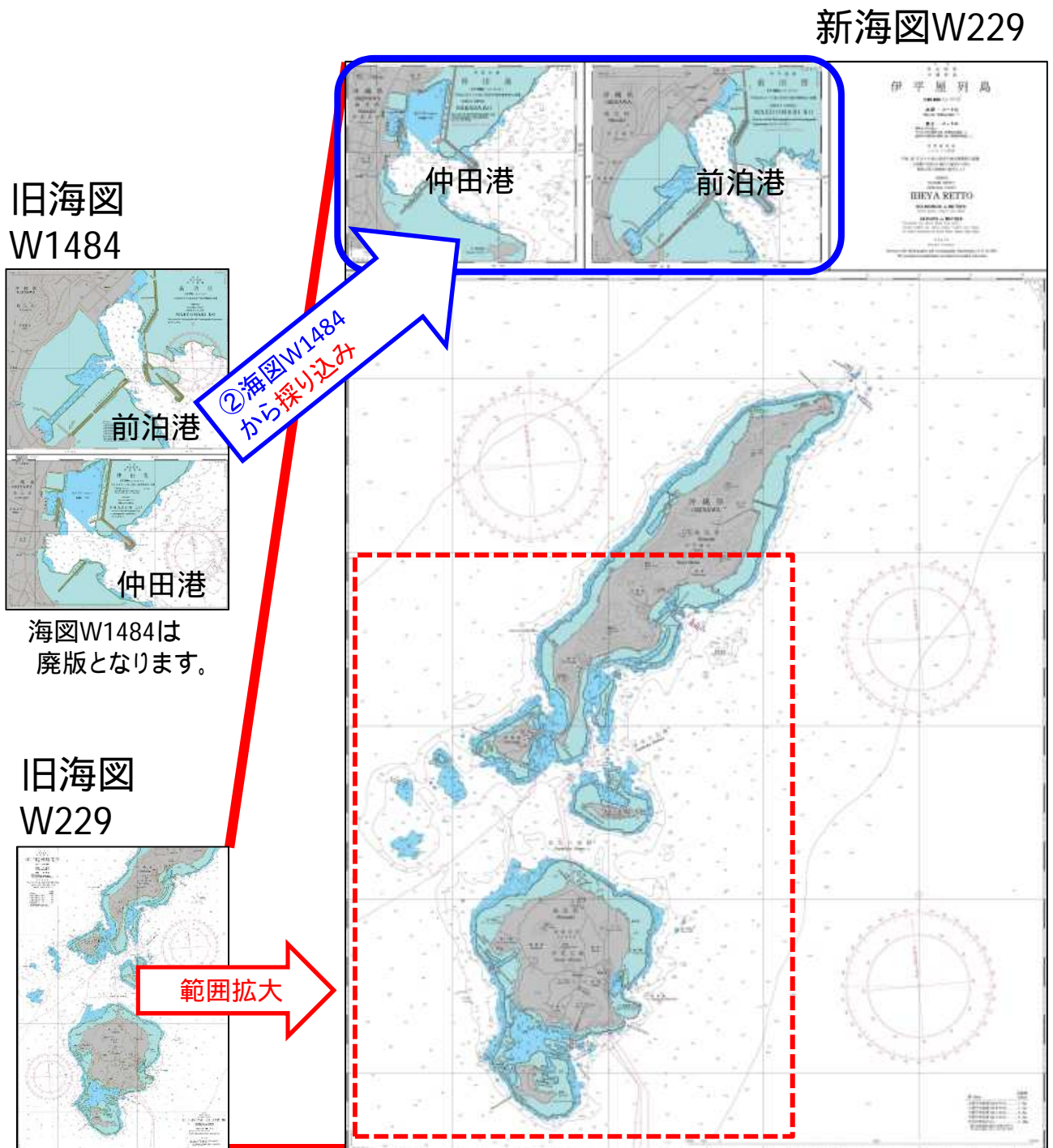
第十一管区所属測量船
「おきしお」



2. 海図範囲の拡大等及び主要港の掲載

海図範囲を拡大したことにより、伊平屋列島全体を1枚の海図で確認できるようになります。(縮尺は、1/30,000から1/35,000に変更)

また、これまで別の海図(W1484)であった伊平屋列島の主要港である前泊港及び仲田港の情報についても新しい海図に採り込み、この1枚の海図で伊平屋列島全体を確認できるようになります。



破線がこれまでの海図W229の範囲。