

《問合せ先》

第十一管区海上保安本部

海洋情報監理課長 野田 秀樹

TEL 098-867-0118 (内線 2510)



令和元年 8月 15日

第十一管区海上保安本部

## そうだったのか！海洋情報業務

～測量船「おきしお」乗船取材及び海図「平良港」の改版について～

海上保安庁の業務のひとつである海洋情報業務について理解を深めていただくため、測量船「おきしお」乗船取材を企画しました。また、測量船「おきしお」のこれまでの測量成果が反映された平良港の海図を改版します。

### 1. 測量船おきしお乗船取材

#### 1 日時

令和元年8月26日(月) 1330～1430(小雨決行)

※予備日 8月27日(火)、28日(水) 1330～1430

#### 2 場所

那覇港内(航海コース及び集合場所は下図のとおり)

#### 3 内容

- ① 測量船おきしおに搭載された測量機器の説明
- ② マルチビーム測深機による水深測量デモンストレーション
- ③ 測鉛を用いた海底の底質調査デモンストレーション 等

#### 4 取材申し込み

別紙1取材申込書により令和元年8月21日(水)までにFAXにてお申し込み下さい。

海洋情報監理課 FAX番号:098-868-5242

荒天等により中止する場合には、当日8時までにご連絡します。

測量船おきしお



#### 主な仕様

総トン数:30トン

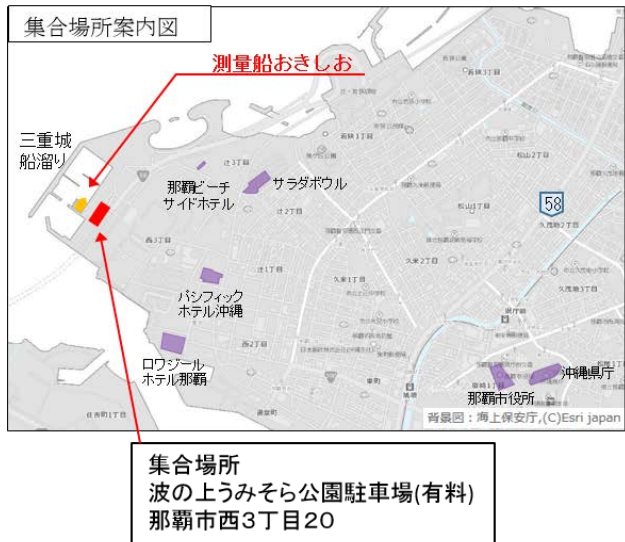
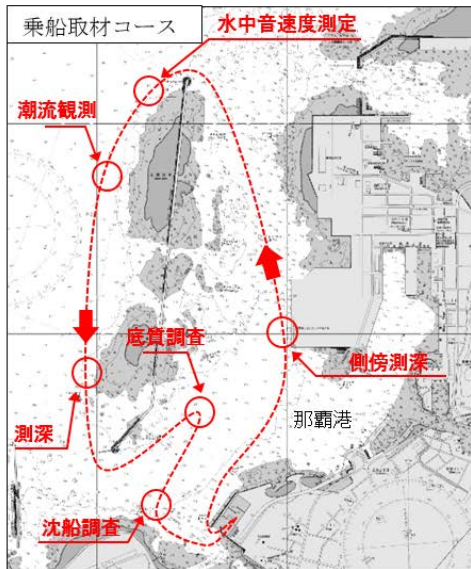
長さ:20.30メートル

幅:4.50メートル

深さ:2.42メートル

平成11年3月竣工

最大搭載人員:20人



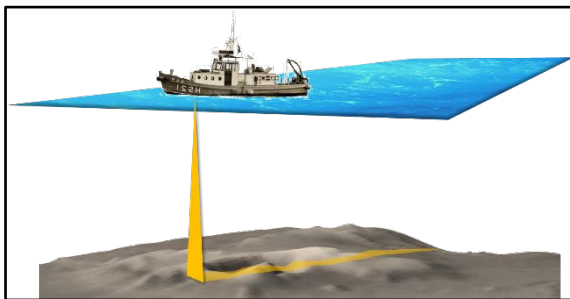
## 2. 海図『平良港』の改版

測量船「おきしお」による水深測量結果や現地での港湾調査結果を採り入れた平良港の海図を、8月23日(金)にリニューアル発行いたします。

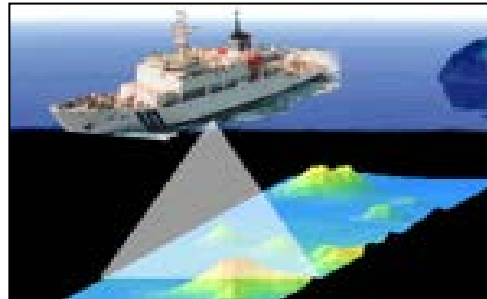
平良港の海図について、これまで港外からのアプローチ部分の水深情報は、昭和51年当時の技術基準であったシングルビーム測深機による線状のデータとして得られたものでした。このデータは、測深ビームの当たらない区域を含むため、未発見の浅所が存在する可能性がありました。

平良港では、現在、14万トン級クルーズ船の入港が計画されており、今後の、入港船舶の更なる大型化による喫水の増大と船幅の拡幅により、深く幅広くなった船底と未発見の浅所との接触の可能性が高まるため、これを解消する必要があります。

今回、当管区測量船「おきしお」搭載のマルチビーム測深機による面的探査の結果を反映することにより、大型船舶も安心して平良港を利用できるようになります。



シングルビーム測深機による線状探査のイメージ



マルチビーム測深機による面的探査のイメージ

発行日：令和元年8月23日(金)

## 発行海図

海図番号	図名	縮尺	サイズ	価格
W1282	平良港	1/10,000	457.8mm × 687.8mm	2,700 円 (消費税 8%込み)

海図概要：別紙 2 参照

今回のリニューアルにより、これまでの海図 W1282（平良港、平成 22 年 6 月刊行）は、廃版となりますので、航海には使用しないでください。

○海図は水路図誌販売所で購入できます。

水路図誌販売所などの詳細については、一般財団法人日本水路協会のホームページ [https://www.jha.or.jp/jp/jha/purchase/pdf/distributors\\_jp.pdf](https://www.jha.or.jp/jp/jha/purchase/pdf/distributors_jp.pdf) をご覧いただくか、第十一管区海上保安本部海の相談室（電話 098-867-0118 内線 2511）にお問い合わせ下さい。

## 測量船おきしお乗船取材申込書

※当日乗船される方全員について、記載をお願いします。

8月21日(水)までにFAXにて以下のあて先まで送付願います。

荒天等により中止する場合には、当日8時までにご連絡します。

No.	氏名	フリガナ	社名	会社住所	電話番号	携帯番号
1						
2						
3						
4						
5						
6						
7						
8						
9						
10						

## 【注意事項】

- ・船内の通路・甲板上は、多くの突起物があります。移動の際は十分注意するようにお願いします。
  - ・船内は滑りやすい所や、急な階段があるため「ハイヒール」・「スカート」等は適しておりません。
  - ・船内での飲食はできません。また、船内・船外とも禁煙です。
  - ・船内は撮影禁止のエリアもありますのでご了承ください。
- ※取材時間・場所等が変更または中止となった場合には、頂いた連絡先に御連絡します。

## 【取材申込書送付先】

第十一管区海上保安本部海洋情報監理課

FAX：098-868-5242

TEL：098-867-0118

海図W1282「平良港」 位置



リニューアルした海図

