



## 【問い合わせ先】

電話 045-211-1118  
海洋情報部 監理課  
課長 長野 勝行 (内線2510)

平成 28 年 9 月 21 日  
第三管区海上保安本部

## 被災港湾の海図をリニューアル！！

第三管区海上保安本部所属測量船「はましお」による、東日本大震災後の測量成果により、被災港湾である平潟港、会瀬港の新しい海図を、9月23日発行します。

海上保安庁は、安全な航海に必要な水深、水中障害物、灯台等の航路標識、港湾施設等の情報を記載した海図を発行しています。

東日本大震災により被災した港湾は、岸壁の崩壊、水深の大きな変化など、現在の海図の記載内容と現状に相違が生じていました。

第三管区海上保安本部は、これら被災港湾の航路や岸壁周辺の測量を順次実施し海図に反映してきましたが、今回、管内の被災港湾である茨城県の平潟港、会瀬港について、当本部所属測量船「はましお」による測量結果を取込んだ、最新の海図を発行します。

### ○9月発行海図の概要

| 海図番号  | 海図名      | 縮尺      | 図積  | 価格(税込み) | 発行日  |
|-------|----------|---------|-----|---------|------|
| W1416 | 平潟港, 会瀬港 |         | 1/4 | 2,160円  | 9/23 |
|       | 平潟港      | 1/3,500 |     |         |      |
|       | 会瀬港      | 1/3,500 |     |         |      |

※図積：「1/4」は、ほぼB3判(約54cm×38cm)

色数：4色

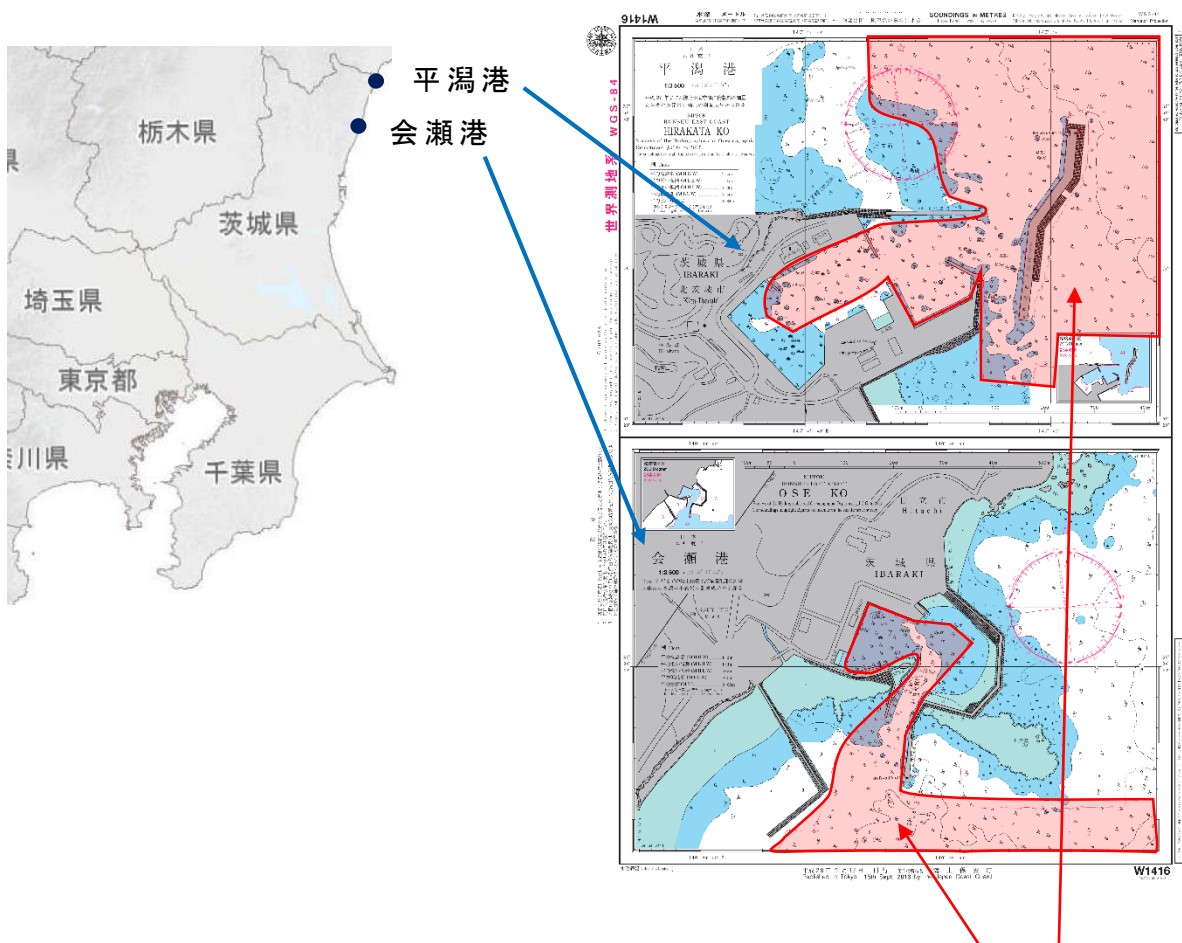
○海図の販売所

海図は水路図誌販売所及び取次店で購入できます。

入手方法及び販売所等は、第三管区海上保安本部海洋情報部ホームページを  
ご覧いただくか、第三管区海上保安本部海の相談室にお問い合わせください。

ホームページアドレス <http://www1.kaiho.mlit.go.jp/KAN3/index.html>

海の相談室電話番号 045-211-1118 内線2511



第三管区海上保安本部所属測量船「はましお」により測量し、最新の情報に改めた区域