



【問い合わせ先】

電話 045-211-1118

海洋情報部 監理課

課長 長野 勝行 (内線2510)

平成 29 年 1 月 20 日

第三管区海上保安本部

下田港の海図をリニューアル！！

第三管区海上保安本部所属測量船「はましお」による測量結果により、下田港の最新の海図を1月27日に発行します。

海上保安庁は、安全な航海に必要な水深、水中障害物、灯台等の航路標識、港湾施設等の情報を記載した海図を発行しています。

下田港は、静岡県伊豆半島南端に位置し、周辺離島との定期航路の起点、漁業基地、ヨットなどのレジャー活動拠点のほか、荒天時の航行船舶の避難港として、様々な船舶に利用されています。

現在の下田港の海図は、平成16年に発行してから、水路通報により最新維持をおこなってきました。今回、当本部所属測量船「はましお」による新たな測量結果と、陸部の港湾施設等の最新情報を取り込んで、1月27日に最新の海図を発行します。

○発行海図の概要

海図番号	海 図 名	縮 尺	図 積	価 格 (税 込 み)	発 行 日
W96	下田港及付近	1/35,000	1/2	2,700円	1月27日
	(分図)手石港	1/10,000			
	(分図)下田港	1/10,000			

※図積：「1/2」は、ほぼB2判(約77cm×54cm)

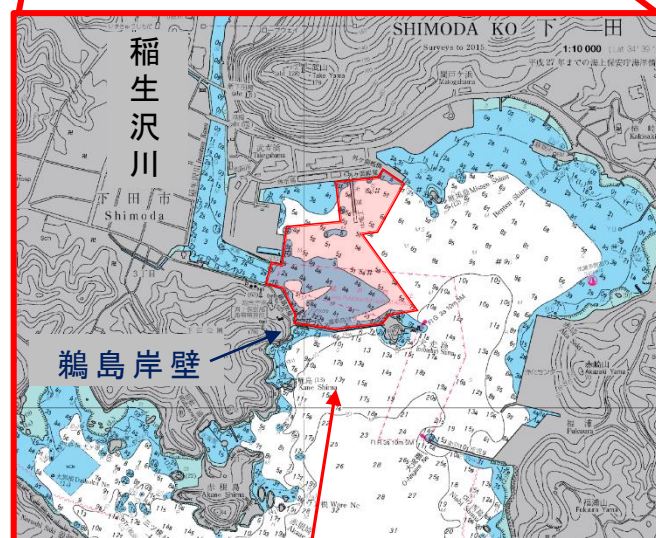
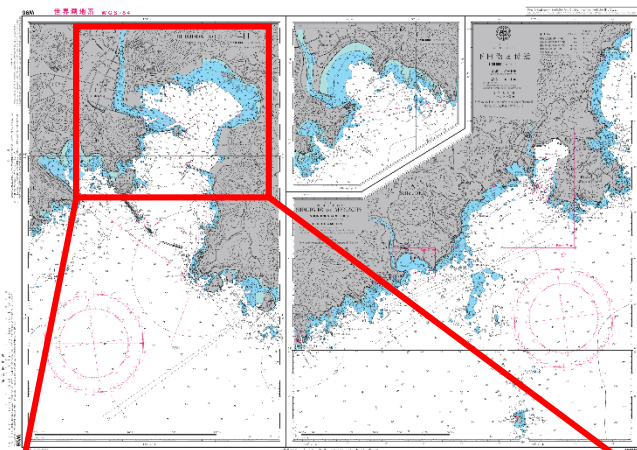
○海図の販売所

海図は水路図誌販売所及び取次店で購入できます。

入手方法及び販売所等は、第三管区海上保安本部海洋情報部ホームページを
ご覧いただくか、第三管区海上保安本部海の相談室にお問い合わせください。

ホームページアドレス <http://www1.kaiho.mlit.go.jp/KAN3/index.html>

海の相談室電話番号 045-211-1118 内線(2511)



測量船「はましお」により測量し、最新の情報に改めた区域。
稲生沢川河口付近の鵜島岸壁周辺で、現在の海図と比較して、水深の浅くなっている箇所がありました。