



【問い合わせ先】

電話 045-211-1118

海洋情報部 監理課

課長 長野 勝行 (内線2510)

平成 29 年 5 月 19 日

第三管区海上保安本部

横須賀港浦賀及久里浜の海図が新しくなります

第三管区海上保安本部所属測量船「はましお」による測量結果により、横須賀港浦賀及久里浜の最新の海図を5月19日に発行します。

海上保安庁は、安全な航海に必要な水深、水中障害物、灯台等の航路標識、港湾施設等の情報を記載した海図を発行しています。

横須賀港は、東京湾口の神奈川県三浦半島の東に位置し、横須賀から浦賀、久里浜へと至る広い範囲となっており、横須賀港の中でも浦賀及び久里浜を中心とした海域は、東京湾を横断するフェリーをはじめ、漁業基地やヨットなどのレジャー活動拠点として、様々な船舶が活動しています。

今回、測量船「はましお」による新たな測量結果により明らかとなった海底の詳細な地形を取り込んだ最新の海図を、5月19日に発行します。

○発行海図の概要

| 海図番号 | 海図名 | 縮尺 | 図積 | 価格(税込み) | 発行日 |
|------|-----------------------------------|----------|----|---------|-------|
| W91 | 横須賀港浦賀及久里浜 | 1/11,000 | 全 | 3,456円 | 5月19日 |
| JP91 | YOKOSUKA KO URAGA AND KURIHAMA | 1/11,000 | 全 | 3,456円 | 5月19日 |

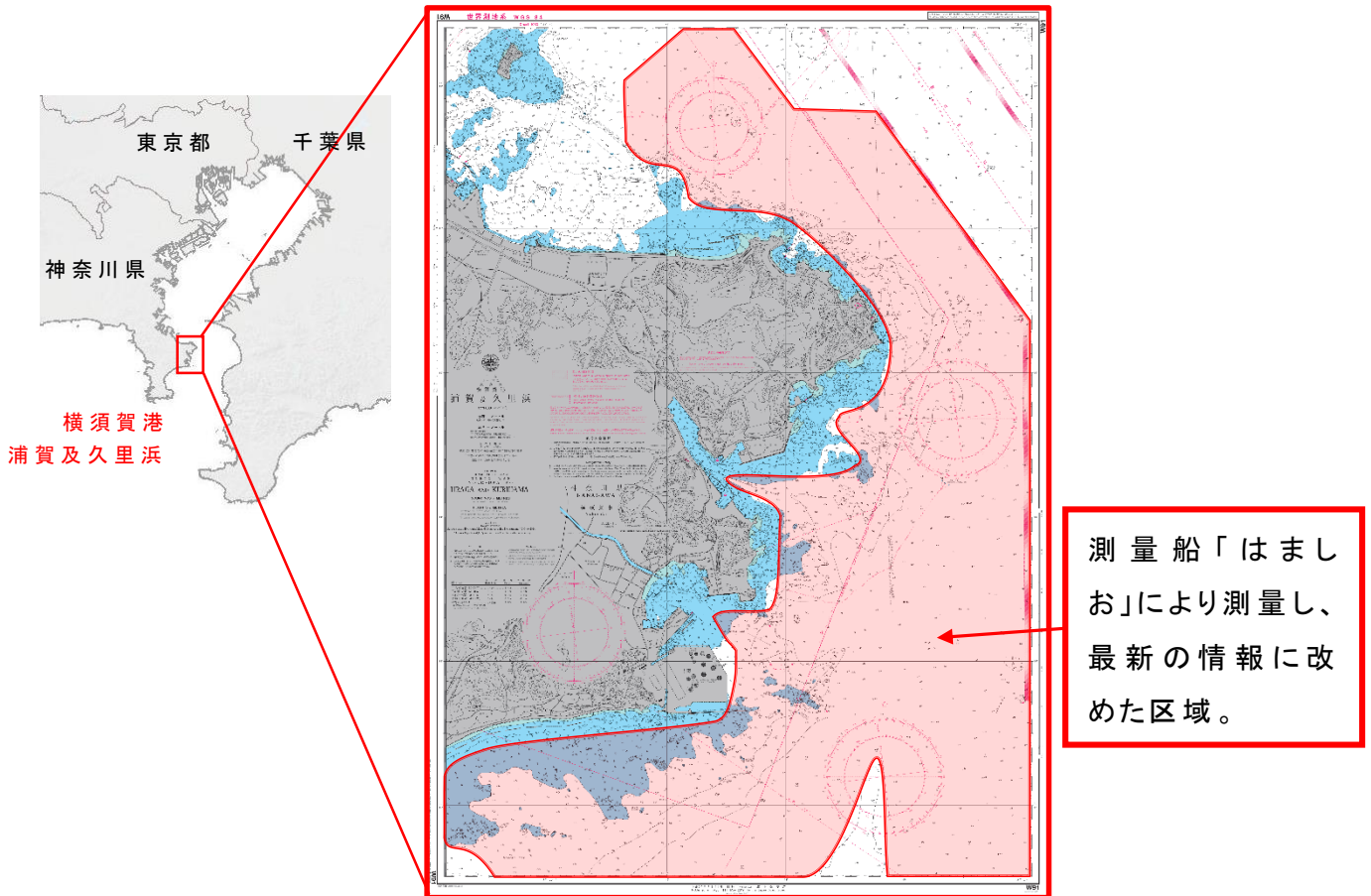
※図積：「全」は、用紙のサイズがほぼB1判（約109cm×77cm）

○海図の販売所

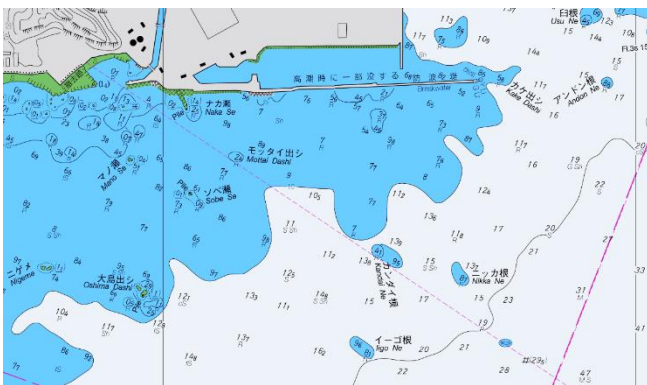
海図は水路図誌販売所及び取次店で購入できます。

入手方法及び販売所等は、第三管区海上保安本部海洋情報部ホームページを

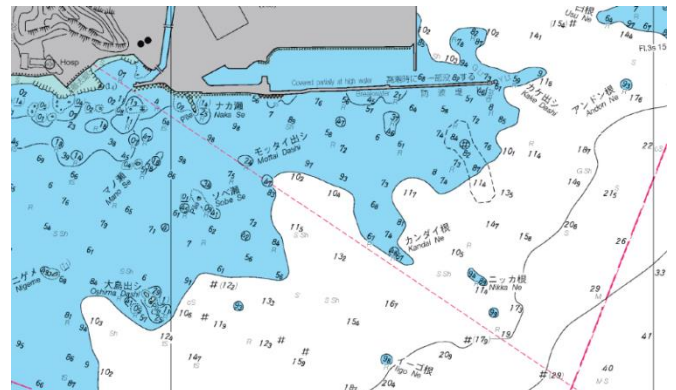
ご覧いただくか、第三管区海上保安本部海の相談室にお問い合わせください。
ホームページアドレス <http://www1.kaiho.mlit.go.jp/KAN3/index.html>
海の相談室電話番号 045-211-1118 内線(2511)



最新の測量結果により、海底の詳細な地形が明らかになりました



これまでの測量結果による水深



最新の測量結果(平成 25-26 年)による水深