



日本政府

平成 29 年 11 月 24 日  
第三管区海上保安本部

### 【問い合わせ先】

電話 045-211-1118  
海洋情報部監理課  
課長 長野 勝行 (内線2510)

## 御前崎港の海図をリニューアル

### 御前崎港海図の改版発行

海上保安庁は11月24日、最新の測量結果を取り込んで改訂した、御前崎港の新しい海図を発行しました。

海上保安庁では、安全な航海に必要な、水深、水中障害物、灯台等の航路標識、港湾施設等の情報を記載した海図を発行しています。

御前崎港は、静岡県西部最南端の駿河湾口に位置する国指定の重要港湾で、自動車の輸出や鉄鋼の輸入をはじめとする県中西部における物流拠点として、また、ヨットなどのマリレジャーの活動拠点として、様々な船舶が活動しています。

今回、港湾工事などによる測量成果や、変化した陸上の目標物などの情報を取り込んだ海図を11月24日に発行しました。

今後の海図の最新維持は水路通報等でお知らせいたします。なお、御前崎港の最新の情報は、本日発行の第三管区水路通報に掲載していますので、あわせてご利用ください。

### 発行海図の概要

海図番号	海 図 名	縮 尺	図積	価格(税込み)	発行日
W1077	御前崎港付近	1/10,000	全	3,456円	11月24日

※図積：「全」は、用紙のサイズがほぼB1判（約109cm×77cm）

### ○海図の販売所

海図は水路図誌販売所及び取次店で購入できます。

入手方法及び販売所等は、第三管区海上保安本部海洋情報部ホームページをご覧いただくか、第三管区海上保安本部海の相談室にお問い合わせください。

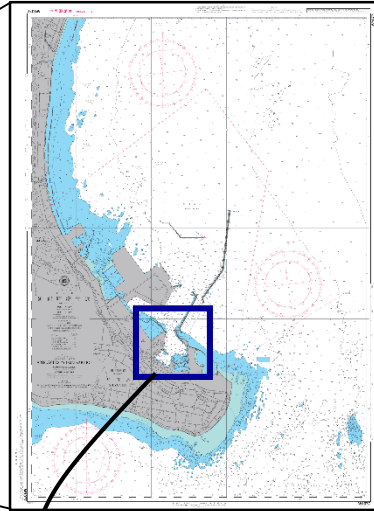
ホームページアドレス <http://www1.kaiho.mlit.go.jp/KAN3/index.html>

海の相談室電話番号 045-211-1118 内線(2511)

御前崎港位置図



今回発行の海図



記載内容の変化の例(御前崎港内の拡大)

これまでの海図  
平成 14 年(2002)発行

海図に示された水深より最大約3メートル浅くなっていた区域

しゅんせつ工事後の測量に基づく水深を反映

今回発行の海図

海図全域において陸上の目標物の変化を反映  
 タンク ● 追加と削除  
 Radio Tr(無線塔)の削除 等