



【問い合わせ先】

電話 045-211-1118

海洋情報部 監理課

課長 長野 勝行 (内線2510)



海上保安制度創設70周年



TOKYO 2020



TOKYO 2020

日本政府

平成30年2月23日

第三管区海上保安本部

清水港の海図が新しくなります

第三管区海上保安本部所属測量船「はましお」による測量結果により、清水港の海図を2月23日に発行しました。

海上保安庁は、安全な航海に必要な水深、水中障害物、灯台等の航路標識、港湾施設等の情報を記載した海図を発行しています。

清水港は、本州のほぼ中央、駿河湾の湾奥部に位置する国指定の特定港です。北米や欧州、東南アジアへの外航定期コンテナ航路が設けられており、国内外のコンテナ船をはじめ、客船やプレジャーボートなどの様々な船舶が活動しています。

今回、測量船「はましお」による新たな測量結果により明らかとなった海底の詳細な地形や、変化した海岸の形を反映した海図を、2月23日に発行しました。

○発行海図の概要

海図番号	海図名	縮尺	図積	価格(税込み)	発行日
W89	清水港	1/10,000	全	3,456円	2月23日
JP89	SHIMIZU K0	1/10,000	全	3,456円	2月23日

※図積：「全」は、用紙のサイズがほぼB1判（約109cm×77cm）

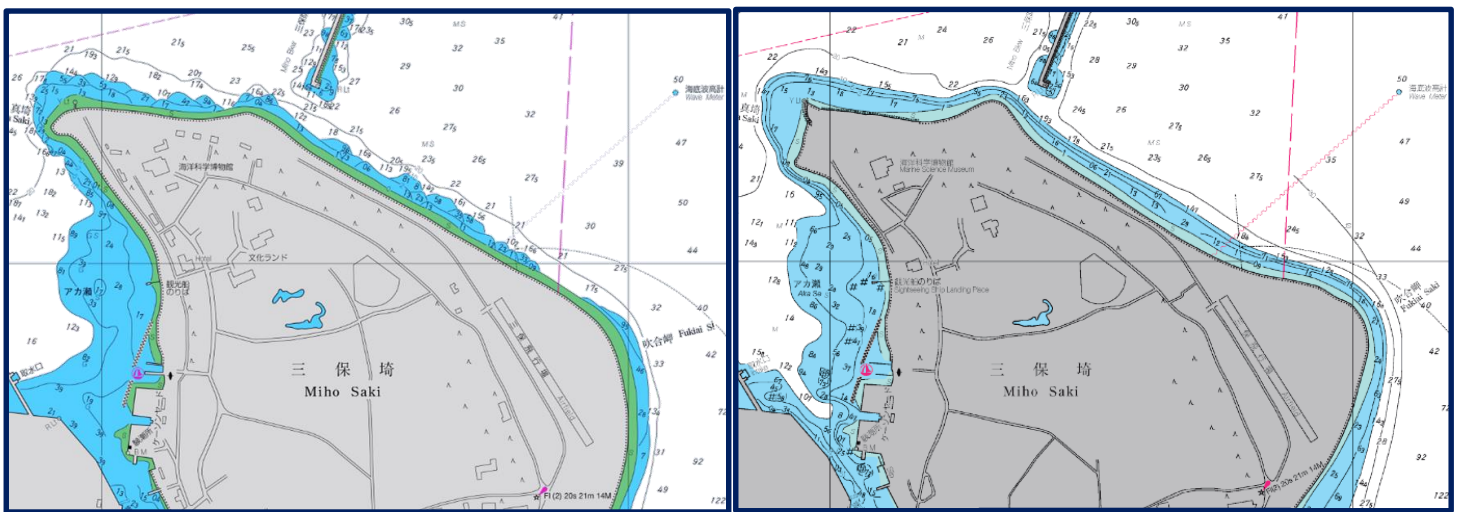
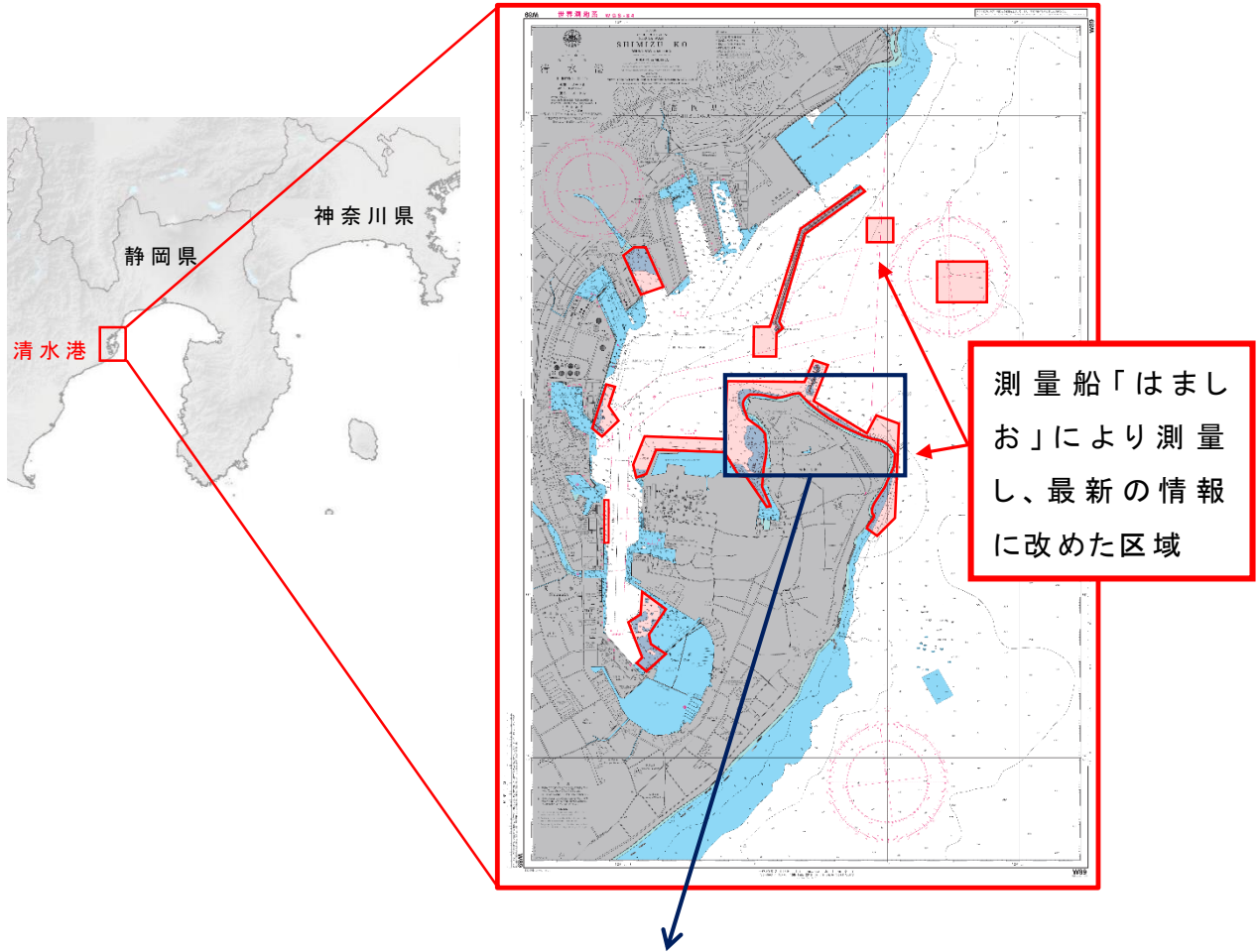
○海図の販売所

海図は水路図誌販売所及び取次店で購入できます。

入手方法及び販売所等は、第三管区海上保安本部海洋情報部ホームページをご覧ください。第三管区海上保安本部海の相談室にお問い合わせください。

ホームページアドレス <http://www1.kaiho.mlit.go.jp/KAN3/index.html>

海の相談室電話番号 045-211-1118 内線(2511)



これまでの海図
平成 14 年(2002)発行

今回発行の海図

海底の詳細な地形や変化した海岸の形を反映しました