

お問い合わせ先

第四管区海上保安本部海洋情報部

監理課長 寺井 博

電話 052(661)1611 内線 2510

平成24年8月23日

立体的に見える海底地形図の上を歩こう！

～ 名古屋港ポートハウスで第141回水路記念日のイベント ～

毎年9月12日は、我が国が初めて近代的な海図作成のための海洋調査業務を開始したことを記念して設けられた水路記念日です。

140回目を迎えた昨年は、海図等をより理解していただくためにパネル展示を行いました。今年はそのに加え巨大な海底地形図を用意し、3Dメガネにより立体的に見える海底地形図の上を歩く展示を行います。

明治4年9月12日、我が国の海図作成機関として兵部省海軍部に「水路局」が設置され、現在では海上保安庁海洋情報部として海図作成に加え、海洋調査や海洋情報提供の業務を行っています。

この水路局創立141周年にあたる今年も、海図や海洋情報業務などに対する理解を深めていただくため、愛知県、三重県内の伊能大図彩色図（複製）、明治・大正期などの旧版海図、現在の海図などのパネル展示を昨年同様行うのに加え、3Dメガネを使うことにより立体的に見える巨大な海底地形図を床に敷いた形での展示も行います。

日時・会場などは、下記のとおり。

記

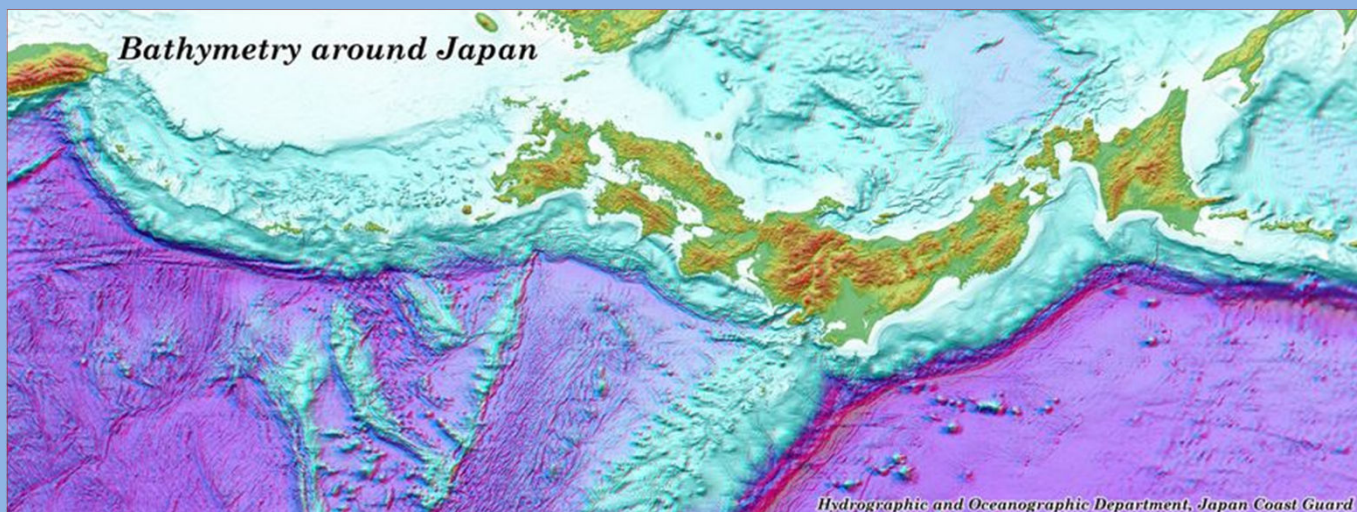
- 開催日時：平成24年9月5日（水）13時から9月12日（水）13時まで
（開催期間中：平日9時30分～17時）
- 開催場所：名古屋港ポートハウス1階（名古屋市港区港町1番9号）
（地下鉄名港線「名古屋港」駅下車、3番出口より徒歩5分）
- 主な展示物：①海底地形図（床に敷かれた縦3m横8mの大型サイズ、3Dメガネで立体的に見える）
 - ②「伊能大図彩色図」（国土地理院所有のものを複製）
 - ③旧版海図、現在の海図
 - ④海洋情報部業務紹介パネル
- その他：入場無料、申込み不要

3D海底地形図の上を歩こう!

第141回水路記念日の記念行事 ～パネル展示～

平成24年9月5日(水)13時～12日(水)13時
(開催期間中:9時30分～17時)

場所: 名古屋港ポートハウス1階



会場内の床には、縦3メートル、横8メートルの大きな海底地形図が敷かれ、立体視用メガネをつけてその上を歩くと、日本列島やその沿岸の海底がでこぼことした様子を楽しめます。

そのほか、日本最初の地図である「伊能大図彩色図」、新旧の海図、海洋情報部業務紹介のパネルが展示されます。

アクセス
名古屋市営地下鉄
名港線「名古屋港」駅3番
出口より徒歩5分



主催: 第四管区海上保安本部 海洋情報部
問い合わせ: 052-661-1611 海洋情報部監理課