

問い合わせ先

第四管区海上保安本部海洋情報部

監理課長 寺井 博

電話 052(661)1611 内線 2510

平成26年9月11日



「尾鷲湾及付近」の海図が新しくなります

「尾鷲湾及付近」の海図（W75）が、第四管区海上保安本部の測量船「いせしお」により測量した水深や、海岸線の変化箇所等が取り入れられ、9月26日にリニューアルされます。

現在ご使用中の同海図は航海用として利用できなくなりますので、新しい海図をご使用願います。

海上保安庁では、船舶が安全に航海するために必要な水深、海面下の危険な岩礁、灯台、港湾施設等の情報を記載した海図を発行しています。

現在の「尾鷲湾及付近」の海図は、長い間測量がされておらず、^{あわせわん}尾鷲湾、^{かたわん}賀田湾、^{にぎしま}二木島湾、^{わん}新鹿湾^{あたしかわん}の水深は、昭和30年台の測量成果によるものでしたが、平成23年、同24年に測量船「いせしお」による測量を実施し、水深や海岸線の変化など、数多くの情報を更新し、9月26日に新たに発行します（別紙1参照）。



測量船「いせしお」

新しい海図は最寄りの水路図誌販売所などでお買い求めいただけます（別紙2参照）。

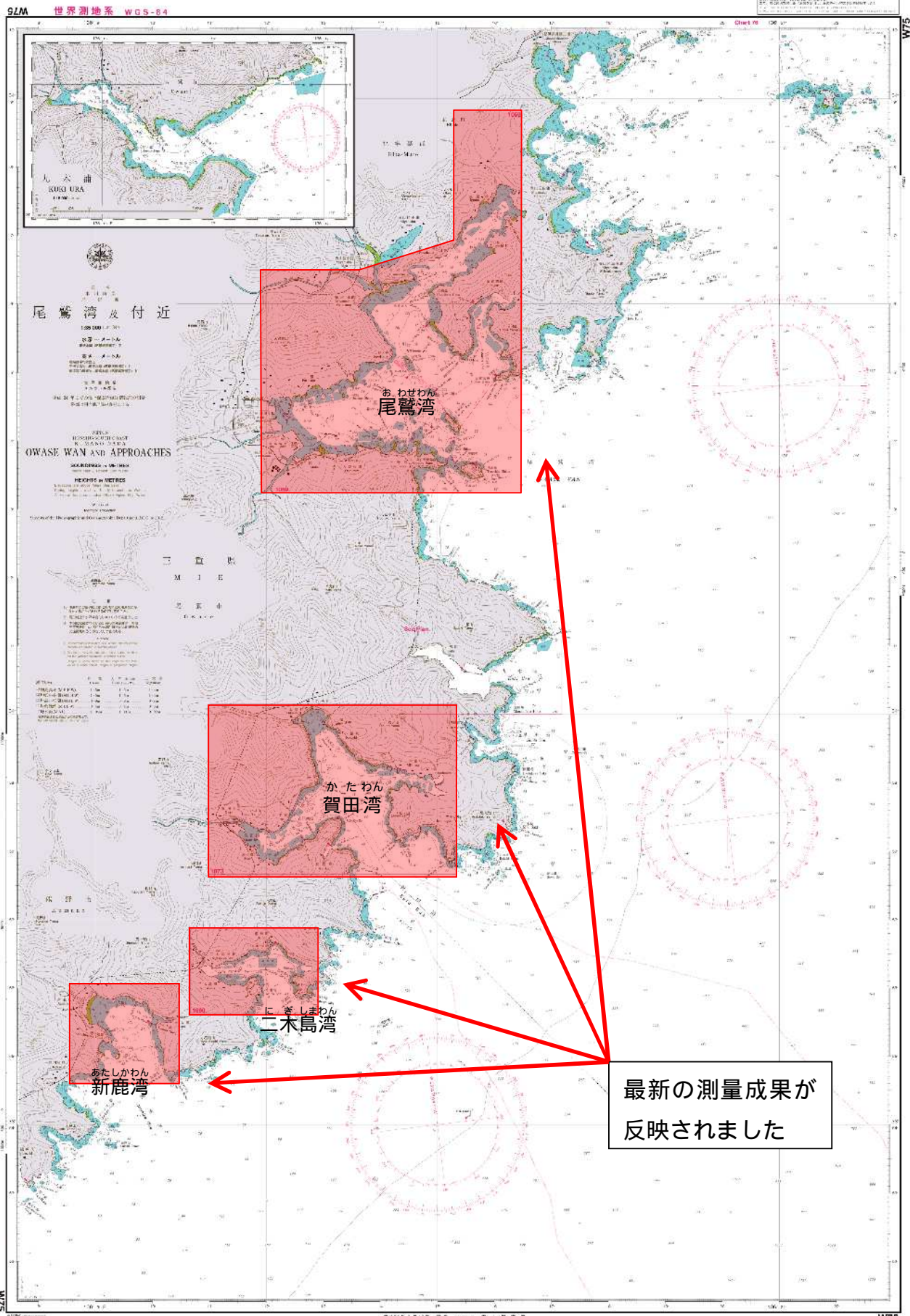
海図が新しくなると、現在ご使用中の同海図は航海用として利用できなくなりますので、新しい海図をご使用願います。

海図の概要

海図番号	図名	縮尺	発行日	価格（税込）
W75	尾鷲湾及付近	1 / 35,000	平成26年9月26日	3,456円

主要な更新箇所

- ・あわせわん尾鷲湾、かたわん賀田湾、にぎしまわん二木島湾、あたしかわん新鹿湾の水深、岸線



最新の測量成果が
反映されました

水路図誌販売所一覧

愛知県		
旭運輸(株)	名古屋市港区入船 2 の 4 の 6(名港ビル 7F)	(052)661-1815
鹿児島船舶(株) 船用品課	名古屋市港区潮見町 37 の 20	(052)614-5633
(株)ハリケーン	名古屋市千種区千種 2 の 1 の 22	(052)741-7711
(株)ファストネット	蒲郡市海陽町 2 の 1 ラグナマリーナ内	(0533)59-8299
(有)三河ヨット研究所	刈谷市港町 3 の 12	(0566)23-9337
総合ポートサービス(株)	豊橋市明海町 5 の 1	(0532)23-0281
半田港運(株)	半田市 11 号地 1 の 4	(0569)23-2307
寺田産業(株)	半田市船入町 10 の 1	(0569)23-0725
(株)日産マリーナ東海	西尾市東幡豆町緑ヶ崎 1	(0563)62-4511

三重県		
(株)ダイイチ	津市河芸町東千里 862	(059)245-5501
石川商工(株)	伊勢市小木町 57 の 1	(0596)36-1000
尾鷲石川商工(株)	尾鷲市港町 4 の 1	(0597)22-1821
住中船具(株)	四日市市尾上町 3 の 8	(059)352-5265
(株)大久保商会	四日市市尾上町 16 の 3	(059)353-0141
伊勢湾マリーナ	四日市市霞 2 の 1 の 1	(059)364-0100
愛三商船(株) 四日市支店	四日市市千歳町 37(埠頭ビル 3F)	(059)353-4556
旭運輸(株) 四日市事務所	四日市市千歳町 5 の 6	(059)353-5371
石川商工(株) 志摩営業所	志摩市阿児町鵜方 1376 の 3	(0599)43-3311
(株)志摩ヨットハーバー	度会郡南伊勢町船越 3113	(0599)66-0933