

問い合わせ先

第四管区海上保安本部海洋情報部

監理課長 松村 治寿

電話 052(661)1611 内線 2510

平成27年6月5日



## 「伊良湖水道」の海図が新しくなります

「伊良湖水道」の海図を、6月12日にリニューアルします。伊良湖水道は中部経済圏の輸出入貿易の大動脈であり、本水道を航行する船舶に必要な本海図は、中部経済はもとより日本経済を支える重要な役割を担っています。

海上保安庁では、船舶が安全に航海するために必要な水深、海面下の危険な岩礁、灯台、港湾施設等の情報を記載した海図を発行しています。

伊良湖水道は伊勢湾口の伊良湖岬と神島との間にある水道で、伊勢湾及び三河湾の各港への玄関口となっており、中部経済圏の輸出入貿易の大動脈です。本水道を航行する船舶に必要な本海図は、中部経済はもとより日本経済を支える重要な役割を担っています。

現在の「伊良湖水道」の海図は、平成20年までの測量によるものですが、このたび、平成24年から25年に第四管区海上保安本部所属の測量船「いせしお」が測量した水深情報を取り入れて、6月12日に日本語版（W1064）と英語版（JP1064）の海図をそれぞれ発行します（別紙参照）。

測量船「いせしお」



（参考）

新しい海図は最寄りの水路図誌販売所などでお買い求めいただけます（別添参照）。

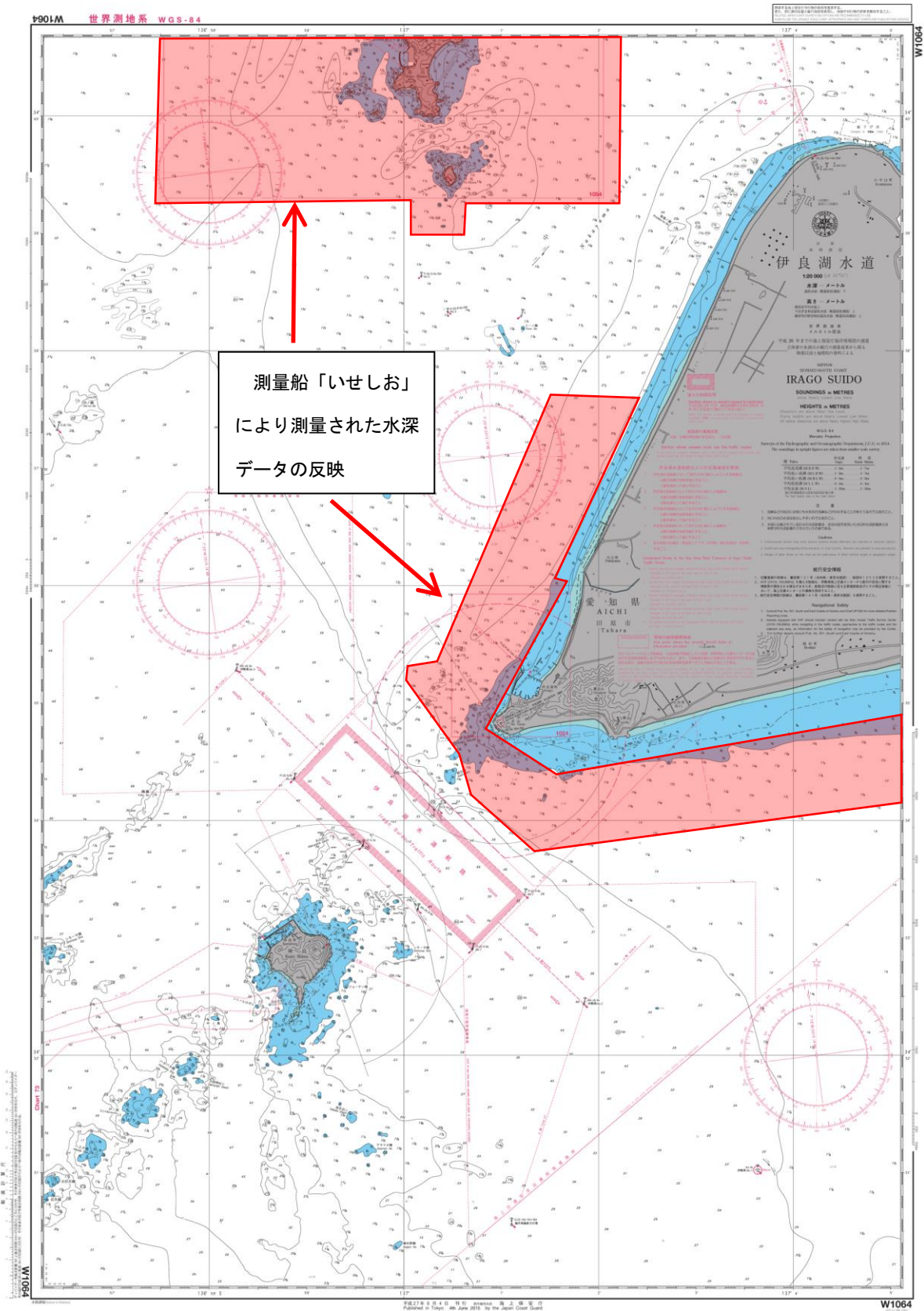
海図が新しくなると、現在ご使用中の同海図は航海用として利用できなくなりますので、新しい海図をご使用ください。

〔海図の概要〕

海図番号	図名	縮尺	発行日	価格 (税込(8%))
W1064	伊良湖水道	1/2万	平成27年6月12日	3,456円
JP1064	IRAGO SUIDO	1/2万	平成27年6月12日	3,456円

主要な更新箇所

- ・平成24年から25年に測量船「いせしお」により測量された水深データの反映



## 水路図誌販売所一覧

愛知県		
旭運輸(株)	名古屋市港区入船 2 の 4 の 6(名港ビル 7F)	(052)661-1815
鹿児島船舶(株) 船用品課	名古屋市港区潮見町 37 の 20	(052)614-5633
(株)ハリケーン	名古屋市千種区千種 2 の 1 の 22	(052)741-7711
(株)ファストネット	蒲郡市海陽町 2 の 1 ラグナマリーナ内	(0533)59-8299
(有)三河ヨット研究所	刈谷市港町 3 の 12	(0566)23-9337
総合ポートサービス(株)	豊橋市明海町 5 の 1	(0532)23-0281
半田港運(株)	半田市 11 号地 1 の 4	(0569)23-2307
寺田産業(株)	半田市船入町 10 の 1	(0569)23-0725
(株)日産マリーナ東海	西尾市東幡豆町緑ヶ崎 1	(0563)62-4511

三重県		
(株)ダイイチ	津市河芸町東千里 862	(059)245-5501
石川商工(株)	伊勢市小木町 57 の 1	(0596)36-1000
尾鷲石川商工(株)	尾鷲市港町 4 の 1	(0597)22-1821
住中船具(株)	四日市市尾上町 3 の 8	(059)352-5265
(株)大久保商会	四日市市尾上町 16 の 3	(059)353-0141
伊勢湾マリーナ	四日市市霞 2 の 1 の 1	(059)364-0100
愛三商船(株) 四日市支店	四日市市千歳町 37(埠頭ビル 3F)	(059)353-4556
旭運輸(株) 四日市事務所	四日市市千歳町 5 の 6	(059)353-5371
石川商工(株) 志摩営業所	志摩市阿児町鵜方 1376 の 3	(0599)43-3311
(株)志摩ヨットハーバー	度会郡南伊勢町船越 3113	(0599)66-0933