

【問い合わせ先】

(漁具設置場所情報)
海洋情報部監理課長 松村 治寿
電話 052(661)1611 内線 2510

(船舶事故)
交通部安全対策課長 間部 政道
電話 052(661)1611 内線 2640



平成28年9月29日
第四管区海上保安本部

のり網・定置網に注意しましょう！

～ 漁具設置場所情報を提供しています ～

愛知県、三重県沿岸ではのり・わかめなどの養殖業や定置網漁業が盛んであり、毎年秋から春にかけては、のり・わかめの養殖施設が航路や港の近くにも多数設置されます。例年、これら漁具への船舶の乗揚げ事故が数多く発生しています。第四管区海上保安本部では、これらの海難を防止するため、ホームページで設置場所情報を提供しています。

のり網及び定置網への乗揚げ事故発生状況

四管区	平成25年	平成26年	平成27年	平成28年 (9/21 現在速報値)
	四管区	6件	9件	6件
愛知県	2件	3件	0件	2件
三重県	4件	6件	6件	0件

このため、第四管区海上保安本部では、漁具への乗揚げ事故防止に向けた取組みとして、のり・わかめ養殖施設等の漁具設置場所を調査し、ホームページで情報提供しています。






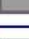


第四管区海上保安本部 漁具設置場所情報

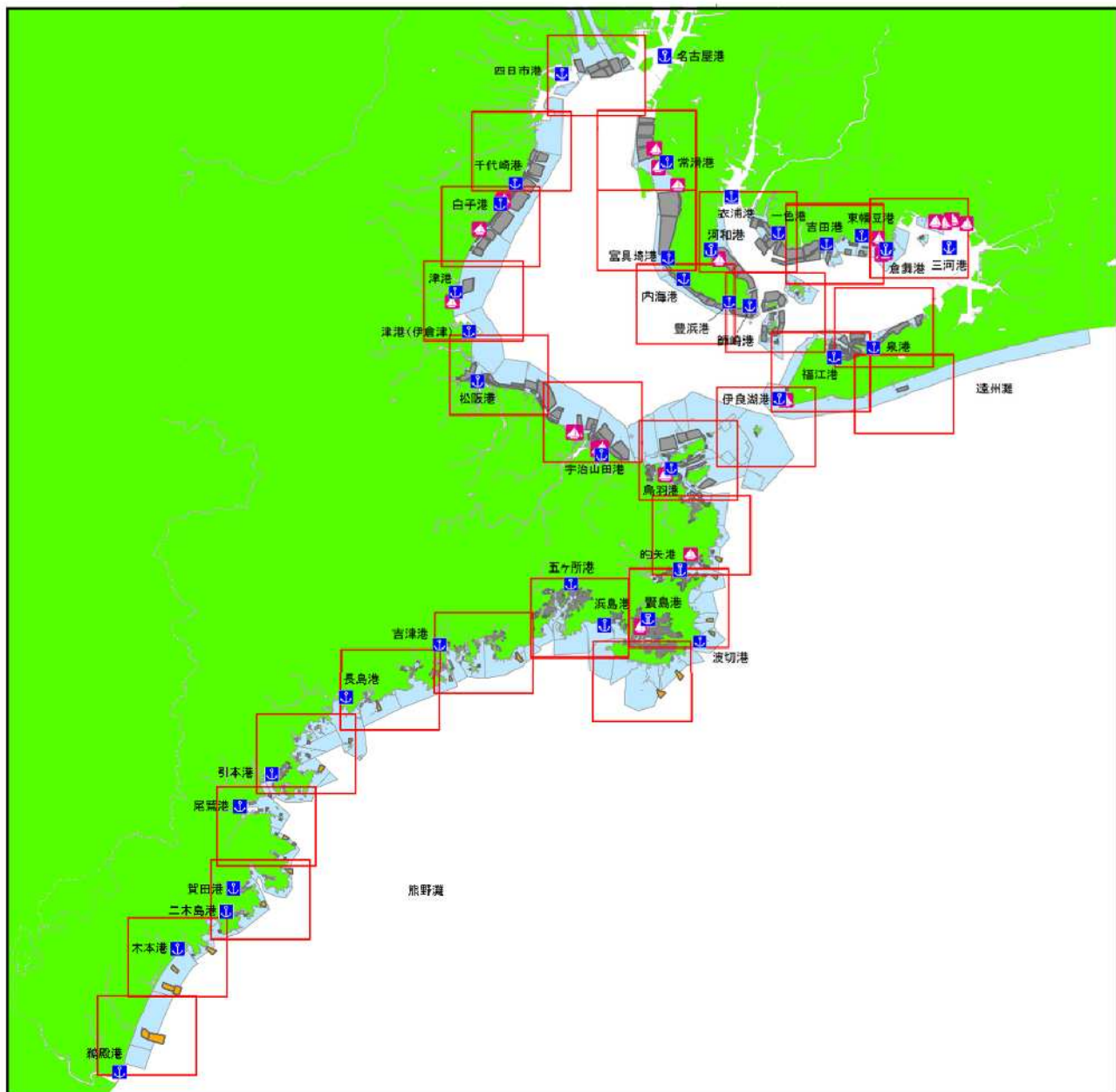
<http://www1.kaiho.mlit.go.jp/KAN4/noriami/>

出港前に航行海域の漁具設置場所情報をチェックして、乗揚げ事故防止に努めましょう。

漁具設置一覧（愛知県、三重県）

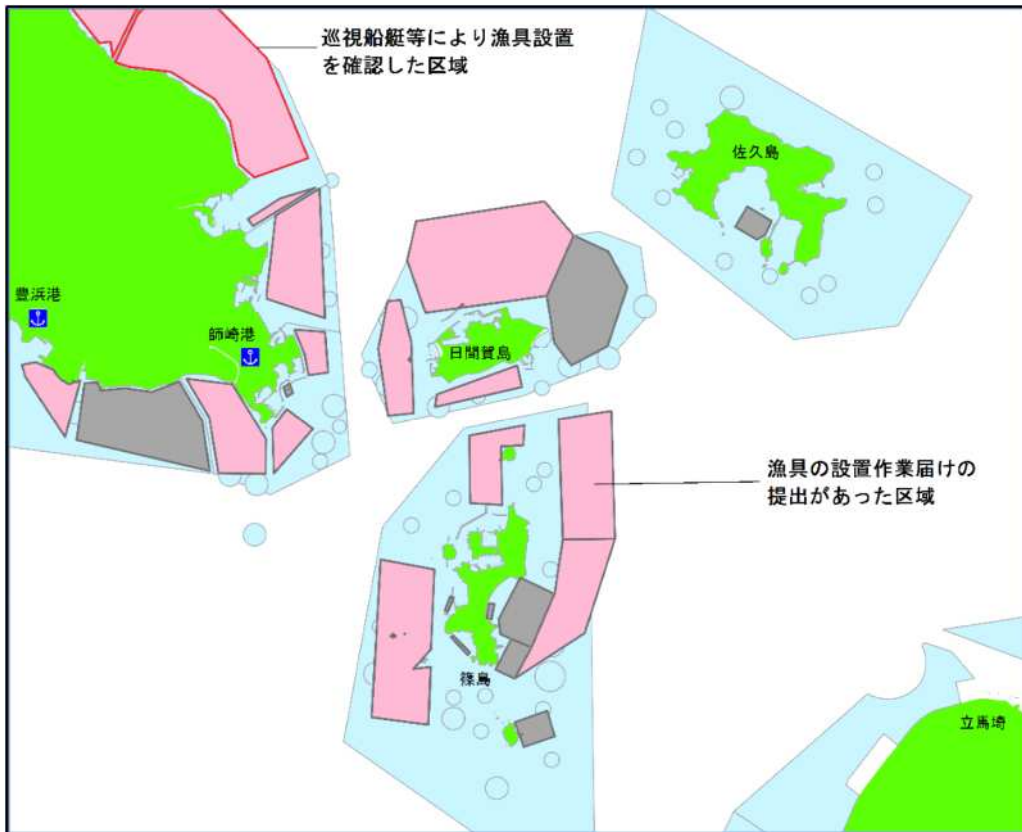
赤枠は拡大して閲覧できます。

記号	説明	
	港湾	
	マリーナ	
	共同漁業権区域	小型定置漁具等が設置できる区域として県が許可した区域を表示しています。
	定置漁業権区域	定置漁具が設置できる区域として県が許可した区域を表示しています。
	区画漁業権区域(カキ等) (周年設置区域)	真珠・貝類(カキ等)・魚類の養殖施設が周年設置できる区域として県が許可した区域を表示しています。
	区画漁業権区域(のり等)	のり・わかめ等の養殖施設が設置できる区域として県が許可した区域を表示しています。
	設置作業届け区域(のり等)	のり・わかめ等の養殖施設の設置作業届けの提出があり、養殖施設が設置済みと見られる区域を表示しています。
	海保が漁具等の存在を確認した区域	上記の区域のうち、海保が漁具や養殖施設の存在を確認した区域は、『赤枠』で囲んで表示しています。



漁具設置場所情報

師崎水道付近



布施田水道及び付近

