

【問い合わせ先】

海洋情報部海洋調査課

海洋調査課長 黒川 隆司

電話 052-661-1611（内線 2530）



平成29年3月30日  
第四管区海上保安本部

## 津波シミュレーションマップの作成 ～津波防災情報図が見やすくなります～

南海トラフ巨大地震発生時の津波は、最大の流れの速さはどのくらいか、どのくらい水位が上昇するのか、何分後に来るのか、を新たに見やすい津波シミュレーションマップとして作成しました。

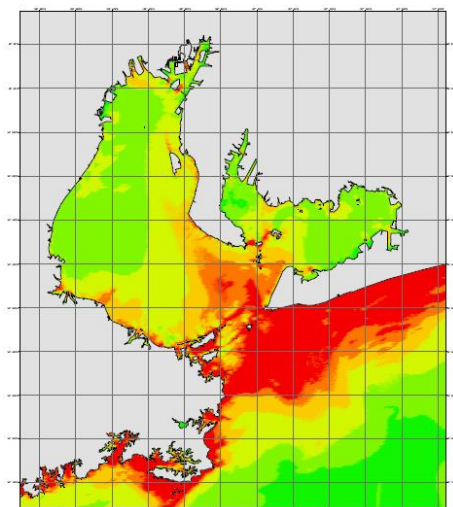
内閣府から公表された断層モデルを用いて、第四管区海上保安本部では、将来発生が懸念される南海トラフ巨大地震や東南海・南海地震の津波シミュレーションを実施し、津波防災情報図を提供してまいりました。

今回作成したシミュレーションマップは、南海トラフ巨大地震発生時の津波が

- ・最大の流れの速さはどのくらいか？
- ・どのくらい水位が上昇するのか？
- ・何分後に来るのか？

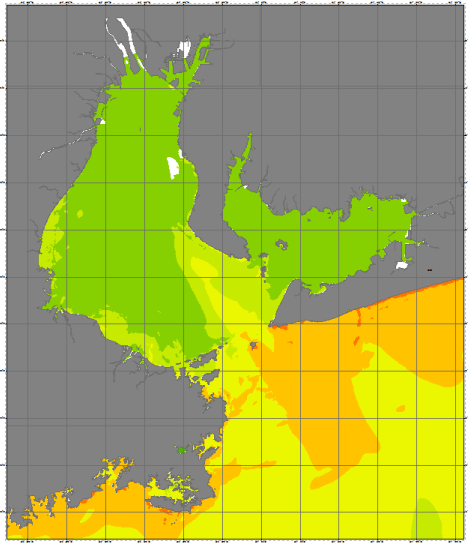
の情報をそれぞれ別々のマップに作成し見やすくしました。このマップを利用して、津波来襲時における船舶の避難場所等の参考として活用できます。

### ① 最大流速マップ



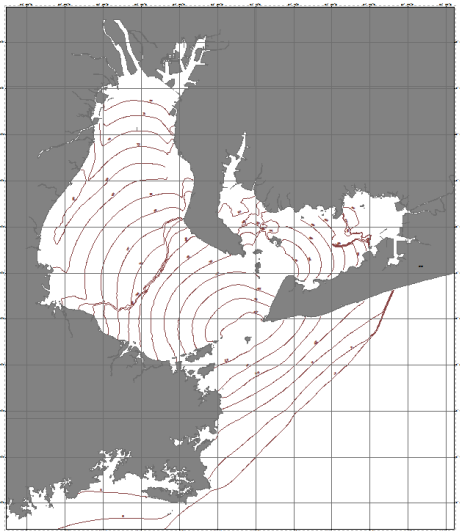
津波防災情報図の進入図または引潮図の内流速の速い方の速さを一目で分かるように色別で表現したマップ

## ② 最大水位上昇マップ



津波による最高の水位（m）を色別に表現したマップ。

## ③ 津波到達時間マップ



地震発生から津波による水位上昇が10cmに達する時間（分）を表示したマップ

今回作成した図は下記アドレスから参照できます。

<http://www1.kaiho.mlit.go.jp/KAN4/bousai/tsunami/tsunami.html>