

【問い合わせ先】

海洋情報部監理課

監理課長 高橋 渡

電話 052-661-1611（内線 2510）



平成30年6月28日

第四管区海上保安本部

「御前埼至伊勢湾」の海図が新しくなります

11年ぶりに「御前埼至伊勢湾」の海図をリニューアルし、6月15日に発行しました。

海上保安庁では、船舶が安全に航海するために必要な水深、海面下の危険な岩礁、灯台、港湾施設等の情報を記載した海図を作製しています。

伊勢湾口の伊良湖水道は、中部圏の物流を担う貨物船などが多く通航する海運の玄関口であり、また、伊勢志摩の玄関口である鳥羽港、的矢港は小型船によるカキ・のり養殖漁業を主とする沿岸漁業と近海漁業の基地となっています。また、熊野灘沿岸は、小さな島、岬、入り江の多いリアス海岸が発達した複雑な地形となっています。さらに大王埼から御前埼の沖合いにかけては、京浜地区へ航行する船舶の航路になっています。そのため、付近を通航する船舶にとって本海図は必要不可欠となっています。

今回リニューアルする「御前埼至伊勢湾」の海図は、平成26年、平成27年に第四管区海上保安本部所属の測量船「いせしお」で測量した伊勢湾口付近の沿岸の水深情報等を取り入れて（別紙参照）、6月15日に発行しました。

発行後は航行安全のため最新の水深情報等が反映された新しい海図を使用しなければなりません。

（参考）

新しい海図のお求めは別添のほか、詳細は（一財）日本水路協会のホームページをご覧ください。

<http://www.jha.or.jp/jp/jha/purchase>

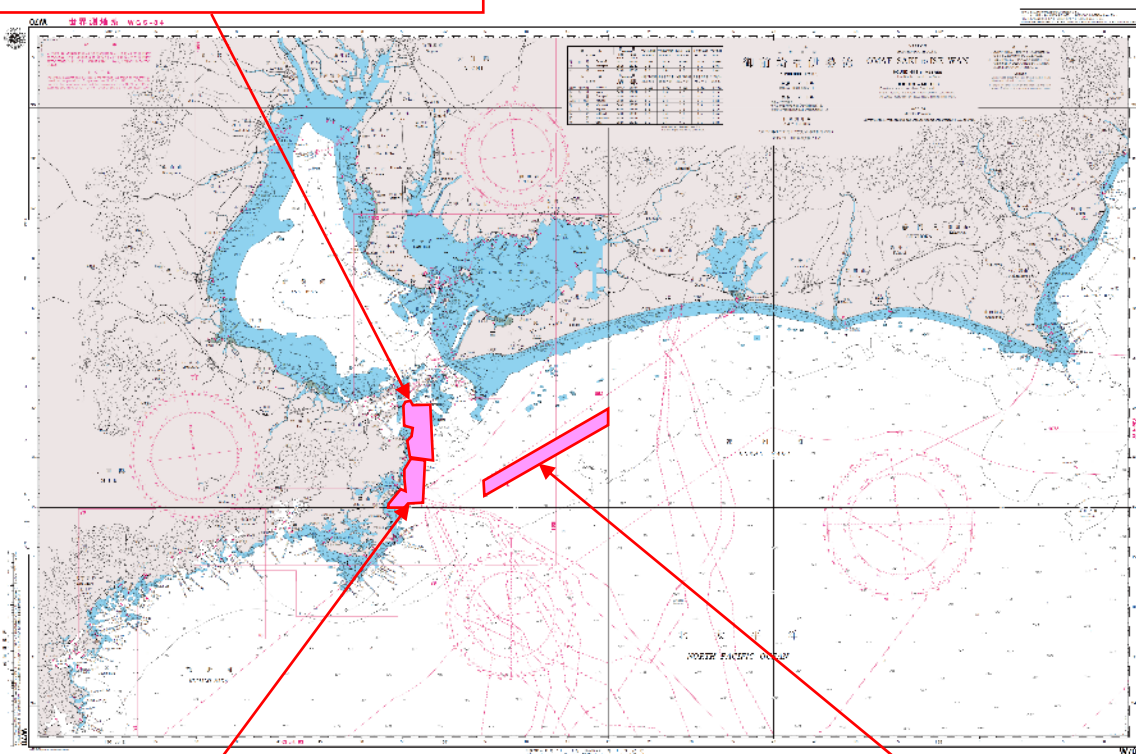


海上保安制度創設70周年



海図 W70「御前崎至伊勢湾」に取り入れられた水路測量成果例（一部）

平成 26 年に測量船「いせしお」
により測量した水深データの反
映



平成 26 年、平成 27 年に測量船
「いせしお」により測量した水深
データの反映

平成 26 年に測量船「海洋」
により測量した水深データの反
映

水路図誌取次店

愛知県		
旭運輸(株)	名古屋市港区入船2の4の6(名港ビル7F)	(052) 661-1815
鹿児島船舶(株) 船用品課	名古屋市港区潮見町37の20	(052) 614-5633
(株)ハリケーン	名古屋市千種区千種2の1の22	(052) 741-7711
(株)ファストネット	蒲郡市海陽町2の1 ラグナマリーナ内	(0533) 59-8299
(有)三河ヨット研究所	刈谷市港町3の12	(0566) 23-9337
総合ポートサービス(株)	豊橋市明海町5の1	(0532) 23-0281
半田港運(株)	半田市11号地1の4	(0569) 23-2307
寺田産業(株)	半田市船入町10の1	(0569) 23-0725
マリーナ東海	西尾市東幡豆町緑ヶ崎1	(0563) 62-4511

三重県		
(株)ダイイチ	津市河芸町東千里854の3	(059) 245-5501
石川商工(株)	伊勢市小木町57の1	(0596) 36-1000
尾鷲石川商工(株)	尾鷲市港町4の1	(0597) 22-1821
住中船具(株)	四日市市尾上町3の8	(059) 352-5265
(株)大久保商会	四日市市尾上町16の3	(059) 353-0141
伊勢湾マリーナ	四日市市天力須賀1の8の26	(059) 364-0100
愛三商船(株) 四日市支店	四日市市千歳町37(埠頭ビル3F)	(059) 353-4556
旭運輸(株) 四日市事務所	四日市市千歳町5の6	(059) 353-5371
石川商工(株) 志摩営業所	志摩市阿児町鵜方1376の3	(0599) 43-3311
(株)志摩ヨットハーバー	度会郡南伊勢町船越3113	(0599) 66-0933

〔海図の概要〕

海図番号	図名	縮尺	発行日(予定)	価格 (税込(8%))
W 70 JP 70	御前崎至伊勢湾 OMAE SAKI TO ISE WAN	1/200,000	平成30年6月15日	3,456円