



平成28年7月28日  
第五管区海上保安本部

## 「海上保安庁海洋情報部 day」の開催 ～海上保安庁展2016～

平成28年7月20日から（社）神戸港振興協会の主催で開催されている「海上保安庁展2016～海を測る仕事～」のイベント企画として、「海上保安庁海洋情報部 day」を開催します。

### 1. 開催日時

平成28年8月27（土）

### 2. 開催の内容

#### （1）「海図は楽しい」～海図の読み方教室～

航行の安全に必要な海の深さ、海の流れ、灯台の光り方、沈没船の場所など色々な海の情報がのっている海図について、分かりやすく説明します。

時間：1100～1200

対象：小学生以上

講師：五管本部海洋情報部職員

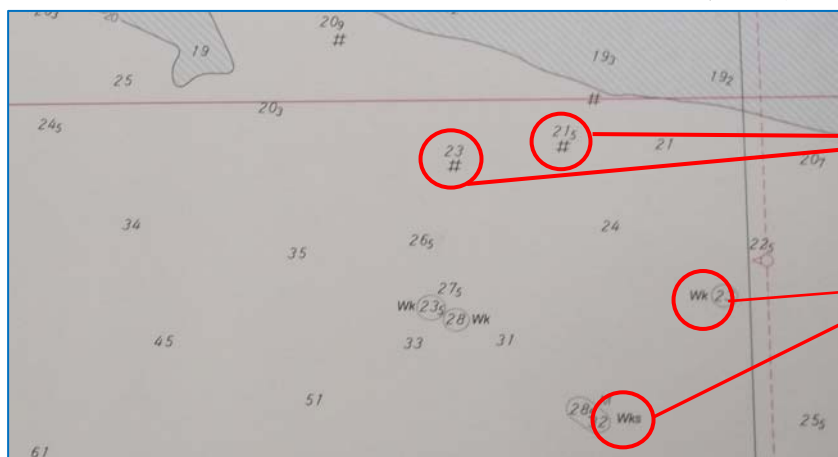
会場：神戸海洋博物館「ホール」

定員：ペア30組60名（申込多数の場合は抽選）

参加を希望される方は、往復はがきに「海図教室参加希望」とご記入のうえ、住所、氏名、年齢、電話番号を明記のうえで以下宛先までお申込下さい（8月15日必着）。

〒650-0042 神戸市中央区波止場町2-2

神戸海洋博物館 海図教室係



「#」：険悪地を表す記号

「Wk」は沈没船を表す記号

※ Wk : Wreck

海図 W131「明石海峡及付近」の一部

(2) 測量船「うずしお」乗船見学

海の深さや海の水に関するさまざまな調査を行う五管本部所属の測量船「うずしお」を公開します。

時間：1300～1600

※雨天等の場合中止になることもあります。

場所：中突堤中央ターミナル

予約：不要



測量船うずしお

総トン数 27トン

全長 21m

最大幅 4.5m

主な観測機器

マルチビーム測深機

サイドスキャンソナー

超音波流速計

水質観測装置

(3) 記念撮影会

海上保安庁のイメージキャラクター「うみまる」「うーみん」が待っています。子ども用の制服・制帽も用意しています。

時間：1015～1045と1200～1230

場所：神戸海洋博物館「ホール」及び館内

※館内での撮影は入場料が必要となります。

大人（高校生以上）600円

小人（小・中学生）250円



うみまる

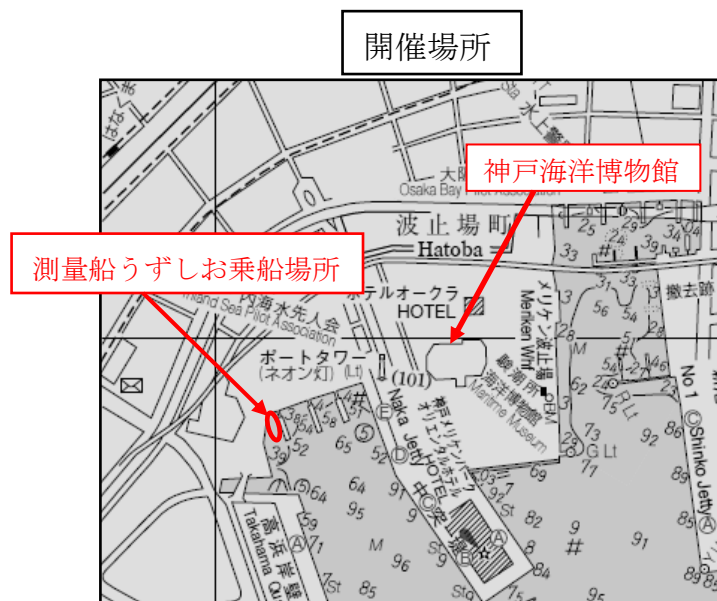


うーみん

3. 問い合わせ先

神戸海洋博物館

TEL 078-327-8983



海上保安庁展2016

# 海を測る仕事

2016 7.20 WED → 9.11 SUN

神戸海洋博物館

開館時間：10:00～17:00 (入館は16:30まで)  
休館日：月曜日  
入館料：大人 600円 小・中学生 250円

(1Fエントランスホール・展示ロビー)「海上保安友の会」会員証をご提示いただきますと100円割引させていただきます。



## ●展示パネル

### 「海を測る仕事」～海洋情報部の仕事

- 海にも種類がある ●「海を測る」技術 ●海底は動いている
- さまざまな海洋情報を集める ●3D海底図で「南海トラフ」を見てみよう



衛星から観測した黒潮



南海トラフ3D海底図



下里水路観測所



西之島

## 海上保安庁写真パネル展

### 「海上保安庁の現在(いま)」

- 海上保安庁を追い続ける4人のプロカメラマンによる写真展

撮影：岩尾克治氏(JPS会員・海上保安友の会監事)、米田堅持氏(JPS会員・海上保安新聞カメラマン)  
官野 貴氏(カメラマン、JPS会員)、吉野悠氏(カメラマン)

## 海上保安友の会写真コンテスト 入賞作品パネル

- 動画展示 成長する西之島



神戸海洋博物館  
KOBÉ MARITIME MUSEUM

カワサキワールド  
Kawasaki Good Times World



お問い合わせ  
神戸海洋博物館 / カワサキワールド  
〒650-0042 神戸市中央区湊止場町2-2  
TEL: 078-327-8983 FAX: 078-391-6756  
<http://www.kobe-maritime-museum.com/>  
(JR・阪神電車) 元町駅から南へ 徒歩15分  
(阪急・山陽電車) 花隈駅から南へ 徒歩15分  
(神戸市営地下鉄) 県庁前駅から南へ 徒歩20分  
みなと元町駅から南へ 徒歩10分

### 「海上保安庁海洋情報部 day」

2016年 8月27日(土)

- 「海図は楽しい」～海図の読み方教室
- 測量船「うずしお」乗船見学 など



<http://kutouten.co.jp/kaiho2016>

(主催)一般社団法人神戸港振興協会

(協力)第五管区海上保安本部 海上保安友の会 (株)シーズ・プランニング (有)アートファイブ (株)くとうてん

参加費  
無料

対象：小学生以上

イベント参加者には  
海上保安庁グッズをプレゼント!!

会期中イベント

# 海上保安庁 海洋情報部 day



# 8.27 (土)

イベント

1



## 「海図は楽しい」～海図の読み方教室

時間：11:00～12:00 会場：神戸海洋博物館「ホール」

講師：海上保安官(海洋情報部)

車で道路地図を使うように、船も「海図」という地図を使っています。ふだんあまり目にすることがない海図ですが、海の深さ、灯台の光り方、沈没船の場所など、海の情報がたくさんついています。海図の読み方を知れば、みんなも大好きになることまちがいないし！（定員：ペアで30組60名様）※申込多数の場合抽選とさせていただきます。

参加ご希望の方は

往復はがきに「海図教室参加希望」とご記入の上、住所、参加者の氏名、年齢、TELを書いてお申込みください。

お申込み先

神戸海洋博物館 海図教室係  
〒650-0042 神戸市中央区波止場町2-2

イベント

2



## 測量船「うずしお」乗船見学

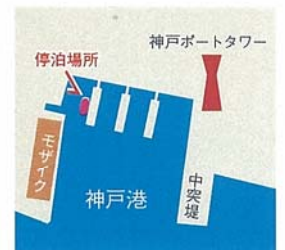
時間：13:00～16:00 停泊場所：中突堤中央ターミナル(地図参照)

※荒天の場合、中止になることもあります。

神戸港など沿岸の測量や、海の水に関するさまざまな調査を行なう測量船「うずしお」を大公開。船内では海上保安官の皆さんがわかりやすく「うずしお」の仕事を解説してくれます。

※予約不要です。

中突堤中央ターミナルに直接お越しください



イベント

3



## 記念撮影会

時間：10:15～10:45 と 12:00～12:30

会場：神戸海洋博物館「ホール」及び館内

(館内での撮影は入場料がかかります)

海上保安庁イメージキャラクター「うみまる」、「うーみん」、神戸ポートタワーマスコットキャラクター「キャプテンタワー君」と一緒に記念撮影をしよう！子ども用の制服・制帽も用意してありますので、海上保安官になった気分で大パチリ!!