



平成28年7月28日
第五管区海上保安本部

『徳島小松島港』の海図が新しくなります

海上保安庁は、船舶が安全に航海するために必要な水深、水中障害物や灯台等の航路標識、港湾施設等の情報を記載した「海図」を発行しています。
この度、徳島小松島港の海図の内容を新しく発行します。

徳島小松島港は四国の東部に位置し、徳島県の中心地である徳島市を後背地とする「徳島区」と、小松島市を後背地とする「小松島区」から成り立ち、大阪、神戸、和歌山などの近畿経済圏との結びつきが強く、四国の海上交通の要（かなめ）となる港です。

新しい海図は、徳島区と小松島区の主要な航路について、第五管区海上保安本部所属の測量船「うずしお」が平成26年、27年に測量した成果及び四国地方整備局が平成27年に測量した成果や最新の港湾情報等を取り入れ、8月19日（金）に発行する予定です。

なお、今回の海図発行により、現在の平成14年7月に刊行した海図は航海に使用できなくなります。

◆概要

海図番号	図名	縮尺	図積	発行日	価格（税込）
W1126	徳島小松島港	1/13,000	全紙	8月19日	3,456円

※図積 全紙 とは、用紙の寸法が1085mm×765mmのもの。




◆海図の購入方法

水路図誌販売所などで購入できます。詳細については、第五管区海上保安本部「海の相談室」（電話：078-391-1299）までお問合せいただくか、以下のWebサイトをご覧ください。

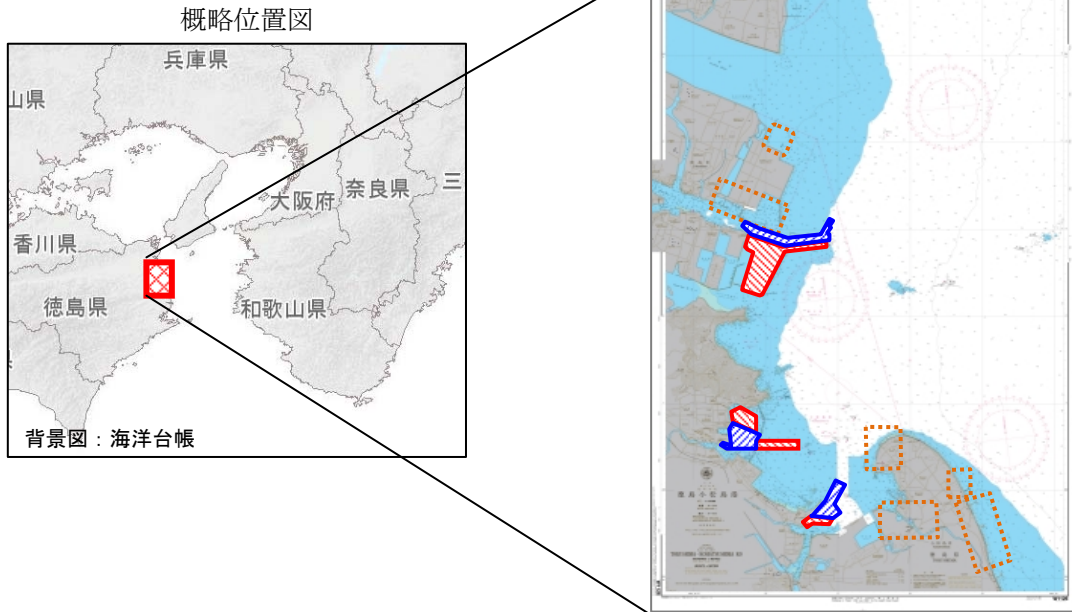
一般財団法人 日本水路協会ホームページ

URL : <http://www.jha.or.jp/jp/jha/purchase/>

◆主な変更箇所

-  測量船うずしおが測量した測量成果の反映箇所
-  四国地方整備局が測量した測量成果の反映箇所
-  補正図[※]発行により反映済み（平成27年まで）

海図 W1126 「徳島小松島港」

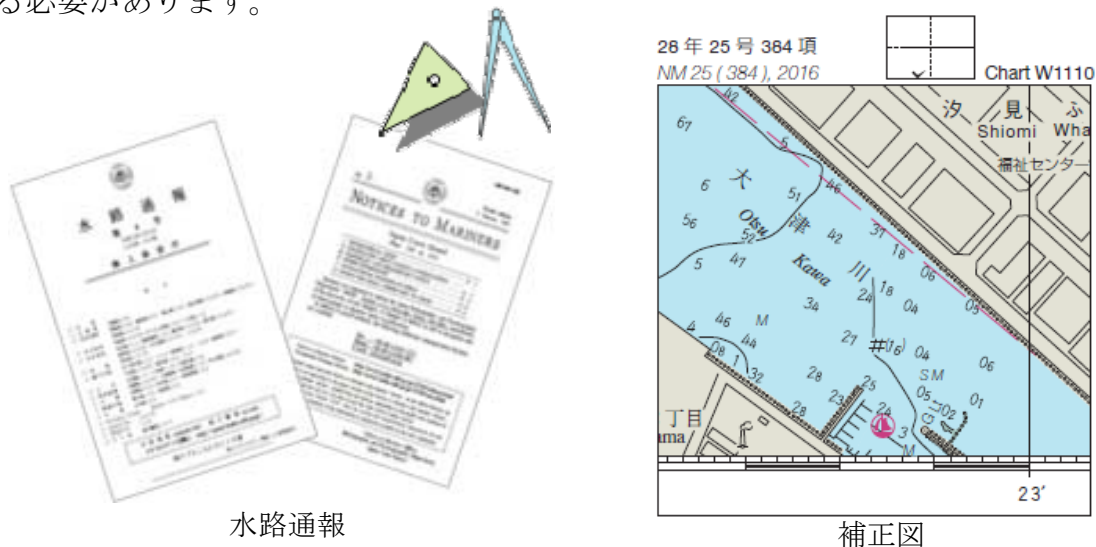


※補正図：海図を最新の状態に維持するため、海図に貼り付けて訂正する小さな図面のこと

◆海図の発行等について

海図は、記載している内容に変更等が生じた場合、海上保安庁が毎週発行する水路通報により修正情報を公表しています。海図の使用者は、水路通報に掲載された修正情報を海図に書き加えたり、添付される補正図を貼り付けることにより、海図が新しく発行されるまで使用することができます。

水深や沿岸、港湾の状況は常に変化していますので、海図を常に最新維持する必要があります。



水路通報

補正図

海図に記載している内容が、水路通報や補正図で訂正できないほど大幅に変化した場合、海図を新たに発行し、それ以前に発行していた海図は航海に使用できなくなります。

海図の発行については、海上保安庁のホームページから確認することができます。

海図発行のお知らせ

U R L : <http://www1.kaiho.mlit.go.jp/KOKAI/ZUSHI3/default.htm>