



平成28年9月28日
第五管区海上保安本部

海洋情報の展示コーナーを新設します！

～ 第1回は新しくなった神戸の海図を展示 ～

第五管区海上保安本部は、神戸第2地方合同庁舎1階エントランスロビーに「海洋情報展示コーナー」を設け、日本各地の「海図」や、紀伊半島～四国沖の海流の状況や水温等を掲載した「海洋速報」など、様々な海洋情報を展示していきます。

第1回は、今月刊行された神戸の海図と昭和初期の海図を展示します。

■海洋情報展示コーナー

神戸第2地方合同庁舎1階エントランスロビー（下図参照）

※セキュリティゲート内での展示となります。

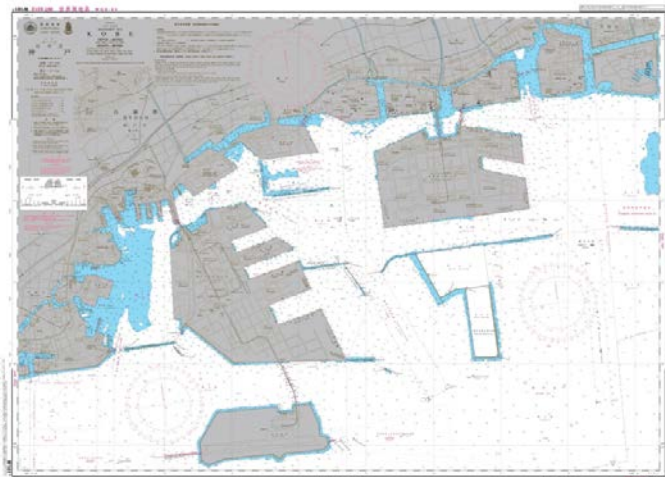


■ 展示物

海図W101A「阪神港神戸」(平成28年9月1日刊行)

海図第101号「神戸港」(昭和10年6月7日刊行)

海図W101A「阪神港神戸」(平成28年9月)



海図第101号「神戸港」(昭和10年6月)



今回の展示コーナーでは、昭和初期の海図と最新の海図とを比較することで、神戸港の変化を知ることができます。