



第五管区海上保安本部
平成29年7月28日
午前9時00分発表

紀伊半島南西岸・南東岸の広域津波防災情報図 提供開始

～紀伊半島南部での船舶津波避難の目安に～

海上保安庁では、将来発生が懸念される南海トラフ巨大地震などについて津波シミュレーションを実施し、海域における津波の挙動を示した津波防災情報図を作成し、防災対策資料として提供しています。

このたび、紀伊半島南部の広域津波防災情報図（2海域）の提供を開始しましたのでお知らせします。

紀伊半島沿岸は首都圏や近畿圏などを結ぶ、多数の船舶の往来がある海域です。また、マグロやカツオなどに代表されるように漁業も盛んな地域です。

海上保安庁が作成している津波防災情報図は、津波来襲時における迅速な救助活動や船舶交通の安全確保などの津波防災対策への利用だけでなく、主要港湾の港湾関係者・海事関係者等からなる津波対策協議会などへ提供して主要港湾の防災対策に利用されています。

紀伊半島沿岸の海域においては、これまで主要な港湾における津波防災情報図を提供してきましたが、船舶の避難海域を広く考えるため、広域の津波防災情報図を作成しました。今回提供開始するのは、中央防災会議が作成した南海トラフ巨大地震津波断層モデルの想定に基づく、紀伊半島「南西岸」「南東岸」の各広域津波防災情報図です。

※津波防災情報図とは

津波による水位変化や最大流速が示された進入図・引潮図、及び時々刻々と変化する津波の挙動を示した津波アニメーションなどからなる図です。

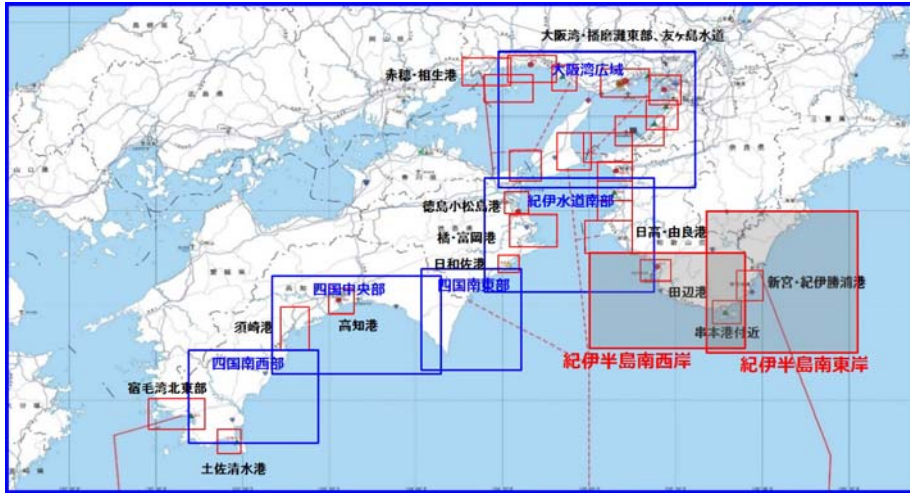
■ 「津波防災情報図」

➤ インターネット


海上保安庁海洋情報部のホームページをご覧ください。

<http://www1.kaiho.mlit.go.jp/KAIYO/tsunami/>

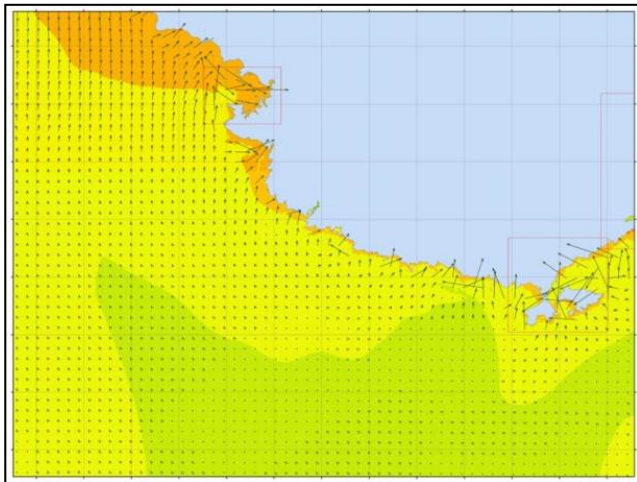




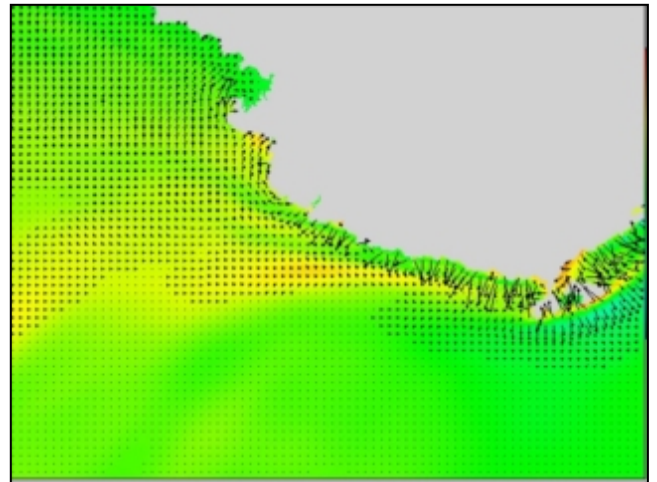
五管区内の津波防災情報図

 今回作成の区域

紀伊半島(南西岸)広域津波防災情報図

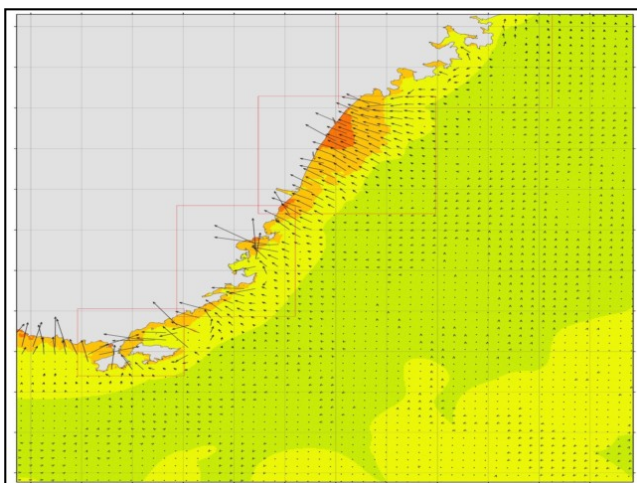


進入図

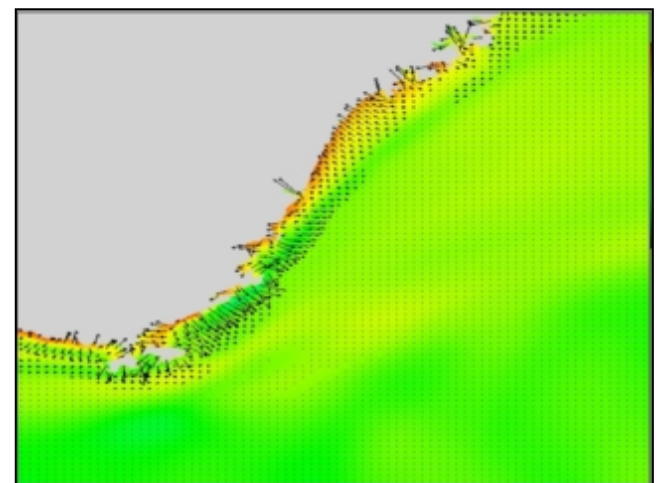


アニメーション

紀伊半島(南東岸)広域津波防災情報図



進入図



アニメーション