

No. 10



文里港新庄村の津浪の跡

No. 11



浅川村の津浪による被害

No. 12



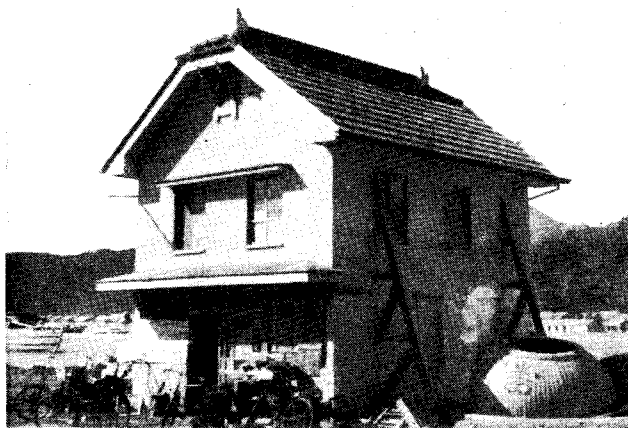
高知市に於ける被害

No. 13



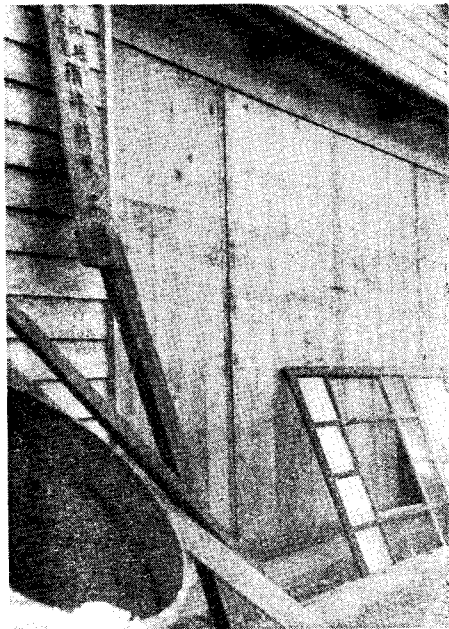
高知港口にある狹石（高さ2.5メートル）に於ける測量
今次測量の結果高さ1.9メートルとなり、0.6メートル沈下

No. 14



新宇佐橋田に於ける津浪の痕跡
津浪の高さ3.90メートル（ML上4.52メートル）

No. 15



須崎町内に於ける津浪の痕跡
津浪の高さ2.90メートル (ML上3.32メートル)

No. 16



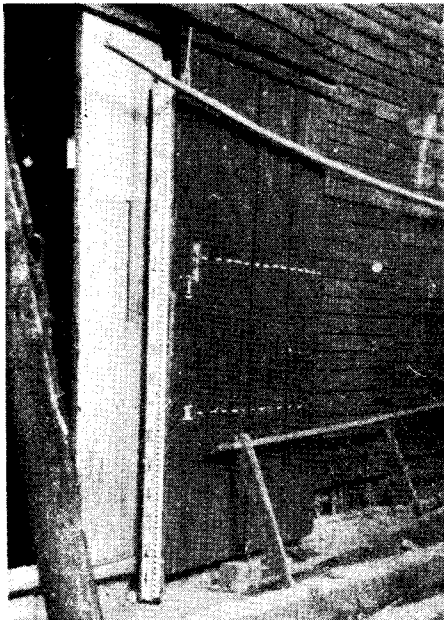
須崎多の郷に於ける津浪による被害

No. 17



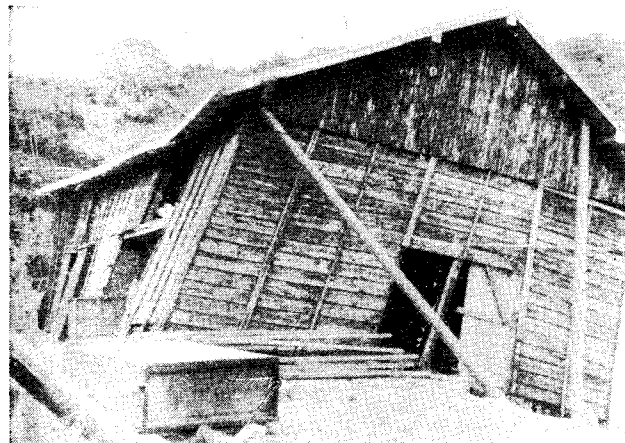
佐賀町に於ける堤防の破壊

No. 18



浦尻に於ける津浪の痕跡
津浪の高さ 3.93 メートル (ML 上 4.43 メートル)

No. 19



浦尻に於ける津浪による被害

昭和23年3月27日 印刷
昭和23年3月31日 発行

発行者 水路部
東京都中央区築地5丁目
印刷者 水路部
東京都中央区築地5丁目

定価	金100円
----	-------

販 売 所

東京都千代田区丸ノ内3丁目12番地(三菱仲3号館ノ1)	日本郵船株式会社
東京都中央区日本橋箱崎町4丁目20番地	日本郵船東京支店
横浜市中区櫻木町2丁目2番地(市電ビル内)	日本郵船横浜支店
名古屋市昭和区小櫻町2丁目13番地	日本郵船名古屋支店
大阪市西区川口町26番地	日本郵船大阪支店
神戸市生田区海岸通1丁目10番地	日本郵船神戸支店
門司市大字門司1171番地(錦町小学校内)	日本郵船門司支店
若松市本町1丁目14番地	日本郵船若松支店
福岡市西中洲(大同生命ビル内)	日本郵船福岡在勤
長崎市常盤町4番地(船舶運営会長崎出張所内)	日本郵船長崎販売所
函館市船場町19番地	日本郵船函館支店
小樽市手宮町3丁目15番地	日本郵船小樽支店
塩釜市築港大通 (日本郵船海図販売代理店) (三陸船用品株式会社)	日本郵船塩釜販売所
清水市入船町3丁目12番地(日本郵船株式会社代理店) (鈴興産業株式会社)	日本郵船清水販売所
新潟市緑町3331番地(日本郵船海図販売代理店) (新潟船用品株式会社)	日本郵船新潟販売所
松江市伊勢宮町542番地(日本郵船海図販売代理店) (島根船用品株式会社)	日本郵船松江販売所
東京都中央区日本橋通2丁目5番地(高島屋6階)	社団法人日本船主協会
神戸市生田区海岸通5番地(商船ビル4階)	阪神地区船主会事務局
門司市港町2番地ノ5(大阪商船ビル4階)	南部地区船主会事務局
東京都中央区京橋2丁目4番地ノ4	日本水路団誌販売会社
東京都千代田区神田神保町1丁目23番地	地図共販株式会社

THE HYDROGRAPHIC BULLETIN

(Special Number)

March 31st., 1948

Report on the Nankai

Earthquake in 1946.

(Tunami)

THE HYDROGRAPHIC BUREAU

TOKYO, JAPAN