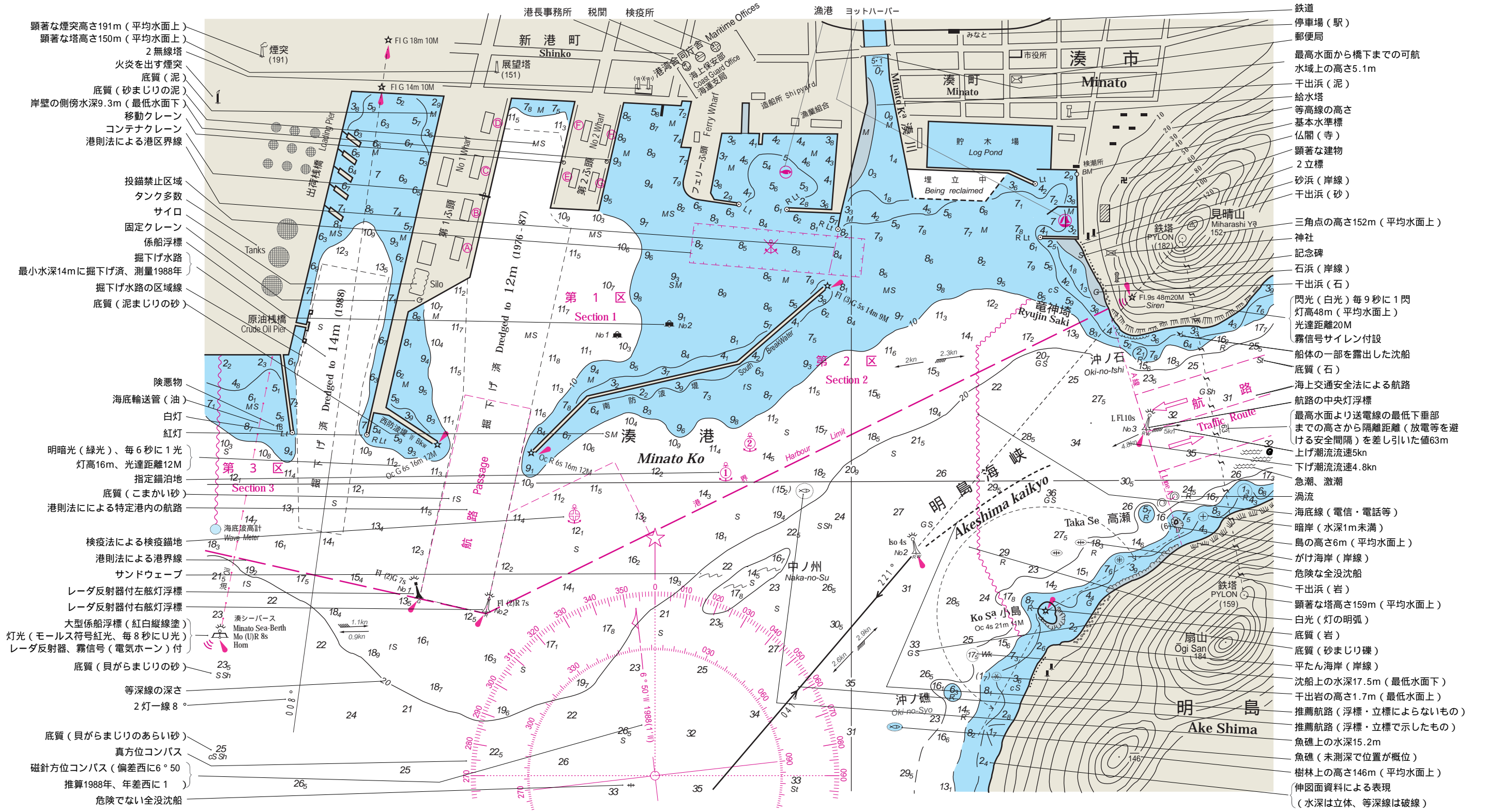


# 海図(海図図式)の例



- 顕著な煙突高さ191m (平均水面上)
- 顕著な塔高さ150m (平均水面上)
- 2無線塔
- 火炎を出す煙突
- 底質(泥)
- 底質(砂まじりの泥)
- 岸壁の側傍水深9.3m (最低水面下)
- 移動クレーン
- コンテナクレーン
- 港則法による港区界線
- 投錨禁止区域
- タンク多数
- サイロ
- 固定クレーン
- 係船浮標
- 掘下げ水路
- 最小水深14mに掘下げ済、測量1988年
- 掘下げ水路の区域線
- 底質(泥まじりの砂)
- 原油棧橋
- 除悪物
- 海底輸送管(油)
- 白灯
- 紅灯
- 明暗光(緑光)、毎6秒に1光
- 灯高16m、光達距離12M
- 指定錨泊地
- 底質(こまかい砂)
- 港則法による特定港内の航路
- 検査法による検査錨地
- 港則法による港界線
- サンドウェーブ
- レーダ反射器付左舷灯浮標
- レーダ反射器付右舷灯浮標
- 大型係船浮標(紅白縦線塗)
- 灯光(モルルス符号紅光、毎8秒にU光)
- レーダ反射器、霧信号(電気ホーン)付
- 底質(貝がらまじりの砂)
- 等深線の深さ
- 2灯一線8°
- 底質(貝がらまじりのあらい砂)
- 真方位コンパス
- 磁針方位コンパス(偏差西に6°50)
- 推算1988年、年差西に1)
- 危険でない全没沈船

- 鉄道
- 停車場(駅)
- 郵便局
- 最高水面から橋下までの可航
- 水域上の高さ5.1m
- 干出浜(泥)
- 給水塔
- 等高線の高さ
- 基本水準標
- 仏閣(寺)
- 顕著な建物
- 2立標
- 砂浜(岸線)
- 干出浜(砂)
- 三角点の高さ152m (平均水面上)
- 神社
- 記念碑
- 石浜(岸線)
- 干出浜(石)
- 閃光(白光)毎9秒に1閃
- 灯高48m (平均水面上)
- 光達距離20M
- 霧信号サイレン付設
- 船体の一部を露出した沈船
- 底質(石)
- 海上交通安全法による航路
- 航路の中央灯浮標
- 最高水面より送電線の最低下部
- までの高さから隔離距離(放電等を選
- ける安全間隔)を差し引いた値63m
- 上げ潮流流速5kn
- 下げ潮流流速4.8kn
- 急潮、激潮
- 渦流
- 海底線(電信・電話等)
- 暗岸(水深1m未満)
- 島の高さ6m (平均水面上)
- がけ海岸(岸線)
- 危険な全没沈船
- 干出浜(岩)
- 顕著な塔高さ159m (平均水面上)
- 白光(灯の明弧)
- 底質(岩)
- 底質(砂まじり礫)
- 平たん海岸(岸線)
- 沈船上の水深17.5m (最低水面下)
- 干出岩の高さ1.7m (最低水面上)
- 推薦航路(浮標・立標によらないもの)
- 推薦航路(浮標・立標で示したもの)
- 魚礁上の水深15.2m
- 魚礁(未測深で位置が概位)
- 樹林上の高さ146m (平均水面上)
- 伸図面資料による表現
- (水深は立体、等深線は破線)