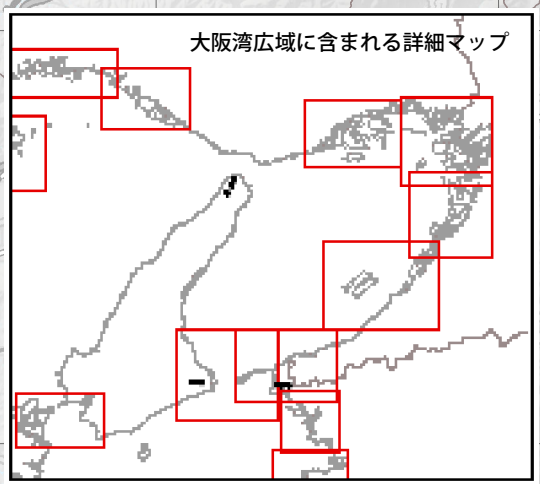


凡例

2ノット到達時間

10~20分
20~30分
30~45分
45~60分
60~90分
90~120分
120~180分
180分以上

白色は、流速が2ノットに達しない。



本マップの作成にあたっては、以下の資料を使用した。

- 海上保安庁が作成する「津波防災情報図」に使用したデータ。
- 背景図：海上保安庁、国土地理院承認番号平24情使、第916号、(C):Esri japan

本マップは150mメッシュで計算した津波の概要版であり、港湾内や沿岸域の情報は、必ずしもシミュレーションの結果を正確に反映したものではありません。
各港湾域については、詳細版のマップを参照下さい

本マップは、進入（津波が押し寄せて来る）時に、地震発生時から流速が2ノットに達するまでの時間を表現したものです。