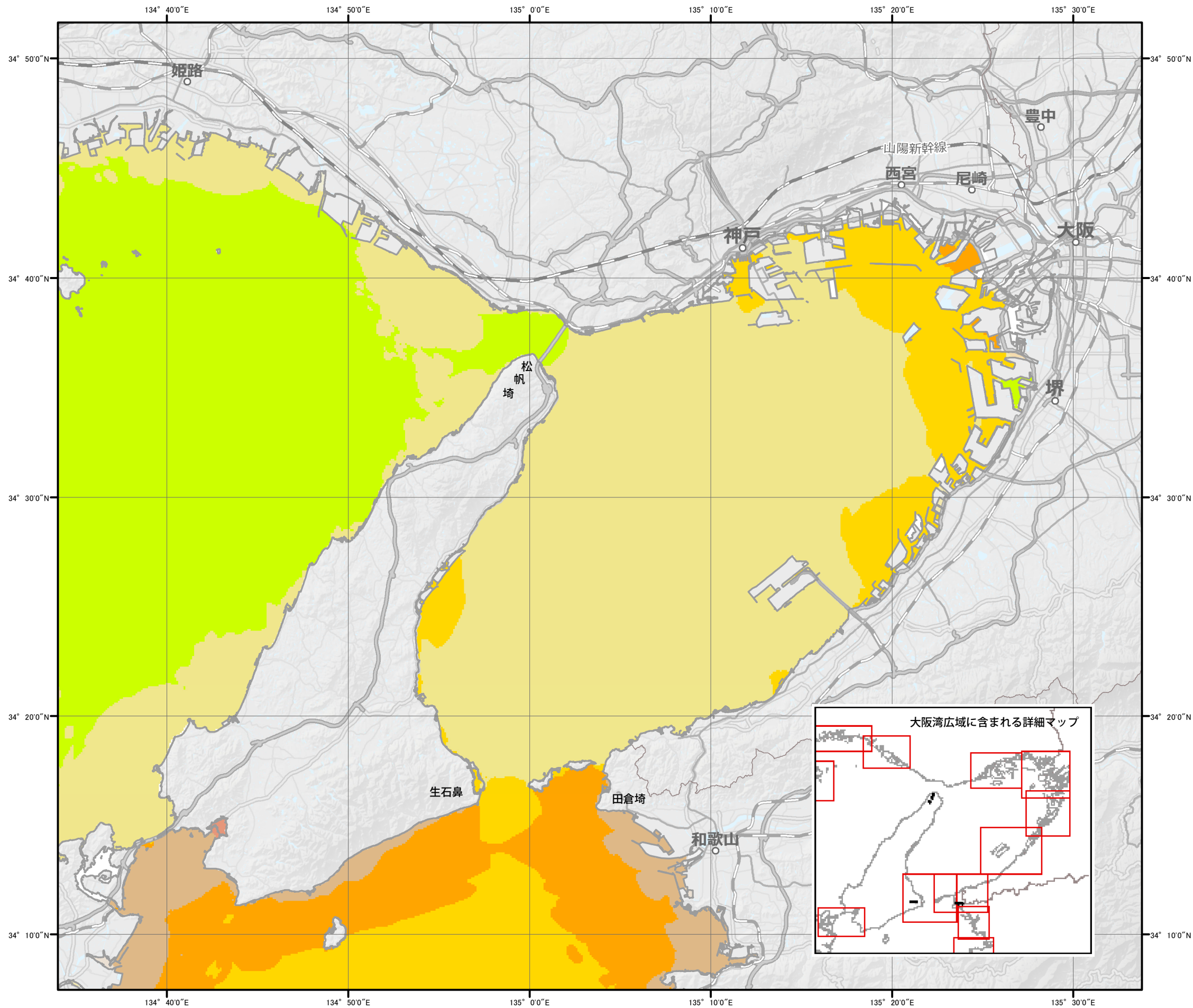


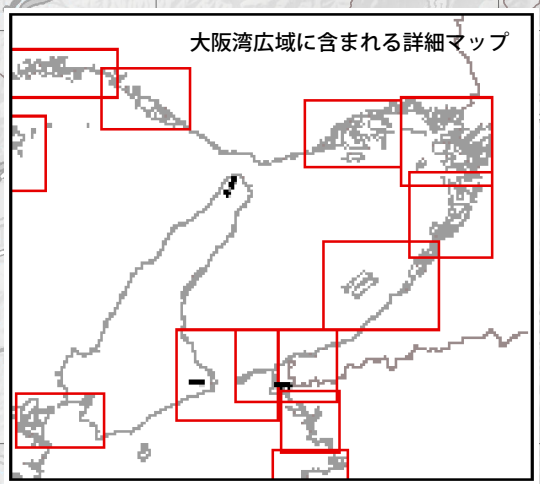
津波シミュレーションマップ 大阪湾広域 最高水位（基準面：最高水面） (南海トラフ巨大地震モデルC-3)



凡例

最大水位上昇

6m以上
4~6m
3~4m
2~3m
1~2m
0.5~1m
0.5m未満



本マップの作成にあたっては、以下の資料を使用した。

- 海上保安庁が作成する「津波防災情報図」に使用したデータ。
- 背景図：海上保安庁、国土地理院承認番号平24情使、第916号、(C):Esri japan

本マップは150mメッシュで計算した津波の概要版であり、港湾内や沿岸域の情報は、必ずしもシミュレーションの結果を正確に反映したものではありません。
各港湾域については、詳細版のマップを参照下さい

