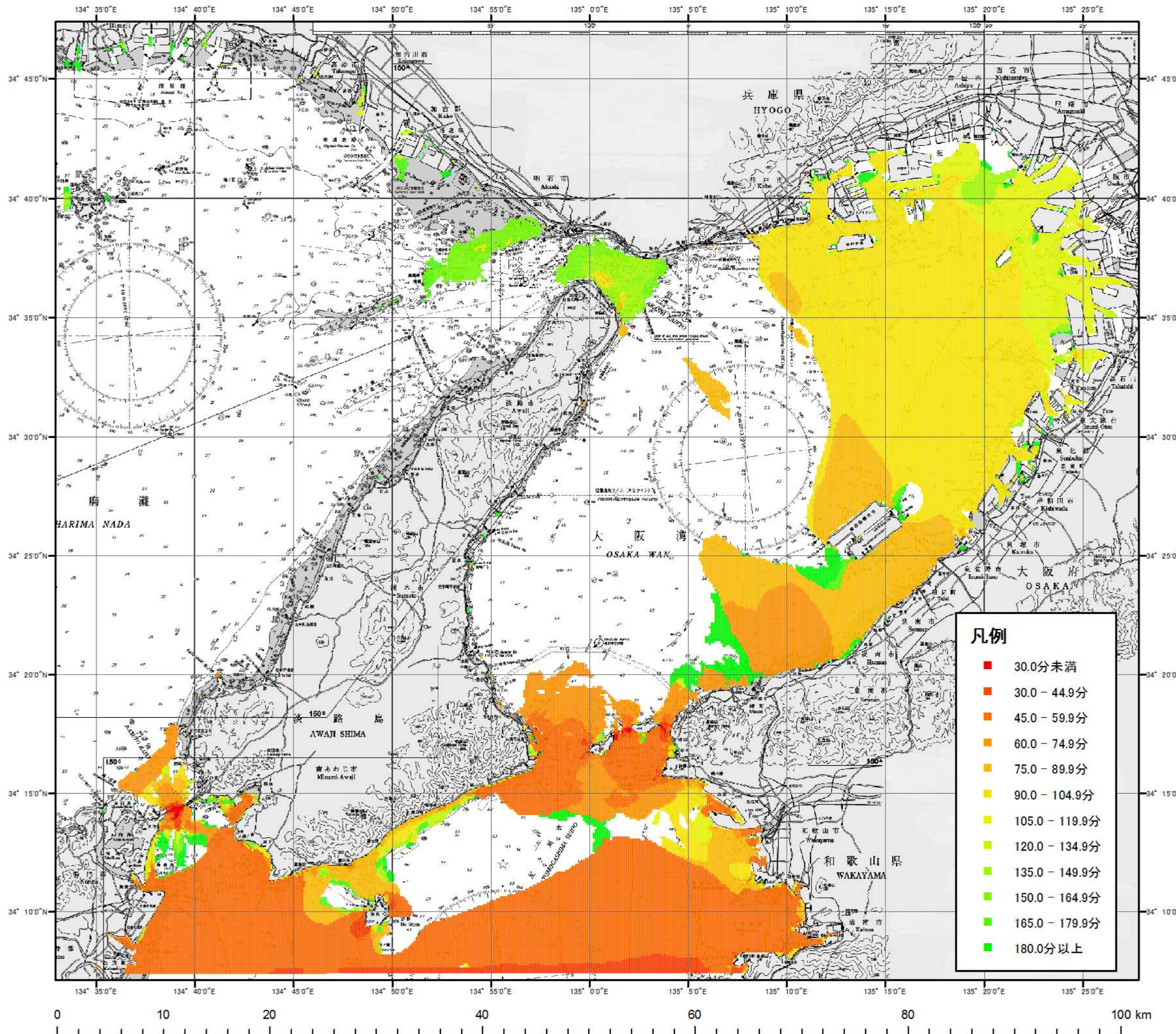


大阪湾広域 流速2ノット到達時間 (南海トラフ巨大地震モデル C-3)



一般の船舶の港内での速力は10ノット程度です。津波による2ノット(船速10ノットの5分の1の流速)以上の急激な水流を受けた場合、船舶は流されたり、舵が効かなくなったりして、安定した操船ができなくなる可能性があります。

このマップは、150mメッシュで計算した津波の概要版であり、港湾内や沿岸域の情報は必ずしもシミュレーションの結果が正確に反映されていません。沿岸部については詳細版のマップを参照して下さい。