

問い合わせ先
海洋情報部監理課専門官 永田 剛
082-251-5111 (内線 2511)



平成28年3月24日
第六管区海上保安本部

一枚にまとめた瀬戸内海の交通ルール

～外国人船員に分かりやすい海図「ルーティングガイド瀬戸内海」～

船舶交通がふくそうする海域における航法（交通ルール）について、外国人船員の理解不足から起きる事故を防ぐため、瀬戸内海の航法を英語により1枚の図で分かりやすく表した「MARINERS' ROUTEING GUIDE SETO NAIKAI」を発行し、平成28年3月25日から国内だけでなく、世界の主要な港でも販売します。

ルーティングガイドは、航海計画立案の際に必要な航法や注意事項を記載しています。この図を使うことにより、いつ、どこで、どのような点に注意すべきかが具体的に分かります。

なお、ルーティングガイドは、27年3月に国内で初めて伊勢湾を7月には東京湾を発行しています。

(概要)

刊種	番号	図名	縮尺	図積	発行予定	価格(税込)
新刊	JP5512	MARINERS' ROUTEING GUIDE SETO NAIKAI	500,000	全紙	3月25日	3,456円

図積 全紙 約68cm×98cm

ルーティングガイド (イメージ)

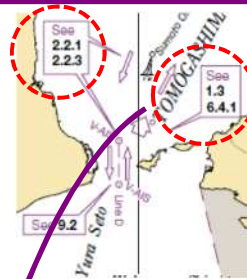
別紙

瀬戸内海全体を一図に示し、交通ルールを網羅的に記載

日英共同発行
世界中で販売



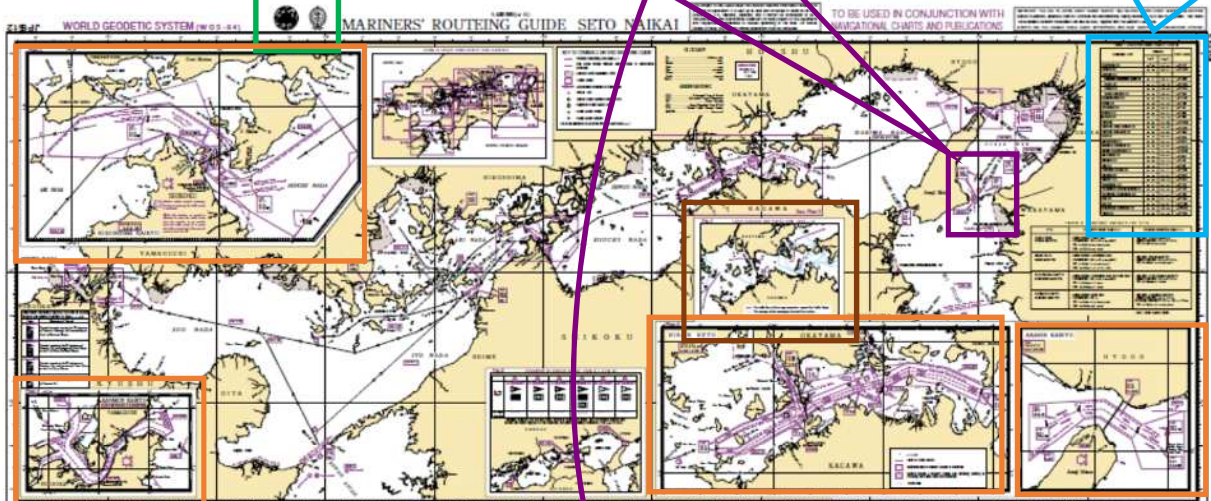
インデックスで参照
記事を紹介



AISの港コード

Table 1. List of Port Codes (See 2.1.2 (b))

Specified Port	Position		Port Code
	Lat N	Long E	
Fukuyama Ko	34 30	133 26	"JP-FUK"
Hanazono Ko	34 28	135 21	"JP-HAN"
Matsuyama Ko	34 31	132 51	"JP-MAT"
Amagasaki-Nomansu-Ariya Ko	34 41	135 21	"JP-AMA"
Ube Ko	34 41	135 15	"JP-UBE"
Osaka Ko	34 50	135 29	"JP-OSA"
Saiki-Saiboku Ko	34 33	135 03	"JP-SAI"
Hiroshimako Ko	34 42	134 46	"JP-HIR"
Himeji Ko	34 35	134 38	"JP-HIM"
Yokohama Ko	34 20	139 27	"JP-YOK"
Emori Ko	34 04	135 01	"JP-EMO"
Naruto Ko	34 11	132 15	"JP-NAR"
Mitsushima Ko	33 54	130 55	"JP-MIT"



6.4 Fog information

6.4.1 When the visibility in main straits an information is broadcast as follows:
Areas: Akashi Kaikyo, Tomogashima Suido,
Broadcast: 5th and 6th Regional Headly Radio)
Frequency: FSE 156.6 MHz (CH12)
Language: English (and Japanese)

水路通報または
改版による最新維持

JP5512

given in Sailing Directic

1.8 Bingo Nada and H recommended track d heading NNW-ward p the tracks of vessels p traffic route and vessel near there.

Japan Notices to Mariners
Admiralty Notices to Mariners

航海計画に必要な
詳細記事

- 航法
- 船舶通報制度
- 無線情報
- 水先情報
- 潮汐情報 等

航法の詳解図

