

平成 25 年 3 月 21 日
第七管区海上保安本部

問い合わせ先

海洋情報部監理課長 松本 敬三

電話 093-321-2931 (内線) 2510



- - - - 外国人船員が運航する船舶がより安全に - - - -
宇部港の「英語版海図」の発行について

海上保安庁では、外国人船員が理解しやすいように全ての内容を英語で表記した「宇部港」の英語版海図を平成25年3月15日に発行しました。

海上保安庁では、船舶の安全な航行に必要な情報を掲載した海図を発行しています。

今回、宇部港について、縮尺や包含区域などは従来の海図と同じで、記載事項を全て英語で表記した英語版海図「UBE KO」を新たに発行しました。英語版海図の刊行により宇部港を利用する外国人船員が運航する船舶の航行安全に寄与するものと期待されます。

この英語版海図は、英国海洋情報部との協力により、英国の販売網を通じて、日本のほか58カ国約100箇所の販売所で販売されており、世界各国で入手することができます。

1. 海図概要

番 号 JP128

図 名 UBE KO

縮 尺 1/10,000

サイズ 全紙 (およそ96cm×63cm)

価 格 3,360円 (税込み)

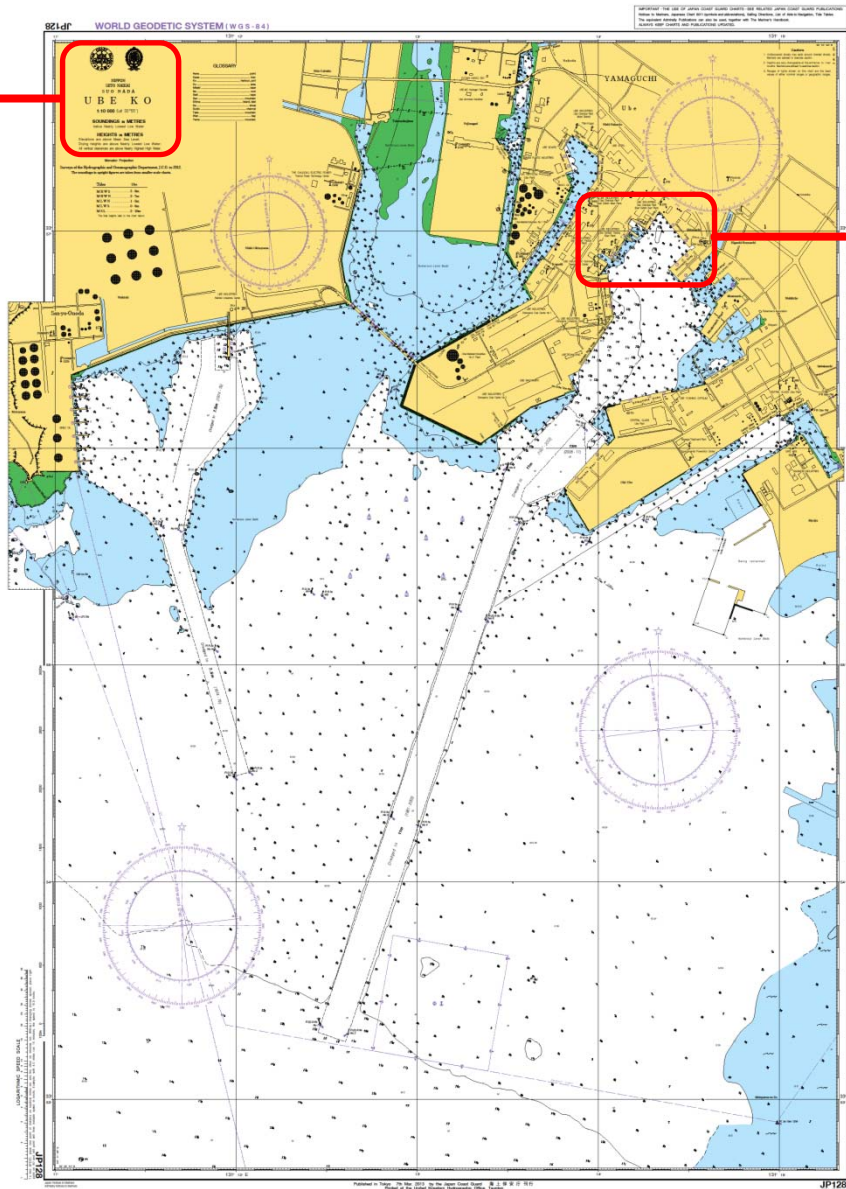
2. 海図の購入方法

最寄りの水路図誌販売所などで購入いただけます。

水路図誌販売所の詳細については以下の Web サイトをご覧ください。第七管区海上保安本部『海の相談室』(電話 093-331-0033)までお問い合わせください。



URL : <http://www.jha.or.jp/jp/jha/purchase/>

JP128 UBE KO



海上保安庁と英国海洋情報部(右)の紋章が印刷されています。

すべて英語表記で印刷されています。

NIPPON
 SETO NAIKAI
 SUO NADA
UBE KO
 1:10 000 (Lat 33°55')
SOUNDINGS IN METRES
 below Nearly Lowest Low Water
HEIGHTS IN METRES
 Elevations are above Mean Sea Level;
 Drying heights are above Nearly Lowest Low Water;
 All vertical clearances are above Nearly Highest High Water.

