



問い合わせ先  
海洋情報部監理課専門官 並木 正治  
電話 093-321-2931 (内線) 2511

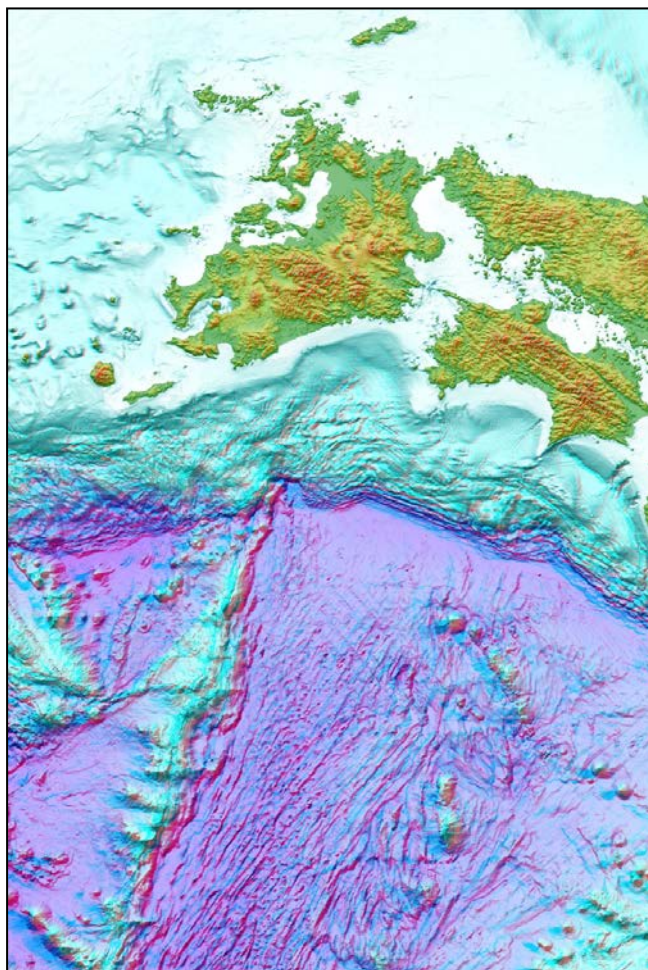
平成26年7月25日  
第七管区海上保安本部

### 床置き型3D海底地形図完成！

我が国周辺海域の海底地形を分かり易く、また、巨大地震の巣である日本海溝や南海トラフが良くわかると好評を博し、イベントや教育機関・博物館等で展示している「日本周辺海域3D海底地形図」ですが、九州周辺海域を拡大した床置き型3D海底地形図として作成しました。

今後は管内のイベント等で展示し、海をもっと身近に感じてもらうとともに、南海トラフ巨大地震の震源域の海底地形をより実感していただき、地震・津波に対する防災意識の高揚につなげていきたいと考えています。

7月26日(土)から関門海峡ミュージアム(海峡ドラマシップ)4階 第七管区海上保安本部コーナーにおいて公開します。また、今後管内のイベント等でも活用していきます。



横約2m×縦約3m



展示風景