

## 唐津湾内配埼付近離岸流調査速報

～～ 離岸流に注意しましょう！ ～～



配埼付近にあるマンションの屋上から撮影した調査の様子（平成 25 年 6 月 27 日 10 時 38 分頃）

本格的なマリンレジャーシーズンに向けて、海岸における危険な流れ『離岸流』の発生状況を把握するため、平成 25 年 6 月 26 日～27 日に海の流れの調査（離岸流調査）を実施しました。

波打際からシーマーカー※と呼ばれる着色剤を海中に散布して、シーマーカーの流れの様子を目視及び写真等により確認しました。

※シーマーカーは人体等には無害で、漁業等への影響もありません。また、海中に投入したシーマーカーは、数時間程度で拡散・消滅します。

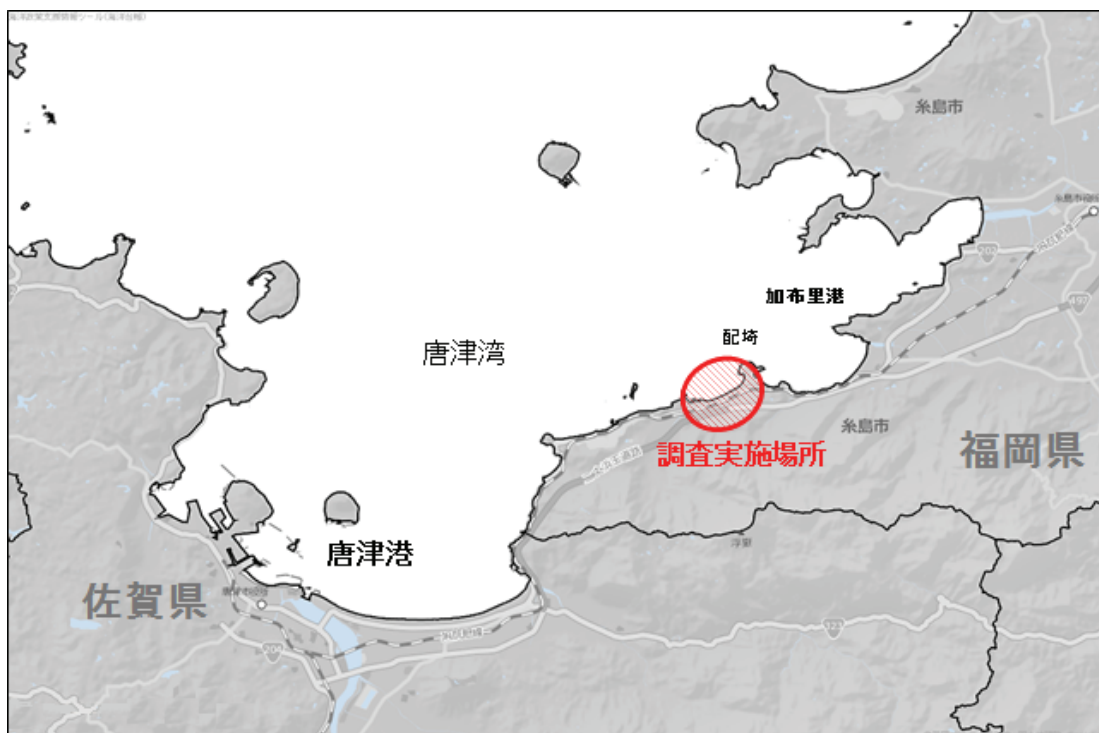
今回の調査は、唐津湾内配埼付近の砂浜において海岸線約 600m にわたりシーマーカーを散布しました。当日は、気象・海象共に穏やかな状況で、散布したシーマーカーは、海岸線に沿って流れるか、滞留・拡散する傾向が主であり、顕著な離岸流は確認できませんでした。

ただし、波風が強くなるような状況によっては、発生する可能性もあるので注意が必要です。

離岸流についての詳しい説明は「離岸流ってなに？」をご覧ください。

<http://www1.kaiho.mlit.go.jp/KAN7/marin/rigan/q1.html>

【調査海域】



【シーマーカー投入及び写真撮影地点】

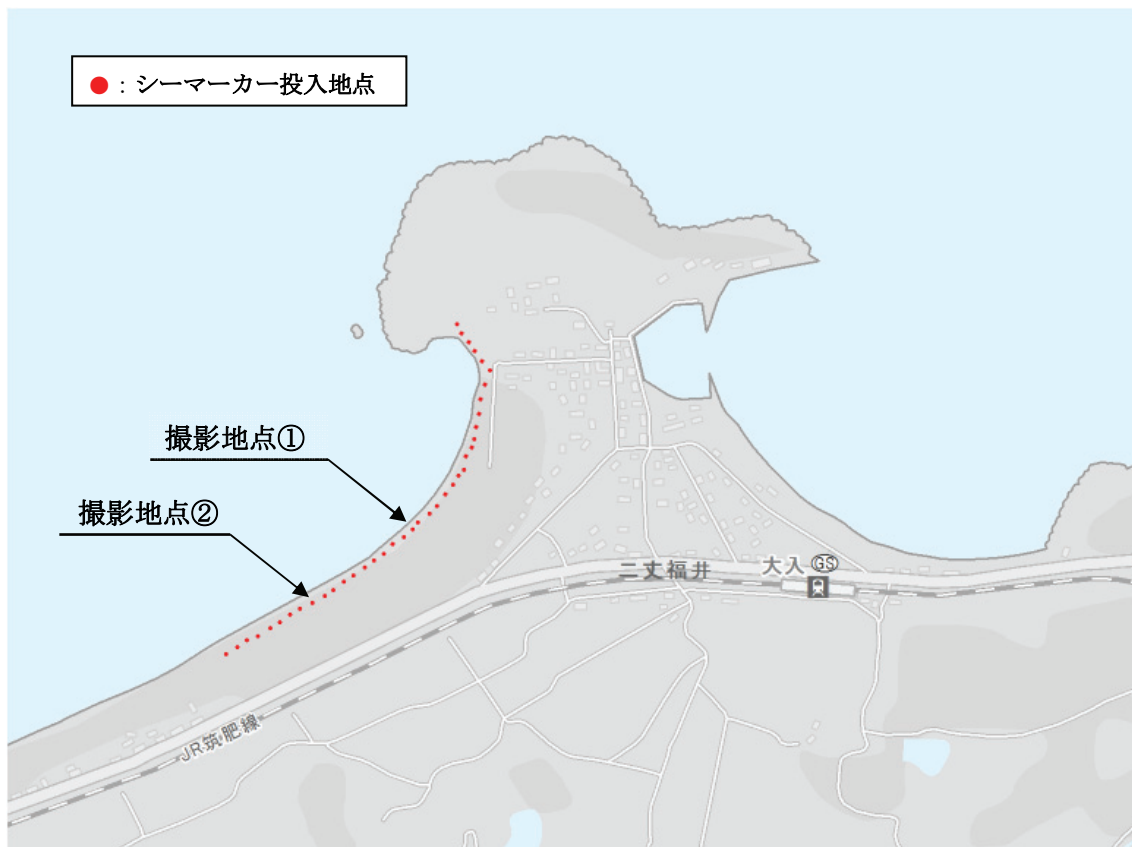
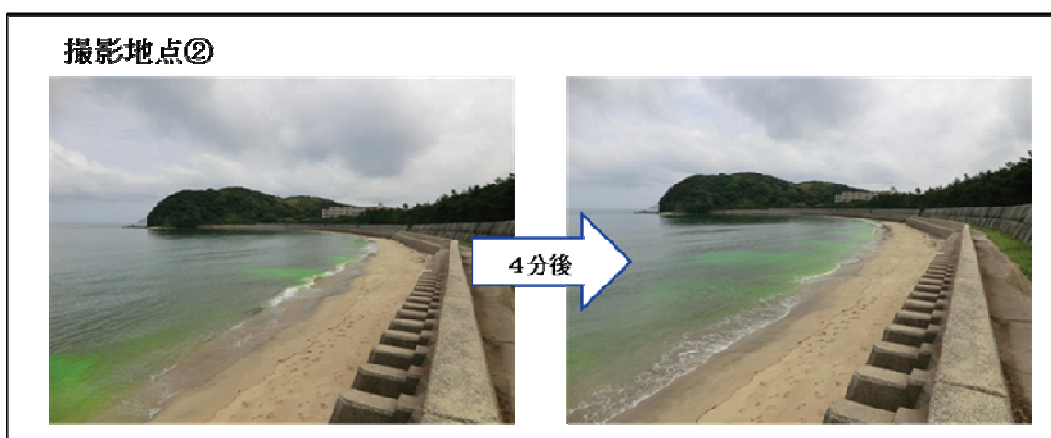
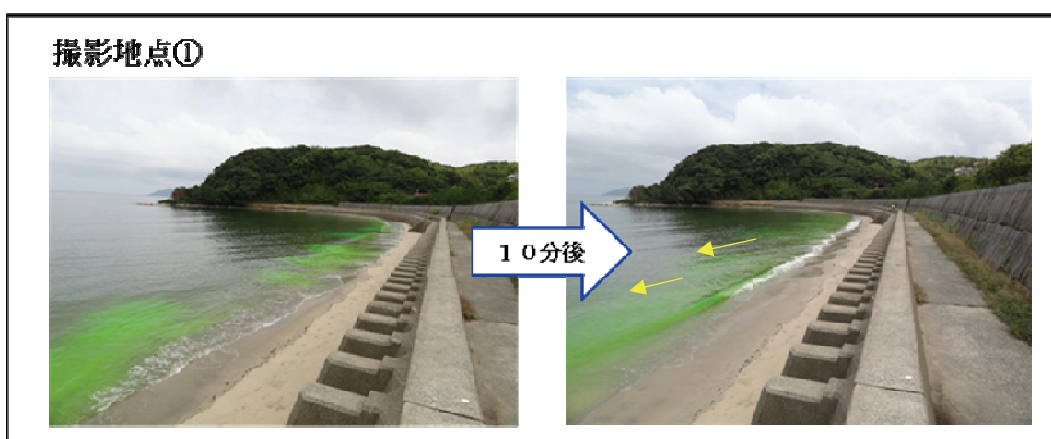


図 1

【調査の様子】



図1の撮影地点①及び②において写真撮影を実施し、シーマーカーの流れる様子を観察した。



- ①：流したシーマーカーは、岸に沿って流れました。
- ②：流したシーマーカーは、主に滞留・拡散する傾向であった。

**【調査結果】**



**【6月27日 10時36分頃】**



**【6月27日 10時40分頃】**



**【6月27日 10時45分頃】**



【6月27日 10時51分頃】

離岸流については、第七管区海上保安本部海洋情報部 HP で情報提供しています。

< [http://www1.kaiho.mlit.go.jp/KAN7/marin/rigan/rip\\_current.htm](http://www1.kaiho.mlit.go.jp/KAN7/marin/rigan/rip_current.htm) >