

平成18年6月28日

第八管区海上保安本部

問い合わせ先
第八管区海上保安本部 海洋情報部
監理課 専門官 堀 浩二
Tel : 0773-75-7373

“出雲海岸等の海図が新しくなります”

島根県の出雲（いずも）海岸付近が記載された海図（W133）及び山口県の角島（つのしま）から島根県の大社港まで記載された海図（W149）が、6月30日に発行されます。

海上保安庁では、船舶が安全に航海するために必要な水深、海面下の危険な岩礁、沈船の位置等の情報を記載した海図を刊行しています。

航海の安全上重要な海図の記載情報は、毎週発行される水路通報により最新に維持されていますが、この情報が累積されてくると海図を新しく作り直して刊行しており、これを「改版」といいます。

出雲海岸（W133）及び角島至大社港（W149）は、平成13年に刊行された後、海岸線の形状や港湾施設の完成など多くの変更箇所が生じていることから、平成17年までの水路測量成果等の諸情報を基に、この度改版・発行されることになりました。

※ 海図は、水路図誌販売店又は財団法人日本水路協会ホームページから購入できます。

管内の水路図誌販売店一覧

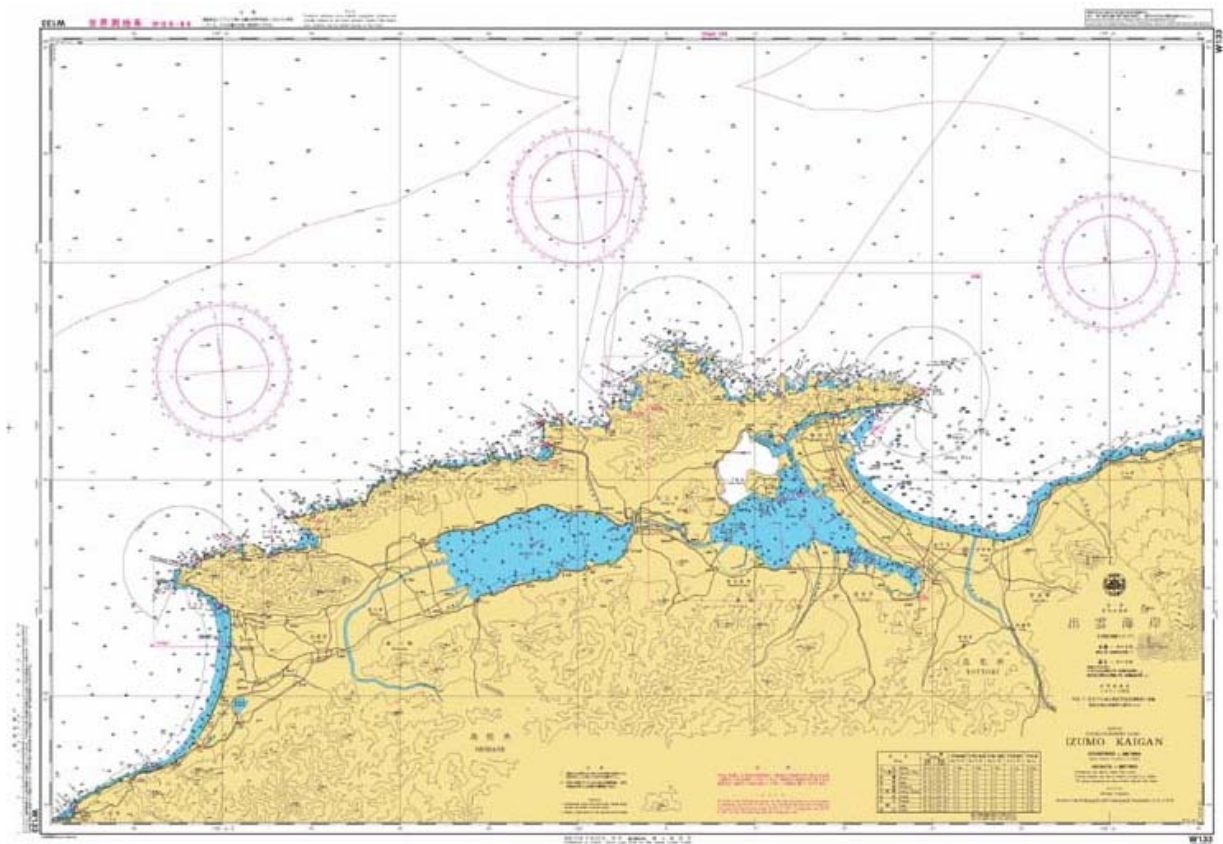
http://www1.kaiho.mlit.go.jp/KAN8/shop/chart_shop.html

財団法人日本水路協会ホームページアドレス

<http://www.jha.jp/kaizu/index.html>

新しい海図（出雲海岸）の概要

番号	W133
図名	出雲海岸
縮尺	100,000分の1
サイズ	縦765mm×横1,085mm
定価	3,360円(税込)
発行	平成18年6月30日

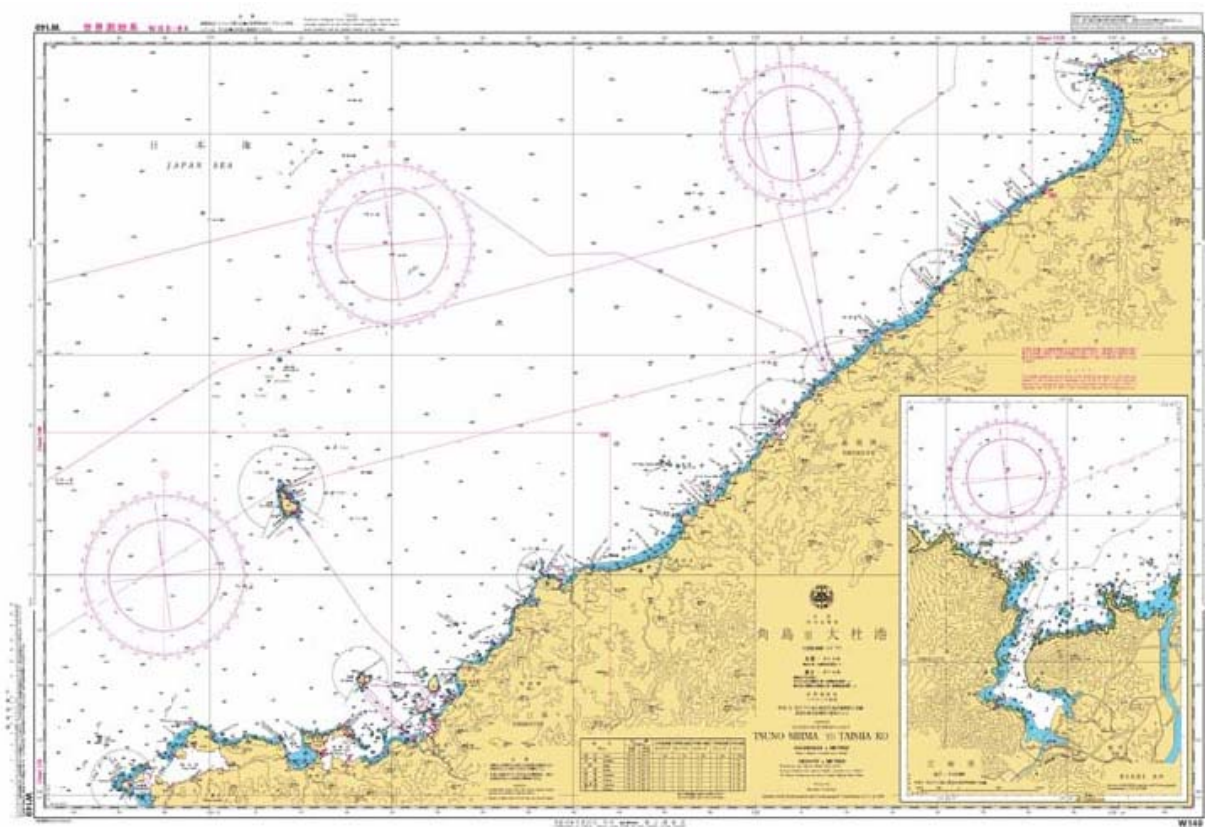


主要な変更箇所

- ①市町村合併に伴う市町村名の変更
- ②水深の変更
- ③潮流矢符の追加及び更新
- ④美保湾の潜堤の完成
- ⑤境港の埋め立て区域の設置

新しい海図（角島至大社港）の概要

番 号	W 1 4 9
図 名	角島至大社港
縮 尺	200,000 分の 1
サイズ	縦 765mm×横 1,085mm
定 価	3, 3 6 0 円（税込）
発 行	平成 1 8 年 6 月 3 0 日



主要な変更箇所

- ①市町村合併に伴う市町村名の変更
- ②水深の変更
- ③浜田港の橋梁の完成
- ④浜田港の防波堤の完成
- ⑤浜田港西方の漁礁の設置