

問合せ先  
第八管区海上保安本部海洋情報部  
監理課専門官 鈴木 孝志  
0773-75-7373(直通)  
0773-76-4100(内線 2511)

平成19年8月27日  
第八管区海上保安本部

小型船舶操縦士のための “ヒヤリハット” シリーズ

## 第8弾(No.13 浜田港付近編)!!

本シリーズでは浜田港を基地とする小型漁船や遊漁船、浜田港を訪れる小型船舶の海難防止・事故防止に有益な情報を掲載した「浜田港付近情報図」を作成し、インターネットでの提供を開始します。

第八管区海上保安本部では、漁船を含む小型船舶が湾内及びその付近の航行に際し、海図に表現されていない注意すべきポイントを掲載した「浜田港付近情報図」をホームページで公開することにしました。

浜田港は、港湾・漁港の両面から発展し、小型漁船や外国船舶が多く入出港しています。このため、外国船舶と小型船による“ヒヤリハット”(異常接近等)、港湾施設や島が複雑に入り組んだ水路による小型船舶同士の“ヒヤリハット”の事例が多い港であり、また、島付近には洗岩など多くの航路障害物がある港となっています。

このような“ヒヤリハット”による事故や航路障害物による事故を未然に防止するため、当本部では、この情報図を公開し、海図とともに、より多くの方に利用していただくことが、浜田港及びその付近を行き交う小型船舶の事故防止につながるものと期待しています。

また、第八管区海上保安本部では、小型船舶が航行する際の各種の危険情報や“ヒヤリハット”情報を広く収集しております。お気づきの点があれば下記へご連絡ください。

連絡先：第八管区海上保安本部海洋情報部 海の相談室

電話：0773-75-7373

メール：sodan8@jodc.go.jp

船舶交通安全情報ホームページアドレス：

<http://www1.kaiho.mlit.go.jp/KAN8/jouhou/jouhouzu.html>

注) シリーズ

ヒヤリハットシリーズ第1弾(No.1 舞鶴港)

ヒヤリハットシリーズ第2弾(No.2 宮津湾付近、No.3 宮津港)

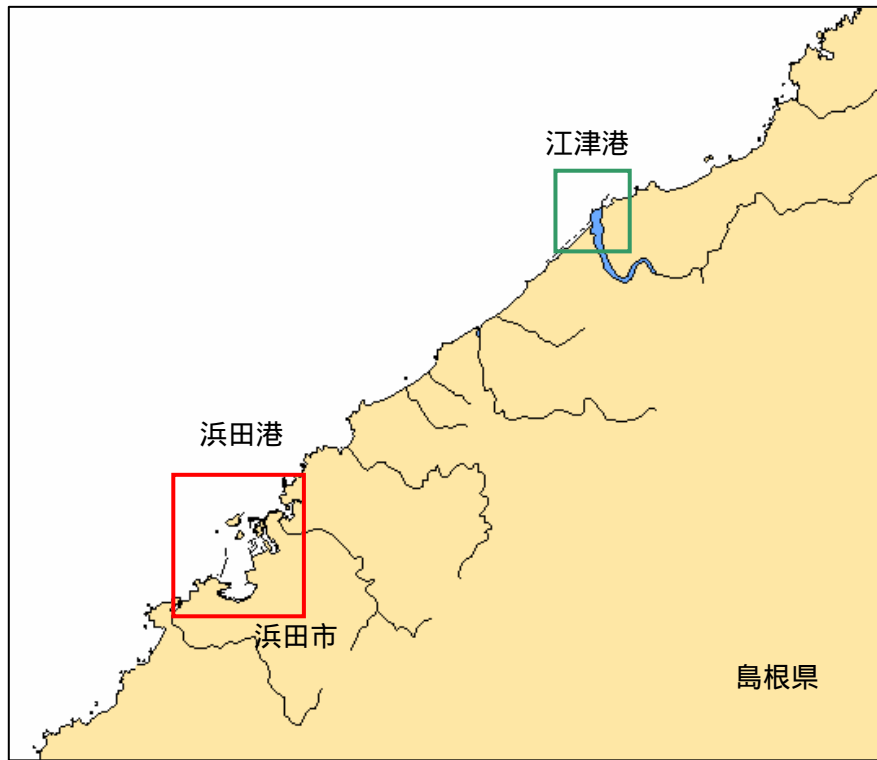
ヒヤリハットシリーズ第3弾(No.4 敦賀湾付近、No.5 敦賀港)

ヒヤリハットシリーズ第4弾(No.6 福井港付近、No.7 福井港)

ヒヤリハットシリーズ第5弾(No.8 境港付近、No.9 境港、No.10 江津港)

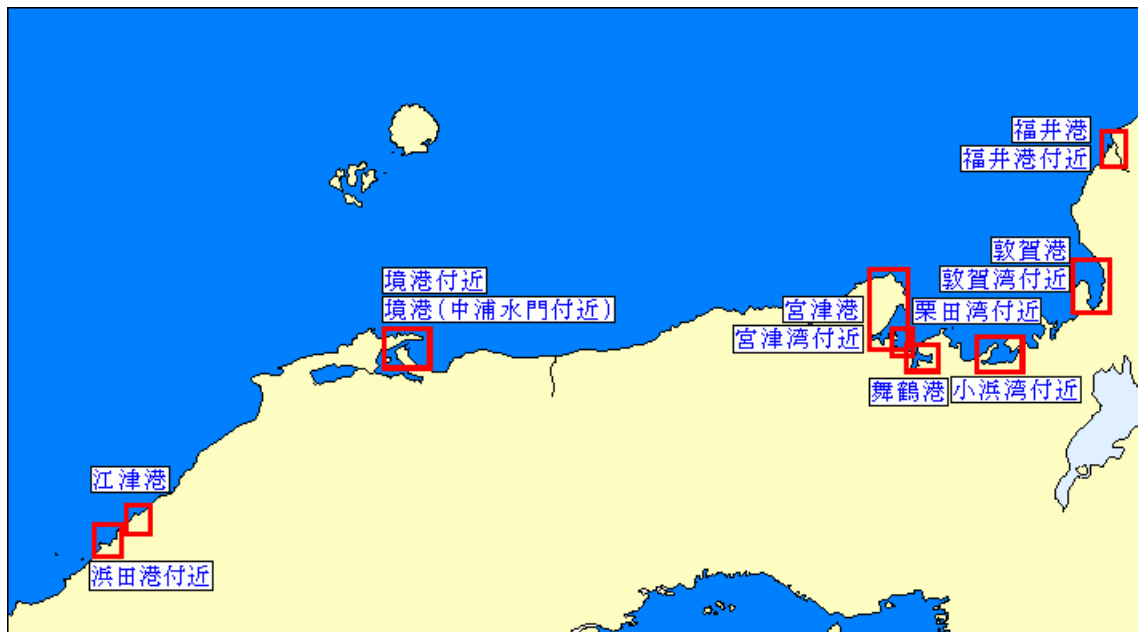
ヒヤリハットシリーズ第6弾(No.11 小浜湾付近)

ヒヤリハットシリーズ第7弾(No.12 栗田湾付近)



浜田港付近情報図包含区域（赤線部分）

浜田港付近情報図及び既発行情報図



132° 1' 0"E      132° 2' 0"E      132° 3' 0"E      132° 4' 0"E

34° 56' 0"N  
34° 55' 0"N  
34° 54' 0"N  
34° 53' 0"N

34° 56' 0"N  
34° 55' 0"N  
34° 54' 0"N  
34° 53' 0"N

## 船舶交通に必要な情報

### 八管区水路通報

HP : <http://www1.kaiho.mlit.go.jp/KAN8/tuho/tuho.html>  
: QRコード (携帯電話でご利用になれます)



### 浜田海上保安部

HP : <http://www6.kaiho.mlit.go.jp/hamada/>  
TEL : 0855-27-0771  
浜田海上保安部管内の季節漁業情報HP  
HP : [http://www6.kaiho.mlit.go.jp/hamada/02\\_anzen\\_page/tobiuo.htm](http://www6.kaiho.mlit.go.jp/hamada/02_anzen_page/tobiuo.htm)  
浜田海上保安部管内の定置網情報HP  
HP : [http://www6.kaiho.mlit.go.jp/hamada/02\\_anzen\\_page/teichi.htm](http://www6.kaiho.mlit.go.jp/hamada/02_anzen_page/teichi.htm)

### 八管区海の相談室 (図に関する連絡先)

HP : [sodan8@jodc.go.jp](mailto:sodan8@jodc.go.jp)  
TEL : 0773-75-7373

### 日本海沿岸で安全に楽しむために (マリンレジャー事故にあわないためのお知らせ)

HP : <http://www.kaiho.mlit.go.jp/08kanku/isozuri/isozuri-season-sao.htm>

### 浜田港の潮汐推算 (確認したい日の潮の満ち引きをグラフと値で確認)

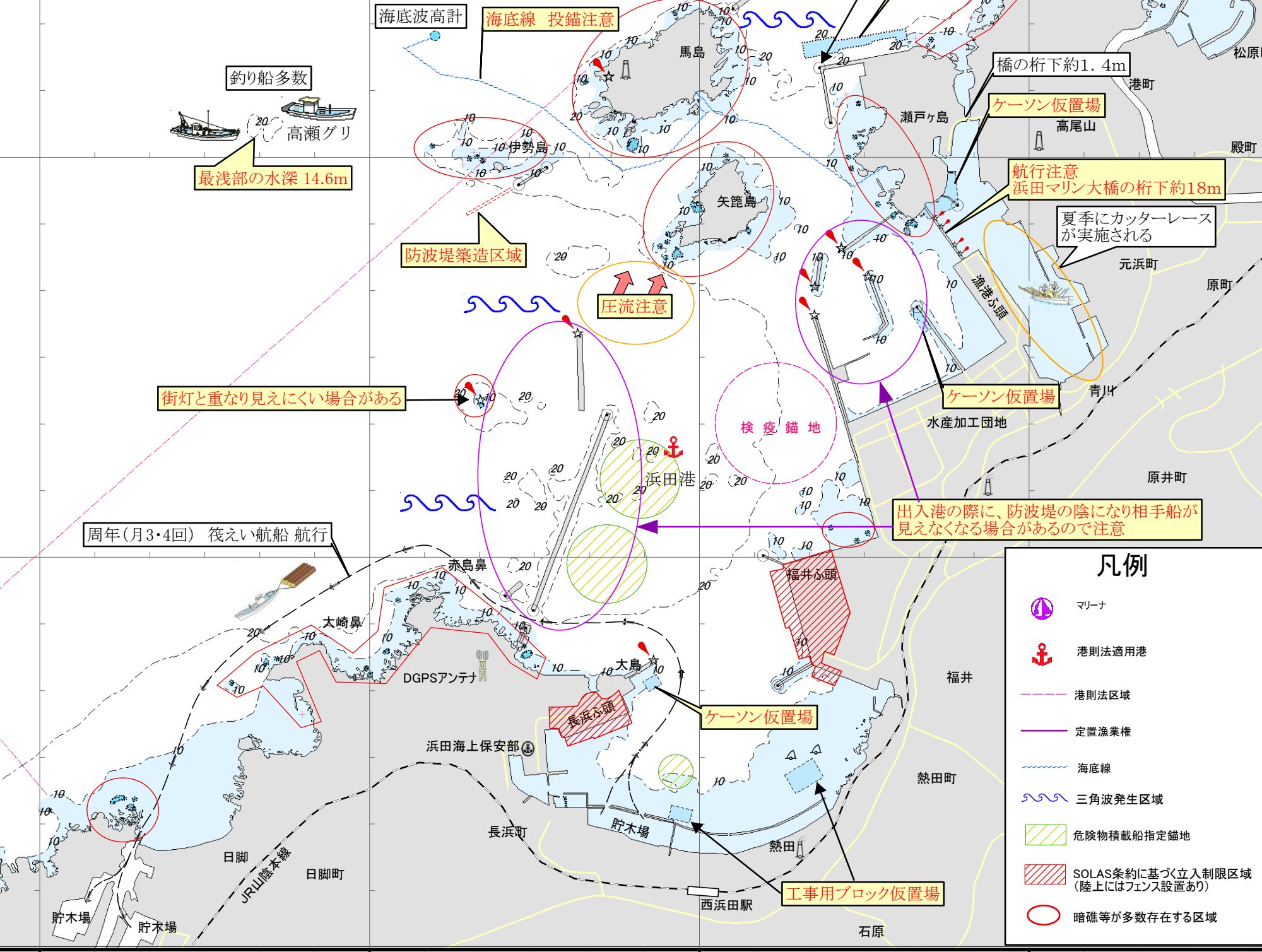
HP : [http://www1.kaiho.mlit.go.jp/KANKYO/TIDE/tide\\_pred/3201.htm](http://www1.kaiho.mlit.go.jp/KANKYO/TIDE/tide_pred/3201.htm)

## ※ 港内を航行する際の注意事項

1. 接岸している船の付近を航行する場合には、アンカーに注意して距離を空けて航行しましょう。
2. 接岸して荷役作業中の船舶付近を航行する際には、スピードを落とすようお願いします。
3. 港内の工事作業区域には標識灯が設置してありますので、注意して航行しましょう。
4. 港内の島や港湾施設が陰になり、行き会い船の視認が困難となる場合がありますので、注意しましょう。
5. 港内の島や海岸線の近くには暗岩や洗岩が多数存在し、潜堤などの港湾施設も存在することから、航行に注意しましょう。
6. 沿岸域では、年間を通して素潜り漁が行われており、作業中は国際信号旗A旗を掲げた船が錨泊しているため、付近を航行する際には注意してください。



港口から撮影した浜田港 (平成17年美保航空基地撮影)



### 凡例

	マリナ
	港則法適用港
	港則法区域
	定置漁業権
	海底線
	三角波発生区域
	危険物積載船指定錨地
	SOLAS条約に基づく立入制限区域 (陸上にはフェンス設置あり)
	暗礁等が多数存在する区域

「この地図の作製に当たっては、国土地理院長の承認を得て、同院発行の数値地図25000(空間データ基盤)を使用したものである。(承認番号平15総使、第622号)」

