

問い合わせ先

第八管区海上保安本部 海洋情報部

監理課長 三原 修一

Tel:0773-75-7373(直通)

Tel:0773-76-4100(内線2510)



第八管区海上保安本部

平成21年3月26日

“小浜湾、小浜港の海図が新しくなりました”

福井県の小浜湾付近と、小浜市の小浜港を記載した海図（W1165）が、3月13日改版*されました。

小浜港などについて、最新の測量成果を基に海域情報を見直し、海図をリニューアルして提供するものです。

海上保安庁では、船舶が安全に航海するために必要な水深、海面下の危険な岩礁、沈船の位置等の情報を記載した海図を発行しています。

これまでの小浜湾付近の海図は平成15年に発行したのですが、記載されている水深の大部分は昭和2年及び昭和54年の測量成果によるものでした。この間、水路通報により最新維持を図ってきましたが、このたび、平成19年度に海上保安庁が測量した、小浜港、東勢浜^{ひがしせいほま}、長井浜、和田港、大島漁港の成果がまとまりましたので、この成果と陸部の港湾施設等の最新情報を取り込み、改版・発行することになりました。

※ 海図は、水路図誌販売店又は財団法人日本水路協会ホームページから購入できます。

管内の水路図誌販売店一覧

http://www1.kaiho.mlit.go.jp/KAN8/shop/chart_shop.html

財団法人日本水路協会ホームページアドレス

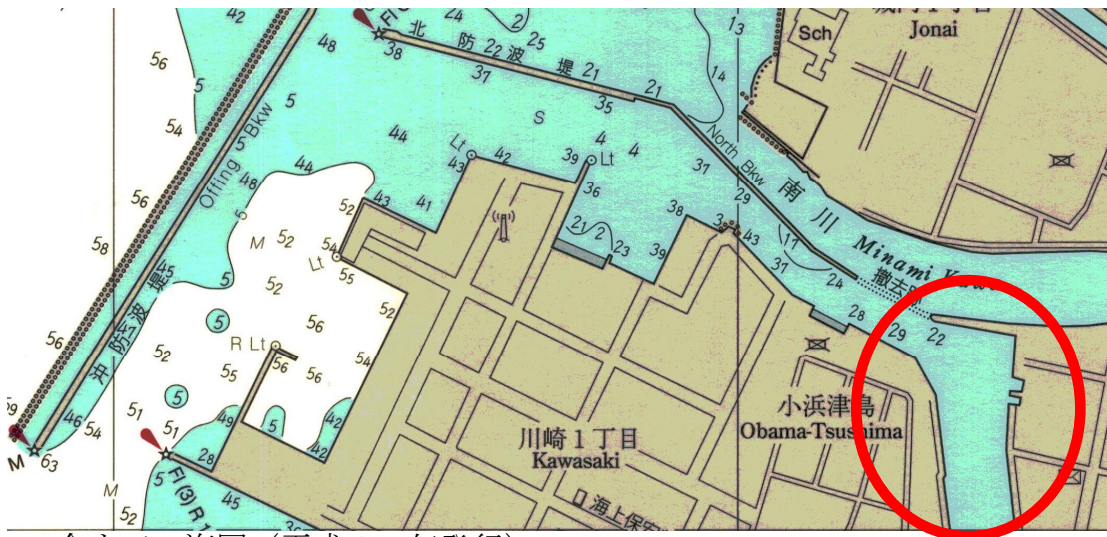
<http://www.jha.jp/kaizu/index.html>

* 「改版」とは・・・

現地の状況が、現行海図の内容から著しく変化した場合に、新しく測得したデータ及び新しい資料により内容を訂正して発行することをいいます。

新しい海図の概要

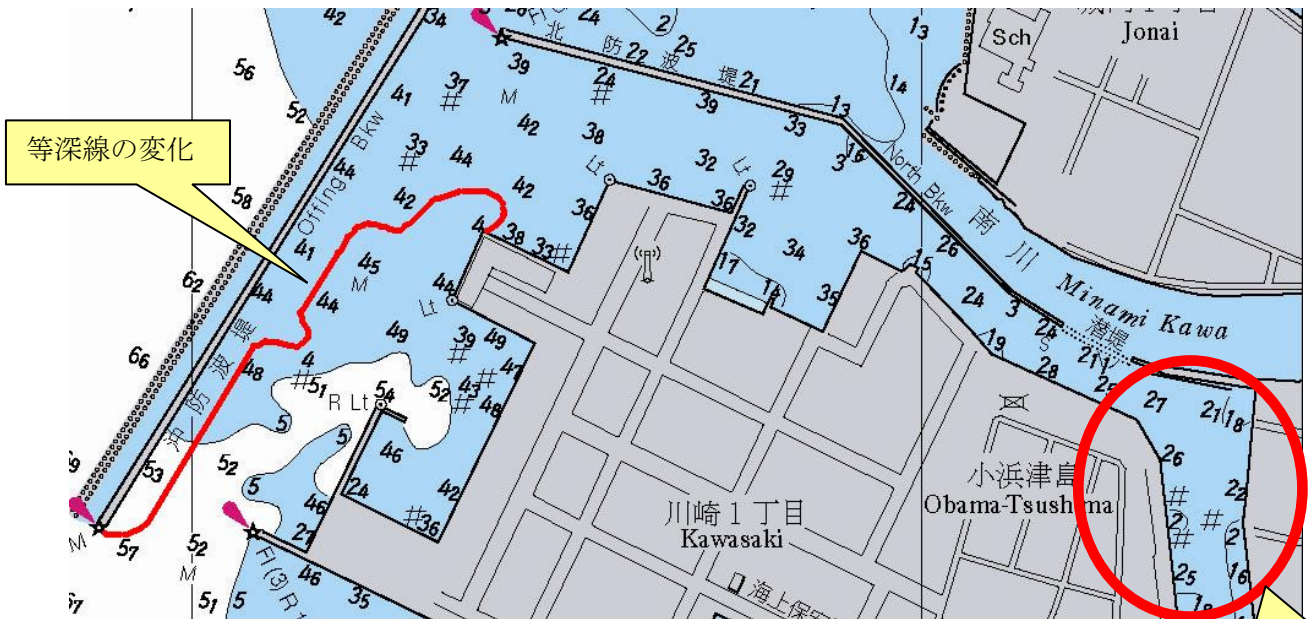
番号	W1165
図名	小浜湾付近（分図「小浜港」）
縮尺	30,000分の1（分図10,000分の1）
サイズ	縦470mm×横685mm（B2とほぼ同じ大きさ）
定価	2,625円（税込）
発行	平成21年3月13日



今までの海図（平成15年発行）



新しくなった海図（平成21年発行）



等深線の変化

主要な変更箇所

小浜港、大島漁港など5区域を、最新の水深情報に変更

未測深部分の解消

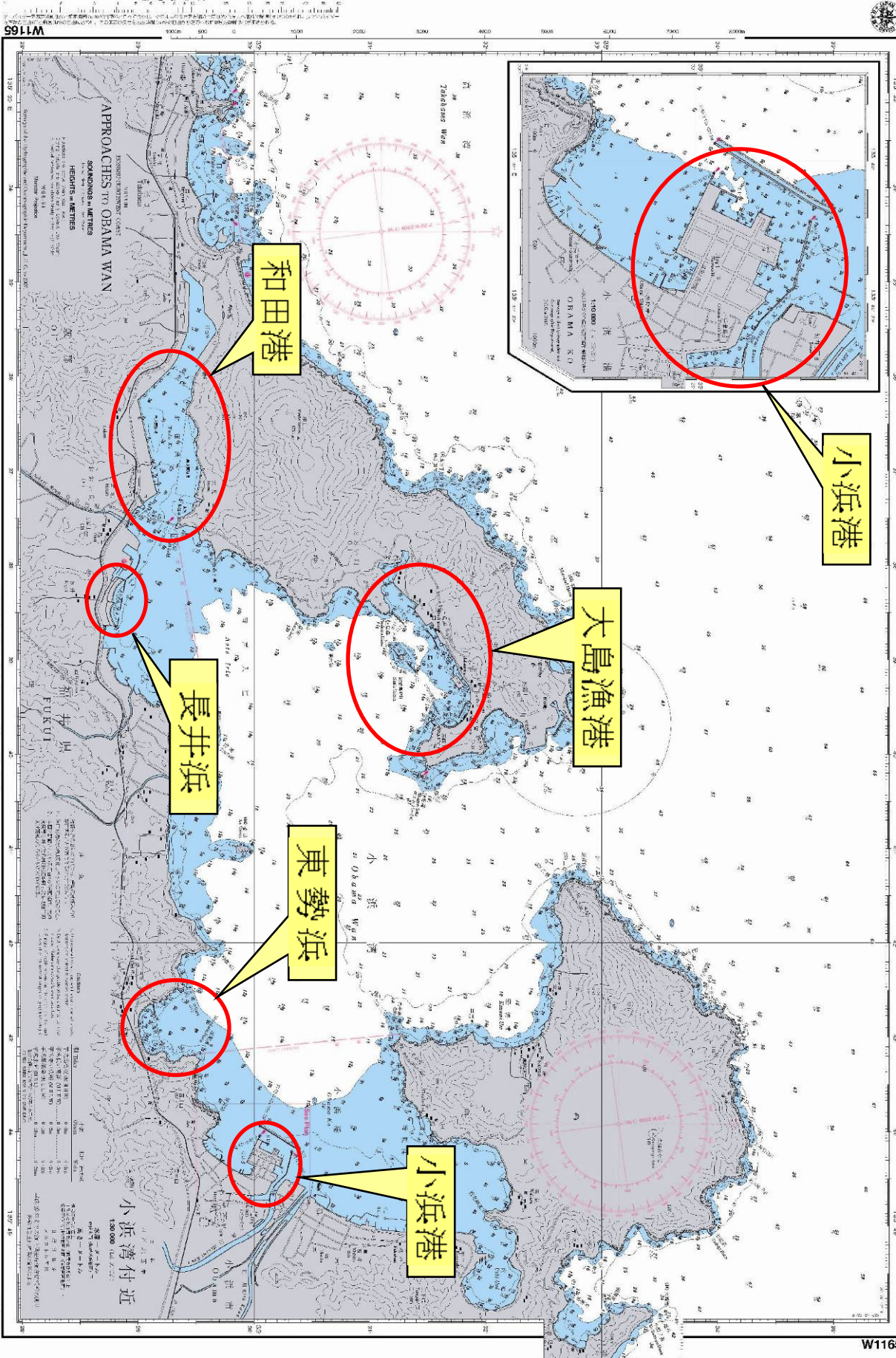
參考資料

591LM 世界測地系 WGS-84

注 意
本圖係根據最新衛星定位系統之測量數據繪製，其精度較舊版圖冊為高。本圖係根據最新衛星定位系統之測量數據繪製，其精度較舊版圖冊為高。

591LM 世界測地系 WGS-84

W1165



平成25年3月5日 発行 改訂版 海上保安庁
Printed in Japan
Copyright © 2013
591LM

W1165