

【問い合わせ先】

第八管区海上保安本部

広報地域連携室

左近 実・寺井 雄

Tel. 0773-76-4100(内線 2111・2117)



平成28年1月28日

第八管区海上保安本部

海図「舞鶴港」を6年ぶりに改訂！

安全な航海には最新情報を取り入れた新しい海図を

舞鶴港を利用する船舶の安全航海に必要な不可欠な海図「舞鶴港」(W1167)を、6年ぶりに改訂し1月29日に発行します。

今回の改訂では、1月21日までの最新の測量成果により、主に次の箇所を変更しています。

- ①航路南西部から西港第2ふ頭までの水深情報更新や沈木の存在
- ②引揚記念公園周辺の栈橋

海上保安庁では、船舶が安全に航海するために必要な水深や海面下の危険な岩礁、灯台、港湾施設等の情報を記載した海図を発行しています。

現在の海図「舞鶴港」は平成22年に発行したもので、それ以降は水路通報により部分的に修正を行ってききましたが、今回、全面的に改訂することになったものです。

改訂した海図は、1月29日から水路図誌販売所及び取次店で入手いただけます。

なお、現在ご使用中の海図は廃版となり、航海には使用できません。

(別添参照)

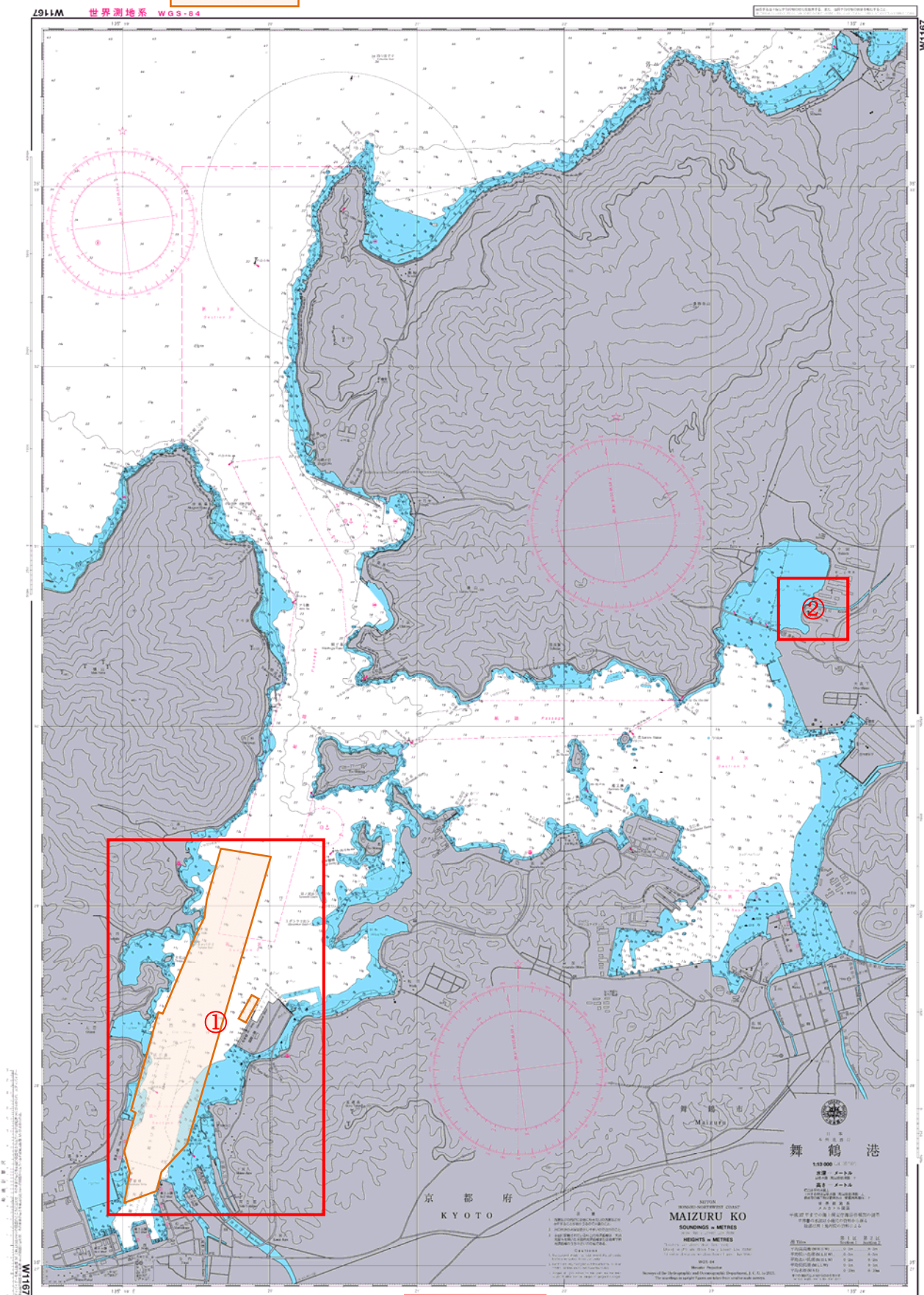
海図の概要

海図番号	図名	縮尺	発行日
W1167	舞鶴港	1/13,000	1月29日

主な改訂箇所



最新の水深情報により改訂された区域



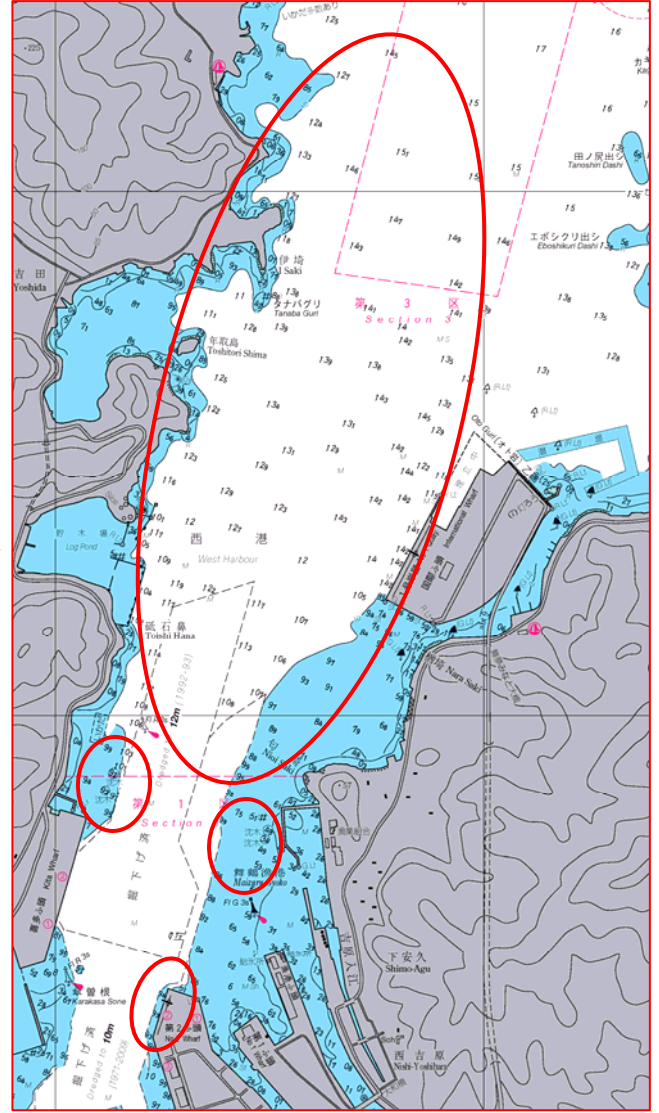
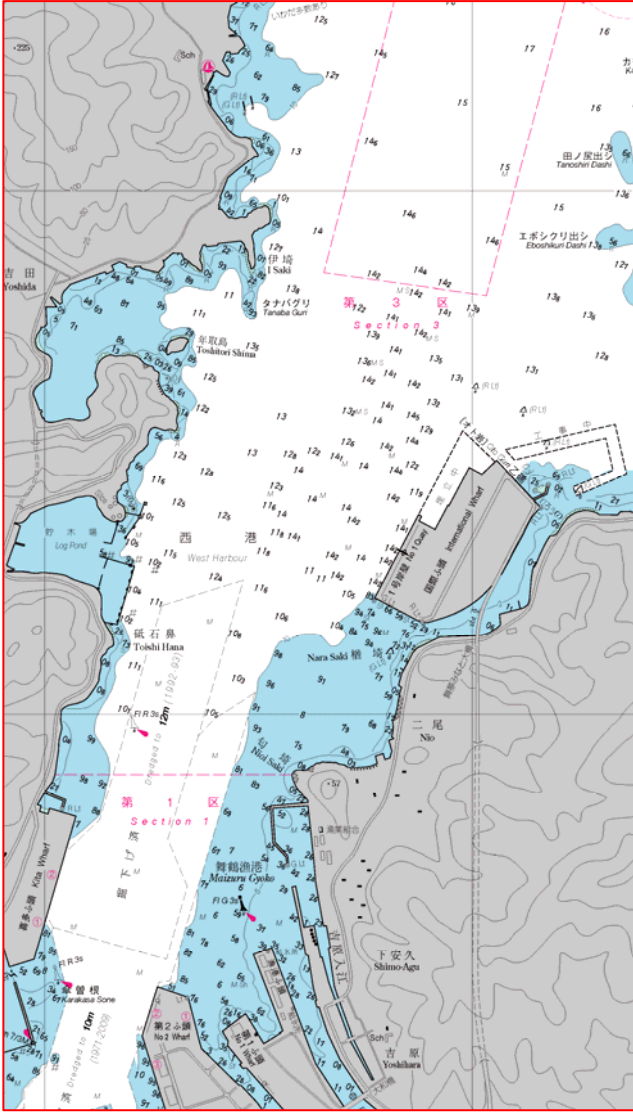
平成28年1月21日 刊行 著作権所有者 海上保安庁
 Published in Tokyo 21st Jan. 2016 by the Japan Coast Guard
 © Japan Coast Guard 2016

【1月21日(刊行日)までに入手した資料で改訂】

改訂前

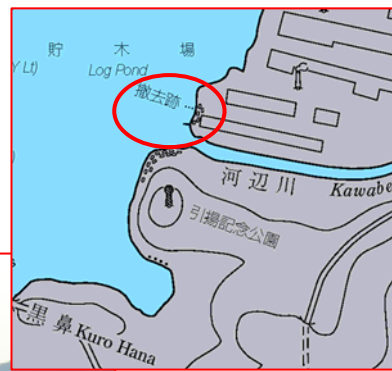
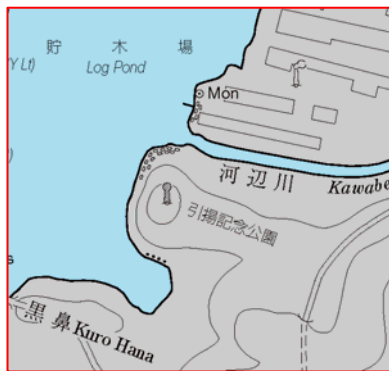
①
西港周辺

改訂後



②

引揚記念公園周辺



復元された「平棧橋（引揚棧橋）」

近郊の水路図誌販売所

販売所

平成28年1月19日現在

都道府県	名 称	所 在 地	電 話
大阪府	三洋商事(株)大阪支店	大阪市西区北堀江4の5の7	(06)6538-3201
兵庫県	三洋商事(株)神戸支店	神戸市兵庫区西柳原町3の16	(078)651-4721
	日本水路図誌(株)神戸営業所	神戸市中央区江戸町85の1(ハイ・ウイング神戸ビル8F)	(078)331-4888
	コーンズ・アンド・カンパニー・リミテッド 海図グループ神戸海図チーム	神戸市中央区明石町32(明海ビル5F)	(078)332-3422

取次店

福井県	敦賀海陸運輸(株)	敦賀市桜町2の10	(0770)22-3111
	(株)嶋田商会	福井市中央3の13の3	(0776)23-1411
	(株)嶋田商会・三国マリーナ	坂井市三国町新保42	(0776)82-5511
京都府	京都府内の取次店はありません。		
兵庫県	兵庫県の瀬戸内海側は神戸市等にありますが、日本海側の取次店はありません。		
鳥取県	境港漁具	境港市岬町44の18	(0859)44-3771
	(株)昭和船具店	境港市相生町10	(0859)44-5511
	和幸(株)境港出張所	境港市相生町30の1	(0859)44-1311
	まるか商事(株)	境港市栄町9	(0859)42-3175
	和幸(株)鳥取支店	鳥取市千代水2の113の2	(0857)30-6906
島根県	和幸(株)浜田支店	浜田市原井町3050の32	(0855)22-2230
	和幸(株)松江支店	松江市伊勢宮町564	(0852)24-4468

インターネット販売

東京都	日本水路協会 http://www.jha.or.jp/shop/	大田区羽田空港1の6の6(第一総合ビル6F)	(03)5708-7070
-----	--	------------------------	---------------

販売所:海図がその場で購入できます。

取次店:海図をその場で購入はできませんが、注文によりお取り寄せができます。