

【問い合わせ先】

第八管区海上保安本部

広報地域連携室

奥野哲也・今出高廣

TEL 0773-76-4100 (内線2111・2117)



平成29年8月18日
第八管区海上保安本部

敦賀港の海図が新しくなります！

最新の測量成果等を取り入れ「敦賀港」の海図をリニューアルし8月18日に発行します。

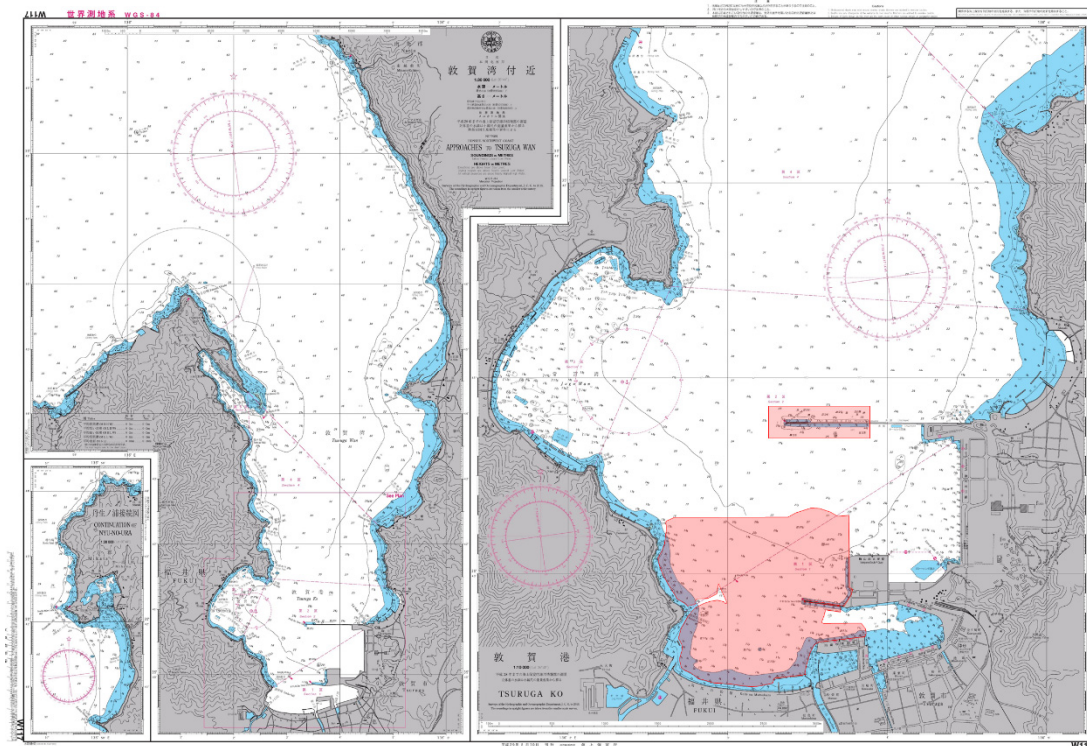
海上保安庁では、船舶が安全かつ効率的に航海するために必要な水深や海面下の危険な岩礁、灯台、港湾施設等の情報を記載した海図を発行しています。

リニューアル前の海図は平成21年8月に刊行したもので、水深等の変化があったところは、毎週発行している水路通報により部分的に修正を行ってききましたが、このたび、第八管区海上保安本部が平成28年に実施した測量成果による最新の水深情報及び海岸線の変化部分や陸部情報等を取り入れて8年ぶりにリニューアルしました。

最新の測量成果を反映した区域には障害物や浅所が存在しますので、船舶の航行安全のため最新の水深情報等が反映された新しい海図をご利用下さい。

海図番号	図名	縮尺
W117	敦賀湾付近	1/30,000
	(分図)敦賀港	1/10,000
	丹生ノ浦接続図	1/30,000

新しい海図は、8月18日から(別紙)の水路図誌販売所及び取次店で入手いただけます。



最新の
測量成果

(別紙)

近郊の水路図誌販売所

販売所

平成29年8月現在

都道府県	名 称	所 在 地	電 話
大阪府	三洋商事(株)大阪支店	大阪市西区北堀江4の5の7	(06)6538-3201
兵庫県	三洋商事(株)神戸支店	神戸市兵庫区西柳原町3の16	(078)651-4721
	日本水路図誌(株)神戸営業所	神戸市中央区江戸町85の1 (ベイ・ウイング神戸ビル8F)	(078)331-4888
	コーンズ・アンド・カンパニー・リミテッド 海図グループ神戸海図チーム	神戸市中央区明石町32 (明海ビル5F)	(078)332-3422

取次店

福井県	敦賀海陸運輸(株)	敦賀市桜町2の10	(0770)22-3111
	(株)嶋田商会	福井市中央3の13の3	(0776)23-1411
	(株)嶋田商会・三国マリーナ	坂井市三国町新保42	(0776)82-5511
京都府	京都府内の取次店はありません。		
兵庫県	兵庫県の瀬戸内海側は神戸市等にありますが、日本海側の取次店はありません。		
鳥取県	境港漁具	境港市岬町44の18	(0859)44-3771
	(株)昭和船具店	境港市相生町10	(0859)44-5511
	和幸(株) 境港出張所	境港市相生町30の1	(0859)44-1311
	まるか商事(株)	境港市栄町9	(0859)42-3175
	和幸(株) 鳥取支店	鳥取市千代水2の113の2	(0857)30-6906
島根県	和幸(株) 浜田支店	浜田市原井町3050の32	(0855)22-2230
	和幸(株) 松江支店	松江市伊勢宮町564	(0852)24-4468

販売所:海図がその場で購入できます。

取次店:海図をその場で購入はできませんが、注文によりお取り寄せができます。