



令和6年8月22日  
第八管区海上保安本部

**【問合せ先】**

第八管区海上保安本部  
海洋情報部監理課長 伊藤 清則  
TEL 0773-76-4100 (内線 2510)

## 舞鶴引き揚げ当時の海図を展示します ～第153回水路記念日パネル展～

第八管区海上保安本部海洋情報部では、舞鶴市役所本庁ロビーにて開催される「舞鶴引き揚げの日」特別展示に併せ、第153回水路記念日<sup>※1</sup>（9月12日）パネル展を、同時開催させていただきます。日本の海図作製の歴史をはじめ、舞鶴港海図の変遷、引き揚げ当時の棧橋や現在の復元引揚棧橋位置を海図から確認することができます。

「舞鶴引き揚げの日」特別展示との同時開催は、今回が初めてになります。

**1 日 時**

令和6年9月4日（水）～10月11日（金）の市役所開庁時  
※9月4日（水）午前10時頃から準備を開始します

**2 場 所**

舞鶴市役所本庁1階ロビー  
住所：京都府舞鶴市字北吸1044番地

**3 内 容**

- (1) 水路記念日関連パネル展示
- (2) 舞鶴港海図の変遷 ～伊能図と海図でみる舞鶴港～
- (3) 海図でみる舞鶴引揚棧橋  
(次頁サンプル参照)

**4 資料提供について**

広報資料電子データ（PDF）をWebページに掲載しております。  
第八管区海上保安本部海洋情報部  
[https://www1.kaiho.mlit.go.jp/KAN8/kisha/R06/202408\\_1.pdf](https://www1.kaiho.mlit.go.jp/KAN8/kisha/R06/202408_1.pdf)

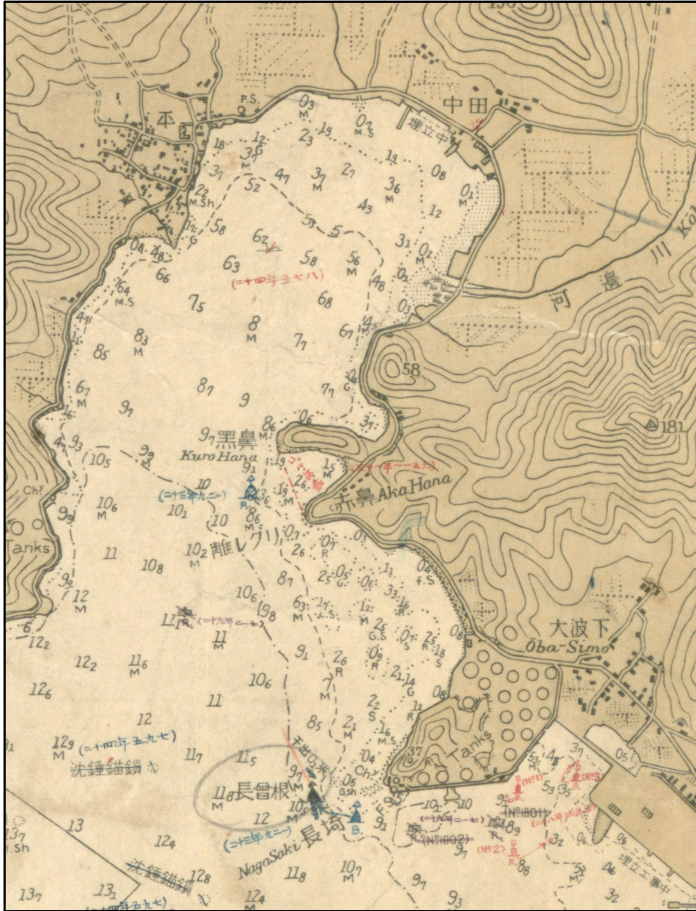


**※1 水路記念日**

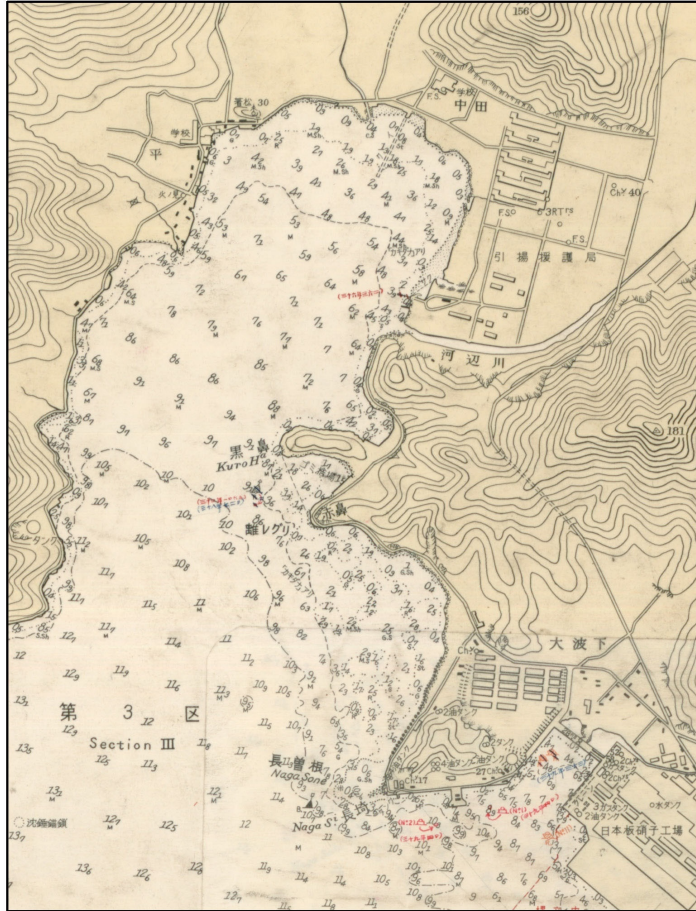
海上保安庁では、現在の海上保安庁海洋情報部の前身である兵部省海軍部水路局の設立を記念して9月12日を水路記念日と定めています。

明治初期、諸外国が、我が国周辺海域の水深を明らかにし海図の作製をしていく中で、国防のみならず海運・通商のためにも、我が国が自ら測量して海図を作製することが重要課題となっていました。そのため、我が国独自で海図を作製するために明治4（1871）年に設立されたのが兵部省海軍部水路局です。

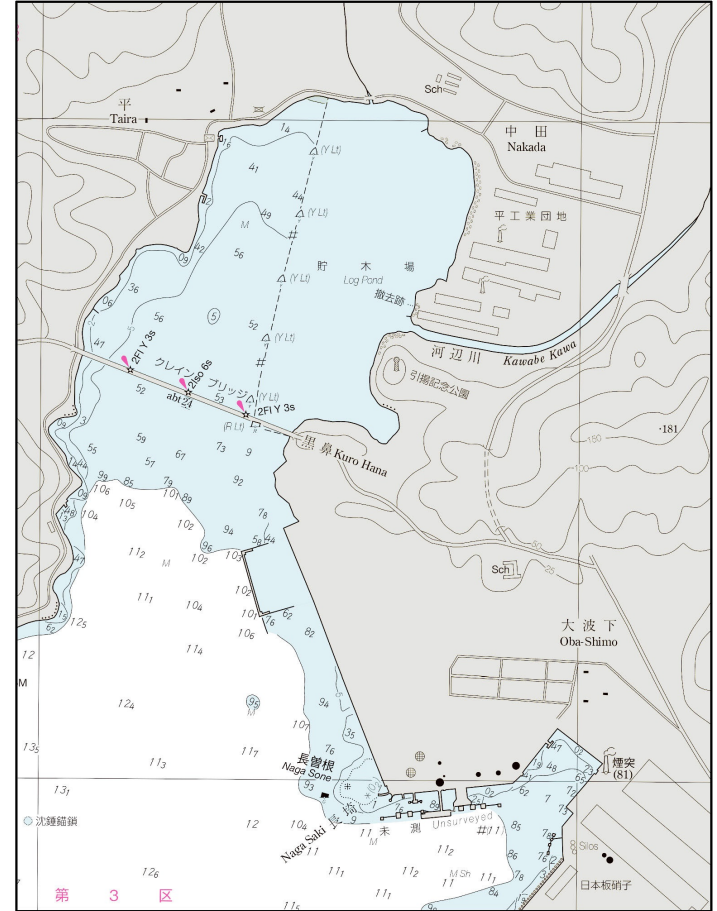
# 海図に見る舞鶴引揚棧橋



海図第1167号「舞鶴湾」 昭和23年(1948) 水路部刊行



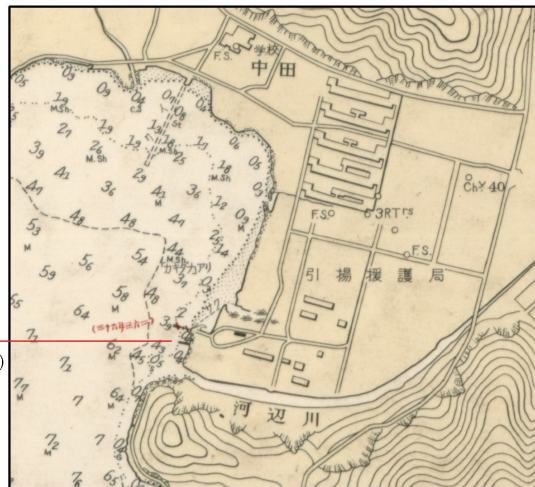
海図第1167号「舞鶴港」 昭和32年(1957) 海上保安庁水路部刊行



海図第1167号「舞鶴港」 平成22年(2010) 海上保安庁海洋情報部刊行



復元された平棧橋 (引揚棧橋)



平棧橋 (引揚棧橋)



復元された平棧橋 (引揚棧橋)