

問い合わせ先
海洋情報部環境調査課海洋汚染調査室
主任環境調査官 小嶋 哲哉
電話 03-3541-4389



平成23年10月28日
海上保安庁

福島県沖及び茨城県沖における放射能調査結果について

海上保安庁では、従前から日本周辺海域の放射能調査を実施しています。
調査点のうち福島県沖及び茨城県沖の2地点は、東京電力福島第一原子力発電所事故に対応する海域モニタリングの海域内であることから優先的に分析を行い、この度、分析が終了しましたので結果を公表します。

調査結果

試料採取点	採水日時	緯度、経度	採取深度(m)	放射能濃度(Bq/L)		
				Cs-134	Cs-137	Sr-90
福島県沖(KH-2)	2011/8/27 8:13	37° 30. 4' N , 142° 59. 8' E (福島県東方沖約180km)	表層 1m	0.044	0.072	0.0027
茨城県沖(KH-1)	2011/8/27 14:39	36° 00. 5' N , 142° 15. 5' E (茨城県東方約沖約140km)	表層 1m	ND ※	0.0015	0.0006

※ ND は、海水の放射能濃度の検出値が検出限界値 (Cs-134 が 0.001Bq/L) を下回ることを示す。

試料は海上保安庁測量船「昭洋」で採水し、海上保安庁海洋情報部で分析を実施しました。なお、この結果については、文部科学省が他の機関による調査結果とあわせて東京電力福島第一原子力発電所のモニタリング結果の一部として取りまとめる予定です。

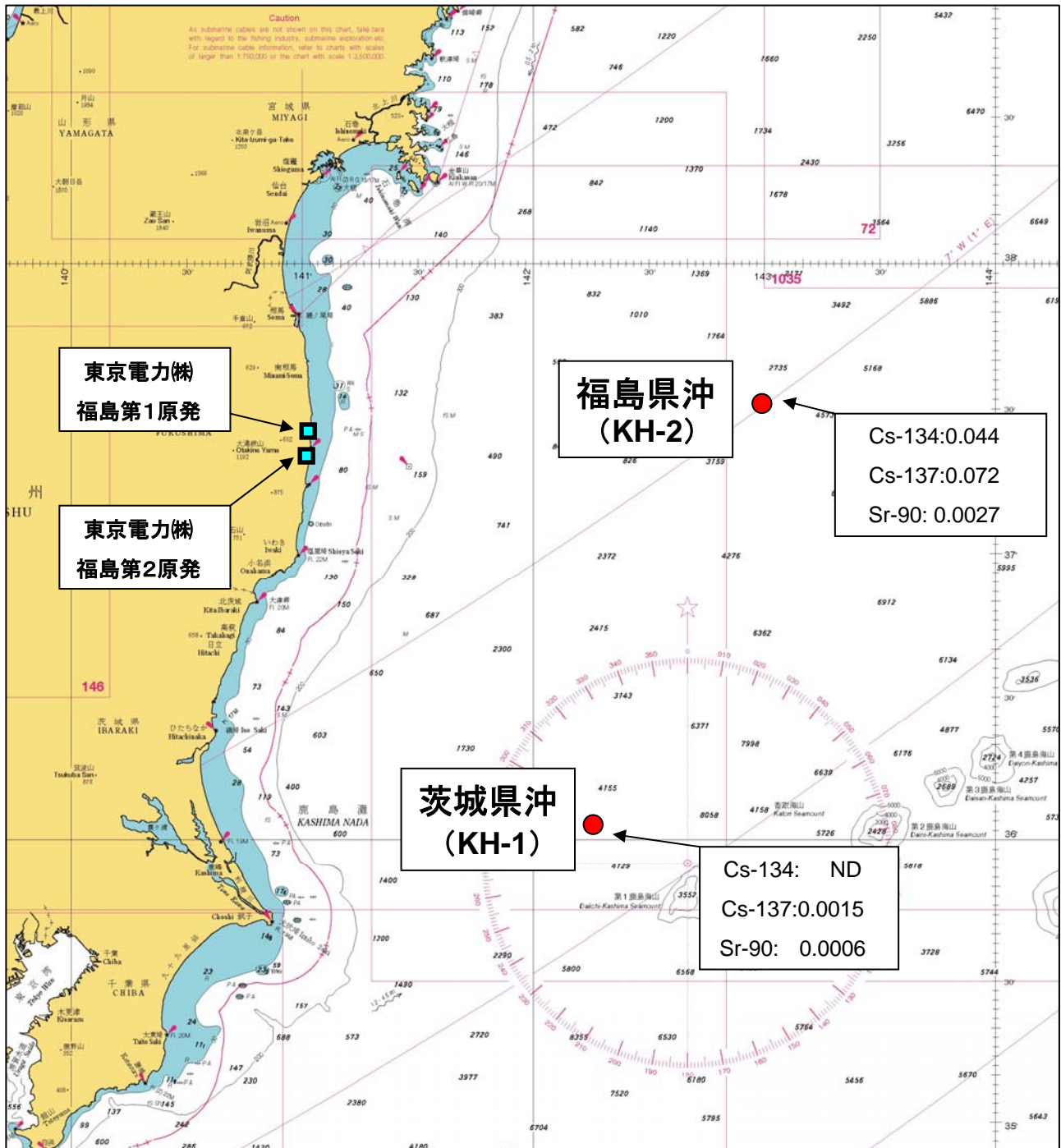
(参 考)

海上保安庁では、従前から日本周辺海域の放射能調査を実施し、その結果を海上保安庁海洋情報部のインターネットホームページ等により公表しています。

福島県沖及び茨城県沖の2地点は、東京電力福島第一原子力発電所事故に対応する総合モニタリング計画（平成23年8月2日モニタリング調整会議決定）において、海域モニタリングの調査点として位置づけられています。

福島県沖及び茨城県沖における海域モニタリング結果 (平成23年8月27日採水)

(単位: Bq/L)



※ NDは、海水の放射能濃度の検出値が検出限界値(Cs-134が0.001Bq/L)を下回ることを示す。