

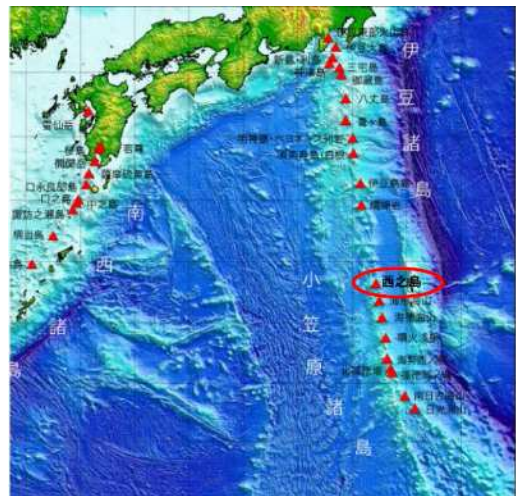


平成29年4月20日
海上保安庁

西之島の再噴火について

平成29年4月20日14:25頃、当庁羽田航空基地所属航空機（MA725）がしょう戒中に、西之島において噴火を確認しました（北緯27度14.6分、東経140度52.7分）。

当庁では、航行警報を発出し、航行船舶に注意を呼びかけています。



【参考】西之島について

西之島は、東京から南に約1,000km、父島から西に約130kmの位置にある無人島です。最近では、平成25年11月に噴火を開始し、噴出した溶岩等により新たな陸地を形成して噴火前の旧西之島をほぼ覆い尽くすまでに拡大しました。平成27年11月を最後に噴火は確認されておらず、静穏な状態が続いていました。

西之島の形状（平成28年9月15日現在、暫定値）

- ・東西：約1,900m、南北：約1,900m
- ・面積：約2.68平方km（東京ドームの約57倍）