

お知らせ

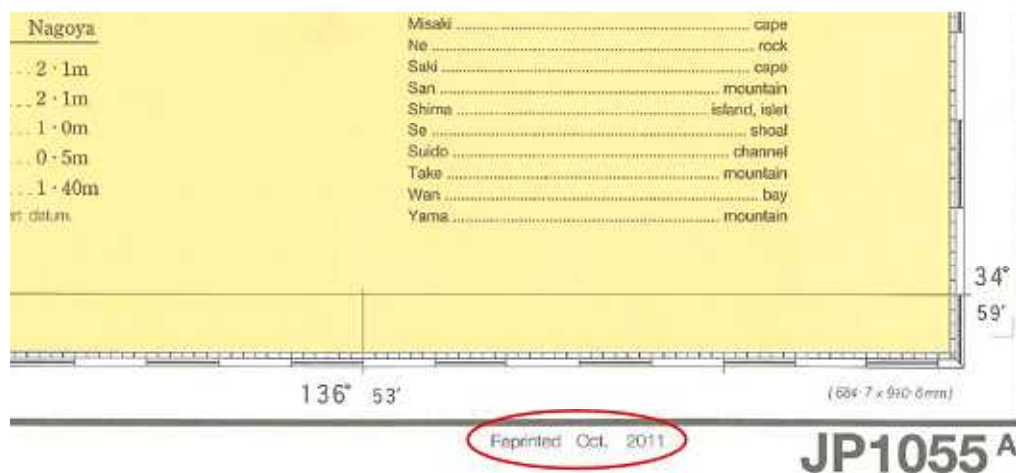
名古屋港の海図(英語版)の印刷ミス

航海用海図 J P 1 0 5 5 A 「NORTHERN PART OF NAGOYA KO」(名古屋港北部)(平成23年10月補刷版)について、航路やコンパスなどを表示するマゼンタ色(紫色)の位置が東に約1cmずれて印刷されていたことが判明しました。

当該海図については、無償で正しい海図と交換しますので、お手数ですが、交換の手続きをお願いします。

1 対象海図

J P 1 0 5 5 A 「NORTHERN PART OF NAGOYA KO」(名古屋港北部)(平成23年6月刊行)図の右下に「Reprinted Oct. 2011」と記載のある海図が対象となります。



2 無償交換の手続き

該当する海図をお持ちの方は、無償で正常な海図と交換しますので、最寄りの海図販売店又は下記の日本水路協会までお問い合わせください。。

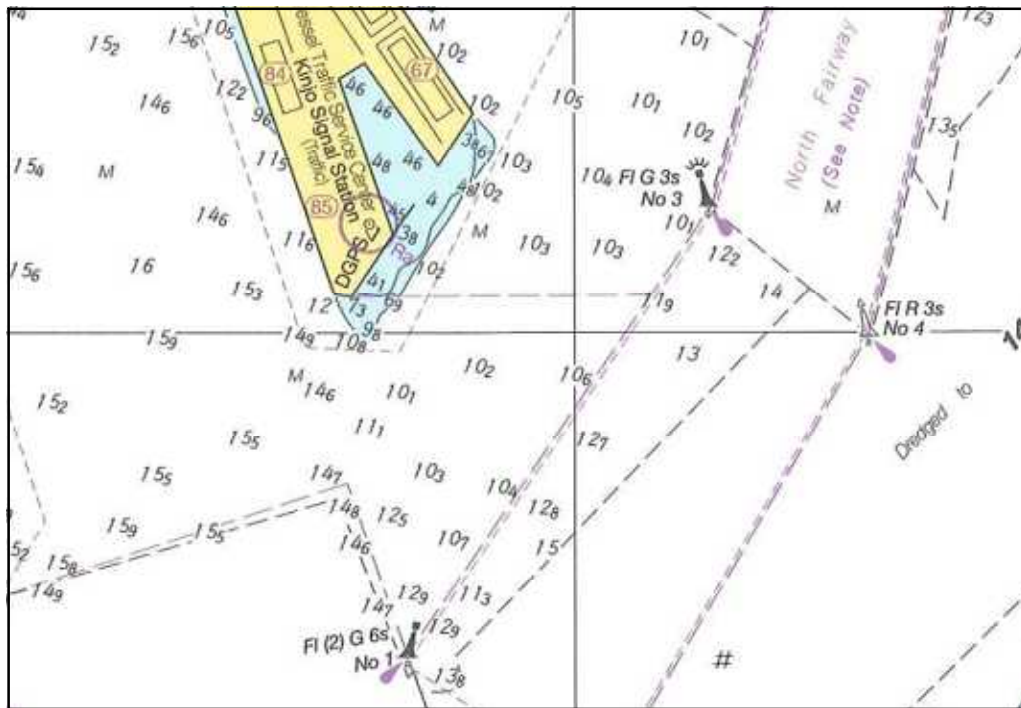
【連絡先】

一般財団法人日本水路協会水路図誌事業本部

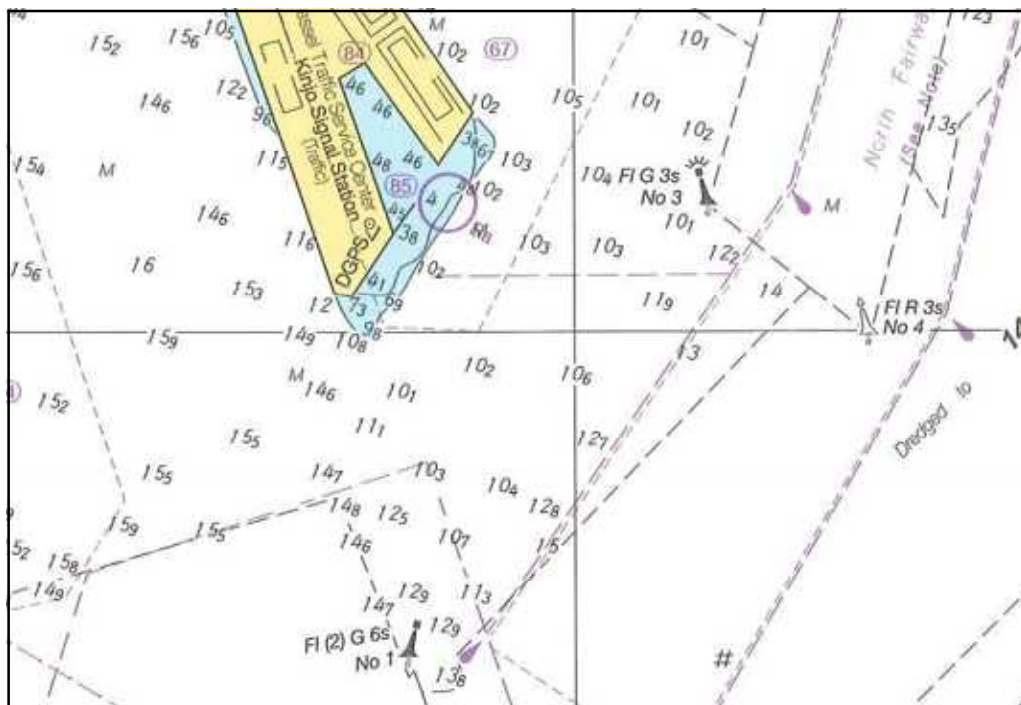
電話：03-5708-7084 Eメール：hashimoto-ro2@jha.jp

〒144-0041 東京都大田区羽田空港1-6-6 第一綜合ビル6階

【正常な海図】



【印刷ミスのある海図】



(マゼンタ色で表示する航路、航路標識記号の一部などがずれて印刷されている)