

第 3 0 2 回地震調査委員会資料



うみまる

平成 2 9 年 3 月 9 日

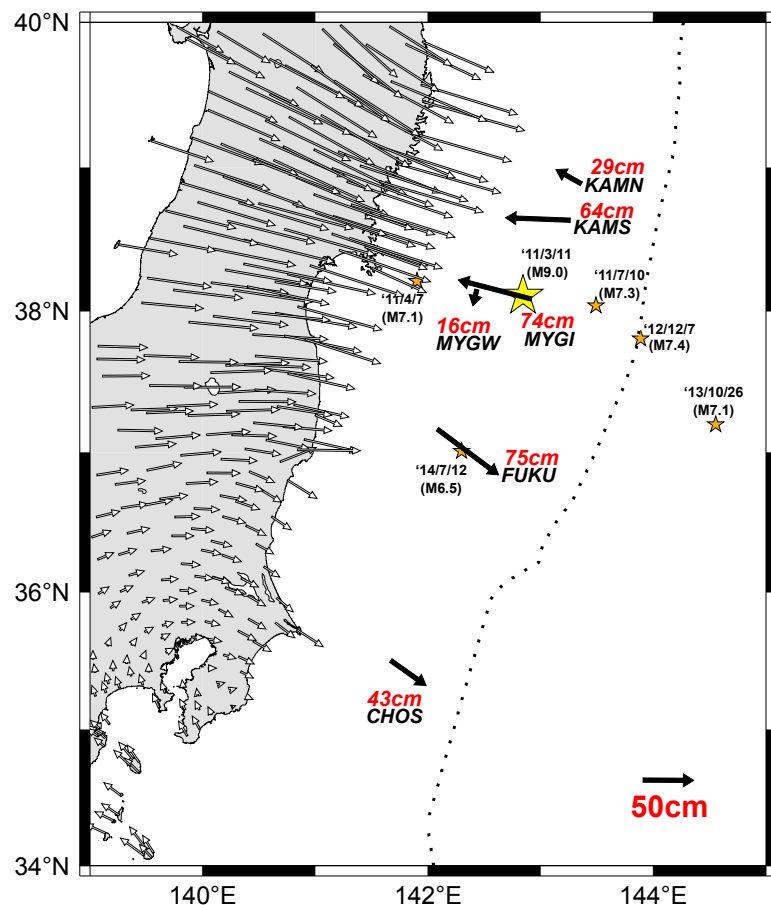
海 上 保 安 庁



うーみん

東北地方太平洋沖地震後の海底地殻変動観測結果

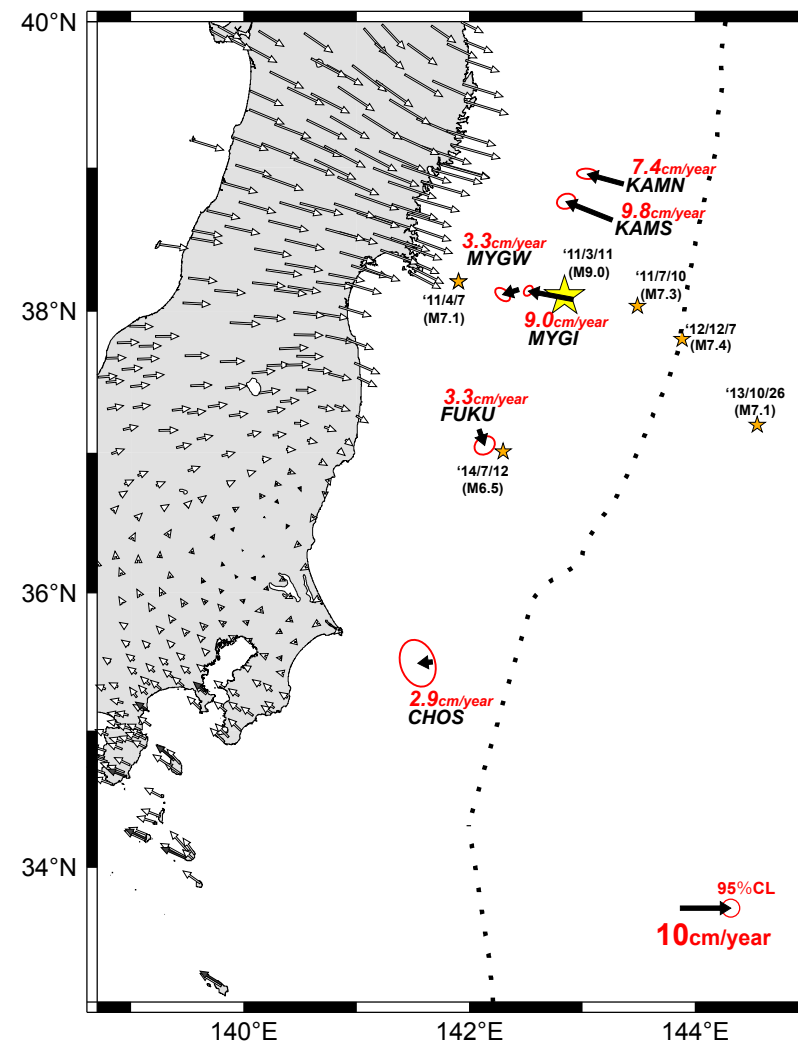
東北地方太平洋沖地震後の水平変位【電子基準点「福江」固定】



観測点	KAMN	KAMS	MYGI	MYGW	FUKU	CHOS	電子基準点
基準エポック	2011/4/3	2011/4/5	2011/3/28	2011/3/27	2011/3/29	2011/4/18	2011/3/29-4/4
比較エポック	2016/10/18	2016/10/18	2016/10/18	2016/10/17	2016/10/17	2016/10/21	2016/10/17-10/23
水平変位量	29cm	64cm	74cm	16cm	75cm	43cm	

- 解析には国土地理院提供の電子基準点 1 秒データ及び F3 解を使用している。
- 黄色の星は本震，オレンジの星は1cm以上の変動が推定される余震を示す。
- 余震は，気象庁一元化震源を使用している。余震による変動の推定は，Okada [1992]の手法を用いた。

2014年以降の年平均地殻変動量【電子基準点「福江」固定】



観測点	KAMN	KAMS	MYGI	MYGW	FUKU	CHOS	電子基準点	海上保安庁
期間	2014/1/17	2014/1/17	2014/1/15	2014/1/14	2014/1/27	2014/6/8	2014/1/1	2014/1/1
	2016/10/18	2016/10/18	2016/10/18	2016/10/17	2016/10/17	2016/10/21	2016/12/1	2016/12/1
速度	7.4 cm/year	9.8 cm/year	9.0 cm/year	3.3 cm/year	3.3 cm/year	2.9 cm/year		

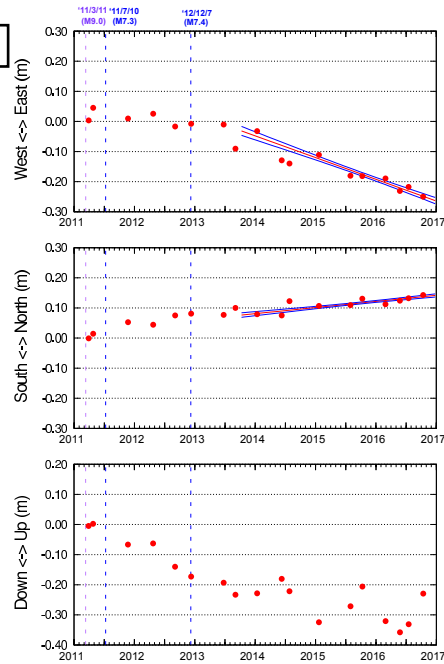
- 陸上の矢印は，国土地理院電子基準点の移動速度（F3解）（白矢印）と海上保安庁の GPS 連続観測点の移動速度（灰色矢印）をそれぞれ示す。

各海底基準点の局位置解の時系列 【電子基準点「福江」固定】

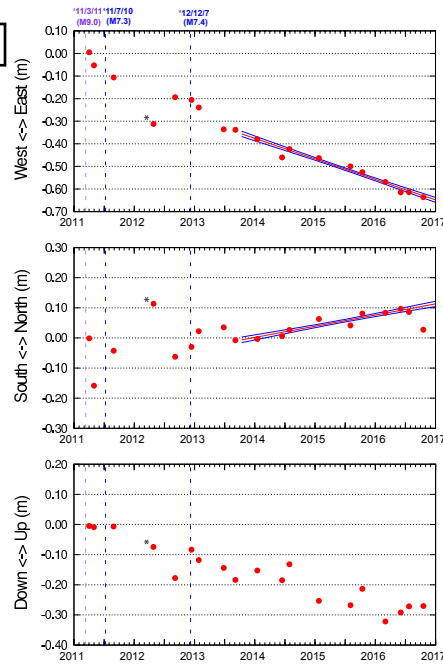
※グラフ中の紫線は東北地方太平洋沖地震、青線は1cm以上の変動が推定される余震を示す。

※グラフ中の赤線は2014年以降のデータの回帰直線、その周囲の双曲線は95%信頼区間を示す。

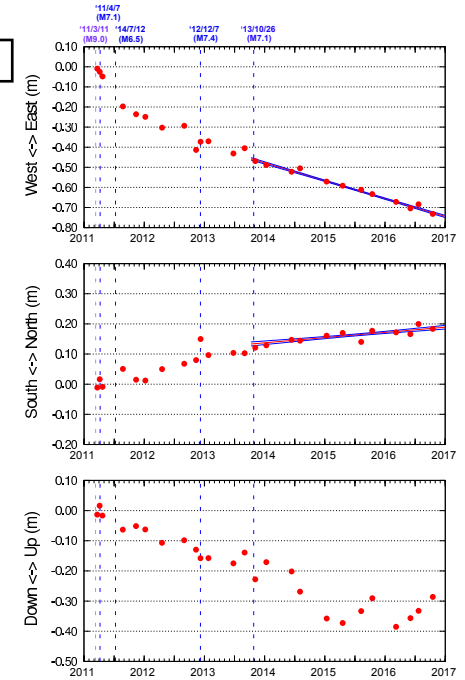
KAMN



KAMS

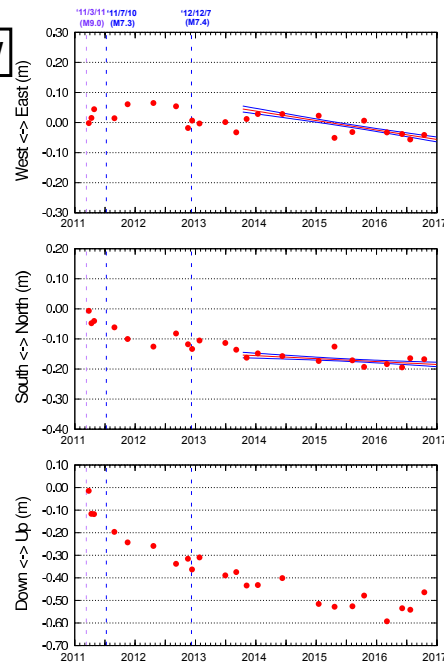


MYGI

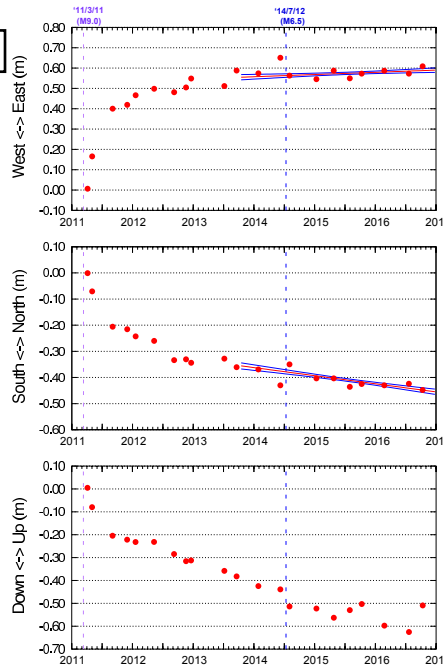


*観測時の海水温の空間変化が大きい

MYGW



FUKU



CHOS

