



令和 3 年 4 月 26 日

## 広 報 資 料

問い合わせ先  
第一管区海上保安本部  
海洋情報部 監理課長 成田 誉孝  
TEL 0134-27-0118 (内線 2510)

### 根室、花咲、落石の海図をリニューアル！

～令和 2 年までの情報を反映し改版～

海上保安庁は、海図 W24「根室半島諸分図」について、最新の測量成果を取り入れて 4 月 15 日に刊行しました。

海上保安庁は、船舶の安全な航海に必要な水深や浅瀬の位置、灯台や海岸付近の目標物、港湾施設などの情報を記載した海図（海の地図）を刊行しています。

海図 W24「根室半島諸分図」は、根室半島の重要港湾・特定港である根室港及び花咲港と第 3 種漁港である落石漁港の 3 港を一枚の紙に記載した海図となっており、今般、各港の岸壁や物揚場前面海域等を含む海部の測量成果や、港湾施設や著目標等の陸部の変更を反映した「根室半島諸分図」の海図を改版しました。

#### 1. 海図の概要

| 刊 種 | 海図番号 | 図 名     | 縮 尺      | 図 積 | 価格 (税込み) |
|-----|------|---------|----------|-----|----------|
| 改版  | W24  | 根室半島諸分図 |          | 1/2 | 2,750 円  |
|     |      | 根室港     | 1/10,000 |     |          |
|     |      | 花咲港     | 1/7,000  |     |          |
|     |      | 落石漁港    | 1/15,000 |     |          |

※図積 1/2 とは、用紙サイズ 77cm×54cm

#### 2. リニューアルした点

- ・海部：平成 30 年まで実施の測量成果の反映
- ・陸部：令和 2 年までの陸上施設等の情報の反映
- ・図の配置と包含区域の変更

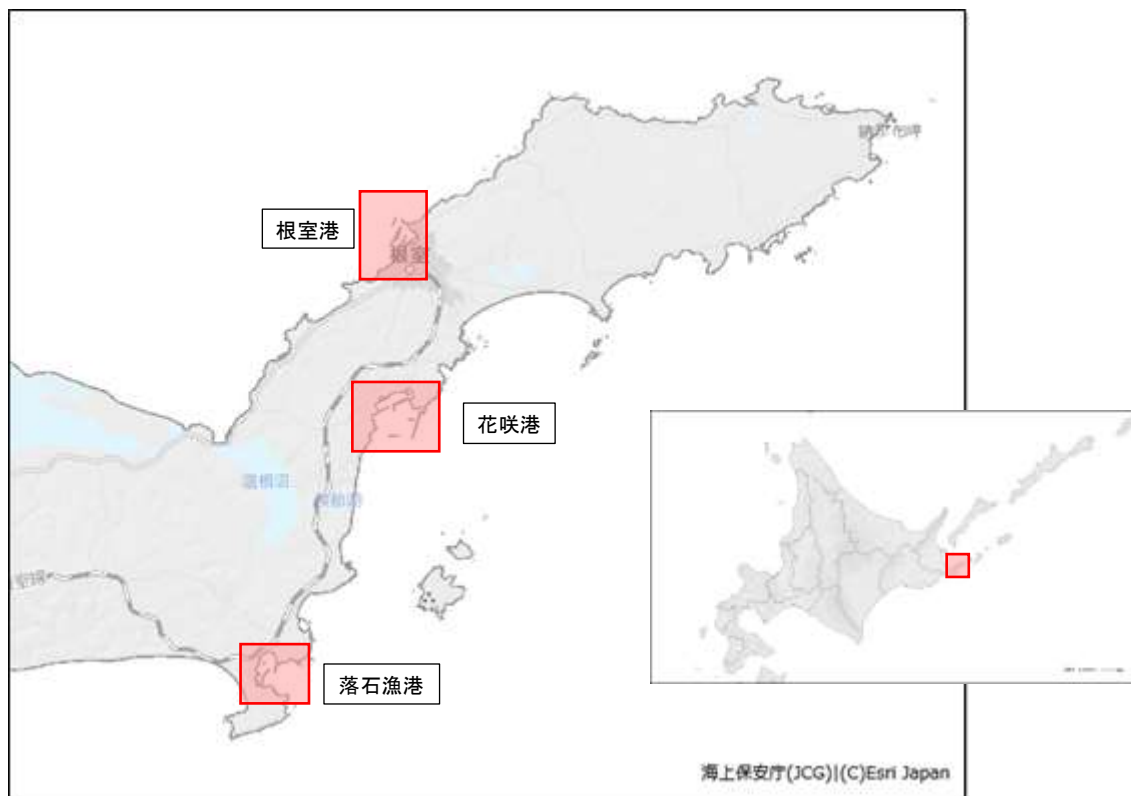
#### 3. 海図の購入方法

新しい海図は水路図誌販売所等でお求めになれます。水路図誌販売所等は、一般財団法人日本水路協会\*の海図の購入方法から確認ください。

※一般財団法人日本水路協会 海図サービスセンター

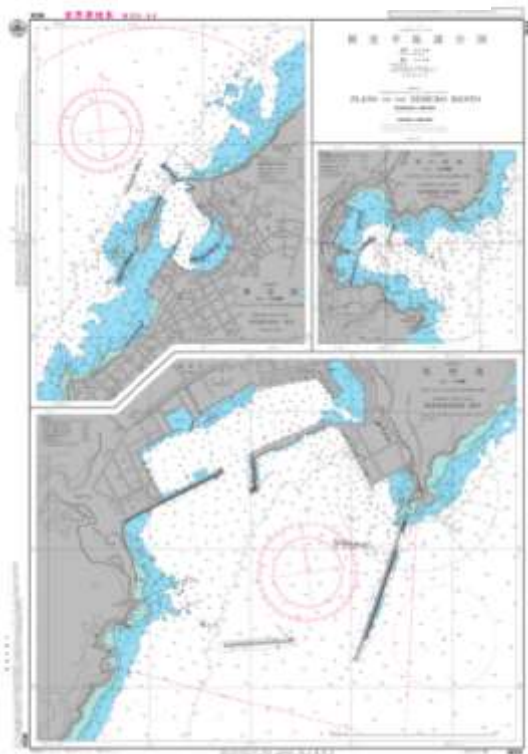
URL: <https://www.jha.or.jp/jp/jha/purchase/index.html>

○根室港、花咲港、落石漁港の位置



○海図（新旧の比較）

旧海図（H17/10/6 刊行）



新海図

