

令和8年4月22日
午後2時30分発表



広報資料

海氷情報センターの閉所について

第一管区海上保安本部は、北海道周辺海域に海氷が認められなくなったことから、本日4月22日をもって今シーズンの海氷情報センターを閉所しました。

第一管区海上保安本部では、海氷に起因する航行船舶の海難を防止するため、昨年12月19日に海氷情報センターを開所しました。

海氷情報センターでは、航空機や巡視船艇及び海上保安部署による海氷観測のほか、協力機関からの情報を集約して、北海道周辺海域の海氷の状況を取りまとめ、海氷速報、航行警報、AIS（船舶自動識別装置）及び海の安全情報により海氷情報を船舶運航者等に提供してきました。

今シーズンは、海氷情報センターで情報提供の対象海域としている北海道周辺海域の北緯46度に海氷の南端が到達した本年1月4日から海氷速報を提供しました。南下を続けた海氷は、1月下旬に北海道沿岸に接近し、網走を初め各地で接岸しました。海氷の勢力は2月中旬にピークとなり、その後は徐々に衰退していきました。

（今シーズンの海氷の経過を動画にしました。）

本日の人工衛星画像による解析結果により、北海道周辺海域に海氷が認められないこと及び海水温や気温の傾向から北海道周辺海域に海氷が現れる蓋然性が極めて低いことから、海氷情報センターを閉所しました。

今シーズンの海氷情報センター開所期間中、海氷に起因する海難は2名発生しました。海難の概要は、2月20日、斜里町の海岸付近の海上で、海氷の上に乗った2人組が沖に流され孤立、救助されたものです。要救助者に怪我等はありませんでした。

なお、今シーズンの海氷状況及び海氷情報センターの活動状況は、別紙のとおりです。



5月12日は 海上保安の日

今シーズンの海氷状況

1. 今シーズンの海氷の南下状況について

海氷の南下は、昨年より3日早い本年1月4日に北緯46度まで到達しました。

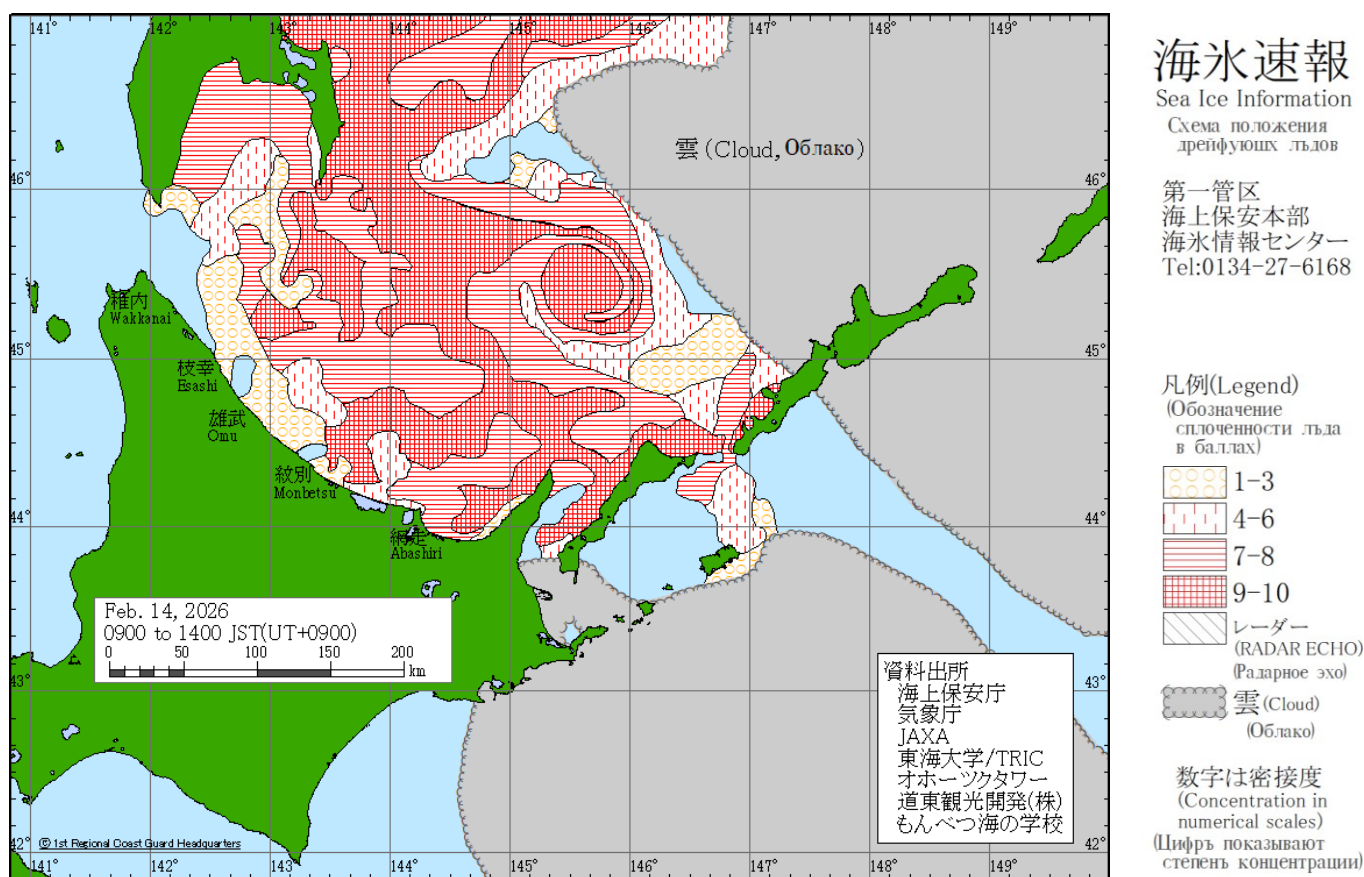
南下を続けた海氷は、当センターの観測では、1月26日に網走海上保安署の目視観測で今シーズン初めて確認されました。(平年:1/26) その後2月2日には羅臼海上保安署(平年:2/10)、3月14日には根室海上保安部で初めて確認されました。(平年:2/15)

3月中旬から下旬には海氷の一部が納沙布岬から太平洋に流出しました。

2. 海氷の勢力について

北海道のオホーツク海沿岸の海氷のピークは2月中旬頃でした。(令和8年2月14日の海氷速報を参照)

(令和8年2月14日の海氷速報)



3. 海氷情報センターの閉所日について

今シーズンの海氷情報センターの閉所日は、昨年の4月15日より7日遅く、開設期間は、昨年の117日より8日多い125日となりました。

海氷情報センターの活動状況

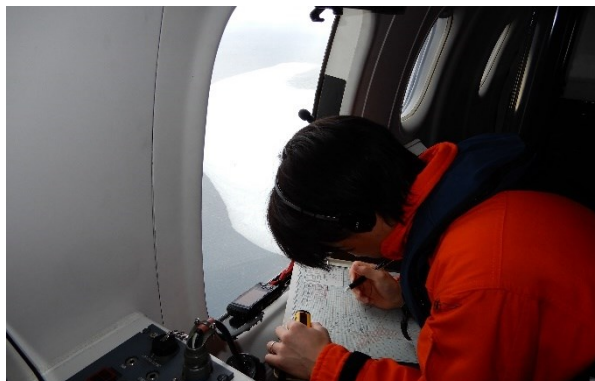
1. 海氷情報センター開設期間の主な活動

(1) 航空機による海氷観測

令和8年1月16日から4月15日までのうち9日間



海氷観測中の当庁航空機



機内観測風景

(2) 巡視船による海氷観測

令和8年2月16日から22日までのうち5日間



海氷観測中の当庁巡視船



海氷観測風景

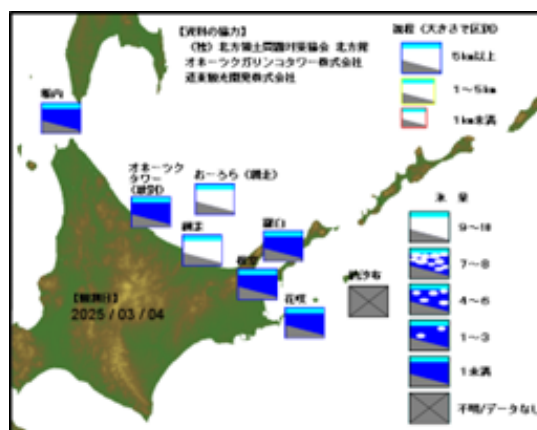
(3) 海上保安部署等による海氷観測

観測場所：稚内海上保安部、網走海上保安署、羅臼海上保安署、根室海上保安部、
花咲分室

観測期間：令和7年12月19日から令和8年4月16日



部署等からの目視観測



部署等からの観測 (Web 掲載)

2. 海氷情報の入手件数及び提供件数

海氷情報センターでは、海上保安庁による観測のほか、協力機関からの情報を集約して海氷状況を提供しています。

海氷情報の入手件数及び提供件数（令和7年12月19日～令和8年4月21日）

(1) 入手件数

海上保安庁による観測		海上保安庁以外の機関による観測	
・沿岸観測		・沿岸観測	
保安部署	447	独立行政法人 北方領土問題対策協会	7
・巡視船艇	18	オホーツク・ガリンコタワー株式会社	56
・航空機	12	道東観光開発株式会社	62
		もんべつ海の学校	85
		・人工衛星	
		気象庁海洋気象情報室	
		（海氷解析図）	33
		宇宙航空研究開発機構（JAXA）	
		（水循環変動観測衛星「しずく」）	496
		（気候変動観測衛星「しきさい」）	248
		（陸域観測技術衛星「だいち2号」）	48
		東海大学情報技術センター	
		（地球観測衛星 AQUA）	46
		（地球観測衛星 suomi NPP 及び JPSS1）	292
合 計（件）	477	合 計（件）	1373

(2) 提供件数

・海氷速報	111 件	（昨年：102 件）
・一管区地域航行警報	3 件	（昨年： 1 件）
・NAVTEX 航行警報	23 件	（昨年： 17 件）
・AIS メッセージ	16 件	（昨年： 16 件）
・海の安全情報	12 件	（昨年： 10 件）