

# 一管区水路通報第9号

平成26年3月7日

第一管区海上保安本部

第101項	北海道南岸	函館港	小型船舶操縦訓練
第102項	北海道南岸	函館港	海上行事
第103項	北海道南岸	苫小牧港	灯付浮標改良改修工事
第104項	北海道南岸	十勝港南方	防波堤改良工事
第105項	北海道南岸	十勝港北東方	防波堤改良工事
第106項	北海道南岸	釧路港東南東方	潜水訓練
第107項	北海道南岸	厚岸港	潜水訓練
第108項	北海道東岸	根室港北方	照明弾発射訓練
第109項	北海道西岸	稚内港	水中障害物等存在
第110項	北海道西岸		海洋調査等
第111項	北海道西岸	岩内港西方	救難訓練
第112項	北海道南岸～本州東岸		海洋調査
第113項			海図改版
第114項			電子海図データ追加

※水路通報の内容については、インターネット及びFAXで入手出来ます。

インターネットアドレス <http://www1.kaiho.mlit.go.jp/KAN1/tuho/index.html>

FAX番号 0134-27-6190 (ポーリングサービス)

一管区水路通報や水路図誌に関するお問い合わせは下記へどうぞ。

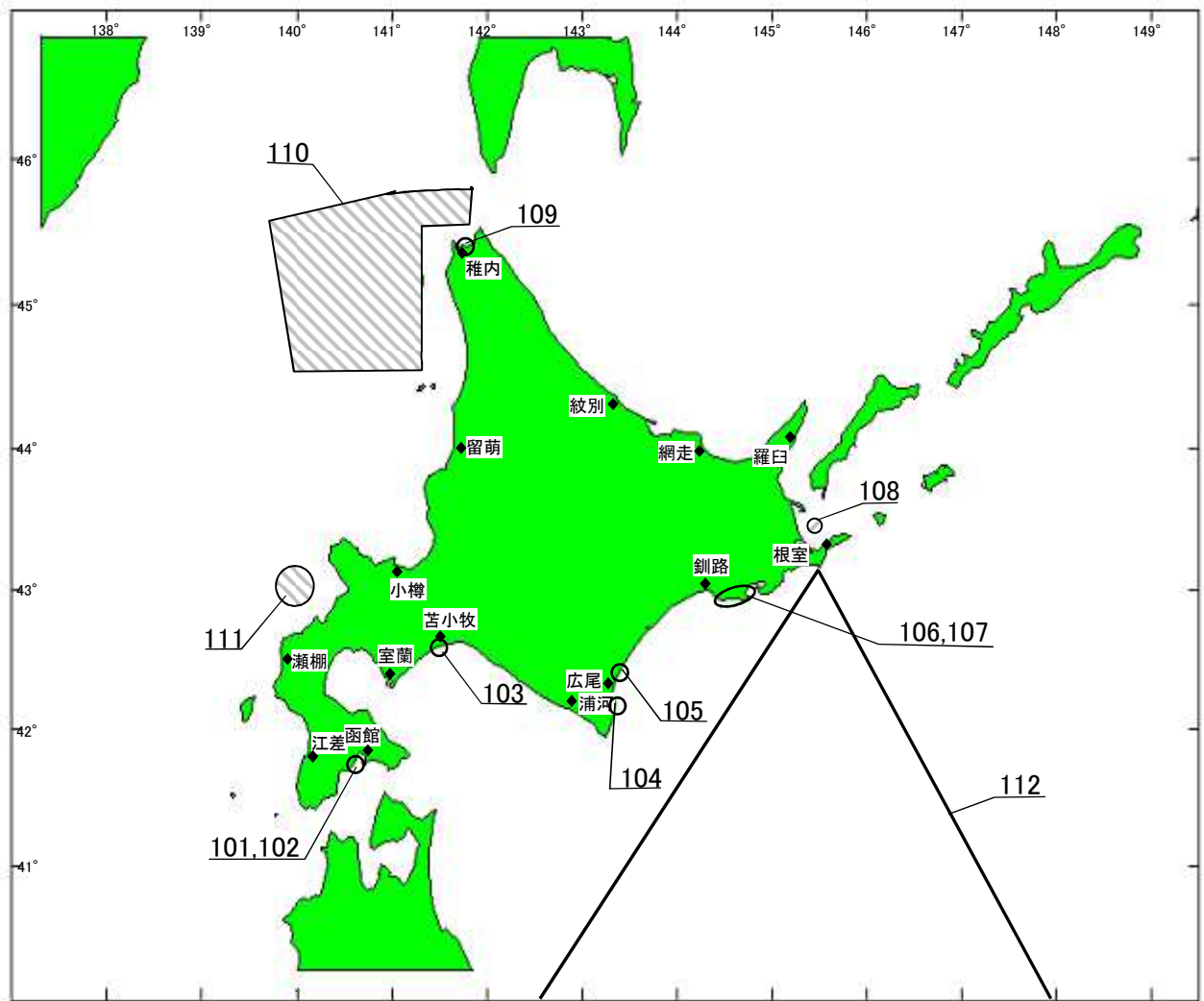
第一管区海上保安本部海洋情報部 監理課 情報係

〒047-8560 小樽市港町5番2号小樽地方合同庁舎(5階)

TEL(0134)27-0118(内線2515) FAX(0134)32-9301

問い合わせ <http://www1.kaiho.mlit.go.jp/KAN1/mailform.html>

# 索引図

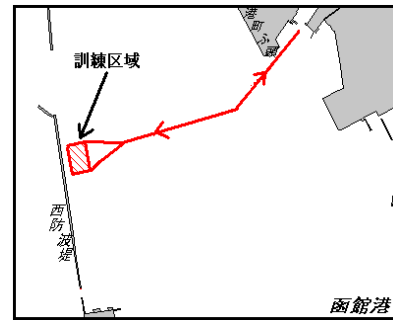


## 事項別索引

水深関係	-----	109
訓練・試験関係	-----	101、106、107、108、 111
航路標識関係	-----	103
港湾施設関係	-----	104、105
海洋調査関係	-----	110、112
出版物関係	-----	113、114
その他	-----	102

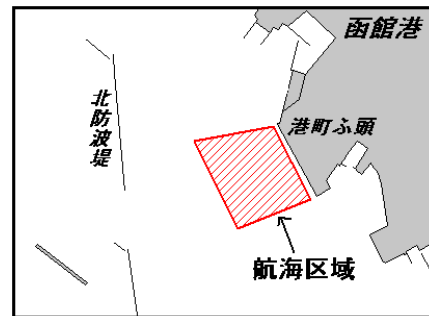
26年101項 北海道南岸 — 函館港、第3区、第4区 小型船舶操縦訓練

図に示す区域で、小型船舶操縦訓練が実施される。  
 期 間 平成26年3月14日～25日 0900～1700  
 備 考 訓練中、区域内に浮標3基設置。  
 海 図 W6  
 出 所 函館港長



26年102項 北海道南岸 — 函館港、第4区 海上行事

図に示す区域で、自衛隊のホバークラフトによる体験航海及び航行展示が実施される。  
 期 日 平成26年3月12日 1300～1600  
 備 考 ホバークラフトは、港町ふ頭に着岸した母艦より発進及び収容される。  
 警戒艇配備。  
 海 図 W6  
 出 所 函館港長



26年103項 北海道南岸 — 苫小牧港、第2区 灯付浮標改良改修工事

下記位置で、起重機船及び潜水士による灯付浮標の改良改修工事が実施される。  
 期 間 平成26年3月10日～28日 日出～日没  
 位 置 (1) 42-37-29.2N 141-37-20.9E 付近  
 (2) 42-37-37.4N 141-37-44.4E 付近  
 備 考 潜水作業中、国際信号旗「A」旗掲揚。  
 警戒船配備。  
 海 図 W1033A  
 出 所 苫小牧港長



26年104項 北海道南岸 — 十勝港南方、(音調津漁港) 防波堤改良工事

一管区水路通報25年18号251項削除 (期間延長)  
 下記位置で、起重機船及び潜水士による防波堤改良工事が実施されている。  
 期 間 平成26年3月25日まで  
 位 置 42-13.5N 143-19.3E 付近  
 備 考 潜水作業中、国際信号旗「A」旗掲揚  
 海 図 W27  
 出 所 広尾海上保安署



26年105項 北海道南岸 — 十勝港北東方(大樹漁港) 防波堤改良工事  
 一管区水路通報25年18号252項削除(期間延長)

下記位置で、起重機船及び潜水士による防波堤改良工事が実施されている。

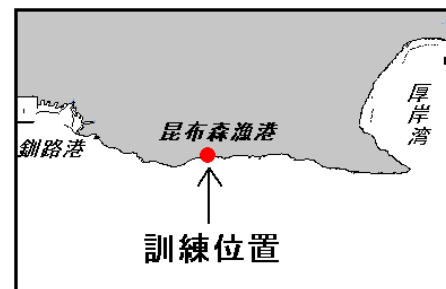
期 間 平成26年3月25日まで  
 位 置 42-28.4N 143-26.0E 付近  
 備 考 潜水作業中、国際信号旗「A」旗掲揚。  
 海 図 W1032  
 出 所 広尾海上保安署



26年106項 北海道南岸 — 釧路港東南東方(昆布森漁港) 潜水訓練

図に示す位置で、潜水訓練が実施される。

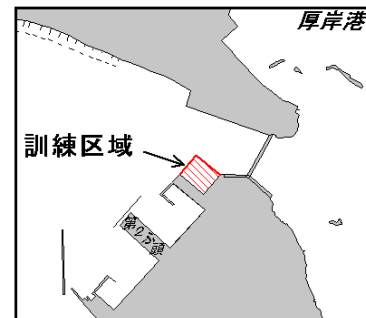
期 日 平成26年3月11日、14日 0915~1215  
 備 考 訓練中、国際信号旗「A」旗掲揚。  
 海 図 W26  
 出 所 釧路海上保安部



26年107項 北海道南岸 — 厚岸港 潜水訓練

図に示す区域で、潜水訓練が実施される。

期 日 平成26年3月10日(予備日20日) 0930~1130  
 位 置 43-02.7N 144-50.7E 付近  
 備 考 訓練中、国際信号旗「A」旗掲揚。  
 海 図 W36(分図「厚岸港」)  
 出 所 釧路海上保安部



26年108項 北海道東岸 — 根室港北方 照明弾発射訓練

下記区域で、巡視船による照明弾発射訓練が実施される。

期 日 平成26年3月14日(予備日15日) 1800~1900  
 区 域 43-26N 145-30E  
 を中心とする半径2海里の円内区域  
 海 図 W18  
 出 所 根室海上保安部

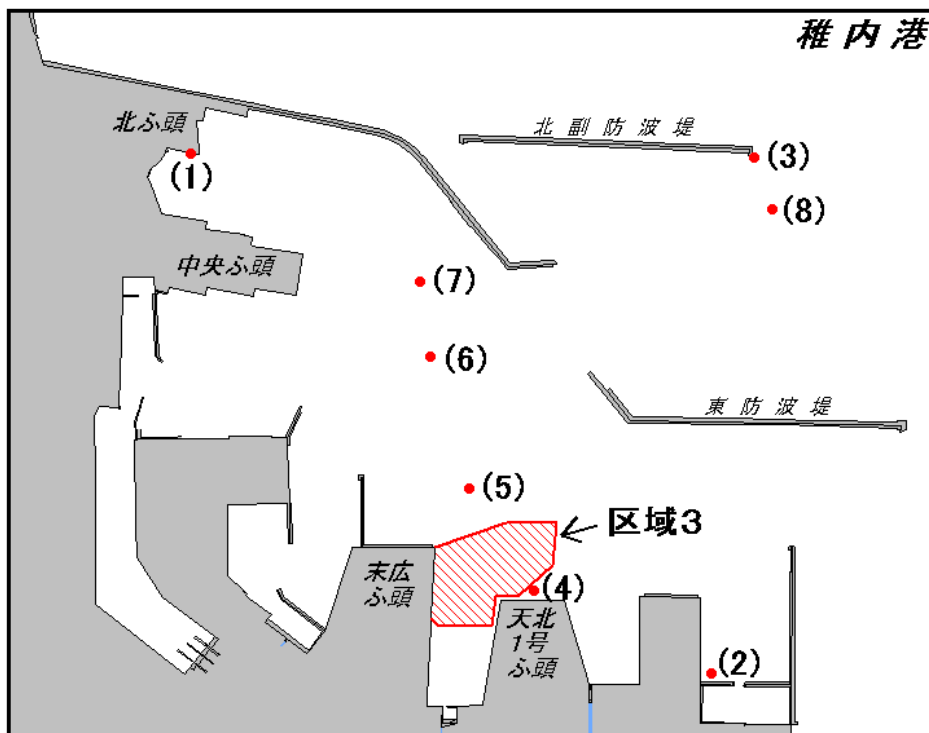


26年109項 北海道西岸 - 稚内港 水中障害物等存在  
 一管区水路通報25年37号795項削除

下記位置及び区域に、水中障害物、険悪物及び水深減少区域が存在する。

- 位置 1 下記3地点に水中障害物が存在する。
- (1) 45-25-06.2N 141-40-52.7E 水深 4.4m
  - (2) 45-24-10.7N 141-42-11.3E 水深 0.6m
  - (3) 45-25-05.8N 141-42-17.8E 水深 4.5m
- 2 下記5地点に険悪物が存在する。
- (4) 45-24-19.6N 141-41-44.6E
  - (5) 45-24-30.5N 141-41-34.7E
  - (6) 45-24-44.5N 141-41-28.8E
  - (7) 45-24-52.5N 141-41-27.3E
  - (8) 45-24-00.3N 141-42-20.5E
- 区域 3 下記9地点を順に結ぶ線と陸岸で囲まれる海域は、海図図載より水深が最大1.5m減少している。
- (9) 45-24-24.3N 141-41-29.4E (岸線上)
  - (10) 45-24-26.8N 141-41-40.3E
  - (11) 45-24-26.8N 141-41-47.8E
  - (12) 45-24-22.3N 141-41-47.2E
  - (13) 45-24-19.0N 141-41-42.1E
  - (14) 45-24-19.0N 141-41-38.6E
  - (15) 45-24-15.8N 141-41-38.0E
  - (16) 45-24-15.8N 141-41-30.0E
  - (17) 45-24-16.6N 141-41-28.8E (岸線上)

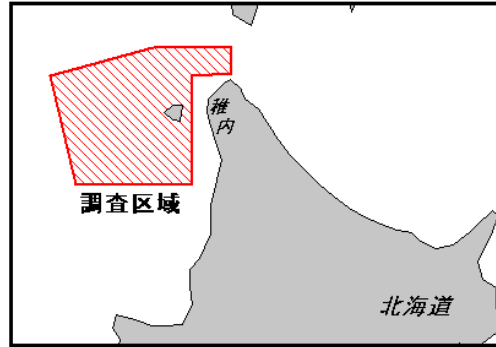
海図所 W1041 (分図「内港」)  
 第一管区海上保安本部海洋情報部



26年110項 北海道西岸 — 海洋調査等

下記区域で、調査船「北洋丸(237t)」による海洋調査及び水産資源調査が実施される。

- 期 間 平成26年3月10日～14日
- 区 域 下記8地点により囲まれる区域。
- (1) 45-40.1N 141-59.8E
  - (2) 45-31.1N 141-59.8E
  - (3) 45-30.1N 141-29.8E
  - (4) 44-30.1N 141-29.8E
  - (5) 44-30.1N 139-59.8E
  - (6) 45-30.1N 139-39.8E
  - (7) 45-45.1N 140-59.8E
  - (8) 45-45.1N 141-19.8E



備 考 上記区域内で停船し、観測機器を垂下させる。

海 図 W41

出 所 稚内水産試験場

26年111項 北海道西岸 — 岩内港西方 救難訓練

下記区域で、巡視船及び自衛隊航空機による照明筒等投下する救難訓練が実施される。

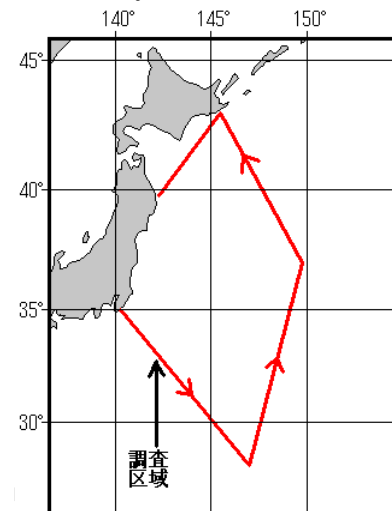
- 期 日 平成26年3月10日 1700～1930
- 区 域 43-00N 140-00E を中心とする半径10海里の円内区域
- 海 図 W11
- 出 所 航空自衛隊千歳救難隊



26年112項 北海道南岸～本州東岸 海洋調査

図に示す区域で、観測船「凌風丸(1,380t)」による海洋調査が実施されている。

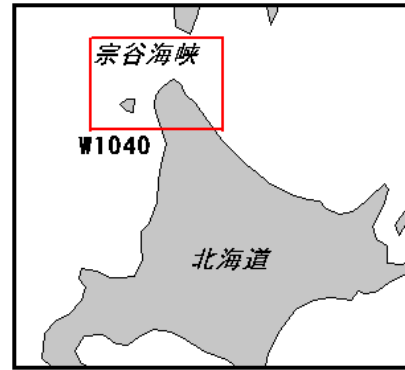
- 期 間 平成26年3月26日まで
- 備 考 上記区域内で停船し、観測機器を垂下させる。
- 海 図 W1006
- 出 所 気象庁地球環境・海洋部



26年113項 海図改版

下記のとおり、海図が改版された。

改版海図 W1040「宗谷海峡」：2014年2月刊行  
備考 これに伴い、下記の海図は廃版となった。  
W1040：2005年6月刊行  
出所 海上保安庁海洋情報部



26年114項 電子海図データ追加

下記のとおり、電子海図データが追加されている。

航海目的 5 入港 (Harbour)  
セル番号 JP552BRJ  
関係海図 W39 (余市港)  
出所 海上保安庁海洋情報部

