

一管区水路通報第 1 1 号

平成 2 6 年 3 月 2 0 日

第一管区海上保安本部

第 1 2 7 項	北海道南岸	襟裳岬西方	射撃訓練
第 1 2 8 項	北海道南岸	釧路港	栈橋改良工事
第 1 2 9 項	北海道南岸	釧路港	岸壁等調査作業
第 1 3 0 項	北海道西岸	増毛港北東方～雄冬岬南方 . . .	トド駆除作業
第 1 3 1 項	北海道西岸	小樽港	曳航訓練
第 1 3 2 項	北海道西岸	小樽港	小型船舶操縦訓練
第 1 3 3 項	北海道西岸	小樽港	潜水訓練
第 1 3 4 項	北海道西岸	寿都港	潜水調査
第 1 3 5 項	北海道西岸	弁慶岬南西方	魚礁設置作業
第 1 3 6 項	北海道西岸	瀬棚港	魚礁設置
第 1 3 7 項	北海道西岸	瀬棚港	養殖施設設置
第 1 3 8 項	津軽海峡	西方	射撃訓練
第 1 3 9 項	津軽海峡	東方	射撃訓練
第 1 4 0 項	海図改版

※水路通報の内容については、インターネット及びFAXで入手出来ます。

インターネットアドレス <http://www1.kaiho.mlit.go.jp/KAN1/tuho/index.html>

F A X 番号 0134-27-6190 (ポーリングサービス)

一管区水路通報や水路図誌に関するお問い合わせは下記へどうぞ。

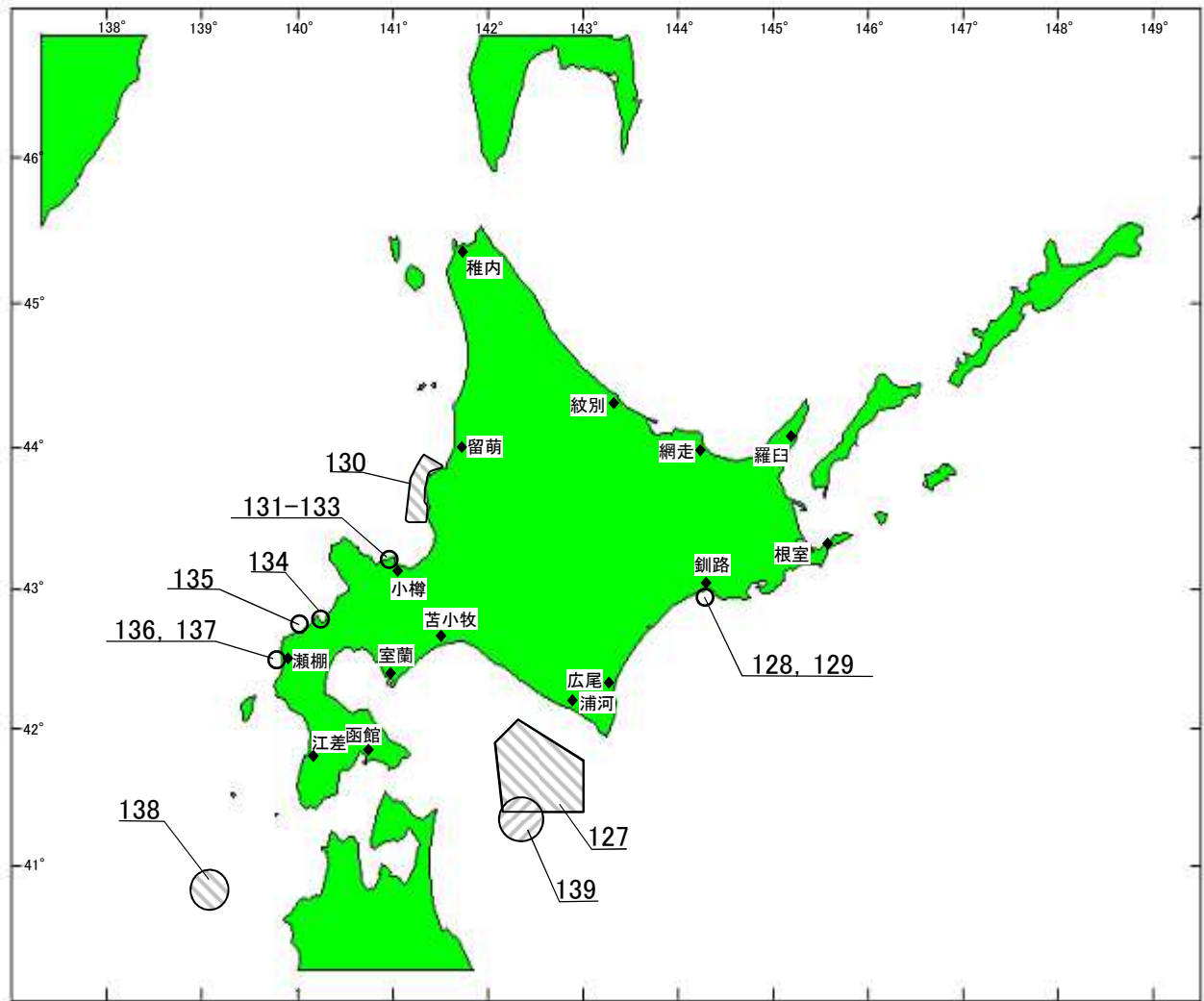
第一管区海上保安本部海洋情報部 監理課 情報係

〒047-8560 小樽市港町 5 番 2 号小樽地方合同庁舎(5階)

TEL(0134)27-0118(内線2515) FAX(0134)32-9301

問い合わせ <http://www1.kaiho.mlit.go.jp/KAN1/mailform.html>

索引図



事項別索引

訓練・試験関係	-----	127、131、132、133、 138、139
港湾施設関係	-----	128、129
漁業関係	-----	130、134、135、136、 137
出版物関係	-----	140

26年127項 北海道南岸 — 襟裳岬西方 射撃訓練

下記区域で、自衛隊航空機による空対空射撃訓練が実施される。

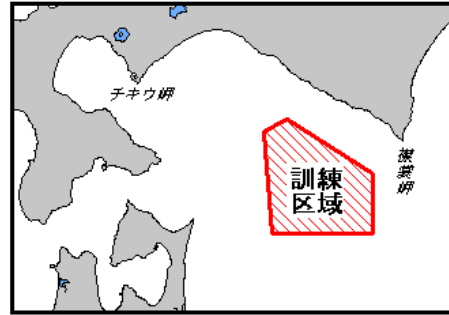
期 間 平成26年4月1日～30日(日曜日及び祝日を除く) 0800～1700

区 域 下記5地点により囲まれる区域及びその上空9,144m(30,000フィート)まで

- (1) 41-43-09N 142-59-46E
- (2) 41-20-10N 142-59-46E
- (3) 41-20-10N 142-07-47E
- (4) 41-59-09N 142-03-47E
- (5) 42-04-09N 142-16-46E

海 図 W1030

出 所 防衛省航空幕僚監部



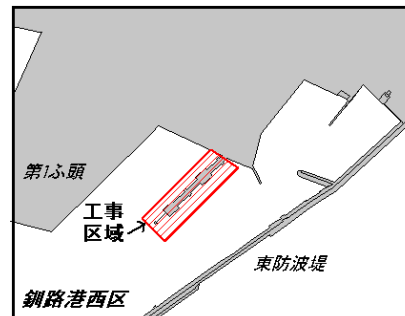
26年128項 北海道南岸 — 釧路港、西区第1区 栈橋改良工事

図に示す区域で、起重機船による栈橋改良工事が実施されている。

期 間 平成26年4月30日まで 0700～1800

海 図 W31

出 所 釧路港長



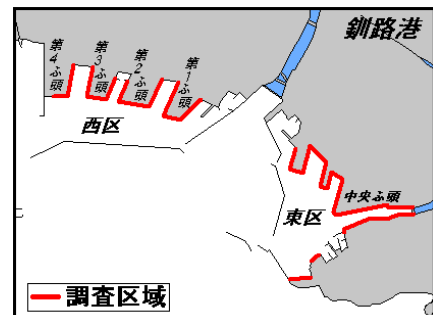
26年129項 北海道南岸 — 釧路港 岸壁等調査作業

図に示す区域で、作業船による岸壁等の調査作業が実施される。

期 間 平成26年4月1日～平成27年3月31日 日出～日没

海 図 W31

出 所 釧路港長



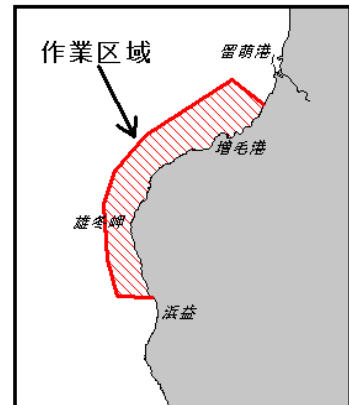
26年130項 北海道西岸 — 増毛港北東方～雄冬岬南方 トド駆除作業

図に示す区域で、漁具被害防止のための作業船によるトド駆除作業(銃器使用)が実施される。

期 間 平成26年4月1日～6月30日 日出～日没

海 図 W28

出 所 留萌海上保安部



26年131項 北海道西岸 — 小樽港、第1区 曳航訓練

下記区域で、巡視艇及び潜水士による曳航訓練が実施される。

期 日 平成26年3月24日 0900～1200

区 域 下記4地点により囲まれる区域

(1) 43-12.5N 141-00.8E

(2) 43-12.3N 141-01.0E

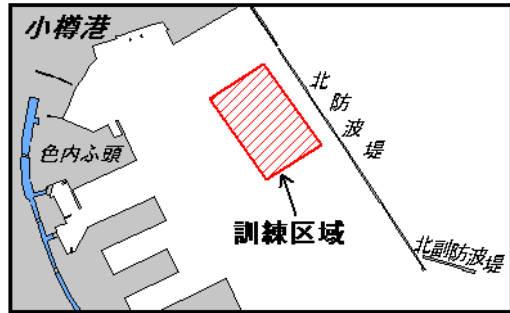
(3) 43-12.2N 141-00.8E

(4) 43-12.5N 141-00.6E

備 考 潜水作業中、国際信号旗「A」旗掲揚。
警戒艇配備

海 図 W5

出 所 小樽港長



26年132項 北海道西岸 — 小樽港 小型船舶操縦訓練

下記区域で、小型船舶操縦訓練が実施される。

期 間 平成26年4月1日～平成27年3月31日 日出～日没

区 域 1 下記4地点により囲まれる区域

(1) 43-12-21.6N 141-01-20.0E

(2) 43-12-25.4N 141-01-28.8E

(3) 43-12-14.9N 141-01-37.7E

(4) 43-12-11.2N 141-01-28.9E

2 下記4地点により囲まれる区域

(5) 43-11-25.1N 141-01-42.8E

(6) 43-11-21.4N 141-01-38.6E

(7) 43-11-42.6N 141-01-19.8E

(8) 43-11-49.2N 141-01-25.4E

3 下記2地点を結ぶ線及び陸岸により囲まれる区域

(9) 43-12-07.4N 141-00-07.6E (岸線上)

(10) 43-12-06.8N 141-00-12.1E (岸線上)

4 下記(11)及び(12)、(13)及び(14)をそれぞれ結ぶ線及び陸岸により囲まれる区域

(11) 43-11-13.5N 141-01-35.8E (岸線上)

(12) 43-11-13.1N 141-01-37.0E (岸線上)

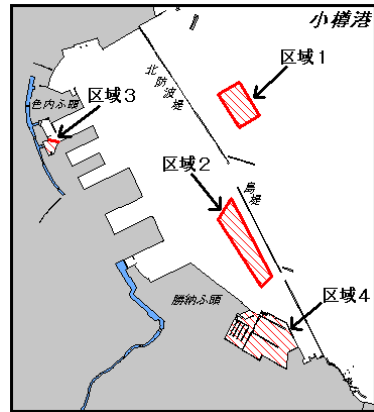
(13) 43-11-06.5N 141-01-51.6E (岸線上)

(14) 43-11-05.2N 141-01-52.6E (岸線上)

備 考 上記区域内にブイを設置。

海 図 W5

出 所 小樽港長



26年133項 北海道西岸 — 小樽港 潜水訓練

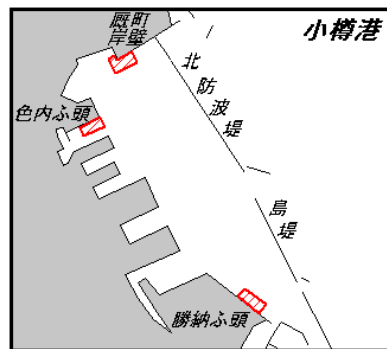
図に示す区域で、潜水訓練が実施される。

期 間 平成26年4月1日から30日のうち4回程度 0900～2200

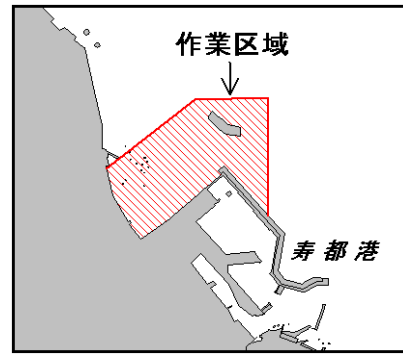
備 考 訓練中、国際信号旗「A」旗掲揚。

海 図 W5

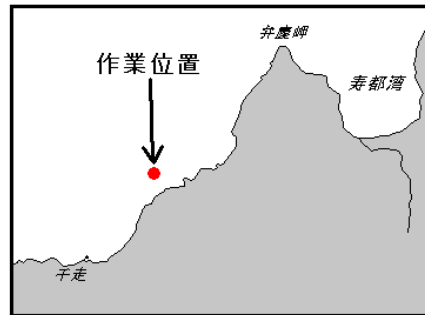
出 所 小樽港長



26年134項 北海道西岸 — 寿都港 潜水調査
 図に示す区域で、潜水調査が実施される。
 期 間 平成26年3月21日～4月15日 日出～日没
 備 考 調査中、国際信号旗「A」旗掲揚。
 海 図 W22 (分図「寿都港」)
 出 所 小樽海上保安部



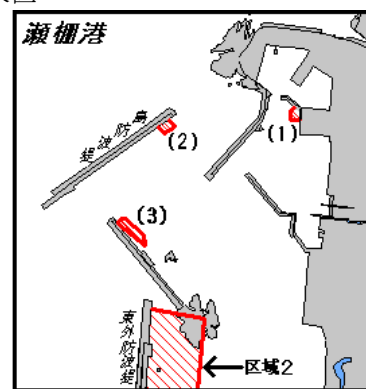
26年135項 北海道西岸 — 弁慶岬南西方 魚礁設置作業
 下記位置で、起重機船による魚礁設置作業が実施される。
 期 間 平成26年3月20日～4月30日 日出～日没
 位 置 42-44.6N 140-04.7E 付近
 備 考 3.0m型FP魚礁183基沈設。
 千走漁港で積出し作業あり。
 海 図 W11
 出 所 小樽海上保安部



26年136項 北海道西岸 — 瀬棚港 魚礁設置
 一管区水路通報25年10号119項削除 (再掲載)
 下記位置に、魚礁が設置されている。
 期 間 当分の間
 位 置 42-27-17N 139-50-38E
 備 考 旗付ボンデンで設置位置を表示。
 海 図 W39 (瀬棚港)
 出 所 瀬棚海上保安署



26年137項 北海道西岸 — 瀬棚港 養殖施設設置
 下記位置に、養殖施設が設置される。
 期 間 平成26年4月1日～平成27年3月31日
 区 域 1 下記3地点付近
 (1) 42-27-13N 139-50-44E
 (2) 42-27-11N 139-50-22E
 (3) 42-26-58N 139-50-17E
 2 下記4地点を順に結ぶ線及び陸岸により囲まれる区域
 (4) 42-26-49N 139-50-21E (防波堤上)
 (5) 42-26-48N 139-50-29E
 (6) 42-26-29N 139-50-27E
 (7) 42-26-29N 139-50-18E (防波堤上)
 備 考 灯付浮標で設置区域を表示。
 海 図 W39 (瀬棚港)
 出 所 瀬棚海上保安署



26年138項 津軽海峡 - 西方 射撃訓練

下記区域で、自衛艦7隻及び航空機による対空射撃、水上射撃が実施される。

期 間 平成26年4月8日～10日 0600～1800

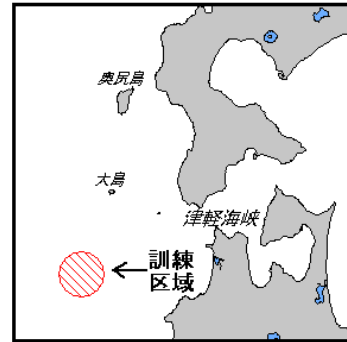
区 域 40-55-09N 139-04-48E

を中心とする半径10海里の円内海域

備 考 訓練中、国際信号旗「B」旗掲揚。

海 図 W10-W43

出 所 防衛省海上幕僚監部



26年139項 津軽海峡 - 東方 射撃訓練

下記区域で、自衛艦7隻及び航空機による対空射撃、水上射撃が実施される。

期 間 平成26年4月8日～10日 0600～1800

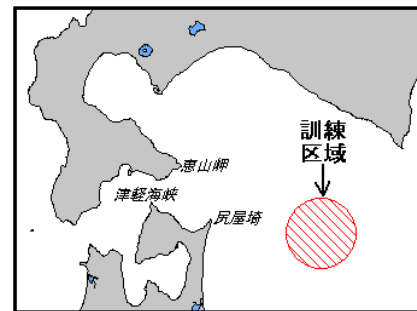
区 域 41-20-10N 142-29-47E

を中心とする半径15海里の円内海域

備 考 訓練中、国際信号旗「B」旗掲揚。

海 図 W43-W53

出 所 防衛省海上幕僚監部



26年140項 海図改版

下記のとおり、海図が改版された。

改版海図 W1046「留萌港」：2014年3月刊行

備 考 これに伴い、下記の海図は廃版となった。

W1046：2004年4月刊行

出 所 海上保安庁海洋情報部

