

# 一管区水路通報第42号

平成26年10月31日

第一管区海上保安本部

第887項	北海道南岸	白神岬北東方	灯台光達距離変更(予告)
第888項	北海道南岸	函館港	小型船舶操縦訓練
第889項	北海道南岸	室蘭港	潜水訓練
第890項	北海道南岸	苫小牧港	栈橋延長
第891項	北海道南岸	苫小牧港	シーバース灯副灯復旧
第892項	北海道南岸	十勝港	水質調査
第893項	北海道南岸	釧路港西北西方	深淺測量
第894項	北海道南岸	釧路港	水質調査等
第895項	北海道南岸	釧路港	磁気探査作業
第896項	北海道南岸	釧路港及び付近	水質調査等
第897項	北海道南岸	釧路港及び付近	浮標設置
第898項	北海道南岸	釧路港東南東方	海藻駆除作業
第899項	北海道北岸	知床岬付近	射撃訓練
第900項	北海道北岸	紋別港	沈錘移設作業
第901項	北海道北岸	宗谷岬付近	ボーリング調査等
第902項	北海道西岸	宗谷海峡及び礼文水道付近	海洋調査等
第903項	北海道西岸	稚内港	岸壁補修工事
第904項	北海道西岸	稚内港	ケーソン進水等
第905項	北海道西岸	稚内港	潜水調査
第906項	北海道西岸	野寒布岬南南西方	潜水調査
第907項	北海道西岸	礼文島	防波堤改良工事
第908項	北海道西岸	石狩湾港	潜水訓練
第909項	北海道西岸	石狩湾港	潜水訓練
第910項	北海道西岸	小樽港	潜水訓練
第911項	北海道西岸	石狩湾	射撃訓練
第912項			ディスプレイGPS局一時業務休止

※水路通報の内容については、インターネット及びFAXで入手出来ます。

インターネットアドレス <http://www1.kaiho.mlit.go.jp/KAN1/tuho/index.html>

FAX番号 0134-27-6190(ボーリングサービス)

一管区水路通報や水路図誌に関するお問い合わせは下記へどうぞ。

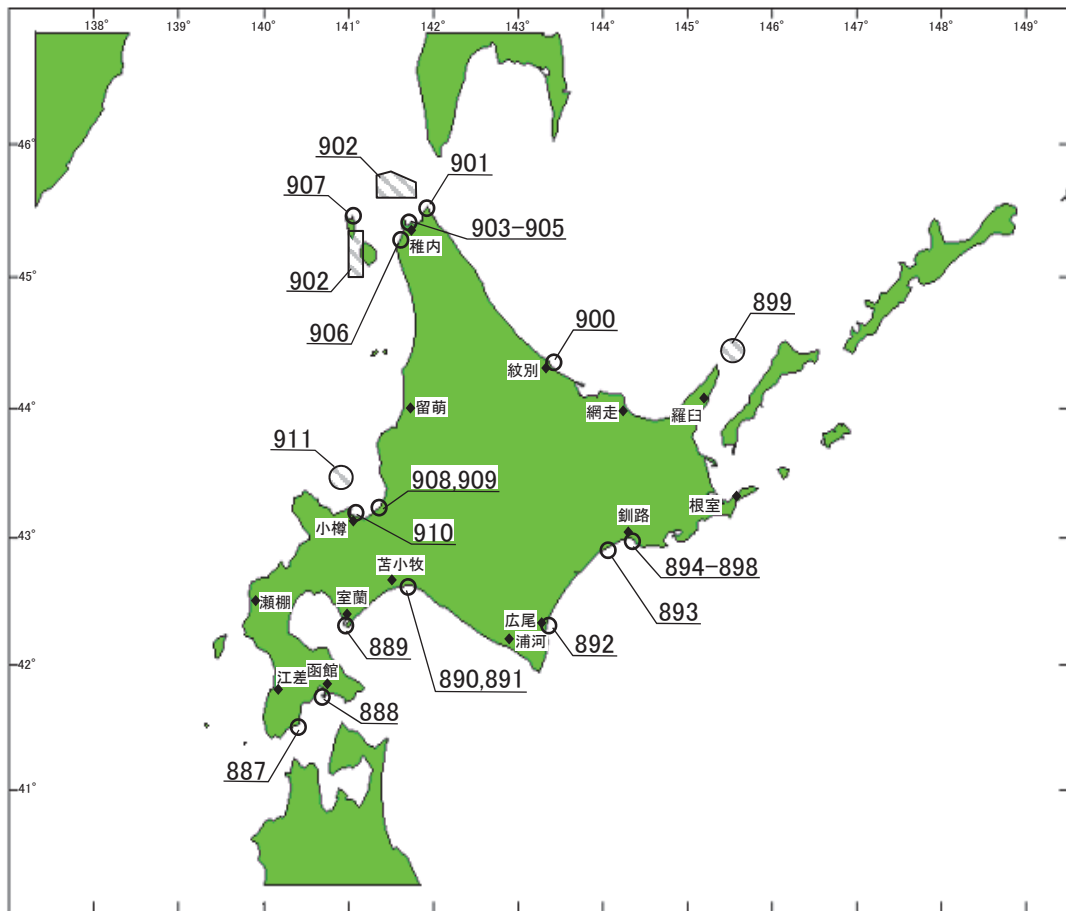
第一管区海上保安本部海洋情報部 監理課 情報係

〒047-8560 小樽市港町5番2号小樽地方合同庁舎(5階)

TEL(0134)27-0118(内線2515) FAX(0134)32-9301

問い合わせ <http://www1.kaiho.mlit.go.jp/KAN1/mailform.html>

# 索引図



## 事項別索引

訓練・試験関係	-----	888、889、899、908、 909、910、911
航路標識関係	-----	887、891、912
港湾施設関係	-----	890、895、900、901、 903、904、905、906、 907
海洋調査関係	-----	892、893、894、896、 902
漁業関係	-----	897、898

26年887項 北海道南岸 ー 白神岬北東方 灯台光達距離変更 (予告)  
 矢越岬灯台(航路標識番号 0005番)は、下記のとおり光達距離が変更される。

変更予定日 平成26年11月5日

位置 41-31.0N 140-24.5E

光達距離 (変更前) 14海里  
 (変更後) 12海里

海 図 W1159

参照書誌 411

出 所 第一管区海上保安本部交通部



26年888項 北海道南岸 ー 函館港、第3区、第4区 小型船舶操縦訓練

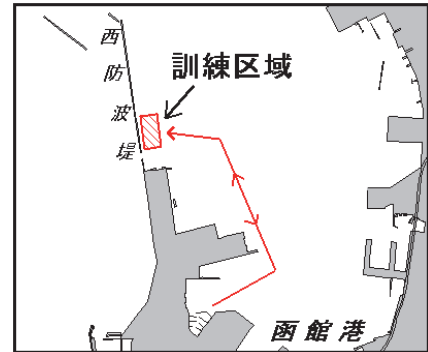
図に示す区域で、小型船舶操縦訓練が実施される。

期 間 平成26年11月7日～12日 0900～1600

備 考 訓練中、区域内に浮標3基設置。

海 図 W6

出 所 函館港長



26年889項 北海道南岸 ー 室蘭港、第3区 潜水訓練

図に示す区域で、潜水訓練が実施される。

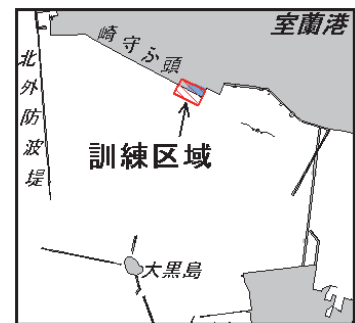
期 日 平成26年11月4日、5日、11日、12日(予備日6日、7日、13日、14日) 0915～1115

位 置 42-21.9N 140-57.0E 付近

備 考 訓練中、国際信号旗「A」旗掲揚。

海 図 W16

出 所 室蘭港長



26年890項 北海道南岸 ー 苫小牧港、第4区 栈橋延長

下記のとおり、栈橋が延長された。

区 域 1 下記2地点を結ぶ線

(1) 42-35-06.8N 141-47-34.6E

(2) 42-35-07.1N 141-47-37.0E (既設栈橋西端)

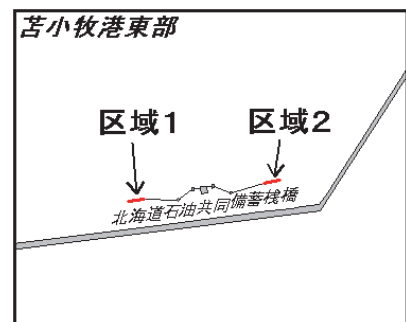
2 下記2地点を結ぶ線

(3) 42-35-09.1N 141-47-57.0E

(4) 42-35-08.8N 141-47-54.7E (既設栈橋東端)

海 図 W1033B

出 所 第一管区海上保安本部



26年891項 北海道南岸 一 苫小牧港、第4区 シーバース灯副灯復旧

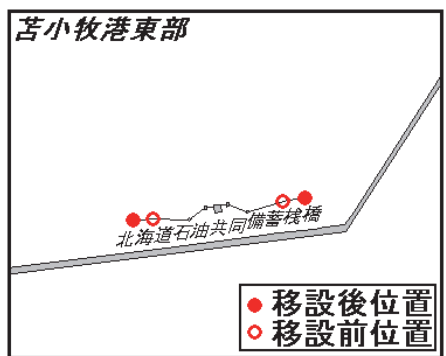
一管区水路通報26年35号726項削除

苫小牧港石油共同備蓄シーバース灯(航路標識番号 0099番)の副灯は、下記位置に移設のうえ復旧した。

移設後位置 本灯の東方約244メートル及び西方約264メートル

海 図 W1033B

出 所 第一管区海上保安本部交通部



26年892項 北海道南岸 一 十勝港 水質調査

下記位置で、作業船による水質調査が実施される。

期 間 平成26年11月1日～30日のうち1日 日出～日没

位 置 下記5地点

(1) 42-18-39N 143-20-01E

(2) 42-17-09N 143-20-01E

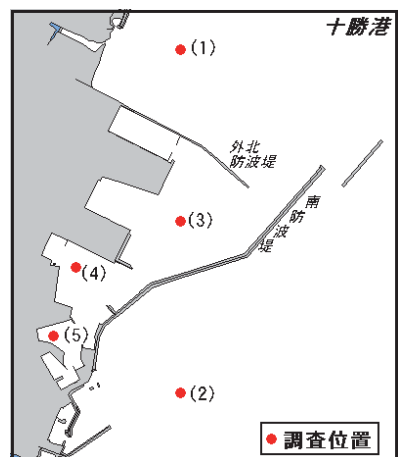
(3) 42-17-54N 143-20-01E

(4) 42-17-42N 143-19-24E

(5) 42-17-24N 143-19-16E

海 図 W35

出 所 広尾海上保安署



26年893項 北海道南岸 一 釧路港西北西方(白糠漁港) 深浅測量

一管区水路通報26年40号852項削除(区域及び期間変更)

図に示す位置で、深浅測量及び底質調査が実施される。

期 間 平成26年11月4日～28日 0700～日没

区 域 下記6地点を順に結ぶ線及び陸岸で囲まれる海域

(1) 42-57.3N 144-05.8E(岸線上)

(2) 42-57.0N 144-05.8E

(3) 42-56.8N 144-05.5E

(4) 42-56.8N 144-04.9E

(5) 42-56.6N 144-04.3E

(6) 42-57.0N 144-04.3E(岸線上)

海 図 W1032

出 所 釧路海上保安部



26年894項 北海道南岸 一 釧路港、西区 水質調査等

下記位置で、作業船による水質調査及び底質調査が実施される。

期 間 平成26年11月1日～30日のうち1日 日出～日没

位 置 下記3地点

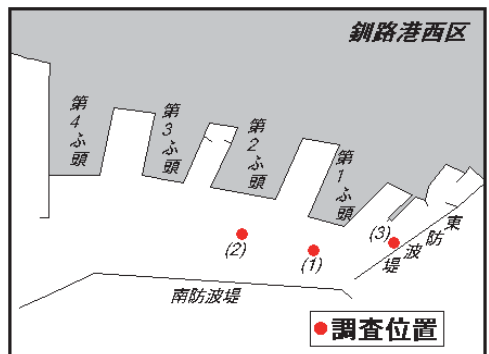
(1) 42-59-32N 144-20-17E

(2) 42-59-36N 144-19-54E

(3) 42-59-34N 144-20-43E

海 図 W31

出 所 釧路港長



26年895項 北海道南岸 ー 釧路港、東区第2区 磁気探査作業

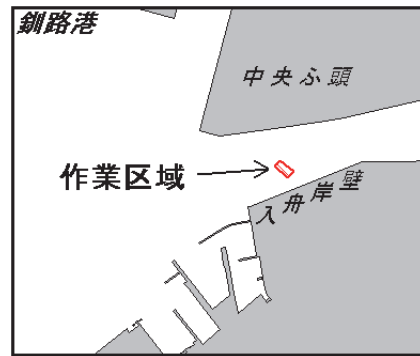
下記区域で、潜水士による磁気探査が実施される。

期 日 平成26年10月31日(予備日11月1日~4日) 0830~1600

区 域 下記4地点により囲まれる海域  
 (1) 42-58-47.0N 144-22-23.0E  
 (2) 42-58-47.6N 144-22-23.9E  
 (3) 42-58-46.4N 144-22-25.9E  
 (4) 42-58-45.7N 144-22-25.0E

備 考 作業中、国際信号旗「A」旗掲揚。  
 上記地点に旗付ボンデン設置。

海 図 W31  
 出 所 釧路港長



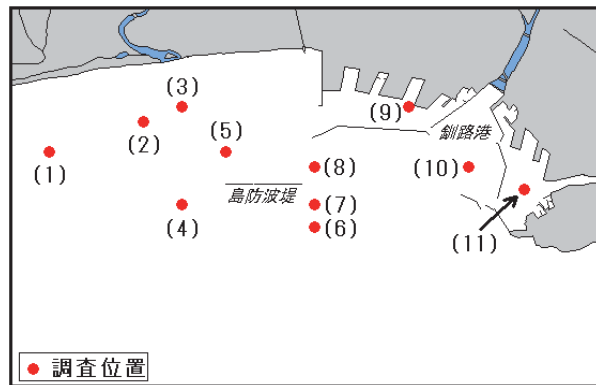
26年896項 北海道南岸 ー 釧路港及び付近 水質調査等

下記位置で、作業船による水質調査及び底質調査が実施される。

期 間 平成26年11月1日~30日のうち1日 日出~日没

位 置 (1) 42-59-09N 144-14-46E  
 (2) 42-59-29N 144-16-11E  
 (3) 42-59-39N 144-16-46E  
 (4) 42-58-34N 144-16-46E  
 (5) 42-59-09N 144-17-26E  
 (6) 42-58-19N 144-18-46E  
 (7) 42-58-34N 144-18-46E  
 (8) 42-58-59N 144-18-46E  
 (9) 42-59-39N 144-20-11E  
 (10) 42-58-59N 144-21-06E  
 (11) 42-58-44N 144-21-56E

海 図 W31  
 出 所 釧路港長



26年897項 北海道南岸 ー 釧路港及び付近 浮標設置

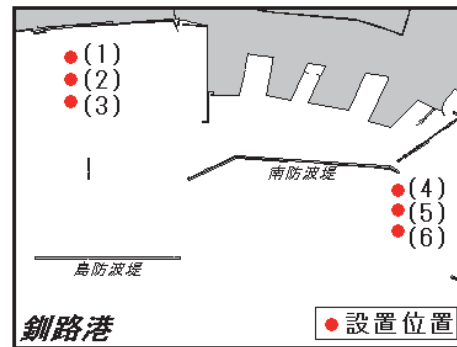
下記位置に、ししゃもこぎ網漁業操業に伴い、浮標が設置されている。

期 間 平成26年12月5日まで

位 置 (1) 43-00-04.3N 144-17-41.1E  
 (2) 42-59-55.9N 144-17-41.1E  
 (3) 42-59-47.1N 144-17-41.1E  
 (4) 42-59-13.8N 144-20-30.4E  
 (5) 42-59-06.2N 144-20-30.4E  
 (6) 42-58-58.4N 144-20-30.4E

備 考 白旗・赤旗・白旗付浮標。

海 図 W31  
 出 所 釧路港長



26年898項 北海道南岸 ー 釧路港東南東方 海藻駆除作業

下記区域で、作業船及び潜水士による海藻の駆除作業が実施されている。

期 間 平成27年2月27日まで 日出~日没

区 域 下記4地点により囲まれる海域  
 (1) 42-57-08N 144-25-26E  
 (2) 42-57-03N 144-25-27E  
 (3) 42-57-08N 144-25-10E  
 (4) 42-57-12N 144-25-10E

備 考 潜水作業中、国際信号旗「A」旗掲揚。

海 図 W26  
 出 所 釧路海上保安部

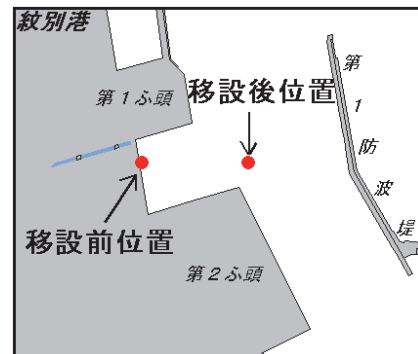


26年899項 北海道北岸 — 知床岬付近  
 下記区域で、巡視船艇2隻による射撃訓練が実施される。  
 期 日 平成26年11月11日(予備日12日) 0900~1630  
 区 域 44-25.3N 145-32.5E  
 を中心とする半径5海里の円内区域  
 備 考 国際信号旗「NE4」旗掲揚。  
 巡視船艇による相互警戒。  
 海 図 W42  
 出 所 根室海上保安部

射撃訓練



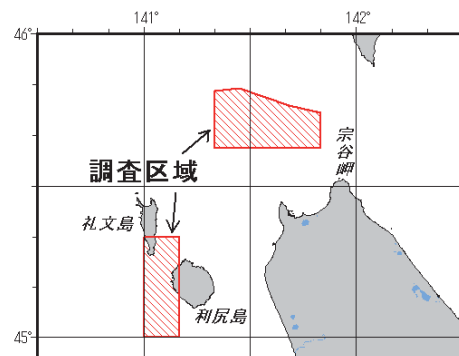
26年900項 北海道北岸 — 紋別港 沈鍾移設作業  
 一管区水路通報26年31号628項削除(期間変更)  
 下記位置で、起重機船及び潜水士による沈鍾の移設作業が実施される。  
 期 間 平成26年11月1日~28日 日出~日没  
 位 置 下記2地点付近  
 (1) 44-20-48.3N 143-21-35.5E  
 (2) 44-20-48.3N 143-21-48.2E  
 備 考 潜水作業中、国際信号旗「A」旗掲揚。  
 海 図 W29 (紋別港)  
 出 所 紋別海上保安部



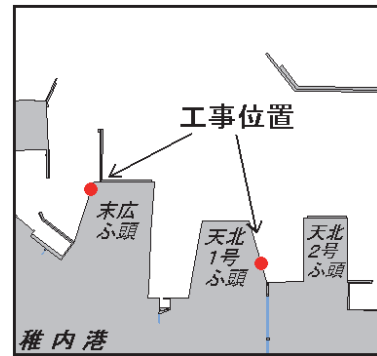
26年901項 北海道北岸 — 宗谷岬付近(宗谷港) ボーリング調査等  
 図に示す位置で、スパッド台船によるボーリング調査及び潜水士による防波堤等の調査が実施される。  
 期 間 平成26年11月4日~12月12日 日出~日没  
 備 考 潜水調査中、国際信号旗「A」旗掲揚。  
 海 図 W1040  
 出 所 稚内海上保安部



26年902項 北海道西岸 — 宗谷海峡及び礼文水道付近 海洋調査等  
 下記区域で、調査船「北洋丸(237t)」による海洋調査及び水産資源調査が実施される。  
 期 間 平成26年11月4日~7日、17日~21日  
 区 域 1 下記6地点により囲まれる海域  
 (1) 45-48.8N 141-20.0E  
 (2) 45-49.3N 141-26.9E  
 (3) 45-46.0N 141-40.9E  
 (4) 45-44.5N 141-50.0E  
 (5) 45-37.5N 141-50.0E  
 (6) 45-37.5N 141-20.0E  
 2 下記経緯度線により囲まれる海域  
 (7) 45-20N (8) 141-00E  
 (9) 45-00N (10) 141-10E  
 備 考 上記区域内で停船し、観測機器を垂下させる。  
 えい網作業を伴う。  
 海 図 W1040  
 出 所 稚内水産試験場



26年903項 北海道西岸 - 稚内港 岸壁補修工事  
 図に示す位置で、岸壁の補修工事が実施されている。  
 期 間 平成26年11月30日まで 0700～1700  
 備 考 海上に足場を設置する。  
 海 図 W1041 (分図「内港」)  
 出 所 稚内港長

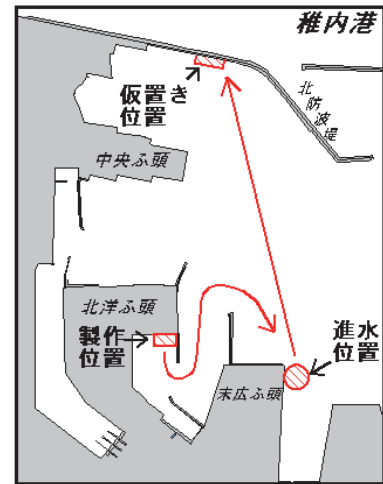


26年904項 北海道西岸 - 稚内港 ケーソン進水等  
 一管区水路通報26年36号770項削除(進水位置変更)

下記位置で、FDによるケーソン製作、進水及び仮置き作業が実施されている。

期 間 平成26年11月17日まで 日出～日没  
 位 置 下記3地点付近  
 (1) ケーソン製作位置 45-24-28N 141-41-05E  
 (2) ケーソン進水位置 45-24-23N 141-41-32E  
 (3) ケーソン仮置き位置 45-25-08N 141-41-13E

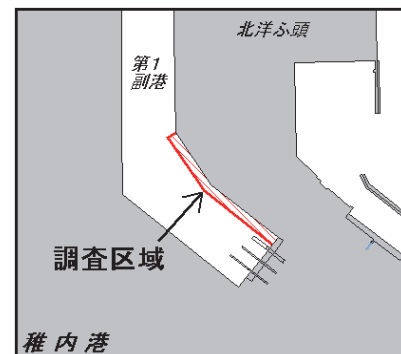
備 考 ケーソン仮置き位置に旗及び簡易灯設置。  
 海 図 W1041 (分図「内港」)  
 出 所 稚内港長



26年905項 北海道西岸 - 稚内港 潜水調査

図に示す区域で、潜水士による岸壁調査が実施される。

期 間 平成26年11月4日～12月12日 日出～日没  
 備 考 調査中、国際信号旗「A」旗掲揚。  
 海 図 W1041 (分図「内港」)  
 出 所 稚内港長



26年906項 北海道西岸 - 野寒布岬南南西方、抜海岬付近(抜海漁港) 潜水調査

図に示す位置で、潜水士による防波堤等の調査が実施される。

期 間 平成26年11月4日～12月12日 日出～日没  
 備 考 調査中、国際信号旗「A」旗掲揚。  
 海 図 W1040  
 出 所 稚内海上保安部



26年907項 北海道西岸 ー 礼文島、金田ノ岬南東方(幌泊漁港) 防波堤改良工事  
 一管区水路通報26年25号458項削除(期間延長)

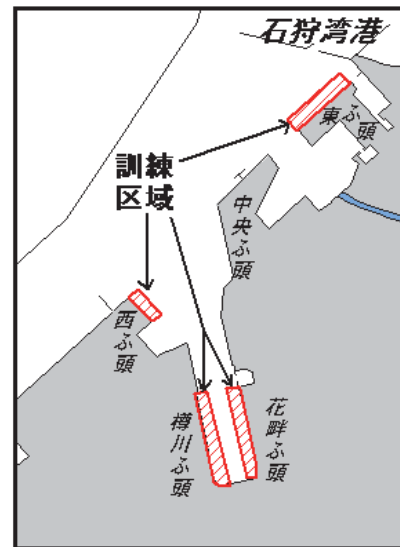
下記位置で、起重機船及び潜水士による防波堤改良工事が実施されている。

期 間 平成26年12月9日まで 日出～日没  
 位 置 45-27.3N 141-02.6E 付近  
 備 考 潜水作業中、国際信号旗「A」旗掲揚。  
 海 図 W1043  
 出 所 稚内海上保安部



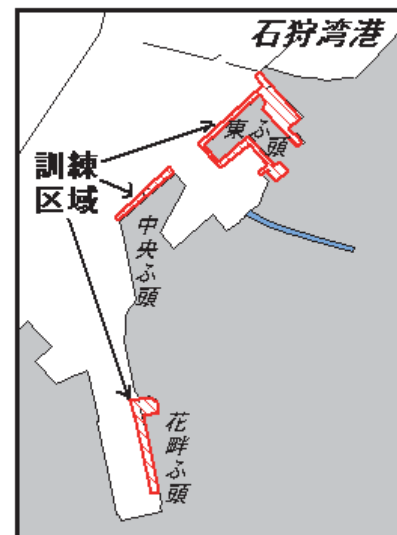
26年908項 北海道西岸 ー 石狩湾港 潜水訓練  
 図に示す区域で、潜水訓練が実施される。

期 間 平成26年11月1日～30日のうち1日程度 0930～1630  
 備 考 潜水作業中、国際信号旗「A」旗掲揚。  
 海 図 W7  
 出 所 石狩湾港長



26年909項 北海道西岸 ー 石狩湾港 潜水訓練  
 図に示す区域で、潜水訓練が実施される。

期 間 平成26年11月1日～30日のうち2日程度 0930～2000  
 備 考 潜水作業中、国際信号旗「A」旗掲揚。  
 海 図 W7  
 出 所 石狩湾港長





26年910項 北海道西岸 小樽港 潜水訓練

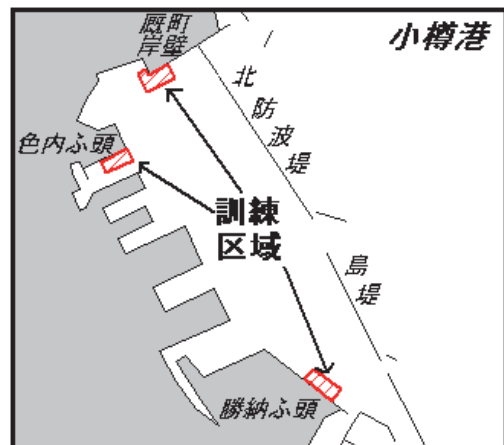
図に示す区域で、潜水訓練が実施される。

期 間 平成26年11月4日～28日のうち4回程度（土、日曜日及び祝日を除く）0900～2200

備 考 訓練中、国際信号旗「A」旗掲揚。

海 図 W5

出 所 小樽港長



26年911項 北海道西岸 石狩湾 射撃訓練

下記区域で、巡視船による射撃訓練が実施される。

期 日 平成26年11月11日（予備日12日）0800～1530

区 域 43-28.3N 140-54.0E を中心とする半径5海里の円内海域

備 考 国際信号旗「UY」旗及び「NE4」旗掲揚。

紅色閃光灯を点灯する。

海 図 W28

出 所 稚内海上保安部



26年912項 ディファレンシャルGPS局一時業務休止

機器交換に伴い、積丹岬ディファレンシャルGPS局(航路標識番号 9404番)における気象通報は、一時業務が休止される。

期 間 平成26年11月5日 1000～1500

参照書誌 411

出 所 第一管区海上保安本部交通部