

一管区水路通報第 1 0 号

平成 2 7 年 3 月 1 3 日

第一管区海上保安本部

第 1 0 9 項	北海道南岸	函館港	小型船舶操縦訓練
第 1 1 0 項	北海道南岸	函館港	小型船舶操縦訓練
第 1 1 1 項	北海道南岸	苫小牧港	水路測量
第 1 1 2 項	北海道南岸	厚岸港	潜水訓練
第 1 1 3 項	北海道南岸	霧多布港	潜水訓練
第 1 1 4 項	北海道西岸	礼文島	灯台灯質等変更 (予告)
第 1 1 5 項	北海道西岸	増毛港北東方	トド駆除作業
第 1 1 6 項	北海道西岸	小樽港	小型船舶操縦訓練

※水路通報の内容については、インターネット及びFAXで入手出来ます。

インターネットアドレス <http://www1.kaiho.mlit.go.jp/KAN1/tuho/index.html>

F A X 番号 0134-27-6190 (ポーリングサービス)

一管区水路通報や水路図誌に関するお問い合わせは下記へどうぞ。

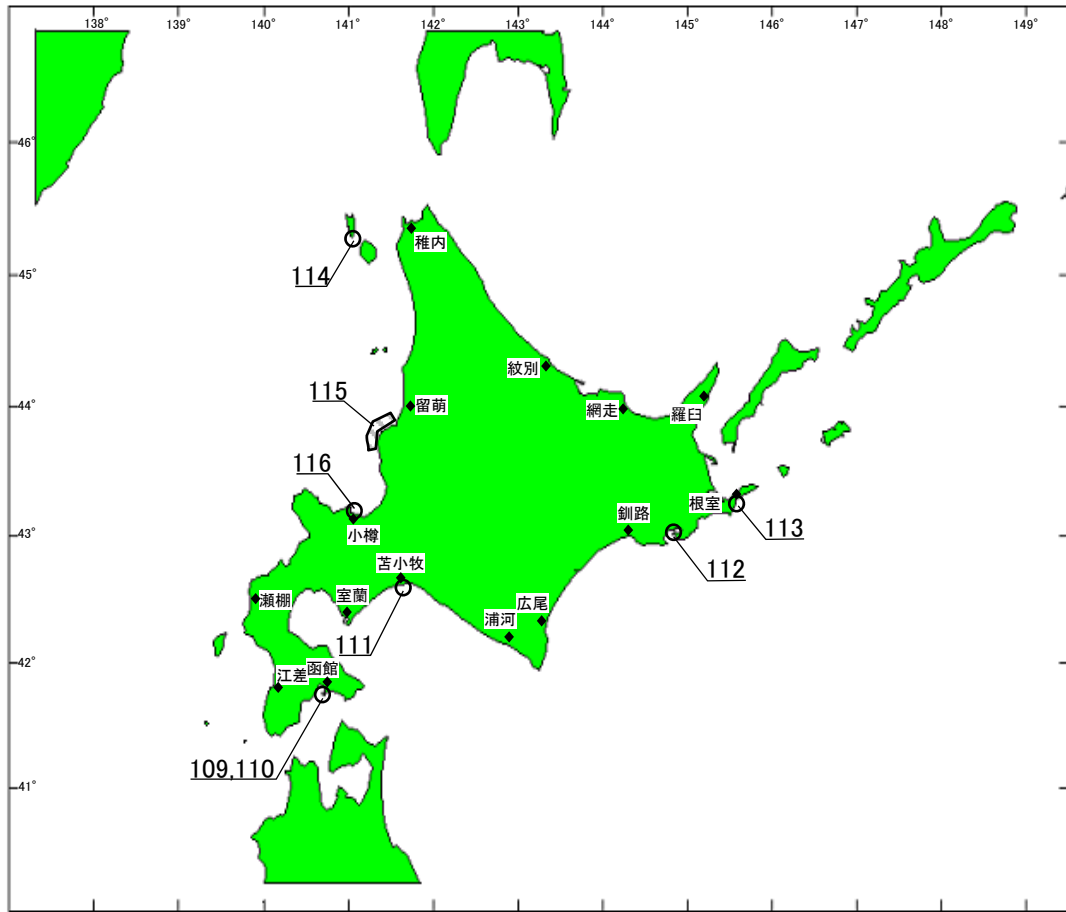
第一管区海上保安本部海洋情報部 監理課 情報係

〒047-8560 小樽市港町 5 番 2 号小樽地方合同庁舎(5階)

TEL(0134)27-0118(内線2515) FAX(0134)32-9301

問い合わせ <http://www1.kaiho.mlit.go.jp/KAN1/mailform.html>

索引図

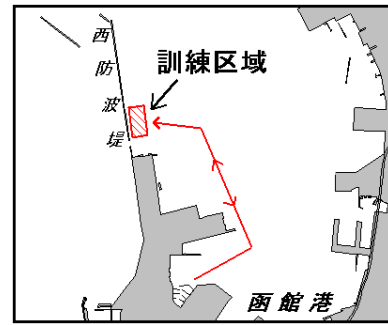


事項別索引

訓練・試験関係	-----	109、110、112、113、 116
航路標識関係	-----	114
海洋調査関係	-----	111
漁業関係	-----	115

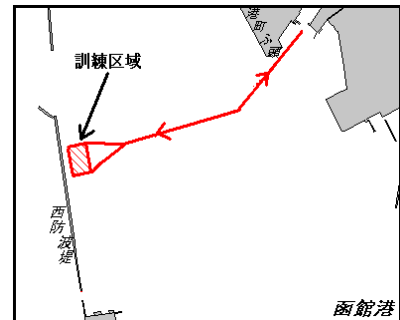
27年109項 北海道南岸 ー 函館港、第3区
 図に示す区域で、小型船舶操縦訓練が実施される。
 期 間 平成27年3月13日～18日 0900～1600
 備 考 訓練中、区域内に浮標3基設置。
 海 図 W6
 出 所 函館港長

小型船舶操縦訓練



27年110項 北海道南岸 ー 函館港、第3区
 図に示す区域で、小型船舶操縦訓練が実施される。
 期 間 平成27年3月14日～24日 0900～1700
 備 考 訓練中、区域内に浮標3基設置。
 海 図 W6
 出 所 函館港長

小型船舶操縦訓練



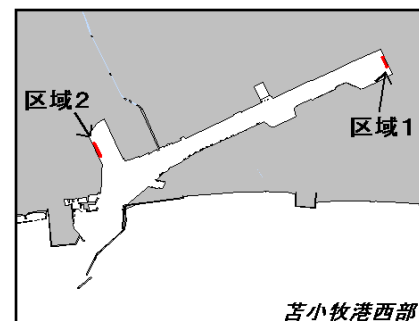
27年111項 北海道南岸 ー 苫小牧港、第1区、第2区 水路測量
 一管区水路通報27年6号75項削除(期間延長)

水路測量

下記区域で、作業船による水路測量が実施される。

期 間 平成27年3月20日までのうち2日間 日出～日没
 区 域 1 下記4地点を順に結ぶ線及び陸岸で囲まれる海域
 (1) 42-39-14.6N 141-41-50.8E(岸線上)
 (2) 42-39-13.9N 141-41-48.7E
 (3) 42-39-20.8N 141-41-44.3E
 (4) 42-39-21.5N 141-41-46.4E(岸線上)
 2 下記4地点を順に結ぶ線及び陸岸で囲まれる海域
 (5) 42-38-22.2N 141-37-19.6E(岸線上)
 (6) 42-38-23.1N 141-37-22.4E
 (7) 42-38-14.0N 141-37-27.9E
 (8) 42-38-13.1N 141-37-25.0E(岸線上)

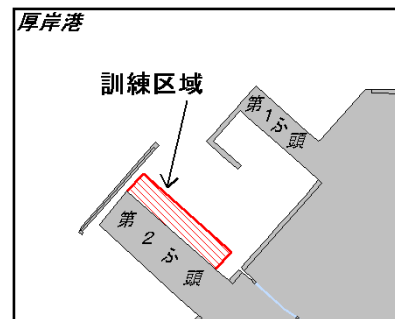
備 考 測量中、白紅白色の燕尾旗掲揚。
 海 図 W1033A
 出 所 第一管区海上保安本部海洋情報部



27年112項 北海道南岸 ー 厚岸港 潜水訓練
 図に示す区域で、潜水訓練が実施される。

潜水訓練

期 日 平成27年3月16日、23日 0930～1130
 備 考 訓練中、国際信号旗「A」旗掲揚。
 海 図 W36 (分図「厚岸港」)
 出 所 釧路海上保安部



27年113項 北海道南岸 霧多布港 潜水訓練

図に示す位置で、潜水訓練が実施される。

期 日 平成27年3月18日、20日 0930～1530

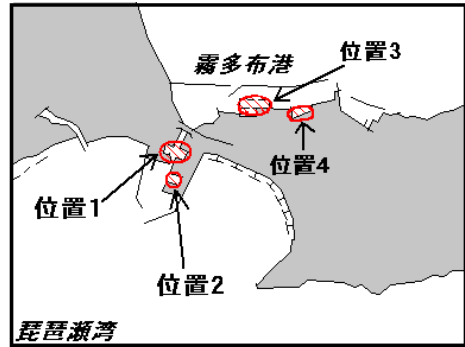
位 置 下記4地点付近

- (1) 43-04-46N 145-07-00E
- (2) 43-04-38N 145-07-02E
- (3) 43-04-58N 145-07-35E
- (4) 43-04-55N 145-07-47E

備 考 訓練中、国際信号旗「A」旗掲揚。

海 図 W 2 5

出 所 釧路海上保安部



27年114項 北海道西岸 礼文島 灯台灯質等変更(予告)

奮部灯台(航路標識番号 0522番)は、下記のとおり灯質及び光達距離が変更される。

変更予定日 平成27年3月19日

位 置 45-16.5N 141-02.5E 付近

灯 質 (変更前) 単明暗白光 明6秒暗2秒

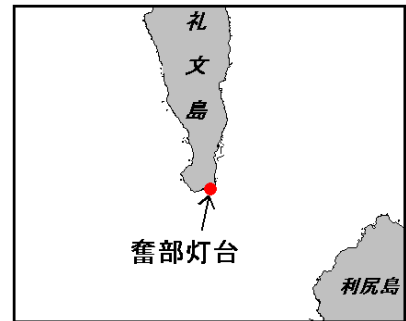
(変更後) 群閃白光 毎6秒に2閃光

光達距離 (変更前) 14海里

(変更後) 12海里

海 図 W 1 0 4 3

出 所 第一管区海上保安本部交通部



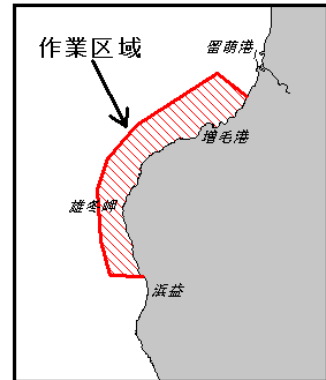
27年115項 北海道西岸 増毛港北東方～雄冬岬南方 トド駆除作業

図に示す区域で、漁具被害防止のための作業船によるトド駆除作業(銃器使用)が実施される。

期 間 平成27年3月16日～6月30日 1000～日没

海 図 W 2 8

出 所 留萌海上保安部



27年116項 北海道西岸 小樽港、第1区、2区 小型船舶操縦訓練

下記区域で、小型船舶操縦訓練が実施される。

期 日 平成27年3月14日、15日、21日、22日 0900～1600

区 域 1 下記4地点により囲まれる区域

- (1) 43-11-25.1N 141-01-42.8E
- (2) 43-11-21.4N 141-01-38.6E
- (3) 43-11-42.6N 141-01-19.8E
- (4) 43-11-49.2N 141-01-25.4E

2 下記2地点を結ぶ線及び陸岸により囲まれる区域

- (5) 43-12-07.4N 141-00-07.6E (岸線上)
- (6) 43-12-06.8N 141-00-12.1E (岸線上)

3 下記4地点を順に結ぶ線及び陸岸により囲まれる区域

- (7) 43-11-08.4N 141-01-48.4E (岸線上)
- (8) 43-11-04.1N 141-01-45.3E
- (9) 43-11-07.2N 141-01-37.5E
- (10) 43-11-11.5N 141-01-40.6E (岸線上)

海 図 W 5

出 所 小樽港長

