

一管区水路通報第 1 2 号

平成 2 7 年 3 月 2 7 日

第一管区海上保安本部

第 1 2 9 項	北海道南岸	函館港	土のう設置
第 1 3 0 項	北海道南岸	恵山岬北東方	救難訓練
第 1 3 1 項	北海道南岸	釧路港南方	発炎筒投下訓練
第 1 3 2 項	北海道北岸	音稲府岬北西方	掘下げ工事
第 1 3 3 項	北海道西岸	増毛港北東方～雄冬岬南方	トド威嚇作業
第 1 3 4 項	北海道西岸	小樽港	小型船舶操縦訓練
第 1 3 5 項	北海道西岸	積丹岬北北東方	救難訓練
第 1 3 6 項	北海道西岸	茂津多岬北方	救難訓練
第 1 3 7 項			水路誌改版

※水路通報の内容については、インターネット及びFAXで入手出来ます。

インターネットアドレス <http://www1.kaiho.mlit.go.jp/KAN1/tuho/index.html>

F A X 番号 0134-27-6190 (ポーリングサービス)

一管区水路通報や水路図誌に関するお問い合わせは下記へどうぞ。

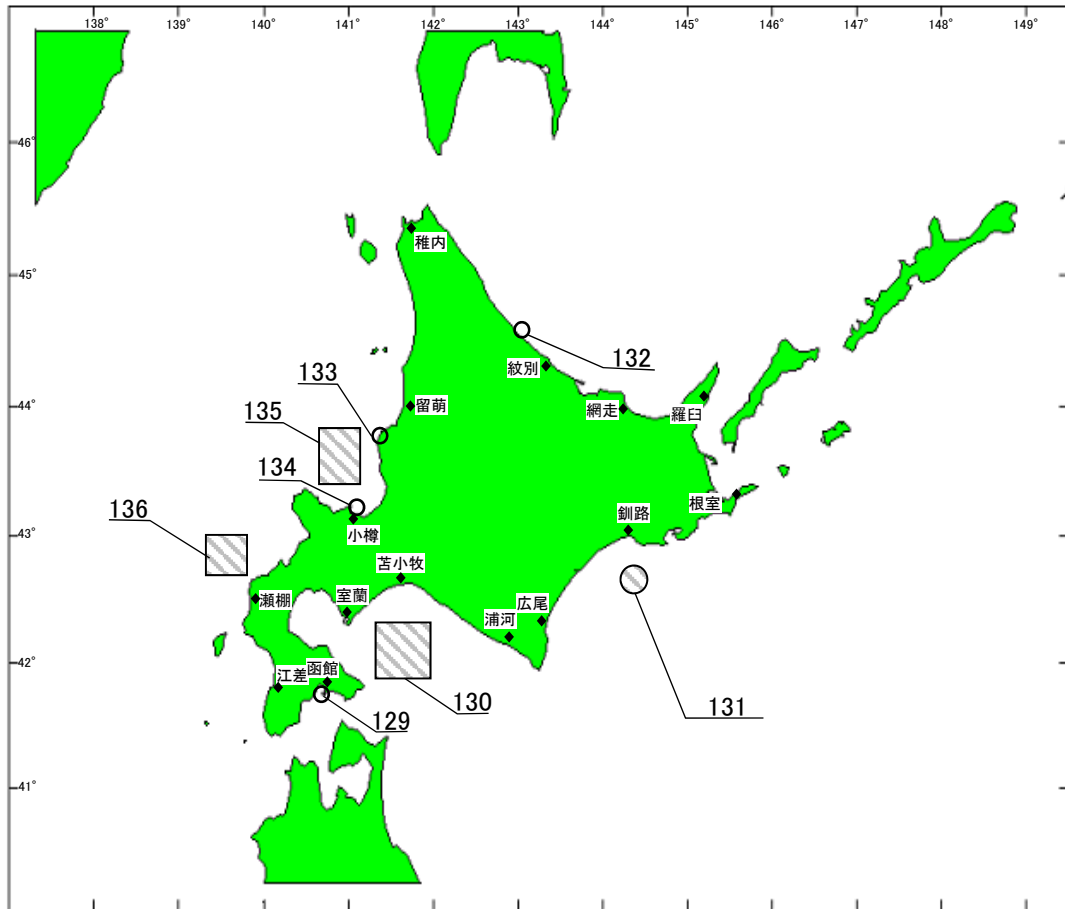
第一管区海上保安本部海洋情報部 監理課 情報係

〒047-8560 小樽市港町 5 番 2 号小樽地方合同庁舎(5階)

TEL(0134)27-0118(内線2515) FAX(0134)32-9301

問い合わせ <http://www1.kaiho.mlit.go.jp/KAN1/mailform.html>

索引図



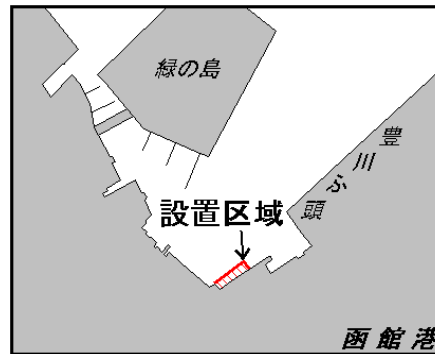
事項別索引

訓練・試験関係	-----	130、131、134、135、 136
港湾施設関係	-----	129、132
漁業関係	-----	133
出版物関係	-----	137

27年129項 北海道南岸 ー 函館港、第1区 土のう設置

図に示す区域で、水中に土のうが設置されている。

期 間 平成29年まで
 区 域 41-46-00.8N 140-42-56.0E 付近
 備 考 設置区域を黄色灯付浮標により標示。
 海 図 W6
 出 所 函館港長



27年130項 北海道南岸 ー 恵山岬北東方 救難訓練

下記区域で、自衛隊航空機による照明筒及びフレア等を投下する救難訓練が実施される。

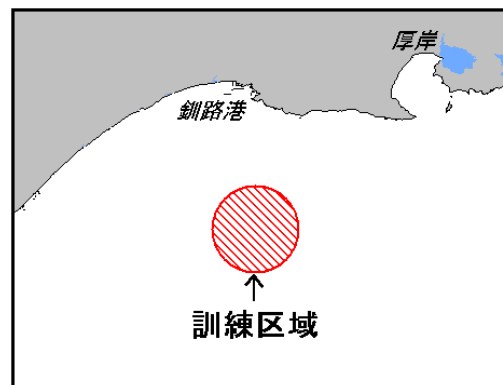
期 間 平成27年4月1日～30日(土、日曜日及び祝日を除く) 0800～2100
 区 域 下記経緯度線により囲まれる区域
 (1) 42-20-09N (2) 141-19-46E
 (3) 41-50-09N (4) 141-59-46E
 海 図 W1030
 出 所 航空自衛隊千歳救難隊



27年131項 北海道南岸 ー 釧路港南方 発炎筒投下訓練

下記区域で、海上保安庁航空機による発炎筒投下訓練が実施される。

期 間 平成27年4月1日～30日(土、日曜日及び祝日を除く) 0830～1715
 区 域 42-43.4N 144-22.4E を中心とする半径5海里の円内海域
 海 図 W26
 出 所 釧路航空基地



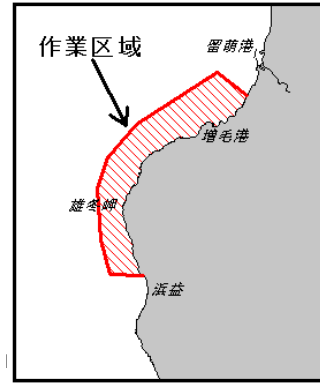
27年132項 北海道北岸 ー 音稲府岬北西方(幌内漁港) 掘下げ工事

下記位置で、浚渫船による掘り下げ工事が実施されている。

期 間 平成27年6月10日まで 日出～日没
 位 置 44-39.6N 142-52.8E付近
 備 考 ボンデンにより工事位置を標示。
 海 図 W1039
 出 所 紋別海上保安部



27年133項 北海道西岸 — 増毛港北東方～雄冬岬南方 トド威嚇作業
 図に示す区域で、漁具被害防止のための作業船によるトド威嚇及び追い払い作業(銃器使用)が実施される。
 期 間 平成27年4月1日～6月30日 日出～日没
 海 図 W28
 出 所 留萌海上保安部



27年134項 北海道西岸 — 小樽港 小型船舶操縦訓練
 下記区域で、小型船舶操縦訓練が実施される。

期 間 平成27年4月1日～平成28年3月31日 日出～日没

区 域 1 下記4地点により囲まれる区域

- (1) 43-12-21.6N 141-01-20.0E
- (2) 43-12-25.4N 141-01-28.8E
- (3) 43-12-14.9N 141-01-37.7E
- (4) 43-12-11.2N 141-01-28.9E

2 下記4地点により囲まれる区域

- (5) 43-11-25.1N 141-01-42.8E
- (6) 43-11-21.4N 141-01-38.6E
- (7) 43-11-42.6N 141-01-19.8E
- (8) 43-11-49.2N 141-01-25.4E

3 下記2地点を結ぶ線及び陸岸により囲まれる区域

- (9) 43-12-07.4N 141-00-07.6E (岸線上)
- (10) 43-12-06.8N 141-00-12.1E (岸線上)

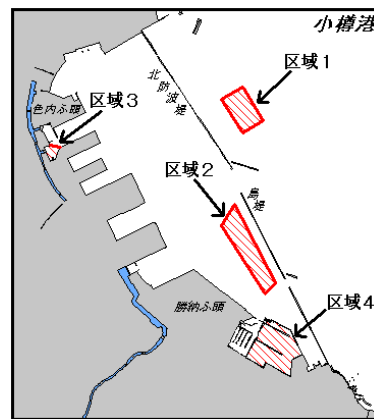
4 下記2地点をそれぞれ結ぶ線及び陸岸により囲まれる区域

- (11) 43-11-06.5N 141-01-51.6E (岸線上)
- (12) 43-11-05.2N 141-01-52.6E (岸線上)

備 考 上記区域内にブイを設置。

海 図 W5

出 所 小樽港長



27年135項 北海道西岸 — 積丹岬北北東方 救難訓練
 下記区域で、自衛隊航空機による照明筒及びフレア等を投下する救難訓練が実施される。

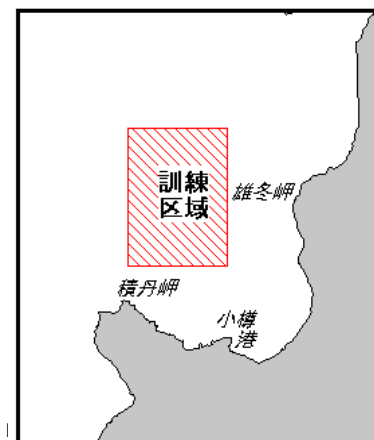
期 間 平成27年4月1日～30日(土、日曜日及び祝日を除く) 0800～2100

区 域 下記経緯度線により囲まれる区域

- (1) 44-00-08N (2) 140-29-46E
- (3) 43-30-08N (4) 140-59-46E

海 図 W41

出 所 航空自衛隊千歳救難隊



27年136項 北海道西岸－茂津多岬北方 救難訓練

下記区域で、自衛隊航空機による照明筒及びフレア等を投下する救難訓練が実施される。

期 間 平成27年4月1日～30日(土、日曜日及び祝日を除く) 0800～2100

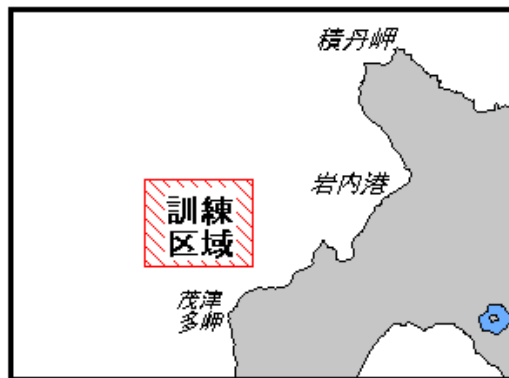
区 域 下記経緯度線により囲まれる区域

(1) 43-00-09N (2) 139-29-47E

(3) 42-45-09N (4) 139-54-47E

海 図 W11

出 所 航空自衛隊千歳救難隊



27年137項 水路誌改版

下記のとおり、水路誌が改版された。

水 路 誌 104「北海道沿岸水路誌」：平成27年3月刊行

備 考 改版に伴い、下記の水路誌は廃版となった。

104 : 平成20年2月刊行

104追 追補第6 : 平成26年2月刊行

出 所 海上保安庁海洋情報部