

一管区水路通報第46号

平成27年12月4日

第一管区海上保安本部

第924項	北海道南岸	函館港	潜水訓練
第925項	北海道南岸	函館港	潜水訓練
第926項	北海道南岸	函館港	えい航力測定試験(日程変更)
第927項	北海道南岸	汐首岬北西方	水路測量
第928項	北海道南岸	恵山岬～襟裳岬	海洋調査等
第929項	北海道南岸	浦河港西北西方	魚礁設置作業
第930項	北海道南岸	釧路港東南東方	掘下げ作業
第931項	北海道南岸	厚岸湾	生物採取調査
第932項	北海道東岸	野付埼北西方	掘下げ作業等
第933項	北海道東岸	知床岬南方	仮設標識灯設置
第934項	北海道西岸	羽幌港	海底波高計設置
第935項	北海道西岸	天売島・焼尻島	トド駆除作業

※水路通報の内容については、インターネット及びFAXで入手出来ます。

インターネットアドレス <http://www1.kaiho.mlit.go.jp/KAN1/tuho/index.html>

FAX番号 0134-27-6190 (ポーリングサービス)

一管区水路通報や水路図誌に関するお問い合わせは下記へどうぞ。

第一管区海上保安本部海洋情報部 監理課 情報係

〒047-8560 小樽市港町5番2号小樽地方合同庁舎(5階)

TEL(0134)27-0118(内線2515) FAX(0134)32-9301

問い合わせ <http://www1.kaiho.mlit.go.jp/KAN1/mailform.html>

27年924項 北海道南岸 ー 函館港、第3区、第4区、第5区及び第6区 潜水訓練

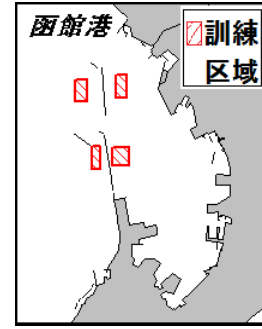
図に示す区域で、潜水訓練が実施される。

期 間 平成27年12月14日～17日 0800～1630

備 考 訓練中、国際信号旗「A」旗掲揚。
警戒船配備。

海 図 W6

出 所 函館港長



27年925項 北海道南岸 ー 函館港、第1区、第2区及び第6区 潜水訓練

下記位置で、潜水訓練が実施されている。

期 間 平成27年12月31日まで 1000～1600

位 置 下記3地点付近

(1) 41-47.0N 140-42.3E

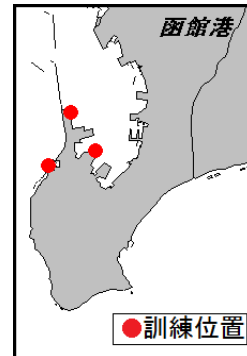
(2) 41-46.3N 140-41.9E

(3) 41-46.5N 140-42.7E

備 考 訓練中、国際信号旗「A」旗掲揚。

海 図 W6

出 所 函館港長



27年926項 北海道南岸 ー 函館港、第2区 えい航力測定試験(日程変更)

一管区水路通報27年45号905項削除

下記位置で、引船(199t)のえい航力測定試験が実施される。

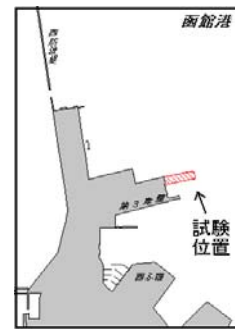
期 日 平成27年12月7日 1300～1700

位 置 41-46-50N 140-42-48E 付近

備 考 えい航索をビットに固定して実施。

海 図 W6

出 所 函館港長



27年927項 北海道南岸 ー 汐首岬北西方 水路測量

下記位置で、作業船による水路測量が実施される。

期 間 平成27年12月20日～平成28年1月20日までのうち2日間

位 置 41-43.3N 140-56.9E 付近

備 考 測量中、白紅白の燕尾旗掲揚。

海 図 W9

出 所 第一管区海上保安本部公示271042号(平成27年10月22日)



27年928項 北海道南岸 ー 恵山岬～襟裳岬 海洋調査等

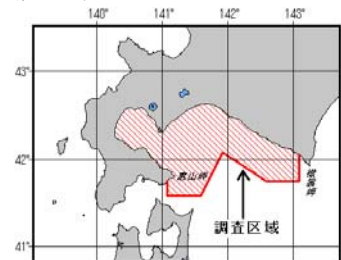
図に示す区域で、調査船「蒼鷹丸(892t)」による海洋調査及び水産資源調査が実施される。

期 間 平成27年12月8日～15日

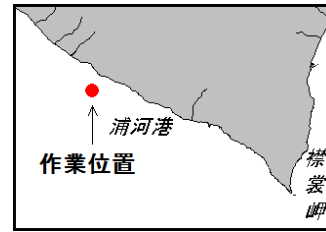
備 考 上記区域内で停船し、観測機器を垂下させる。

海 図 W43

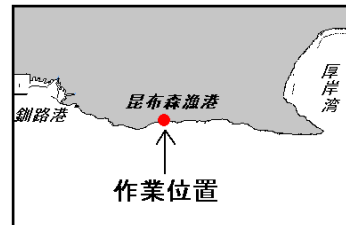
出 所 北海道区水産研究所



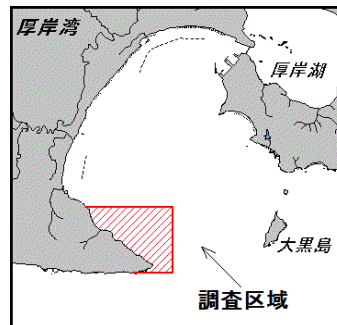
27年929項 北海道南岸 ー 浦河港西北西方 魚礁設置作業
 下記位置で、起重機船による魚礁の設置作業が実施される。
 期 間 平成27年12月11日～平成28年1月31日 日出～日没
 位 置 42-13.2N 142-27.5E 付近
 備 考 タコ産卵礁2,000基沈設。
 海 図 W1030
 出 所 浦河海上保安署



27年930項 北海道南岸 ー 釧路港東南東方(昆布森漁港) 掘下げ作業
 下記位置で、浚渫船による掘下げ作業が実施されている。
 期 間 平成28年3月22日まで 日出～日没
 位 置 42-57.0N 144-31.8E 付近
 備 考 作業位置は浮標で標示。
 海 図 W26
 出 所 釧路海上保安部



27年931項 北海道南岸 ー 厚岸湾 生物採取調査
 下記区域で、作業船及び潜水士による生物採取調査が実施されている。
 期 間 平成28年1月31日まで 日出～日没
 区 域 下記4地点を順に結ぶ線及び陸岸により囲まれる海域
 (1) 42-58.0N 144-44.4E (岸線上)
 (2) 42-58.0N 144-48.0E
 (3) 42-56.0N 144-48.0E
 (4) 42-56.0N 144-46.3E (岸線上)
 備 考 潜水作業中、国際信号旗「A」旗掲揚。
 海 図 W36
 出 所 釧路海上保安部



27年932項 北海道東岸 ー 野付埼北西方(薫別漁港) 掘下げ作業等
 下記位置で、起重機船及び潜水士による深浅測量及び掘下げ作業が実施されている。
 期 間 平成28年3月1日まで 日出～日没
 位 置 43-47.7N 145-03.9E 付近
 備 考 作業位置は旗付浮標で標示。
 警戒船配備。
 海 図 W42
 出 所 羅臼海上保安署



27年933項 北海道東岸 ー 知床岬南方(相泊漁港) 仮設標識灯設置
 相泊港南防波堤灯台の消灯に伴い、仮設標識灯が設置されている。
 位 置 44-11.3N 145-19.4E
 灯 質 単閃赤光 毎3秒に1閃光
 光達距離 2海里
 高 さ 堤上から約8メートル
 海 図 W42
 出 所 第一管区海上保安本部交通部



27年934項 北海道西岸 ー 羽幌港 海底波高計設置

下記位置に、海底波高計が設置される。

期 間 平成27年12月10日～平成28年2月29日

位 置 下記2地点

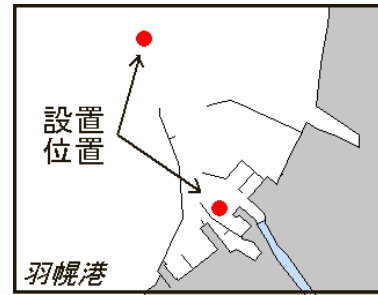
(1) 44-22-55.3N 141-41-33.7E

(2) 44-22-18.6N 141-41-56.3E

備 考 期間中、作業船及び潜水土による
設置点検除去作業実施。
潜水作業中、国際信号旗「A」旗掲揚。
(1)の設置位置は灯付浮標により標示。

海 図 W40A（羽幌港）－W1045

出 所 留萌海上保安部



27年935項 北海道西岸 ー 天売島・焼尻島 トド駆除作業

図に示す区域で、漁具被害防止のための作業船による

トド駆除作業(銃器使用)が実施されている。

期 間 平成28年6月30日まで 日出～日没

備 考 警戒船配備。

海 図 W40B

出 所 留萌海上保安部

