

# 一管区水路通報第47号

平成27年12月11日

第一管区海上保安本部

第936項	北海道南岸	苫小牧港	水路測量(期間延長)
第937項	北海道南岸	釧路港南南東方	夜間救難訓練
第938項	北海道南岸	厚岸港	潜水訓練
第939項	北海道東岸	羅臼港	岸壁補強作業
第940項	北海道北岸	紋別港	潜水調査
第941項	北海道西岸	利尻島	クレーン撤去
第942項	北海道西岸	利尻島	船揚場完成
第943項	北海道西岸	利尻島	灯台灯質変更
第944項	北海道西岸	石狩湾港	灯浮標頭標変形復旧

※水路通報の内容については、インターネット及びFAXで入手出来ます。

インターネットアドレス <http://www1.kaiho.mlit.go.jp/KAN1/tuho/index.html>

FAX番号 0134-27-6190 (ポーリングサービス)

一管区水路通報や水路図誌に関するお問い合わせは下記へどうぞ。

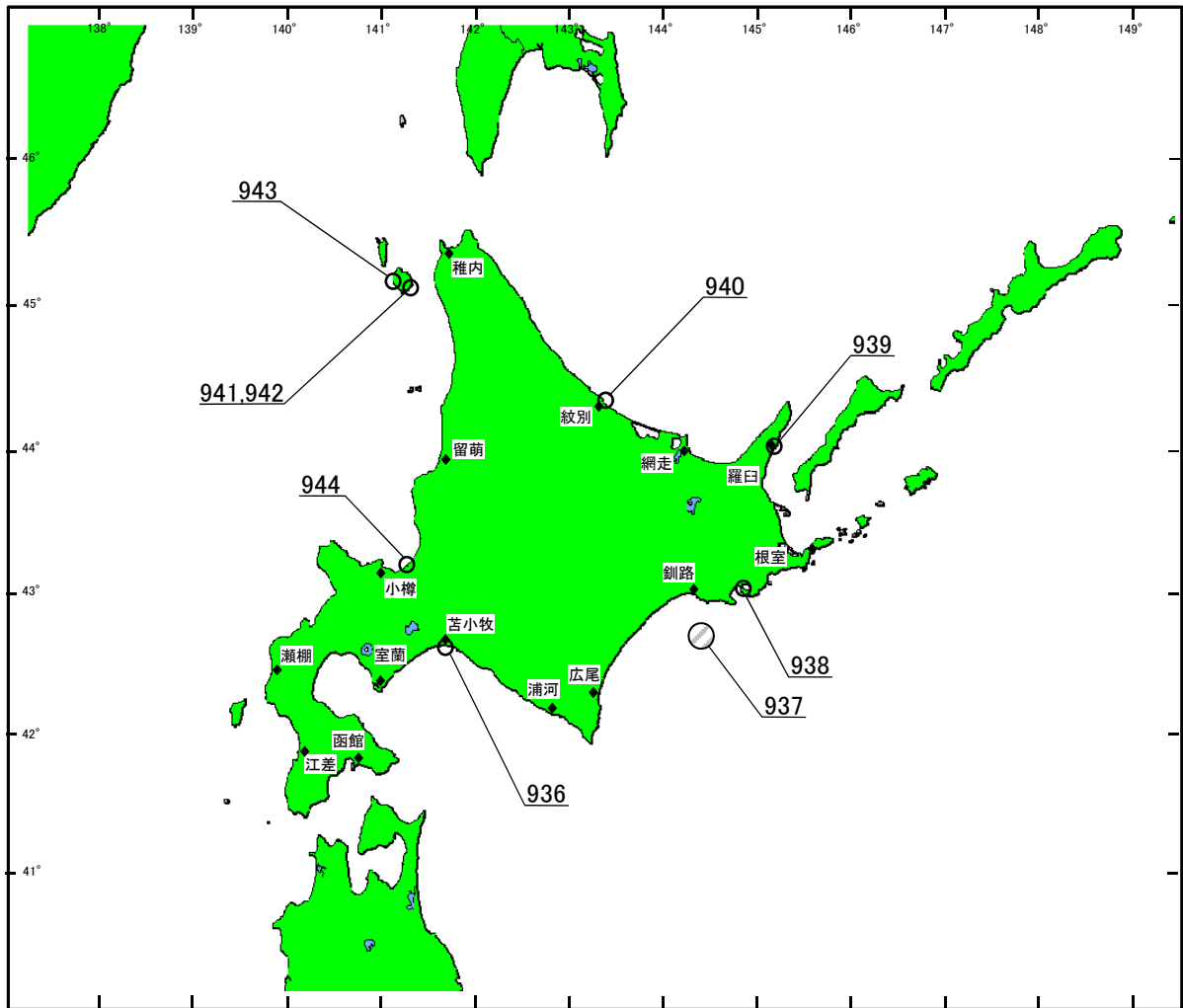
第一管区海上保安本部海洋情報部 監理課 情報係

〒047-8560 小樽市港町5番2号小樽地方合同庁舎(5階)

TEL(0134)27-0118(内線2515) FAX(0134)32-9301

問い合わせ <http://www1.kaiho.mlit.go.jp/KAN1/mailform.html>

# 索引図

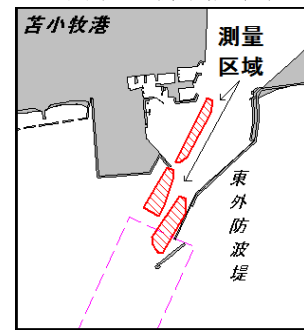


## 事項別索引

訓練・試験関係	-----	937、938
航路標識関係	-----	943、944
港湾施設関係	-----	939、940、941、942
海洋調査関係	-----	936

27年936項 北海道南岸 ー 苫小牧港、第2区及び第3区  
 一管区水路通報27年36号710項削除  
 図に示す区域で、作業船による水路測量が実施される。  
 期 間 平成28年1月18日までのうち5日間 日出～日没  
 備 考 測量中、白紅白の燕尾旗掲揚。  
 海 図 W1033A  
 出 所 第一管区海上保安本部海洋情報部

水路測量（期間延長）



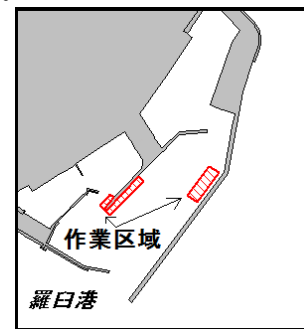
27年937項 北海道南岸 ー 釧路港南南東方 夜間救難訓練  
 下記区域で、巡視船及び航空機2機による夜間救難訓練が実施される。  
 期 日 平成27年12月15日、17日 1540～1730  
 区 域 42-31N 144-40E を中心とする半径15海里の円内区域  
 備 考 航空機による吊上げ訓練及び照明弾投下を伴う。  
 海 図 W1032  
 出 所 釧路航空基地



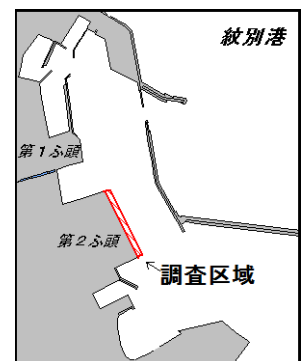
27年938項 北海道南岸 ー 厚岸港 潜水訓練  
 図に示す区域で、潜水訓練が実施される。  
 期 日 平成27年12月21日 0930～1130  
 備 考 訓練中、国際信号旗「A」旗掲揚。  
 海 図 W36（分図「厚岸港」）  
 出 所 釧路海上保安部



27年939項 北海道東岸 ー 羅臼港 岸壁補強作業  
 図に示す区域で、起重機船及び潜水土による岸壁補強作業が実施されている。  
 期 間 平成28年3月25日まで 日出～日没  
 備 考 潜水作業中、国際信号旗「A」旗掲揚。  
 海 図 W1402（羅臼港）  
 出 所 羅臼海上保安署



27年940項 北海道北岸 ー 紋別港 潜水調査  
 一管区水路通報27年43号875項関連  
 下記区域で、潜水土による岸壁の構造物目視調査が実施される。  
 期 間 平成27年12月14日～28日 日出～日没  
 区 域 下記2地点を結ぶ線上付近  
 (1) 44-20-46.2N 143-21-47.3E  
 (2) 44-20-34.1N 143-21-55.9E  
 備 考 潜水作業中、国際信号旗「A」旗掲揚。  
 海 図 W29（紋別港）  
 出 所 紋別海上保安部

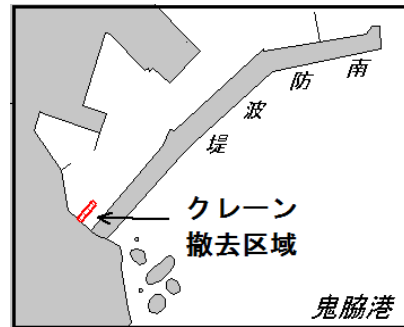


27年941項 北海道西岸 ー 利尻島、鬼脇港  
 図に示す区域のクレーンは撤去された。

- 区 域 下記4地点及び陸岸により囲まれた区域  
 (1) 45-07-57.9N 141-18-29.0E (岸線上)  
 (2) 45-07-58.8N 141-18-30.1E  
 (3) 45-07-58.6N 141-18-30.4E  
 (4) 45-07-57.7N 141-18-29.3E (岸線上)

海 図 W21 (分図「鬼脇港」)  
 出 所 第一管区海上保安本部海洋情報部

クレーン撤去

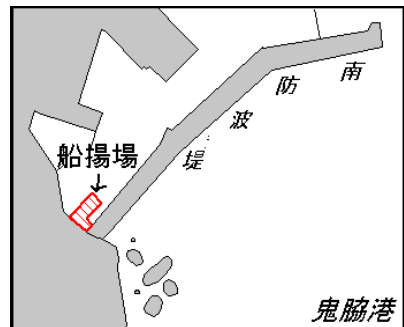


27年942項 北海道西岸 ー 利尻島、鬼脇港  
 下記区域に船揚場が完成している。

- 区 域 下記5地点を順に結ぶ線及び陸岸で囲まれる海域  
 (1) 45-07-58.0N 141-18-28.8E (岸線上)  
 (2) 45-07-59.2N 141-18-30.4E  
 (3) 45-07-58.7N 141-18-31.1E  
 (4) 45-07-57.9N 141-18-30.0E  
 (5) 45-07-57.6N 141-18-30.4E (岸線上)

海 図 W21 (分図「鬼脇港」)  
 出 所 第一管区海上保安本部海洋情報部

船揚場完成



27年943項 北海道西岸 ー 利尻島、杓形港  
 一管区水路通報27年45号915項関連

杓形岬灯台(航路標識番号 0532番)は、下記のとおり灯質及び光達距離が変更された。

- 位 置 45-11-09.8N 141-07-48.1E  
 灯 質 (変更前) 等明暗白光 明3秒暗3秒  
 (変更後) 単閃白光 毎3秒に1閃光  
 光達距離 (変更前) 14海里  
 (変更後) 7海里

海 図 W21 (分図「杓形港」)  
 出 所 第一管区海上保安本部交通部

灯台灯質変更



27年944項 北海道西岸 ー 石狩湾港  
 一管区水路通報27年41号839項削除

変形していた灯浮標の頭標、Xの標示は復旧した。

- 位 置 石狩湾港北防波堤北端工事区域A灯浮標  
 43-13-46N 141-17-20E  
 石狩湾港北防波堤北端工事区域B灯浮標  
 43-13-50N 141-17-21E  
 石狩湾港北防波堤北端工事区域C灯浮標  
 43-13-50N 141-17-25E  
 石狩湾港北防波堤北端工事区域D灯浮標  
 43-13-45N 141-17-23E

海 図 W7  
 出 所 石狩湾港長

灯浮標頭標変形復旧

