

# 一管区水路通報第40号

平成28年10月21日

第一管区海上保安本部

第768項	北海道南岸	函館港南方	魚礁設置作業
第769項	北海道南岸	恵山岬付近	灯台光達距離変更(予告)
第770項	北海道南岸	内浦湾	灯台光達距離変更(予告)
第771項	北海道南岸	室蘭港西北西方	灯台光達距離変更(予告)
第772項	北海道南岸	浦河港西北西方	照射灯廃止(予告)
第773項	北海道南岸	襟裳岬西方	射撃訓練
第774項	北海道南岸	襟裳岬北北東方	水中障害物存在
第775項	北海道南岸	襟裳岬東方	照明弾発射訓練
第776項	北海道南岸	十勝港	防波堤改修作業等
第777項	北海道南岸	釧路港	岸壁復旧作業
第778項	北海道南岸	釧路港付近	灯台光達距離変更
第779項	北海道南岸	厚岸港	岸壁等補修作業
第780項	北海道北岸	紋別港	灯付浮標移設作業
第781項	北海道北岸	紋別港北北東方	射撃訓練
第782項	北海道西岸	礼文島	海底波高計設置
第783項	北海道西岸	羽幌港南西方	掘下げ作業
第784項	北海道西岸	小樽港北北西方	武器発射試験
第785項	北海道西岸	積丹岬南東方	灯台復旧
第786項	北海道西岸	奥尻島	水路測量
第787項	北海道西岸	松前港北北西方	灯台光達距離変更(予告)
第788項			ディファレンシャルGPS局一時業務休止

※水路通報の内容については、インターネット及びFAXで入手出来ます。

インターネットアドレス <http://www1.kaiho.mlit.go.jp/KAN1/tuho/index.html>

FAX番号 0134-27-6190(ポーリングサービス)

一管区水路通報や水路図誌に関するお問い合わせは下記へどうぞ。

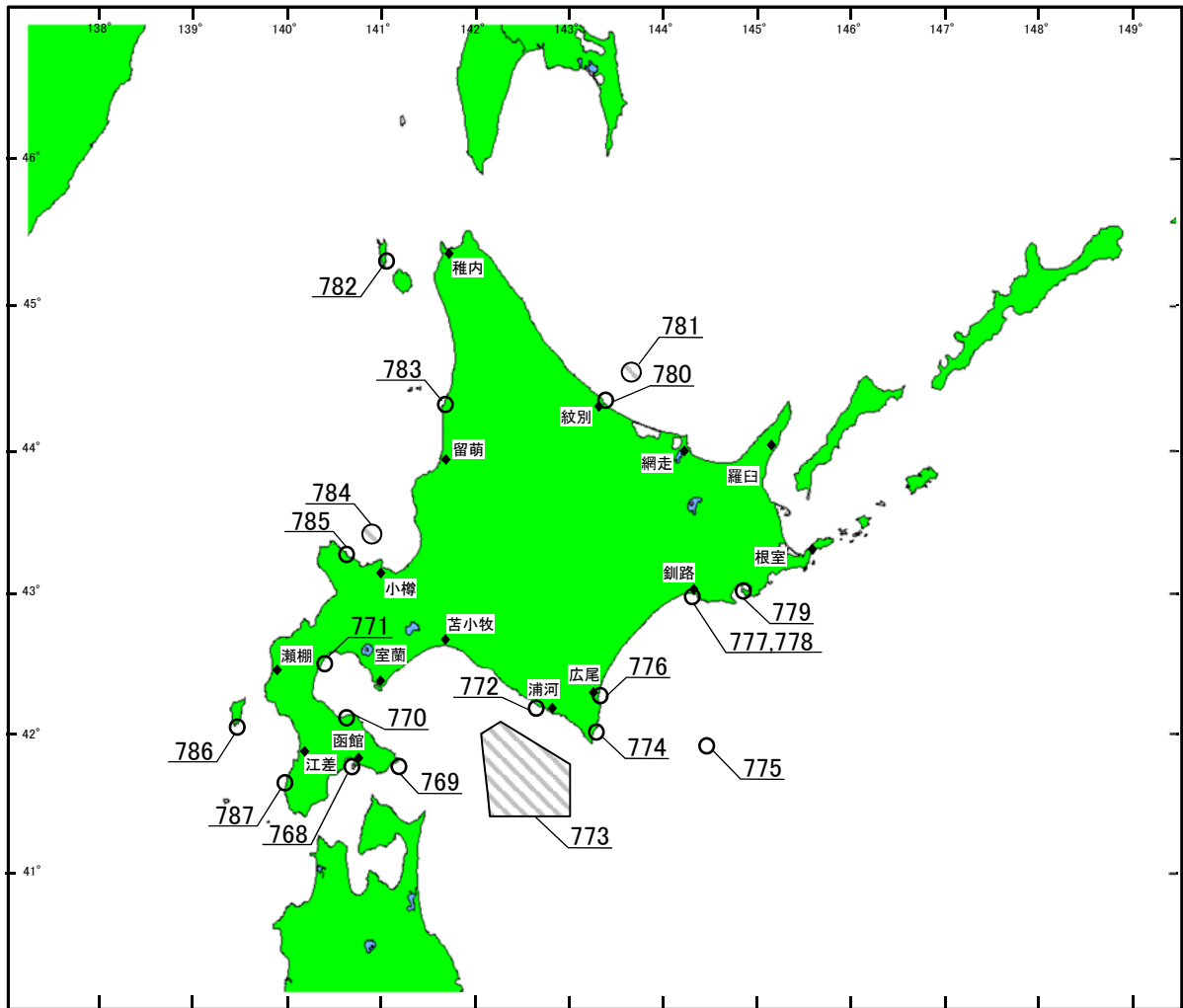
第一管区海上保安本部海洋情報部 監理課 情報係

〒047-8560 小樽市港町5番2号小樽地方合同庁舎(5階)

TEL(0134)27-0118(内線2515) FAX(0134)32-9301

問い合わせ <http://www1.kaiho.mlit.go.jp/KAN1/mailform.html>

# 索引図



## 事項別索引

水深関係	-----	774、780
訓練・試験関係	-----	773、775、781、784
航路標識関係	-----	769、770、771、772、778、785、 787、788
港湾施設関係	-----	776、777、779、783
海洋調査関係	-----	782、786
漁業関係	-----	768

28年768項 北海道南岸 - 函館港南方、住吉漁港付近 魚礁設置作業

下記区域で、起重機船及び潜水土による魚礁設置作業が実施されている。

期 間 平成28年10月19日～平成29年2月28日 日出～日没

区 域 下記4地点を結ぶ線により囲まれる区域

(1) 41-45-17.5N 140-43-27.0E

(2) 41-45-18.6N 140-43-24.3E

(3) 41-45-21.5N 140-43-25.8E

(4) 41-45-20.0N 140-43-28.9E

備 考 潜水作業中、国際信号旗「A」旗掲揚  
警戒船配備

海 図 W6

出 所 函館海上保安部



28年769項 北海道南岸 - 恵山岬付近 灯台光達距離変更（予告）

恵山港南防波堤灯台は、下記のとおり光達距離が変更される。

変更予定日 平成28年10月26日

位 置 41-47.6N 141-10.3E

光達距離 (変更前) 2海里

(変更後) 5海里

海 図 W1159

参照書誌 411 0038.5番

出 所 第一管区海上保安本部交通部



28年770項 北海道南岸 - 内浦湾、森港東北東方 灯台光達距離変更（予告）

掛洞港北防波堤灯台は、下記のとおり光達距離が変更される。

変更予定日 平成28年10月25日

位 置 42-07.6N 140-38.7E

光達距離 (変更前) 2海里

(変更後) 5海里

海 図 W17

参照書誌 411 0047.5番

出 所 第一管区海上保安本部交通部



28年771項 北海道南岸 - 室蘭港西北西方 灯台光達距離変更（予告）

長万部港東防波堤灯台は、下記のとおり光達距離が変更される。

変更予定日 平成28年10月25日

位 置 42-31.7N 140-24.1E

光達距離 (変更前) 3海里

(変更後) 5海里

海 図 W17

参照書誌 411 0049.7番

出 所 第一管区海上保安本部交通部



28年772項 北海道南岸 - 浦河港西北西方  
 荻伏港南防波堤南西方照射灯は、廃止される。  
 廃止予定日 平成28年11月10日  
 位置 42-12.0N 142-39.5E  
 海図 W1030 - JP1030  
 参照書誌 411 0110番  
 出所 第一管区海上保安本部交通部

照射灯廃止（予告）



28年773項 北海道南岸 - 襟裳岬西方 射撃訓練  
 下記区域で、航空機による空対空射撃訓練が実施される。  
 期間 平成28年11月1日～30日(土、日曜日及び祝日を除く)  
 0800～1700  
 区域 下記5地点を結ぶ線により囲まれる区域  
 (1) 41-43-09N 142-59-46E  
 (2) 41-20-10N 142-59-46E  
 (3) 41-20-10N 142-07-47E  
 (4) 41-59-09N 142-03-47E  
 (5) 42-04-09N 142-16-46E  
 海図 W1030 - JP1030  
 出所 防衛省



28年774項 北海道南岸 - 襟裳岬北北東方、庶野漁港 水中障害物存在  
 下記位置に、水中障害物が存在する。  
 位置 下記2地点付近  
 (1) 42-02.5N 143-17.9E 比高 約1.4m  
 (2) 42-02.5N 143-17.8E 比高 約0.6m  
 海図 W1031  
 出所 浦河海上保安署



28年775項 北海道南岸 - 襟裳岬東方 照明弾発射訓練  
 下記区域で、巡視船による照明弾発射訓練が実施される。  
 期間 平成28年10月26日 1830～1900  
 区域 41-49N 144-34E  
 を中心とする半径500mの円内  
 備考 訓練中、紅色閃光灯点灯  
 海図 W1032 - JP1032  
 出所 釧路海上保安部



28年776項 北海道南岸 - 十勝港 防波堤改修作業等

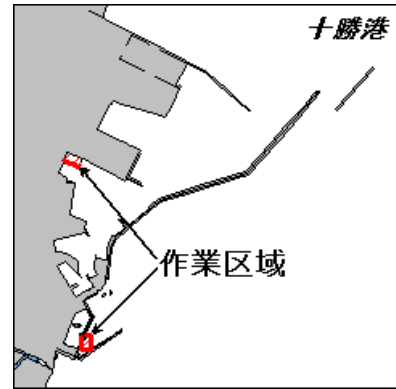
下記区域で、作業船及び潜水士による防波堤改修作業及び岸壁改修作業が実施される。

- 期 間 平成28年10月24日～平成29年3月24日 日出～日没
- 区 域 1 下記3地点を結ぶ線及び海岸線により囲まれる区域  
 (1) 42-17-47.5N 143-19-19.3E (岸線上)  
 (2) 42-17-47.1N 143-19-19.1E  
 (3) 42-17-49.0N 143-19-13.7E (岸線上)
- 2 下記経緯度線及び海岸線により囲まれる区域  
 (4) 42-16-55.0N (6) 143-19-20.0E  
 (5) 42-16-59.0N (7) 143-19-24.0E

備 考 潜水作業中、国際信号旗「A」旗掲揚

海 図 W35

出 所 広尾海上保安署



28年777項 北海道南岸 - 釧路港、東区、第2区 岸壁復旧作業

下記位置で、起重機船及び潜水士による岸壁復旧作業が実施される。

- 期 間 平成28年10月25日～平成29年2月27日 日出～日没
- 位 置 下記2地点を結ぶ線上付近  
 (1) 42-59-08.7N 144-22-10.0E  
 (2) 42-59-11.5N 144-22-11.2E

備 考 作業区域は、赤旗及び白色灯付浮標で標示  
 汚濁防止膜展張  
 潜水作業中、国際信号旗「A」旗掲揚

海 図 W31-JP31

出 所 釧路港長



28年778項 北海道南岸 - 釧路港付近 灯台光達距離変更

千代ノ浦港南防波堤灯台は、下記のとおり光達距離が変更された。

- 位 置 42-58.0N 144-23.2E
- 光達距離 (変更前) 3海里  
 (変更後) 5海里

海 図 W31-JP31

参照書誌 411 0138.4番

出 所 第一管区海上保安本部交通部



28年779項 北海道南岸 - 厚岸港 岸壁等補修作業

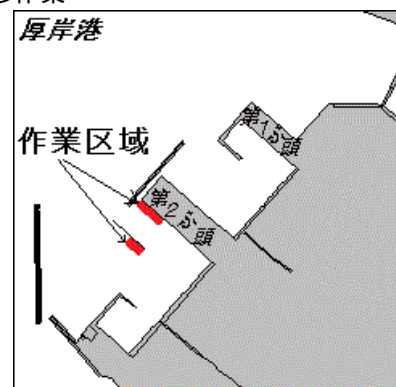
下記区域で、作業船及び潜水士による岸壁及び波除堤の補修作業が実施されている。

- 期 間 平成28年10月19日～平成29年1月31日 日出～日没
- 区 域 1 下記2地点を結ぶ線上付近  
 (1) 43-02-24.3N 144-50-17.7E  
 (2) 43-02-27.8N 144-50-12.3E
- 2 下記2地点を結ぶ線上付近  
 (3) 43-02-19.7N 144-50-13.3E  
 (4) 43-02-21.2N 144-50-10.9E

備 考 潜水作業中、国際信号旗「A」旗掲揚

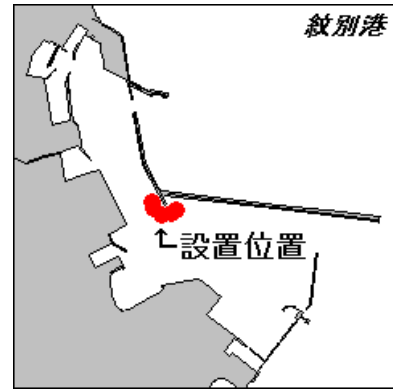
海 図 W36 (分図「厚岸港」)

出 所 釧路海上保安部



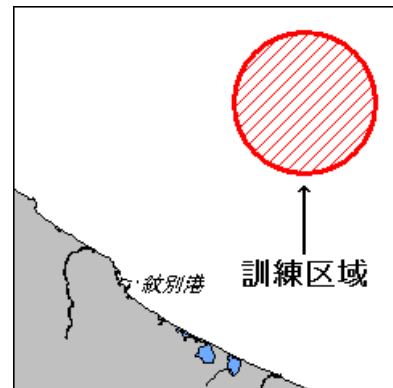
28年780項 北海道北岸 - 紋別港 灯付浮標移設作業

下記位置で、作業船による浮標移設作業が実施される。  
 期 間 平成28年10月25日～11月10日 日出～日没  
 位 置 下記5地点付近  
 (1) 44-20-36.9N 143-22-11.4E  
 (2) 44-20-36.3N 143-22-09.8E  
 (3) 44-20-36.1N 143-22-06.8E  
 (4) 44-20-37.3N 143-22-04.3E  
 (5) 44-20-38.9N 143-22-03.5E  
 備 考 浅所を示す浮標(黄色灯付)を設置  
 海 図 W 2 9 (紋別港)  
 出 所 紋別海上保安部



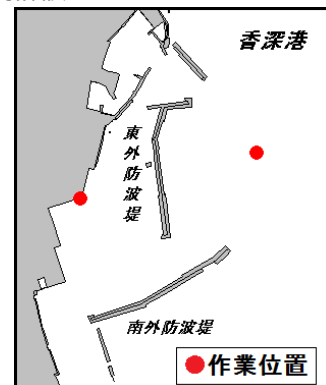
28年781項 北海道北岸 - 紋別港北東方 射撃訓練

下記区域で、巡視船による射撃訓練が実施される。  
 期 間 平成28年11月4日(予備日 11月7日) 0900～1700  
 区 域 44-33N 143-40E  
 を中心とする半径5海里の円内  
 備 考 訓練中、国際信号旗「NE4」旗掲揚  
 海 図 W 1 0 3 9  
 出 所 紋別海上保安部



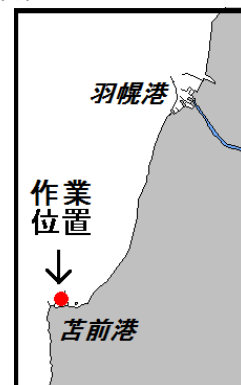
28年782項 北海道西岸 - 礼文島、香深港 海底波高計設置

下記位置に、海底波高計が設置されている。  
 期 間 平成28年10月20日～12月28日  
 位 置 下記2地点付近  
 (1) 45-17-44.4N 141-02-47.6E  
 (2) 45-17-58.4N 141-03-20.8E  
 備 考 波高計の位置は赤白旗及び灯付橙色浮標(レーダー反射器付)で標示  
 波高計の設置及び撤去作業時に、潜水土による潜水作業が行われる  
 潜水作業中、国際信号旗「A」旗掲揚  
 海 図 W 1 0 4 3 (分図「香深港」)  
 出 所 稚内海上保安部



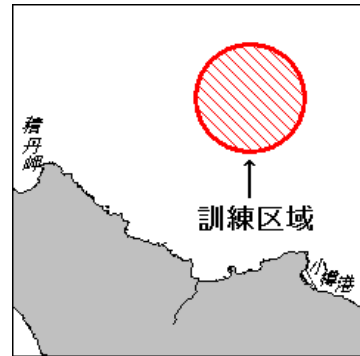
28年783項 北海道西岸 - 羽幌港南西方、苫前港 掘下げ作業

下記位置で、スパッド台船による掘下げ作業が実施されている。  
 期 間 平成28年10月13日～平成29年3月21日 日出～日没  
 位 置 44-19.0N 141-39.2E 付近  
 備 考 作業区域は浮標で標示  
 海 図 W 1 0 4 5  
 出 所 留萌海上保安部



28年784項 北海道西岸 - 小樽港北北西方 武器発射試験

下記区域で、巡視船による武器発射試験が実施される。  
 期 間 平成28年11月7日～11日（予備日を含む）0800～1700  
 区 域 43-28-18N 140-54-00E を中心とする半径5海里の円内  
 備 考 試験中、国際信号旗「NE4」旗掲揚  
 海 図 W28 - JP28  
 出 所 第一管区海上保安本部船舶技術部



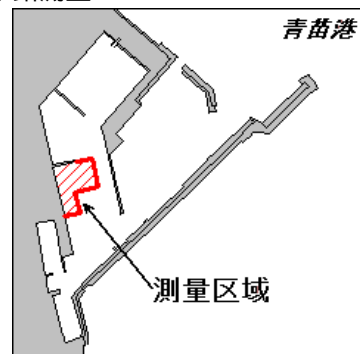
28年785項 北海道西岸 - 積丹岬南東方 灯台復旧

一管区水路通報27年44号898項削除  
 美国港外防波堤灯台は、高さを変更のうえ移設された。  
 位 置 (移設前) 43-18-02N 140-36-26E  
 (移設後) 43-18-02N 140-36-27E  
 高 さ (移設前) 平均水面上から灯火まで13メートル  
 (移設後) 平均水面上から灯火まで16メートル  
 備 考 仮設標識灯は撤去  
 海 図 W28 - JP28  
 参照書誌 411 0587番  
 出 所 第一管区海上保安本部交通部



28年786項 北海道西岸 - 奥尻島、青苗港 水路測量

下記区域で、作業船による水路測量が実施される。  
 期 間 平成28年10月24日～11月30日のうち2日間  
 区 域 下記6地点を結ぶ線及び海岸線により囲まれる区域  
 (1) 42-03-34.6N 139-27-05.5E (岸線上)  
 (2) 42-03-34.9N 139-27-07.2E  
 (3) 42-03-32.6N 139-27-07.9E  
 (4) 42-03-32.2N 139-27-05.4E  
 (5) 42-03-30.5N 139-27-05.9E  
 (6) 42-03-30.2N 139-27-04.2E (岸線上)  
 備 考 測量中、白紅白の燕尾旗掲揚  
 海 図 W32 (分図「青苗港」)  
 出 所 第一管区海上保安本部公示(平成28年10月18日)



28年787項 北海道西岸 - 松前港北北西方 灯台光達距離変更（予告）

原口港第二西防波堤灯台は、下記のとおり光達距離が変更される。  
 変更予定日 平成28年10月24日  
 位 置 41-36.3N 139-59.0E  
 光達距離 (変更前) 4海里  
 (変更後) 5海里  
 海 図 W10 - JP10  
 参照書誌 411 0632番  
 出 所 第一管区海上保安本部交通部



28年788項 ディファレンシャルGPS局一時業務休止

松前ディファレンシャルGPS局は、一時業務が休止される。  
 期 間 平成28年10月25日 1300～1500  
 参照書誌 411 9405番  
 出 所 第一管区海上保安本部交通部