

一管区水路通報第34号

平成29年9月1日

第一管区海上保安本部

第590項	北海道南岸	葛登支岬南西方	水路測量
第591項	北海道南岸	恵山岬南西方	水路測量
第592項	北海道南岸	恵山岬東南東方	射撃訓練
第593項	北海道南岸	恵山岬北北東方	射撃訓練
第594項	北海道南岸	室蘭港	航泊禁止
第595項	北海道南岸	浦河港南南西方	射撃訓練
第596項	北海道南岸	釧路港南西方	魚礁設置作業
第597項	北海道南岸	釧路港	潜水訓練
第598項	北海道南岸	釧路港付近	漁具設置
第599項	北海道南岸	襟裳岬東方～納沙布岬南方	海洋調査等
第600項	北海道南岸	釧路港南方～落石岬南方	海洋調査等
第601項	北海道南岸	花咲港	防災訓練
第602項	北海道北岸	紋別港	水路測量
第603項	北海道西岸	利尻島南西方～雄冬岬北西方	海洋調査等
第604項	北海道西岸	小樽港東方	ヨットレース
第605項	北海道南岸	室蘭港	標識灯一時消灯(期間延長)

※水路通報の内容については、インターネット及びFAXで入手できます。

インターネットアドレス <http://www1.kaiho.mlit.go.jp/KAN1/tuho/index.html>

FAX 0134-27-6190 (ポーリングサービス)

一管区水路通報や水路図誌に関するお問い合わせは下記へどうぞ。

第一管区海上保安本部海洋情報部 監理課 情報係

〒047-8560 小樽市港町5番2号小樽地方合同庁舎(5階)

TEL (0134)27-0118(内線2515) FAX (0134)32-9301

インターネットアドレス <http://www1.kaiho.mlit.go.jp/KAN1/mailform.html>

29年590項 北海道南岸 - 葛登支岬南西方 水路測量

一管区水路通報29年28号443項関連

下記位置で、作業船による水路測量が実施される。

期 間 平成29年9月4日～22日のうち4日間 日出～日没

位 置 41-41.6N 140-33.9E 付近

備 考 測量中、白紅白の燕尾旗掲揚

海 図 W 9

出 所 第一管区海上保安本部公示(平成29年8月31日)



29年591項 北海道南岸 - 恵山岬南西方 水路測量

下記位置で、作業船による水路測量が実施される。

期 間 平成29年9月10日～20日のうち2日間 日出～日没

位 置 41-43.9N 141-03.2E 付近

備 考 測量中、白紅白の燕尾旗掲揚

海 図 W 1 1 5 9

出 所 第一管区海上保安本部公示(平成29年8月31日)



29年592項 北海道南岸 - 恵山岬東南東方 射撃訓練

下記区域で、巡視船艇による射撃訓練が実施される。

期 間 平成29年9月27日(予備日 9月28日) 1000～1700

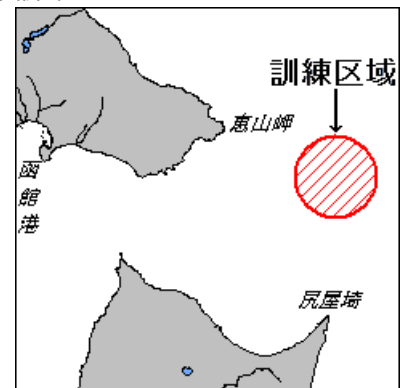
区 域 41-43.0N 141-29.4E

を 中 心 と す る 半 径 5 海 里 の 円 内

備 考 訓練中、国際信号旗「NE4」旗掲揚
警戒船配備

海 図 W 1 0 - J P 1 0

出 所 函館海上保安部



29年593項 北海道南岸 - 恵山岬北北東方 射撃訓練

下記区域で、巡視船による射撃訓練が実施される。

期 間 平成29年9月11日、12日 1030～1200

区 域 42-08.5N 141-18.0E

を 中 心 と す る 半 径 5 海 里 の 円 内

備 考 訓練中、国際信号旗「NE4」旗掲揚

海 図 W 1 0 3 0 - J P 1 0 3 0

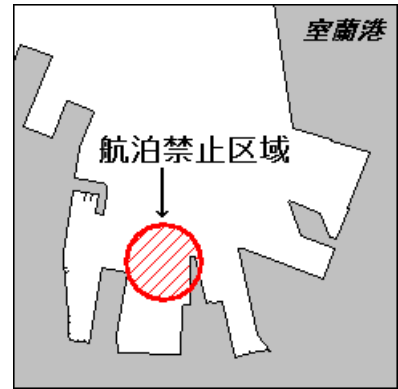
出 所 室蘭海上保安部



29年594項 北海道南岸 - 室蘭港、第1区 航泊禁止

下記区域で、花火大会の実施に伴い、一般船舶の航泊が禁止される。

期 間 平成29年9月2日(予備日 9月3日)
1830~2010(花火打上終了まで)
区 域 42-19-39.1N 140-58-30.3E
を中心とする半径180mの円内
備 考 区域北端に黄色標識灯(4秒1閃)を設置
警戒船配備
海 図 W16-JP16
出 所 室蘭港長公示第2号(平成29年8月28日)



29年595項 北海道南岸 - 浦河港南南西方 射撃訓練

下記区域で、巡視艇による射撃訓練が実施される。

期 間 平成29年9月13日(予備日 9月14日) 0900~1700
区 域 41-53.0N 142-40.0E
を中心とする半径5海里の円内
備 考 訓練中、国際信号旗「NE4」旗掲揚
海 図 W1030-JP1030
出 所 室蘭海上保安部



29年596項 北海道南岸 - 釧路港南西方 魚礁設置作業

下記区域で、起重機船による魚礁設置作業が実施されている。

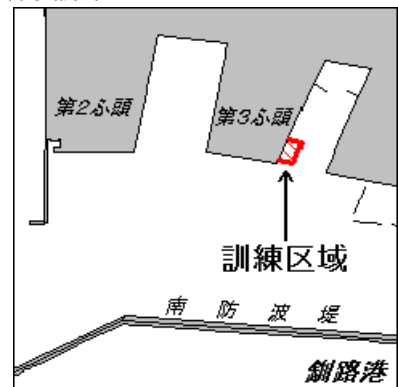
期 間 平成29年9月1日~30日 日出~日没
区 域 下記2地点を結ぶ線上付近
(1) 42-53.3N 144-11.0E
(2) 42-53.0N 144-09.9E
備 考 作業位置は旗付浮標4基で標示
円盤型魚礁(高さ 0.7m)268基を平積み
海 図 W1032-JP1032
出 所 釧路海上保安部



29年597項 北海道南岸 - 釧路港、西区第2区 潜水訓練

下記区域で、潜水訓練が実施される。

期 間 平成29年9月12日、17日 0930~1200
区 域 下記4地点を結ぶ線及び海岸線により囲まれる区域
(1) 42-59-51.7N 144-19-36.9E (岸線上)
(2) 42-59-51.1N 144-19-39.2E
(3) 42-59-48.1N 144-19-37.4E
(4) 42-59-48.8N 144-19-35.0E (岸線上)
備 考 訓練中、国際信号旗「A」旗掲揚
海 図 W31-JP31
出 所 釧路港長



29年598項 北海道南岸 - 釧路港付近 漁具設置

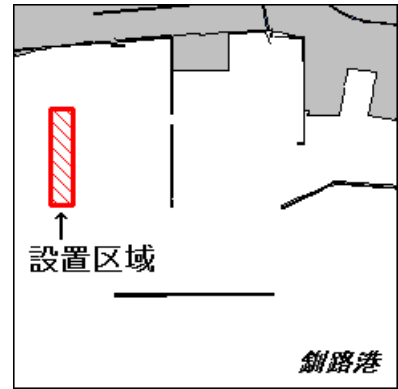
下記区域に、漁具(さけ定置網)が設置されている。

期 間 平成29年9月1日～10月31日

区 域 下記経緯度線により囲まれる区域
 (1) 42-59-19N (3) 144-16-53E
 (2) 42-59-52N (4) 144-17-04E

海 図 W31 - JP31

出 所 釧路海上保安部



29年599項 北海道南岸 - 襟裳岬東方～納沙布岬南方 海洋調査等

下記区域で、調査船「北辰丸(255t)」による海洋調査及び水産資源調査が実施されている。

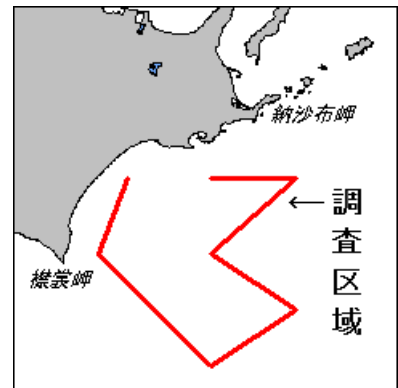
期 間 平成29年8月29日～9月7日

区 域 下記7地点を結ぶ線上付近
 (1) 42-40N 144-00E
 (2) 42-00N 143-40E
 (3) 41-00N 145-00E
 (4) 41-30N 146-00E
 (5) 42-00N 145-00E
 (6) 42-40N 146-00E
 (7) 42-40N 145-00E

備 考 停船して観測機器を垂下する

海 図 W3

出 所 釧路水産試験場



29年600項 北海道南岸 - 釧路港南方～落石岬南方 海洋調査等

下記区域で、調査船「北光丸(902t)」による海洋調査及び水産資源調査が実施される。

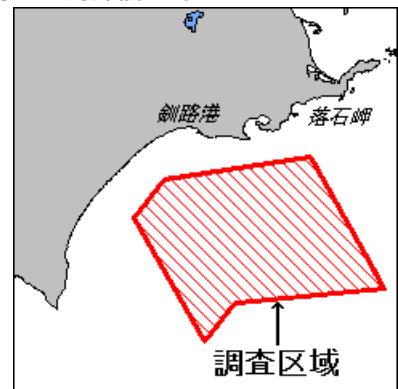
期 間 平成29年9月19日～28日

区 域 下記6地点を結ぶ線により囲まれる区域
 (1) 42-28.0N 143-51.5E
 (2) 42-41.8N 144-06.0E
 (3) 42-50.0N 145-16.0E
 (4) 42-03.2N 145-50.9E
 (5) 41-57.8N 144-40.1E
 (6) 41-44.4N 144-25.4E

備 考 停船して観測機器を垂下する

海 図 W1032 - JP1032 - W34

出 所 水産工学研究所



29年601項 北海道南岸 - 花咲港 防災訓練

下記区域で、船艇及び航空機による防災訓練が実施される。

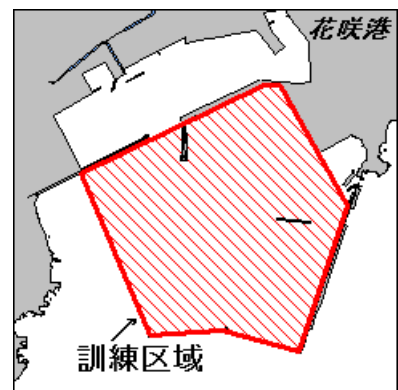
期 間 平成29年9月5日 0900～1700

区 域 下記7地点を結ぶ線及び海岸線により囲まれる区域
 (陸域を除く)

- (1) 43-16-40N 145-34-04E (岸線上)
- (2) 43-16-09N 145-34-22E (岸線上)
- (3) 43-16-10N 145-34-41E (岸線上)
- (4) 43-16-06N 145-35-01E (岸線上)
- (5) 43-16-34N 145-35-14E (岸線上)
- (6) 43-16-57N 145-34-56E (岸線上)
- (7) 43-16-57N 145-34-52E (岸線上)

海 図 W24 (花咲港)

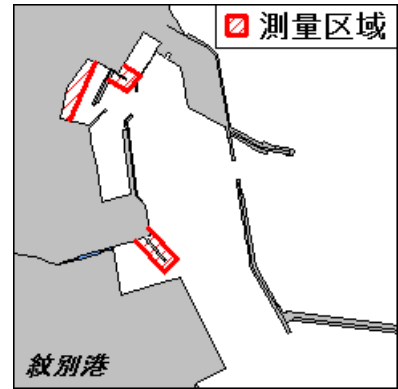
出 所 根室海上保安部



29年602項 北海道北岸 - 紋別港 水路測量

下記区域で、作業船による水路測量が実施される。

- 期 間 平成29年9月11日～12月27日のうち2日間 日出～日没
- 区 域 1 下記4地点を結ぶ線及び海岸線により囲まれる区域
 (1) 44-21-14.5N 143-21-36.5E (岸線上)
 (2) 44-21-13.3N 143-21-39.6E
 (3) 44-21-11.1N 143-21-37.3E
 (4) 44-21-12.5N 143-21-33.7E (岸線上)
- 2 下記2地点を結ぶ線及び海岸線により囲まれる区域
 (5) 44-21-14.8N 143-21-31.1E (岸線上)
 (6) 44-21-07.1N 143-21-26.4E (岸線上)
- 3 下記4地点を結ぶ線及び海岸線により囲まれる区域
 (7) 44-20-52.8N 143-21-41.2E (岸線上)
 (8) 44-20-48.5N 143-21-46.4E
 (9) 44-20-46.9N 143-21-44.2E
 (10) 44-20-51.1N 143-21-38.6E (岸線上)

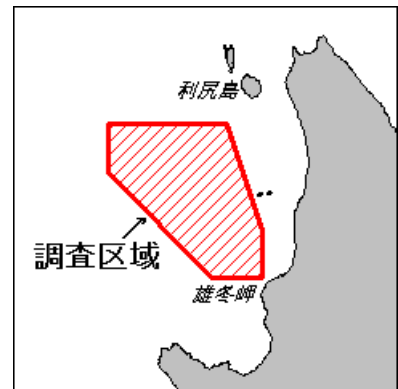


- 備 考 測量中、白紅白の燕尾旗掲揚
- 海 図 W 2 9 (分図「紋別港」)
- 出 所 第一管区海上保安本部公示(平成29年8月17日)

29年603項 北海道西岸 - 利尻島南西方～雄冬岬北西方 海洋調査等

下記区域で、調査船「北洋丸(237t)」による海洋調査及び水産資源調査が実施される。

- 期 間 平成29年9月5日～15日
- 区 域 下記6地点を結ぶ線により囲まれる区域
 (1) 44-55N 141-00E
 (2) 44-10N 141-20E
 (3) 43-50N 141-20E
 (4) 43-50N 140-50E
 (5) 44-35N 139-50E
 (6) 44-55N 139-50E

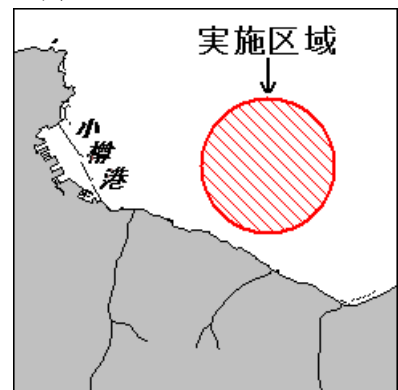


- 備 考 停船して観測機器を垂下する
- 海 図 W 4 1
- 出 所 稚内水産試験場

29年604項 北海道西岸 - 小樽港東方 ヨットレース

下記区域で、ヨットレースが実施される。

- 期 間 平成29年9月17日 0900～1400
- 区 域 43-11-45N 141-07-09E
 を中心とする半径1.5海里の円内
- 備 考 セーリングクルーザー5艇参加
 区域内に橙色三角錐浮標設置



- 海 図 W 2 8 - J P 2 8
- 出 所 小樽海上保安部

29年605項 北海道南岸 - 室蘭港 標識灯一時消灯(期間延長)

一管区水路通報29年22号314項関連

下記位置の赤色標識灯が一時消灯している。

期 間 平成29年6月15日～9月17日

位 置 42-19-40N 140-58-36E 付近

海 図 W16 - JP16

出 所 室蘭海上保安部

