

# 一管区水路通報第43号

平成29年11月2日

第一管区海上保安本部

第757項	北海道南岸	函館港	小型船舶操縦訓練
第758項	北海道南岸	室蘭港	潜水訓練
第759項	北海道南岸	室蘭港	岸壁点検作業
第760項	北海道南岸	室蘭港	岸壁の名称の現状について
第761項	北海道南岸		
	～本州北西岸	室蘭港～入道埼西方	えい航作業(期間変更)
第762項	北海道南方及び南西方		海洋調査
第763項	北海道南岸	釧路港	掘下げ作業
第764項	北海道南岸	釧路港	潜水訓練
第765項	北海道西岸	礼文島	魚礁設置作業
第766項	北海道西岸	瀬棚港	防災訓練

※水路通報の内容については、インターネット及びFAXで入手できます。

インターネットアドレス <http://www1.kaiho.mlit.go.jp/KAN1/tuho/index.html>

FAX 0134-27-6190 (ポーリングサービス)

一管区水路通報や水路図誌に関するお問い合わせは下記へどうぞ。

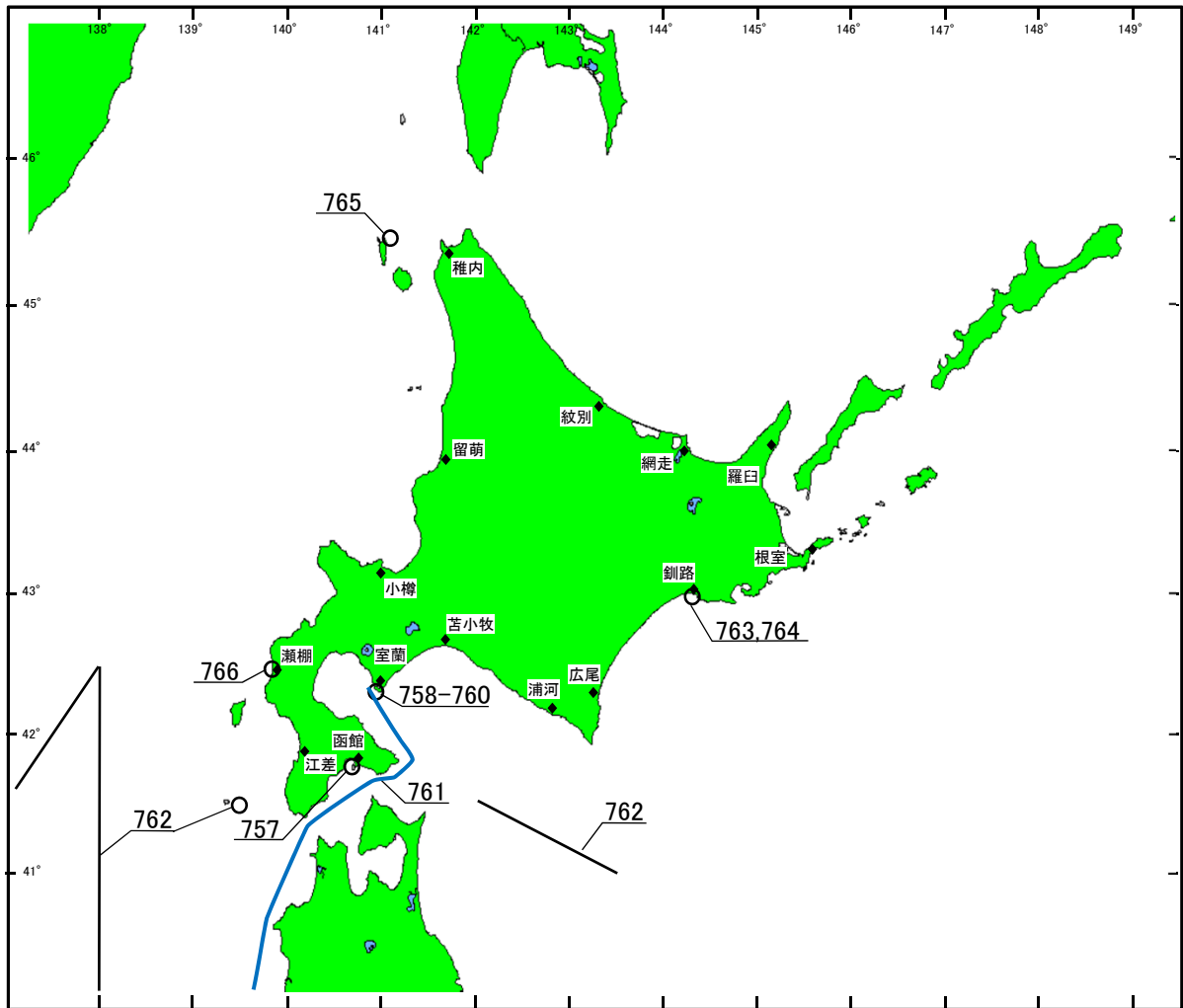
第一管区海上保安本部海洋情報部 監理課 情報係

〒047-8560 小樽市港町5番2号小樽地方合同庁舎(5階)

TEL (0134)27-0118(内線2515) FAX (0134)32-9301

インターネットアドレス <http://www1.kaiho.mlit.go.jp/KAN1/mailform.html>

# 索引図



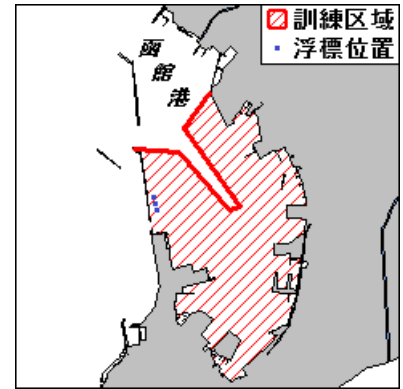
## 事項別索引

訓練・試験関係	-----	757、758、764、766
港湾施設関係	-----	759、760、763
海洋調査関係	-----	762
曳航関係	-----	761
漁業関係	-----	765

29年757項 北海道南岸 - 函館港、第1区～第4区

小型船舶操縦訓練

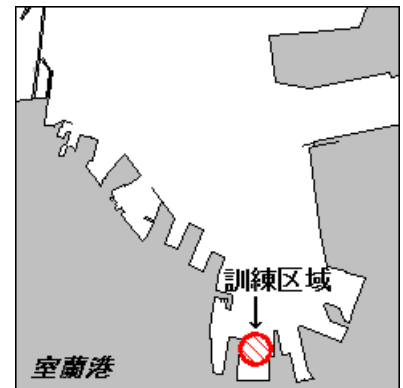
図に示す区域で、小型船舶操縦訓練が実施される。  
期 間 平成29年11月17日～22日 0900～1600  
備 考 訓練中、浮標3基設置  
海 図 W 6  
出 所 函館港長



29年758項 北海道南岸 - 室蘭港、第1区

潜水訓練

下記区域で、潜水訓練が実施される。  
期 間 平成29年11月8日、9日 0900～1700  
区 域 42-19-34N 140-58-28E  
を中心とする半径140mの円内  
備 考 訓練中、国際信号旗「A」旗掲揚  
海 図 W 1 6 - J P 1 6  
出 所 室蘭港長



29年759項 北海道南岸 - 室蘭港、第3区

岸壁点検作業

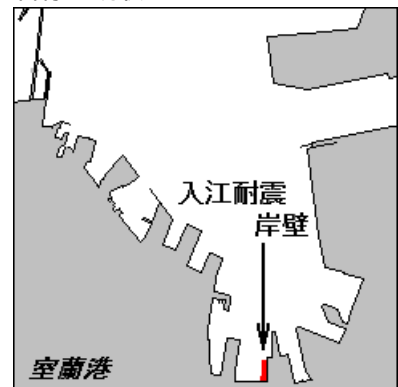
下記区域で、作業船及び潜水士による岸壁点検作業が実施されている。  
期 間 平成29年10月30日～11月17日（予備日 11月18日～29日）  
日出～日没  
区 域 下記2地点を結ぶ線上付近  
(1) 42-20-49.3N 140-56-47.1E（岸線上）  
(2) 42-20-47.7N 140-56-30.3E（岸線上）  
備 考 潜水作業中、国際信号旗「A」旗掲揚  
海 図 W 1 6 - J P 1 6  
出 所 室蘭港長



29年760項 北海道南岸 - 室蘭港、第1区

岸壁の名称の現状について

岸壁の名称の現状は下記のとおりである。  
名 称 入江耐震岸壁  
位 置 42-19.5N 140-58.6E  
海 図 W 1 6 - J P 1 6  
出 所 第一管区海上保安本部海洋情報部



29年761項 北海道南岸～本州北西岸 - 室蘭港～入道埼西方 えい航作業  
 下記区域で、えい船「古鷹丸(272t)」による台船「天佑(8484t)」のえい航作業が実施されている。

期 間 平成29年11月2日～3日  
 区 域 室蘭港～入道埼沖  
 下記4地点間  
 (1) 42-19.5N 140-58.6E 室蘭港 入江耐震岸壁 11月2日 0600  
 (2) 42-21N 140-54E 室蘭港沖 11月2日 0700  
 (3) 41-16N 140-11E 龍飛埼沖 11月3日 0020  
 (4) 39-49N 139-29E 入道埼沖 11月3日 1130

備 考 コンテナクレーンのえい航作業  
 えい航長 最大600m (室蘭港内は約290m)  
 えい航速力 約5ノット  
 天候等により、予定が変更される場合がある  
 室蘭港内えい航中、警戒船配備

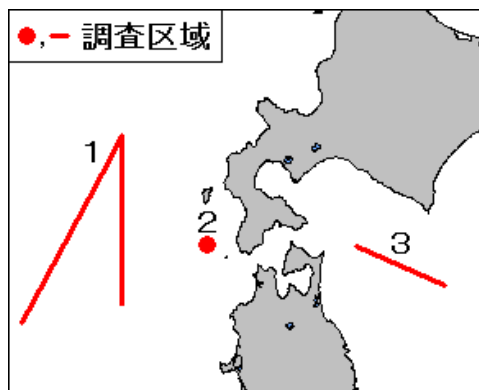
海 図 W16 - JP16 - W43 - W144  
 出 所 室蘭港長



29年762項 北海道南方及び南西方 - 海洋調査

下記区域で、調査船「啓風丸(1,483t)」による海洋調査が実施される。

期 間 1 平成29年11月11日～15日  
 及び 下記3地点を結ぶ線上付近  
 区 域 (1) 40-50N 138-00E  
 (2) 42-50N 138-00E  
 (3) 40-30N 136-20E  
 2 平成29年12月1日  
 下記地点付近  
 (4) 41-30N 139-30E  
 3 平成29年12月3日  
 下記2地点を結ぶ線上付近  
 (5) 41-30N 142-00E  
 (6) 41-00N 143-30E



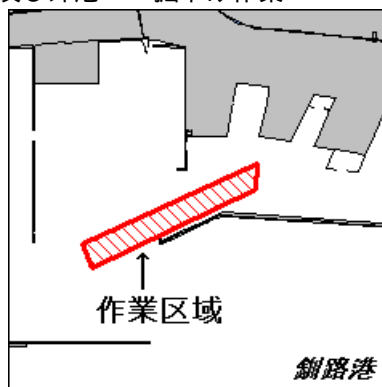
備 考 停船して観測機器を垂下する  
 海 図 W1070 - W1154  
 出 所 気象庁地球環境・海洋部

29年763項 北海道南岸 - 釧路港、西区第2区及び外港 掘下げ作業

下記区域で、スパッド式浚渫船による掘下げ作業が実施される。

期 間 平成29年11月6日～平成30年3月28日 0400～2000  
 区 域 下記4地点を結ぶ線により囲まれる区域  
 (1) 42-59-42N 144-19-21E  
 (2) 42-59-34N 144-19-20E  
 (3) 42-59-11N 144-18-14E  
 (4) 42-59-18N 144-18-10E

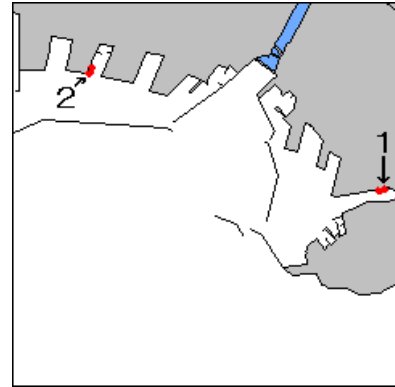
備 考 警戒船配備  
 海 図 W31 - JP31  
 出 所 釧路港長



29年764項 北海道南岸 - 釧路港、東区第1区及び西区第2区 潜水訓練

下記区域で、潜水訓練が実施される。

- 期 間 1 平成29年11月16日、17日、24日 0930～1200  
 及 び 下記4地点を結ぶ線及び海岸線により囲まれる区域  
 区 域 (1) 42-58-54.5N 144-22-46.8E (岸線上)  
 (2) 42-58-52.9N 144-22-47.1E  
 (3) 42-58-52.1N 144-22-42.3E  
 (4) 42-58-53.7N 144-22-42.0E (岸線上)
- 2 平成29年11月22日 0930～1200  
 11月27日 1330～1530  
 下記4地点を結ぶ線及び海岸線により囲まれる区域  
 (5) 42-59-51.7N 144-19-36.8E (岸線上)  
 (6) 42-59-51.4N 144-19-39.0E  
 (7) 42-59-47.9N 144-19-37.0E  
 (8) 42-59-48.3N 144-19-34.7E (岸線上)



備 考 訓練中、国際信号旗「A」旗掲揚  
 海 図 W31-JP31  
 出 所 釧路港長

29年765項 北海道西岸 - 礼文島、金田ノ岬南東方 魚礁設置作業

下記位置で、起重機船による魚礁設置作業が実施されている。

- 期 間 平成29年11月1日～平成30年3月1日 日出～日没  
 位 置 45-27.3N 141-02.9E 付近  
 備 考 作業区域は、黄色浮標で標示  
 魚礁(高さ 0.9m)84基を平積み  
 海 図 W1043  
 出 所 第一管区海上保安本部海洋情報部



29年766項 北海道西岸 - 瀬棚港 防災訓練

下記区域で、巡視艇及び小型船舶による救助訓練及び油防除訓練が実施される。

- 期 間 平成29年11月17日 1400～1530  
 区 域 42-27-09N 139-50-43E  
 を中心とする半径165mの円内  
 備 考 訓練中、国際信号旗「UY」旗掲揚  
 オイルフェンス展張  
 海 図 W39(瀬棚港)  
 出 所 瀬棚海上保安署

