

# 一管区水路通報第45号

平成30年11月22日

第一管区海上保安本部

第745項	北海道南岸	函館港	花火大会
第746項	北海道南岸	函館港	小型船舶操縦訓練
第747項	北海道南岸	室蘭港	岸壁等点検作業(作業内容変更)
第748項	北海道南岸	友知岬付近～納沙布岬	海藻駆除作業
第749項	北海道東岸	知床岬南方	灯台復旧等
第750項	北海道東岸	知床岬付近	射撃訓練
第751項	北海道北岸	能取岬北方～神威岬北方	海洋調査
第752項	北海道西岸	野寒布岬西北西方	射撃訓練
第753項	本州北西岸	龍飛埼西南西方	射撃訓練
第754項	本州東岸	尻屋埼東方	射撃訓練

※水路通報の内容については、インターネット及びFAXで入手できます。

インターネットアドレス <http://www1.kaiho.mlit.go.jp/KAN1/tuho/index.html>

FAX 0134-27-6190 (ポーリングサービス)

一管区水路通報や水路図誌に関するお問い合わせは下記へどうぞ。

第一管区海上保安本部海洋情報部 監理課 情報係

〒047-8560 小樽市港町5番2号小樽地方合同庁舎(5階)

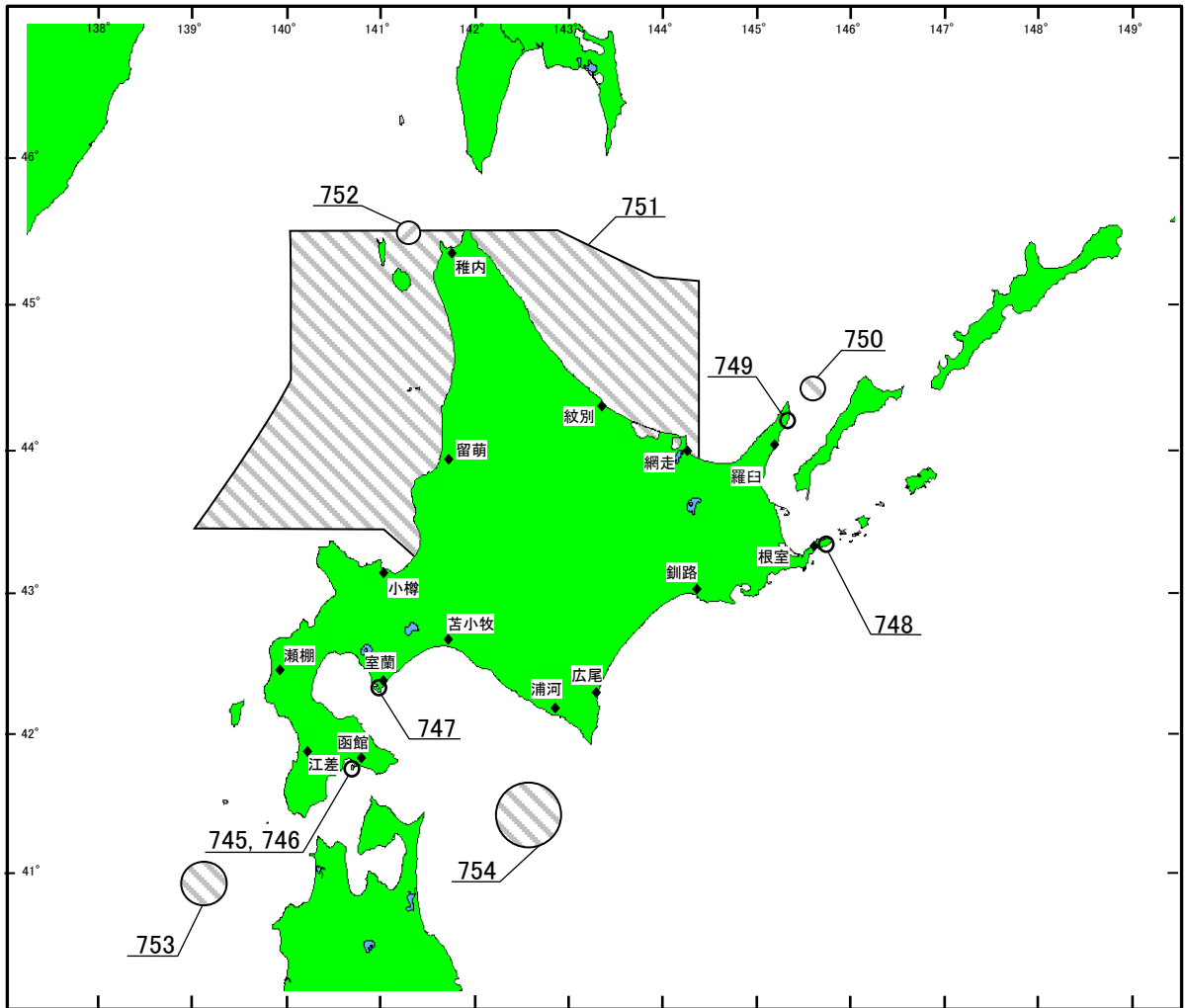
TEL (0134)27-0118(内線2515) FAX (0134)32-9301

インターネットアドレス <http://www1.kaiho.mlit.go.jp/KAN1/mailform.html>



海上保安制度創設70周年

# 索引図



## 事項別索引

訓練・試験関係	-----	746、750、752、753、754
航路標識関係	-----	749
港湾施設関係	-----	747
海洋調査関係	-----	751
漁業関係	-----	748
その他	-----	745

30年745項 北海道南岸 - 函館港、第1区 花火大会

下記区域で、花火の打ち上げが実施される。

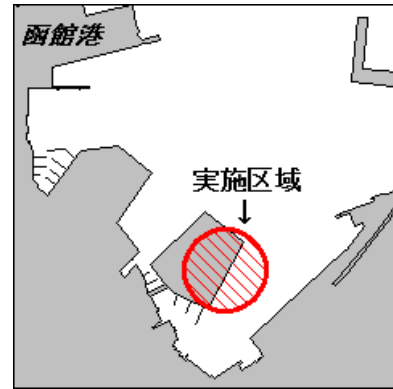
期 間 平成30年12月1日～24日 1800～1805  
25日 1800～1805、2000～2005

区 域 41-46-14N 140-42-56E  
を中心とする半径170mの円内

備 考 警戒船配備

海 図 W 6

出 所 函館港長



30年746項 北海道南岸 - 函館港、第1区～第4区 小型船舶操縦訓練

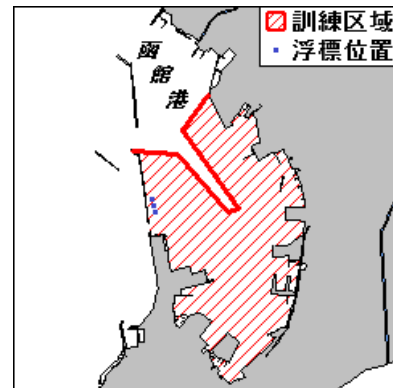
図に示す区域で、小型船舶操縦訓練が実施される。

期 間 平成30年12月7日～12日 0900～1600

備 考 訓練中、浮標3基設置

海 図 W 6

出 所 函館港長



30年747項 北海道南岸 - 室蘭港、第1区、第2区及び第3区 岸壁等点検作業(作業内容変更)

一管区水路通報30年41号693項削除

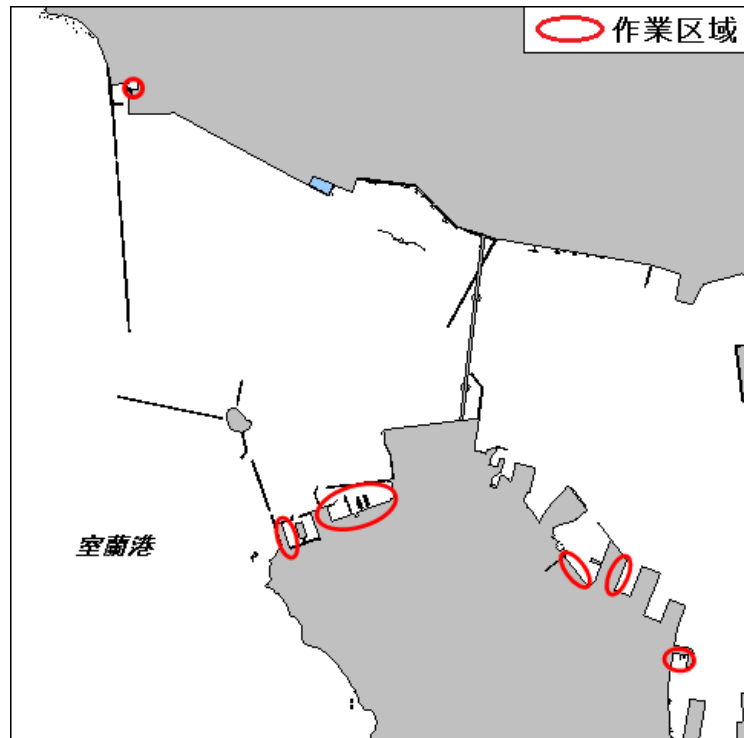
図に示す区域で、作業船及び潜水士による岸壁等の点検作業が実施されている。

期 間 平成30年9月28日～11月30日 日出～日没

備 考 潜水作業中、国際信号旗「A」旗掲揚

海 図 W 1 6 - J P 1 6

出 所 室蘭港長



30年748項 北海道南岸 - 友知岬付近～納沙布岬 海藻駆除作業

下記区域で、起重機船による海藻駆除作業が実施されている。

期 間 平成30年11月20日～平成31年2月8日 日出～日没

区 域 1 下記3地点を結ぶ線及び海岸線により囲まれる区域(陸域を除く)

(1) 43-19.3N 145-39.6E (岸線上)

(2) 43-18.3N 145-40.5E

(3) 43-20.2N 145-43.2E (岸線上)

2 下記4地点を結ぶ線及び海岸線により囲まれる区域(陸域を除く)

(4) 43-20.0N 145-44.2E (岸線上)

(5) 43-19.8N 145-45.1E

(6) 43-21.8N 145-49.2E

(7) 43-23.1N 145-49.0E (岸線上)

海 図 W18

出 所 根室海上保安部



30年749項 北海道東岸 - 知床岬南方(相泊漁港) 灯台復旧等

一管区水路通報27年46号933項削除

下記位置の相泊港南防波堤灯台は復旧した。

また、改修工事に伴う足場設置により、下記期間中は灯塔が見え難くなっている。

期 間 平成30年12月上旬まで

位 置 44-11.3N 145-19.4E

海 図 W42 - W37

参考書誌 411 0217.5番

出 所 第一管区海上保安本部交通部



30年750項 北海道東岸 - 知床岬付近 射撃訓練

下記区域で、巡視船2隻による射撃訓練が実施される。

期 間 平成30年11月30日(予備日 12月5日) 0830～1600

区 域 44-25.3N 145-32.5E

を中心とする半径5海里の円内

備 考 国際信号旗「NE4」旗及び「UY」旗掲揚

海 図 W42

出 所 根室海上保安部



30年751項 北海道北岸及び西岸 - 能取岬北方～神威岬北方 海洋調査

下記区域で、調査船「北洋丸(237t)」による海洋調査が実施される。

期 間 平成30年11月26日～12月7日

区 域 下記9地点を結ぶ線及び海岸線により囲まれる区域(陸域を除く)

- (1) 43-58.0N 144-19.8E (岸線上)
- (2) 45-08.1N 144-19.8E
- (3) 45-10.1N 143-49.8E
- (4) 45-30.1N 142-49.8E
- (5) 45-30.1N 139-59.8E
- (6) 44-30.1N 139-59.8E
- (7) 43-30.1N 138-59.8E
- (8) 43-30.1N 140-59.8E
- (9) 43-12.4N 141-17.4E (岸線上)

備 考 停船して観測機器を垂下する

海 図 W37 - W41

出 所 稚内水産試験場



30年752項 北海道西岸 - 野寒布岬西北西方 射撃訓練

下記区域で、巡視船による射撃訓練が実施される。

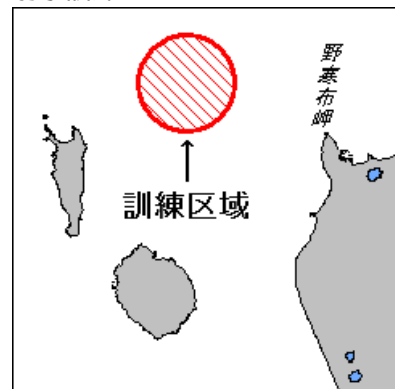
期 間 平成30年12月4日(予備日 12月5日、6日) 0900～1700

区 域 45-32.0N 141-18.5E  
を中心とする半径5海里の円内

備 考 訓練中、国際信号旗「NE4」旗及び「UY」旗を掲揚

海 図 W1040

出 所 稚内海上保安部



30年753項 本州北西岸 - 龍飛崎西南西方 射撃訓練

下記区域で、航空機3機による水上射撃及びフレア発射が実施される。

期 間 平成30年12月10日、11日(予備日 12月12日) 0900～1700

区 域 40-55-09N 139-04-48E  
を中心とする半径10海里の円内

海 図 W43

出 所 防衛省海上幕僚監部



30年754項 本州東岸 - 尻屋埼東方 射撃訓練

下記区域で、航空機3機による水上射撃及びフレア発射が実施される。

期 間 平成30年12月10日、11日(予備日 12月12日) 0900～1700

区 域 41-20-10N 142-29-47E  
を中心とする半径15海里の円内

海 図 W43

出 所 防衛省海上幕僚監部

