

一管区水路通報第3号

平成31年1月25日

第一管区海上保安本部

第23項	北海道南岸	函館港	小型船舶操縦訓練
第24項	北海道南岸	函館港	潜水訓練
第25項	北海道南岸	恵山岬北東方	救難訓練
第26項	北海道南岸	内浦湾	掘下げ作業
第27項	北海道南岸	室蘭港	潜水訓練
第28項	北海道南岸	室蘭港	灯標等点検作業
第29項	北海道南岸	十勝港及び付近	掘下げ作業等(作業時間変更)
第30項	北海道南岸	落石岬北北東方	掘下げ作業
第31項	北海道南岸	落石岬南東方	射撃訓練
第32項	北海道西岸	留萌港	灯台消灯
第33項	北海道西岸	積丹岬北北東方	救難訓練
第34項	北海道西岸	茂津多岬北方	救難訓練

お知らせ

○ 「海水情報センター」開所について

第一管区海上保安本部に平成30年12月20日「海水情報センター」を開所しました。
海水情報は下記の方法により入手できます。

1. 海水情報FAX番号 0134-32-9301(ポーリングサービス)
2. インターネットによる提供

第一管区海上保安本部海水情報センターのホームページ

URL : <http://www1.kaiho.mlit.go.jp/KAN1/lcenter.html>



※水路通報の内容については、インターネット及びFAXで入手できます。

インターネットアドレス <http://www1.kaiho.mlit.go.jp/KAN1/tuho/index.html>

FAX 0134-27-6190 (ポーリングサービス)

一管区水路通報や水路図誌に関するお問い合わせは下記へどうぞ。

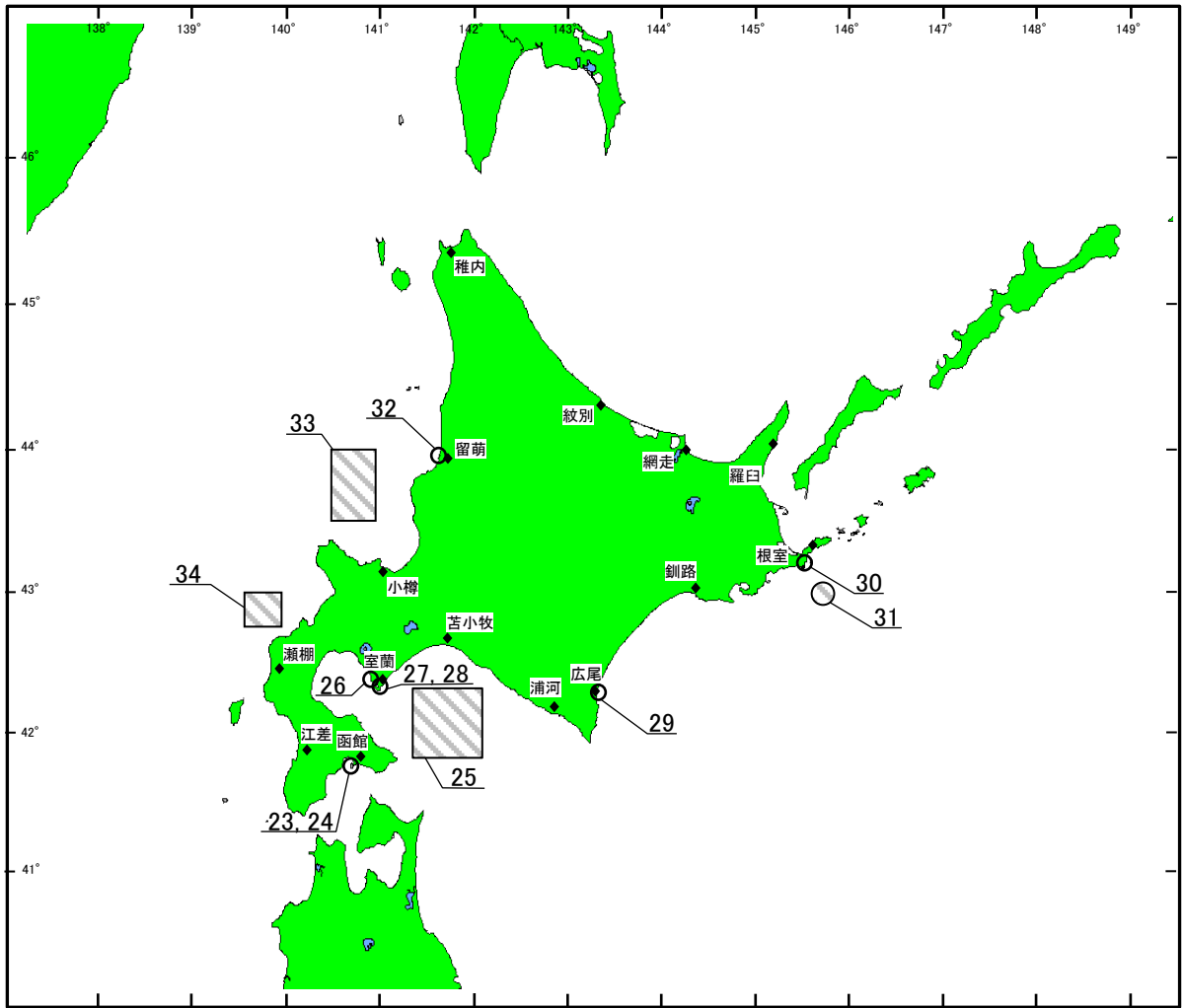
第一管区海上保安本部海洋情報部 監理課 情報係

〒047-8560 小樽市港町5番2号小樽地方合同庁舎(5階)

TEL (0134)27-0118(内線2515) FAX (0134)32-9301

インターネットアドレス <http://www1.kaiho.mlit.go.jp/KAN1/mailform.html>

索引図



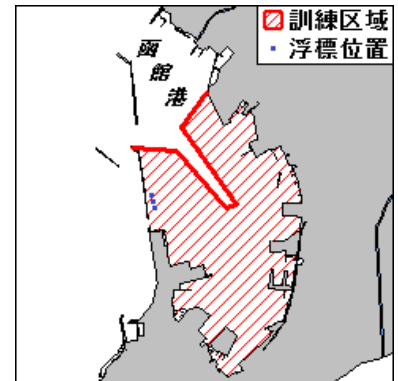
事項別索引

航路標識関係	-----	28、32
訓練試験関係	-----	23、24、25、27、31、33、34
港湾施設関係	-----	26、29、30

31年23項 北海道南岸 — 函館港、第1区～第4区 小型船舶操縦訓練

図に示す区域で、小型船舶操縦訓練が実施される。

期 間 平成31年2月8日～13日 0900～1600
 備 考 訓練中、浮標3基設置
 海 図 W 6
 出 所 函館港長



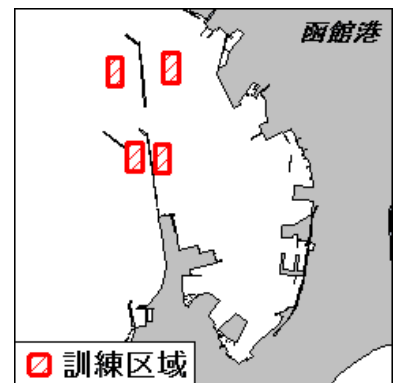
31年24項 北海道南岸 — 函館港、第3区～第6区 潜水訓練

下記区域で、潜水士による潜水訓練が実施される。

期 間 平成31年2月4日～8日、12日～15日、18日～22日、25～28日
 0800～1630

- 区 域
- 1 下記経緯度線により囲まれる区域
 - (1) 41-48-02.9N (3) 140-42-10.1E
 - (2) 41-48-15.8N (4) 140-42-18.7E
 - 2 下記経緯度線により囲まれる区域
 - (5) 41-48-01.2N (7) 140-41-37.0E
 - (6) 41-48-14.3N (8) 140-41-45.7E
 - 3 下記経緯度線により囲まれる区域
 - (9) 41-47-23.6N (11) 140-41-48.5E
 - (10) 41-47-36.3N (12) 140-41-57.2E
 - 4 下記経緯度線により囲まれる区域
 - (13) 41-47-23.1N (15) 140-42-05.1E
 - (14) 41-47-36.0N (16) 140-42-13.5E

備 考 訓練中、国際信号旗「A」旗掲揚
 警戒船配備
 海 図 W 6
 出 所 函館港長



31年25項 北海道南岸 — 恵山岬北東方 救難訓練

下記区域で、航空機による照明筒及びフレア等を投下する救難訓練が実施される。

期 間 平成31年2月1日～28日（土、日曜日及び祝日を除く）0800～2100

- 区 域 下記経緯度線により囲まれる区域
- (1) 42-20-09N (3) 141-19-46E
 - (2) 41-50-09N (4) 141-59-46E

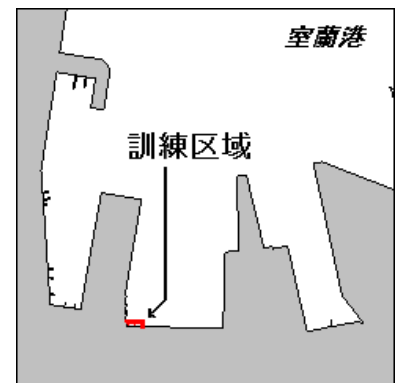
海 図 W1030-JP1030
 出 所 航空自衛隊千歳救難隊



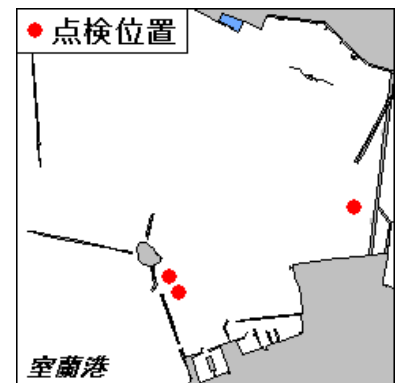
31年26項 北海道南岸 — 内浦湾、伊達港 掘下げ作業
 下記区域で、起重機船による掘下げ作業が実施されている。
 期 間 平成31年1月21日～平成31年2月22日のうち7日間 日出～日没
 区 域 42-27.8N 140-51.5E 付近
 備 考 作業区域は赤旗付浮標4基で標示
 海 図 W1034-JP1034
 出 所 室蘭海上保安部



31年27項 北海道南岸 — 室蘭港、第1区 潜水訓練
 下記区域で、潜水訓練が実施される。
 期 間 平成31年2月4日、13日、19日、20日、21日
 (予備日 2月5日、15日、22日)
 0915～1115
 区 域 下記3地点を結ぶ線及び海岸線により囲まれる区域
 (1) 42-19-25.7N 140-58-20.8E (岸線上)
 (2) 42-19-25.7N 140-58-22.9E
 (3) 42-19-25.2N 140-58-22.9E (岸線上)
 備 考 潜水訓練中、国際信号旗「A」旗掲揚
 海 図 W16-JP16
 出 所 室蘭港長



31年28項 北海道南岸 — 室蘭港、第3区 灯標等点検作業
 下記位置で、作業船及び潜水士による灯標等点検作業が実施される。
 期 間 平成31年2月1日～3月31日のうち1日間 日出～日没
 位 置 下記3地点付近
 (1) 42-21-02N 140-56-52E
 (2) 42-20-44N 140-55-48E
 (3) 42-20-40N 140-55-51E
 備 考 潜水作業中、国際信号旗「A」旗掲揚
 警戒船配備
 海 図 W16-JP16
 出 所 室蘭港長



31年29項 北海道南岸 — 十勝港及び付近 掘下げ作業等(作業時間変更)

一管区水路通報30年49号791項削除

下記区域で、起重機船による掘下げ作業及び土砂投入作業が実施されている。

期 間 平成30年12月13日～平成31年3月15日 0500～2100

区 域 1 掘下げ作業

下記4地点を結ぶ線により囲まれる区域

(1) 42-18-22.0N 143-20-49.0E

(2) 42-18-16.0N 143-20-57.0E

(3) 42-18-03.0N 143-20-41.0E

(4) 42-18-08.0N 143-20-33.0E

2 土砂投入作業

(5) 42-17-14.0N 143-21-41.0E

を中心とする半径200mの円内

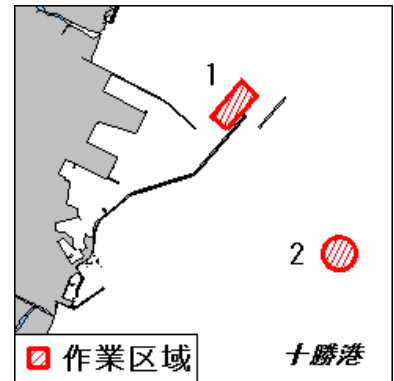
備 考 汚濁防止膜展張

作業区域は灯付浮標で標示

警戒船配備

海 図 W 3 5

出 所 広尾海上保安署



31年30項 北海道南岸 — 落石岬北北東方、昆布盛埼付近 掘下げ作業

下記区域で、起重機船による掘下げ作業が実施されている。

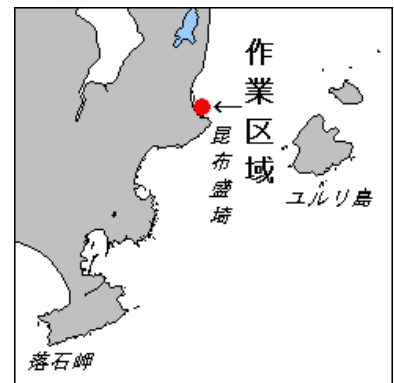
期 間 平成31年1月21日～平成31年3月28日のうち14日間 日出～日没

区 域 43-13.4N 145-33.2E 付近

備 考 作業区域は旗付浮標で標示

海 図 W 2 5

出 所 根室海上保安部



31年31項 北海道南岸 — 落石岬南東方 射撃訓練

下記区域で、巡視船艇による射撃訓練が実施される。

期 間 平成31年2月5日

0830～1600

区 域 42-57.5N 145-43.5E

を中心とする半径5海里の円内

備 考 訓練中、国際信号旗「NE4」旗及び「UY」旗を掲揚

海 図 W 2 5

出 所 根室海上保安部



31年32項 北海道西岸 — 留萌港 灯台消灯

下記位置の留萌港西防波堤南仮設灯台は消灯している。

位 置 43-57.8N 141-37.4E
海 図 W1046
参考書誌 411 0560番
出 所 留萌海上保安部



31年33項 北海道西岸 — 積丹岬北北東方 救難訓練

下記区域で、航空機による照明筒及びフレア等を投下する救難訓練が実施される。

期 間 平成31年2月1日～28日（土、日曜日及び祝日を除く）0800～2100
区 域 下記経緯度線により囲まれる区域
(1) 44-00-08N (3) 140-29-46E
(2) 43-30-08N (4) 140-59-46E

海 図 W41
出 所 航空自衛隊千歳救難隊



31年34項 北海道西岸 — 茂津多岬北方 救難訓練

下記区域で、航空機による照明筒及びフレア等を投下する救難訓練が実施される。

期 間 平成31年2月1日～28日（土、日曜日及び祝日を除く）0800～2100
区 域 下記経緯度線により囲まれる区域
(1) 43-00-09N (3) 139-29-47E
(2) 42-45-09N (4) 139-54-47E

海 図 W11-JP11
出 所 航空自衛隊千歳救難隊

